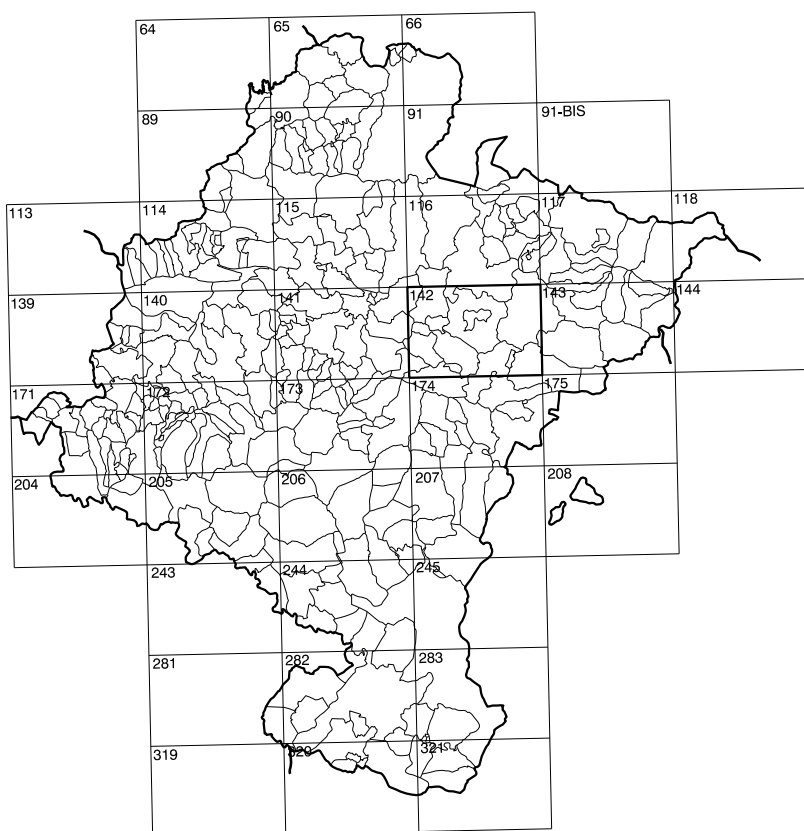


**GOBIERNO DE NAVARRA**  
DEPARTAMENTO DE OBRAS PUBLICAS  
TRANSPORTES Y COMUNICACIONES  
SERVICIO DE OBRAS PUBLICAS



DIVISION DEL TERRITORIO EN HOJAS 1:50.000

SIGNOS CONVENCIONALES

- Autopista-Autovía.
- Red de interés general.
- Red de interés de la Comunidad Foral.
- Red comarcal.
- Red local.
- Camino pavimentado.
- Camino sin pavimentar.
- Senda-Cañada.
- Ferrocarril vía electrificada.
- Ferrocarril vía doble.
- Ferrocarril vía única.
- Línea eléctrica.
- Línea telefónica.
- Edificación-Edif. en ruinas.
- Torre metálica-Apoyo de hormigón.
- Tapia-Almbrada-Valla.
- Vértice geodésico de 1er orden.
- Vértice geodésico de orden inferior-Topográfico.
- Señal de nivelación.
- Punto de apoyo.
- Gasoducto.
- Oleoducto.
- Otras conducciones subterráneas.
- Límite de nación.
- Límite de comunidad autónoma.
- Límite de término municipal.
- Límite de concejo.
- Río.
- Arroyo o regata.
- Canal.
- Acequia-Vigüeda-Barranco.
- Pozo-Balsa-Fuente-Piscina.
- Curvas de nivel-Curvas de depresión. Altitud.
- Desmonte o terraplén.
- Terreno abarcado.
- Parcelario visto.

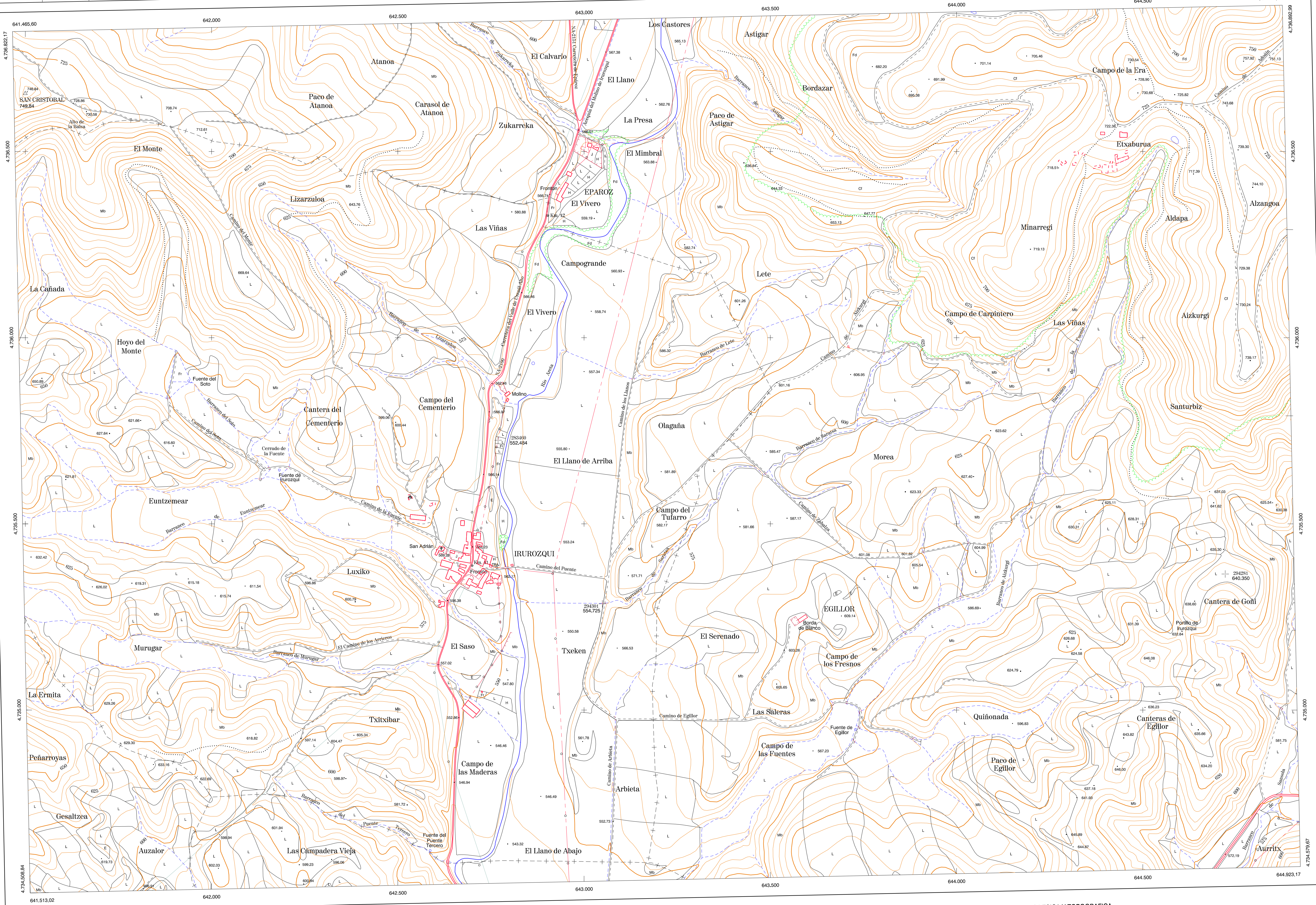
USOS DE SUELO

- Cf Coníferas
- E Erial
- Fd Frondosas
- Fr Frutales
- He Hedechal
- H Huerta-Regadío
- L Labor-Secano
- Ma Monte alto
- Mb Monte bajo
- O Olivar
- P Pastos-Pradera
- V Vitis
- J Jardín

1:50.000	1:5.000	IRUROZQUI
142	4-7	

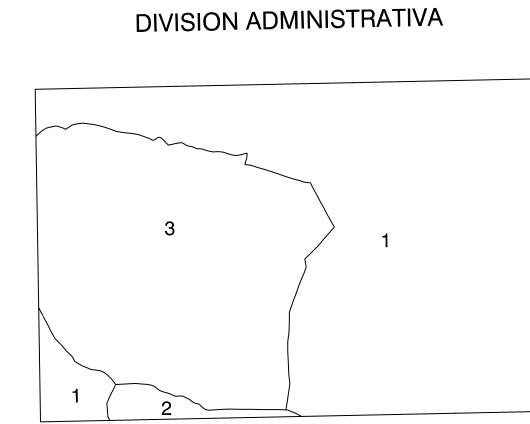
# COMUNIDAD FORAL DE NAVARRA

142(3-6)	142(3-7)	142(3-8)
142(4-6)	142(4-7)	142(4-8)
142(5-6)	142(5-7)	142(5-8)



DIVISION: 1:5.000 HOJA: 142 (4-7)

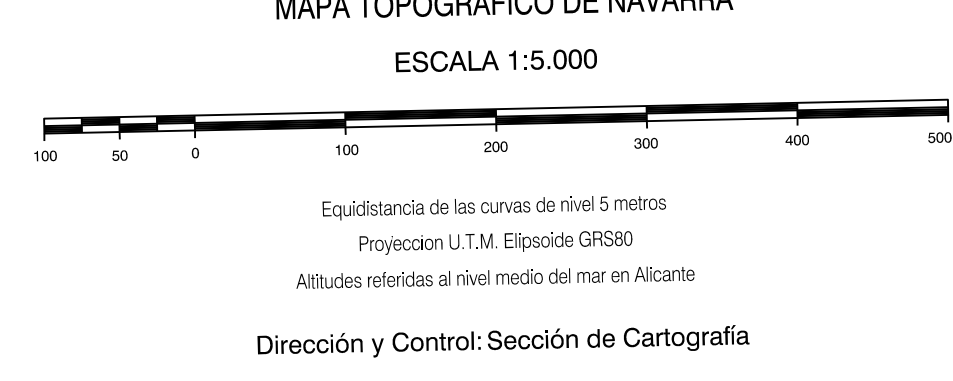
1	2	3	4	5	6	7	8
1							
2							
3							
4							
5							
6							
7							
8							



INFORMACION COMPLEMENTARIA

VUELO: 1/20.000  
Escala: 1/20.000  
Fecha: JULIO-1.994  
Empresa: AZIMUT S.A.

RESTITUCION: BC3, P3 Y SD2000  
Instrumento: FEBRERO-1.995  
Fecha: FEBRERO-1.995  
Empresa: TRABAJOS CATASTRALES S.A.



INFRAESTRUCTURA GEODÉSICA Y TOPOGRÁFICA

VERTICES Y SEÑALES NIVELACION	Coordenadas:			PUNTOS DE APOYO	Coordenadas:		
	X	Y	Z		X	Y	Z
				283400	642.769.652	4.735.724.583	552.484
				294281	644.721.789	4.735.365.257	640.350
				294301	643.049.463	4.735.285.276	554.725