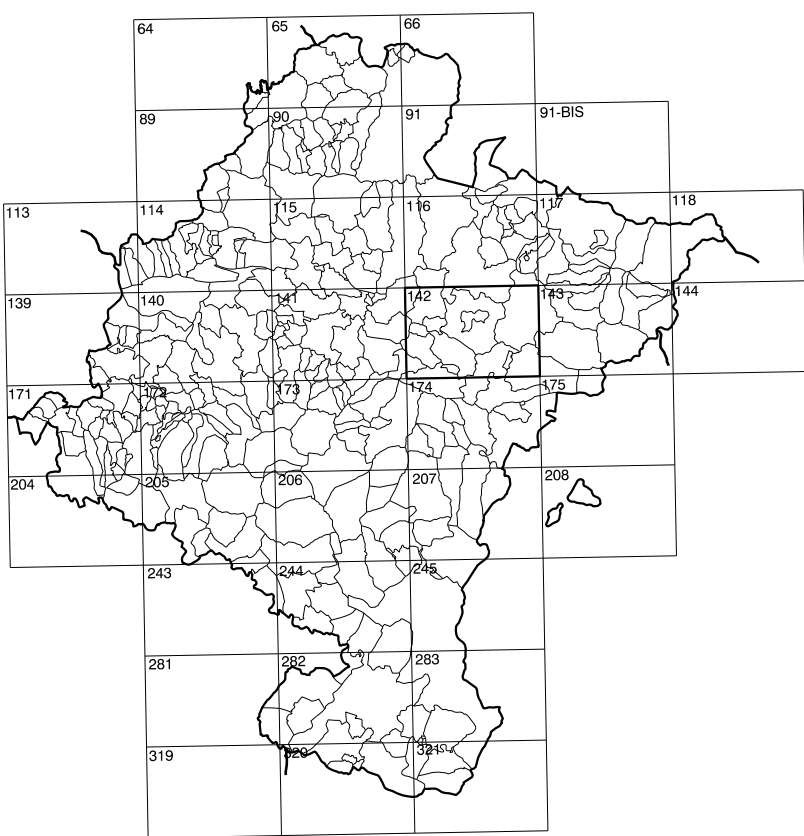


GOBIERNO DE NAVARRA
DEPARTAMENTO DE OBRAS PUBLICAS
TRANSPORTES Y COMUNICACIONES
SERVICIO DE OBRAS PUBLICAS



DIVISION DEL TERRITORIO EN HOJAS 1:50.000

SIGNOS CONVENCIONALES

- Autopista-Autovía.
- Red de interés general.
- Red de interés de la Comunidad Foral.
- Red comercial.
- Red local.
- Camino pavimentado.
- Camino sin pavimentar.
- Senda-Cañada.
- Ferrocarril vía electrificada.
- Ferrocarril vía doble.
- Ferrocarril vía única.
- Línea telefónica.
- Edificación, Edif. en ruinas.
- Torre metálica-Apoyo de hormigón.
- Tapia-Alambrada-Valla.
- Vértice geodésico de 1^{er} orden.
- Vértice geodésico de orden inferior-Topográfico.
- Señal de nivelación.
- Punto de apoyo.
- Gasoducto.
- Oleoducto.
- Otras conducciones subterráneas.
- Límite de nación.
- Límite de comunidad autónoma.
- Límite de término municipal.
- Límite de concejo.
- Río.
- Arroyo o regata.
- Canal.
- Acequia-Vaguada-Flarranco.
- Pozo-Balsa-Fuente-Piscina.
- Curvas de nivel.-Curvas de depresión.-Altiud.
- Desmonte o terraplén.
- Terreno abancaldado.
- Parcelario visto.

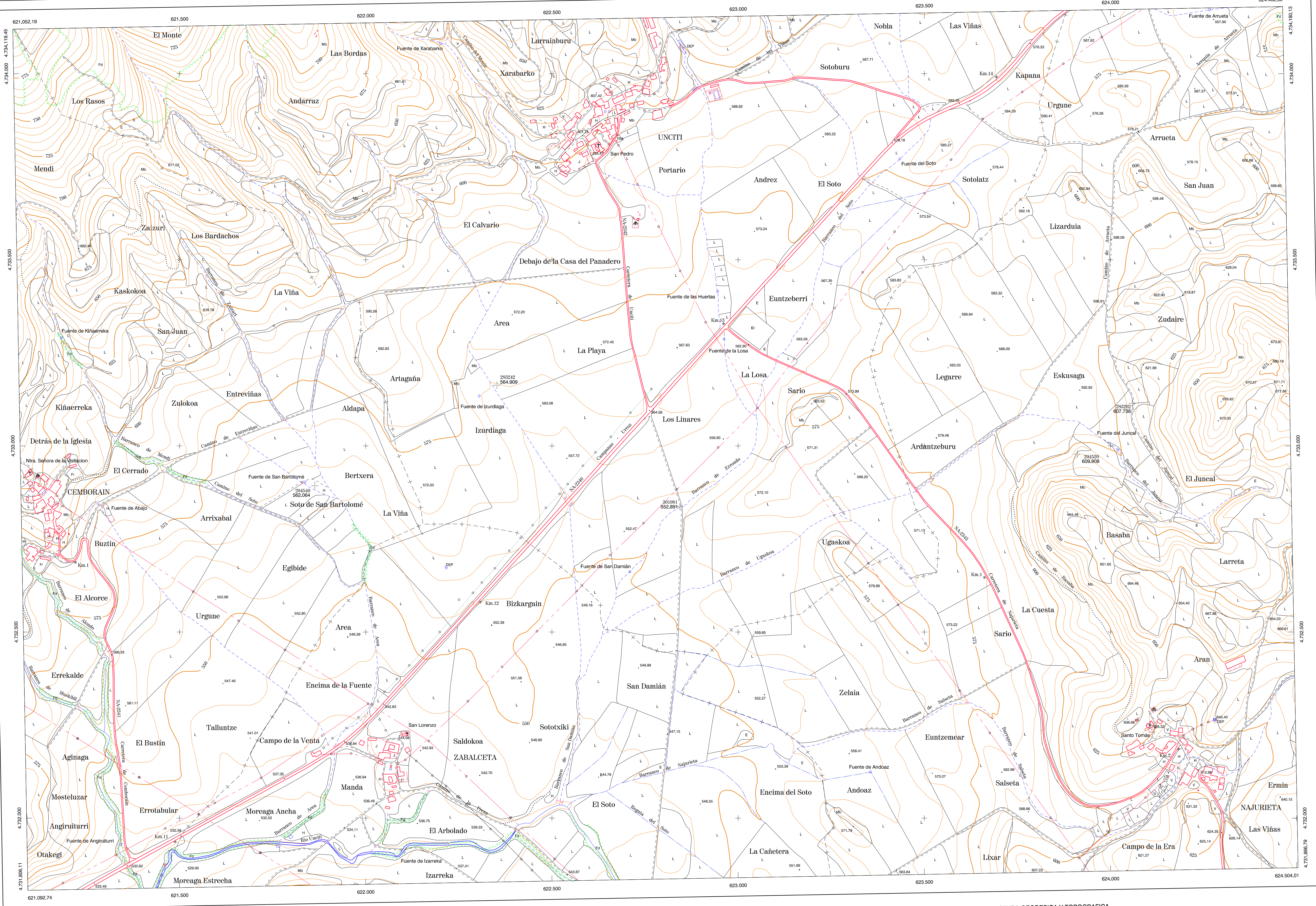
USOS DE SUELO

- Cl Conterras
- E Erial
- Fd Frondosas
- Fr Frutales
- He Hecetáil
- H Huerta-Regadío
- L Labor-Secano
- Ma Monte alto
- Mb Monte bajo
- O Oliver
- P Pradera-Pradera
- V Vía
- J Jardín

1:50.000	1:5.000	UNCITI
142	5-1	

COMUNIDAD FORAL DE NAVARRA

141(4-8)	142(4-1)	142(4-2)
141(5-8)	142(5-1)	142(5-2)
141(6-8)	142(6-1)	142(6-2)



DIVISION: 1:5.000 HOJA: 142 (5-1)

1	2	3	4	5	6	7	8
1							
2							
3							
4							
5							
6							
7							
8							



INFORMACION COMPLEMENTARIA

VUELO
Escala: 1/20.000
Fecha: JULIO - 1.994
Empresa: AZIMUT S.A.

RESTITUCION
Instrumento: BC3, P3 Y SD2000
Fecha: FEBRERO - 1.995
Empresa: TRABAJOS CATASTRALES S.A.

MAPA TOPOGRAFICO DE NAVARRA
ESCALA 1:5.000

Equidistancia de las curvas de nivel 5 metros
Proyeccion U.T.M. Etiqueta: GRS80
Alturas referidas al nivel medio del mar en Alicante

Dirección y Control: Sección de Cartografía

INFRAESTRUCTURA GEODESICA Y TOPOGRAFICA

VERTICES Y SEÑALES NIVELACION	Coordenadas:			PUNTOS DE APOYO		
	X	Y	Z	X	Y	Z
				283042	622.252.712	4.733.162.844
				283982	624.058.851	4.733.114.245
				294520	623.911.287	4.732.977.767
				294540	621.863.495	4.732.892.861
				301981	622.844.304	4.732.836.840
						564.909
						607.738
						609.908
						562.064
						552.891