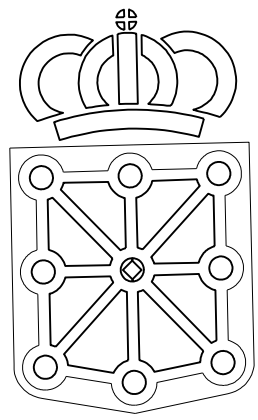


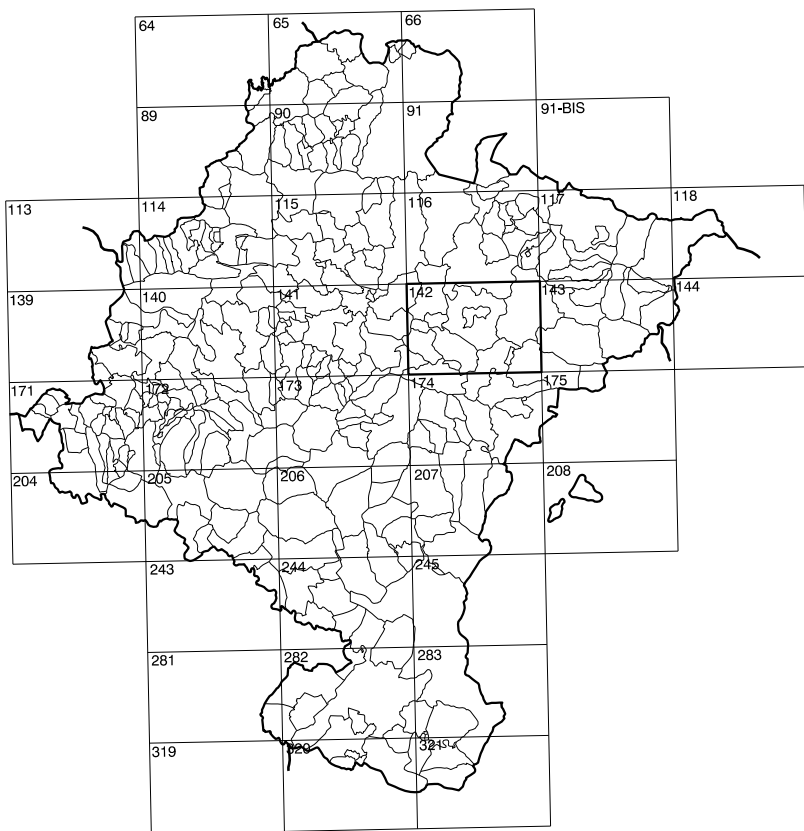
COMUNIDAD FORAL DE NAVARRA

142(4-4)	142(4-5)	142(4-6)
142(5-4)	142(5-5)	142(5-6)
142(6-4)	142(6-5)	142(6-6)

1:50.000	1:5.000	ARTAJO
142	5-5	



GOBIERNO DE NAVARRA
 DEPARTAMENTO DE OBRAS PUBLICAS
 TRANSPORTES Y COMUNICACIONES
 SERVICIO DE OBRAS PUBLICAS



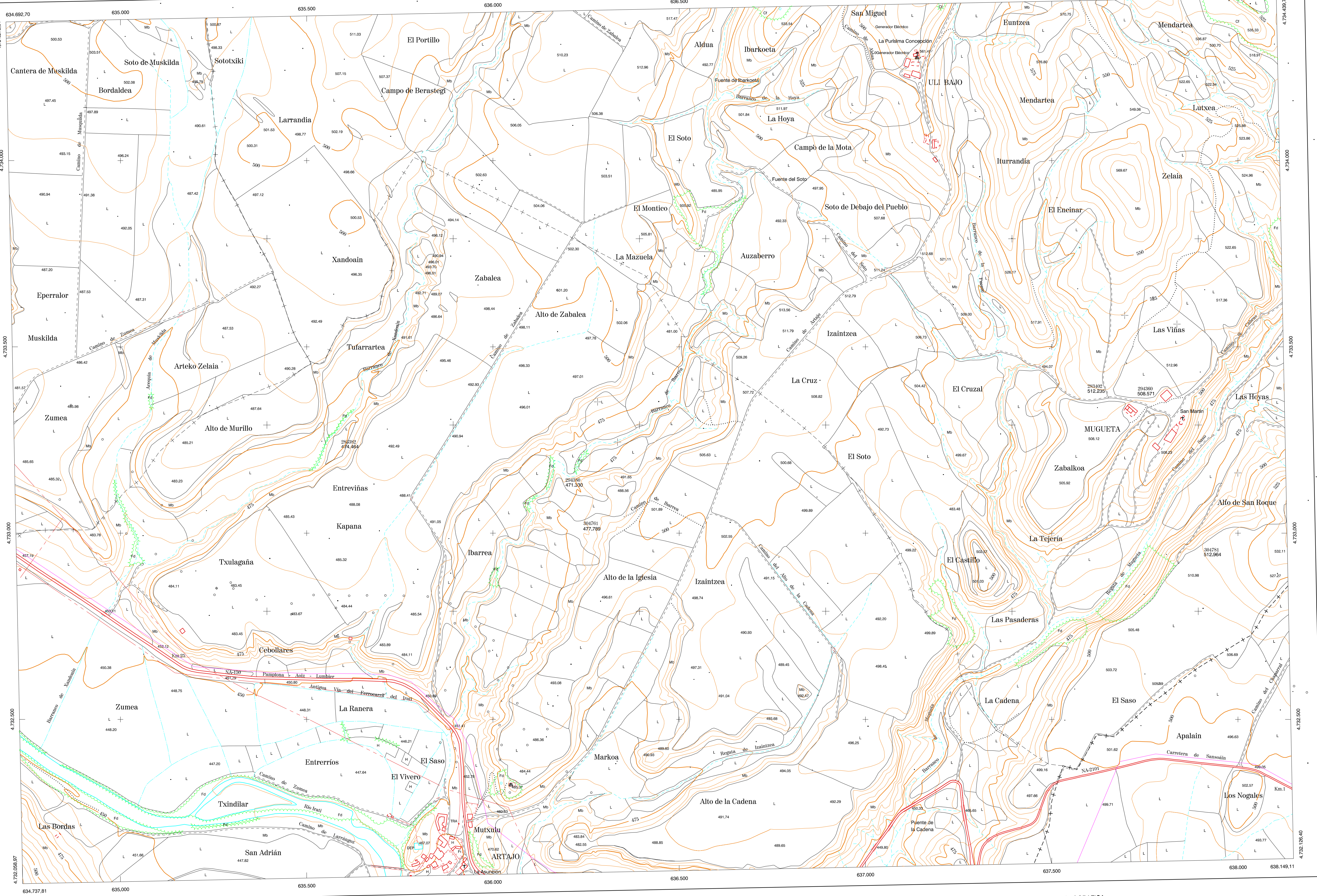
DIVISION DEL TERRITORIO EN HOJAS 1:50.000

SIGNOS CONVENCIONALES

- Autopista-Autovía.
- Red de interés general.
- Red de interés de la Comunidad Foral.
- Red comarcal.
- Red local.
- Camino pavimentado.
- Camino sin pavimentar.
- Senda-Cañada.
- Ferrocarril vía electrificada.
- Ferrocarril vía doble.
- Ferrocarril vía única.
- Línea eléctrica.
- Línea telefónica.
- Edificación-Edif. en ruinas.
- Torre metálica-Apoyo de hormigón.
- Tagia-Alambriada-Valla.
- Vertice geodesico de 1er orden.
- Vertice geodesico de orden inferior-Topografico.
- Señal de nivelación.
- Punto de apoyo.
- Gasoducto.
- Oleoducto.
- Otras conducciones subterráneas.
- Limite de nación.
- Limite de comunidad autónoma.
- Limite de término municipal.
- Limite de concejo.
- Río.
- Arroyo o regata.
- Canal.
- Acequia-Vigueda-Barranco.
- Pozo-Balsa-Fuente-Piscina.
- Curvas de nivel-Curvas de depresión-Altitud.
- Desmonte o terraplén.
- Terreno abancalado.
- Parcelario visto.

USOS DE SUELO

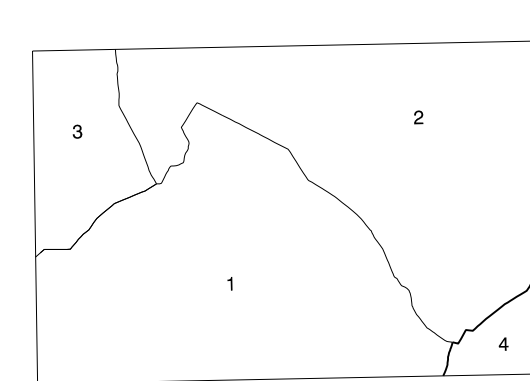
- Ci Coníferas
- E Erial
- Fd Frondosas
- Fr Frutales
- He Hedechal
- H Huerta-Regadío
- L Labros-Secano
- M Monte alto
- Mb Monte bajo
- O Olivar
- P Pastos-Pradera
- V Vía
- J Jardín



DIVISION: 1:5.000 HOJA: 142 (5-5)

1	2	3	4	5	6	7	8
1							
2							
3							
4							
5							
6							
7							
8							

DIVISION ADMINISTRATIVA



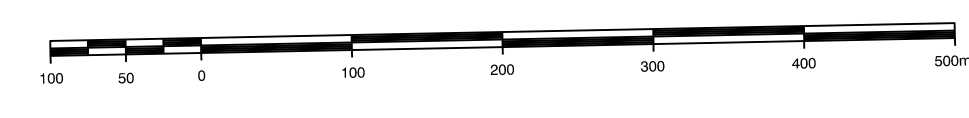
- 1.- Artajo (Lónguida)
- 2.- Lónguida (Lónguida)
- 3.- Murillo de Lónguida (Lónguida)
- 4.- Sansolán (Uraut Bajo)

INFORMACION COMPLEMENTARIA

VUELÓ
 Escala: 1:20.000
 Fecha: JULIO - 1.994
 Empresa: AZMUT S.A.

RESTITUCION
 Instrumento: BC3, P3 Y SD2000
 Fecha: FEBRERO - 1.995
 Empresa: TRABAJOS CATASTRALES S.A.

MAPA TOPOGRAFICO DE NAVARRA ESCALA 1:5.000



Equidistancia de las curvas de nivel 5 metros
 Proyección U.T.M. Etipoide GR90

Alturas referidas al nivel medio del mar en Alicante

Dirección y Control: Sección de Cartografía

INFRAESTRUCTURA GEODESICA Y TOPOGRAFICA

VERTICES Y SEÑALES NIVELACION	Coordenadas:			PUNTOS DE APOYO	Coordenadas:		
	X	Y	Z		X	Y	Z
				283382	635.691.853	4.733.434.689	474.464
				283402	637.696.353	4.733.584.559	512.235
				294360	637.836.643	4.733.560.929	508.571
				294380	636.281.343	4.733.352.119	477.300
				304761	636.334.803	4.733.244.240	477.789
				304781	638.000.063	4.733.161.469	512.964

142 (5-5)

