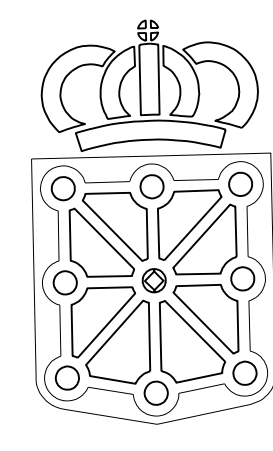


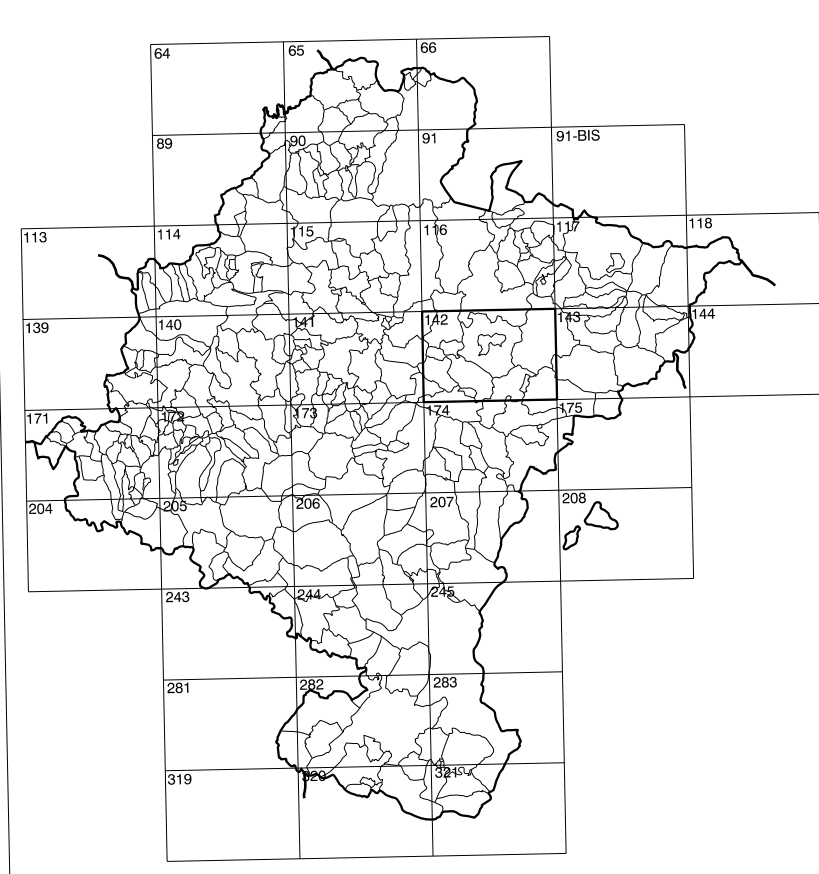
142(4-5)	142(4-6)	142(4-7)
142(5-5)	142(5-6)	142(5-7)
142(6-5)	142(6-6)	142(6-7)

COMUNIDAD FORAL DE NAVARRA

1:50.000	1:5.000	MURU
142	5-6	



GOBIERNO DE NAVARRA
 DEPARTAMENTO DE OBRAS PUBLICAS
 TRANSPORTES Y COMUNICACIONES
 SERVICIO DE OBRAS PUBLICAS



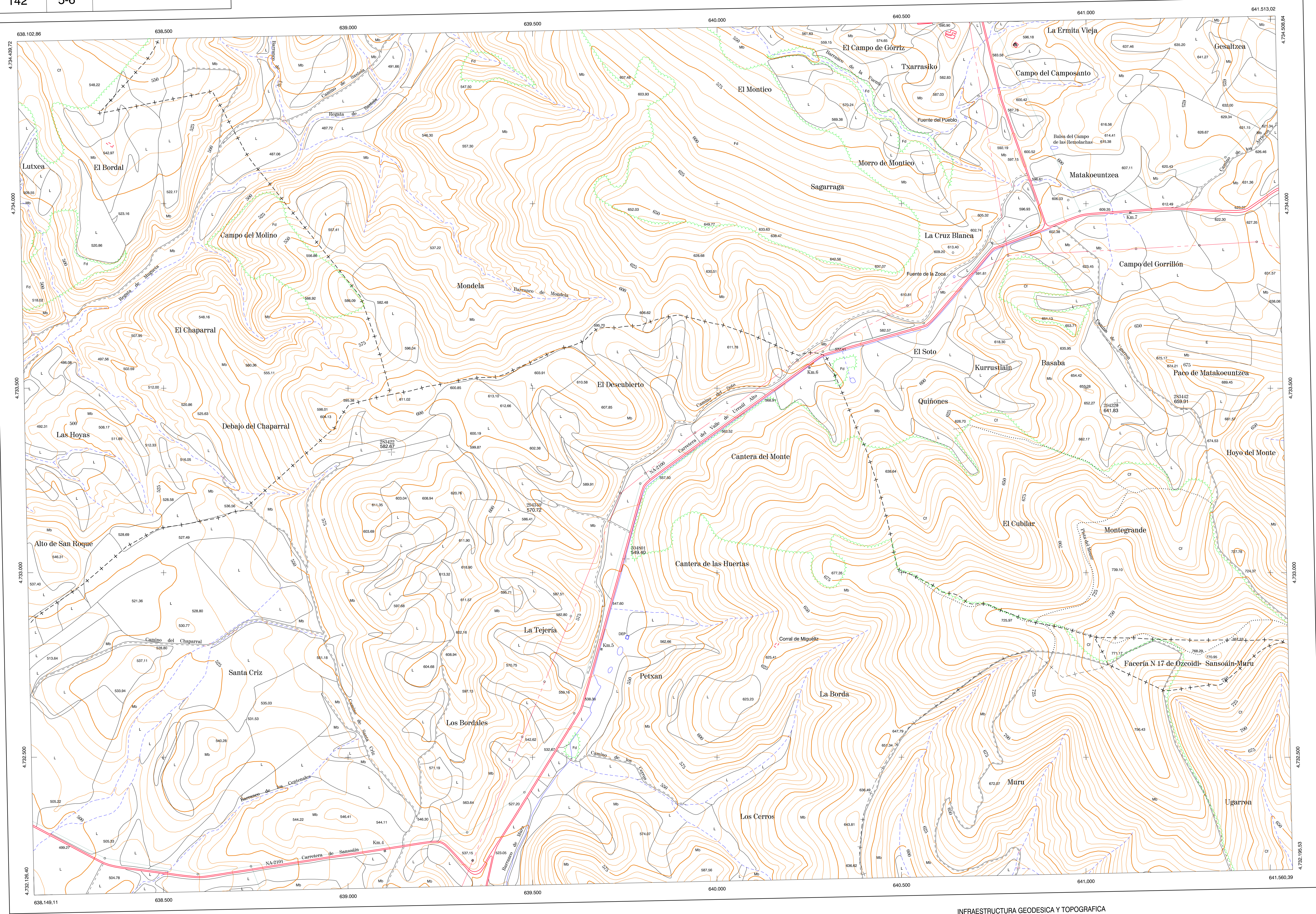
DIVISION DEL TERRITORIO EN HOJAS 1:50.000

SIGNOS CONVENCIONALES

- Autopista-Autovía.
- Red de interés general.
- Red de interés de la Comunidad Foral.
- Red comarcal.
- Red local.
- Camino pavimentado.
- Camino sin pavimentar.
- Senda-Cañada.
- Ferrocarril vía electrificada.
- Ferrocarril vía doble.
- Ferrocarril vía única.
- Línea eléctrica.
- Línea telefónica.
- Edificación, Edif. en ruinas.
- Torre metálica-Apoyo de hormigón.
- Tapia-Alambreada-Valla.
- Vértice geodésico de 4º orden.
- Vértice geodésico de orden inferior-Topográfico.
- Señal de nivelación.
- Punto de apoyo.
- Gasoducto.
- Oleoducto.
- Otras conducciones subterráneas.
- Limite de nación.
- Limite de comunidad autónoma.
- Limite de término municipal.
- Limite de concejo.
- Río.
- Arroyo o regata.
- Canal.
- Acequia-Vaguada-Barranco.
- Pozo-Balsa-Fuente-Piscina.
- Curvas de nivel-Curvas de depresión-Altitud.
- Desmonte o terraplén.
- Terreno abancalado.
- Parcelario visto.

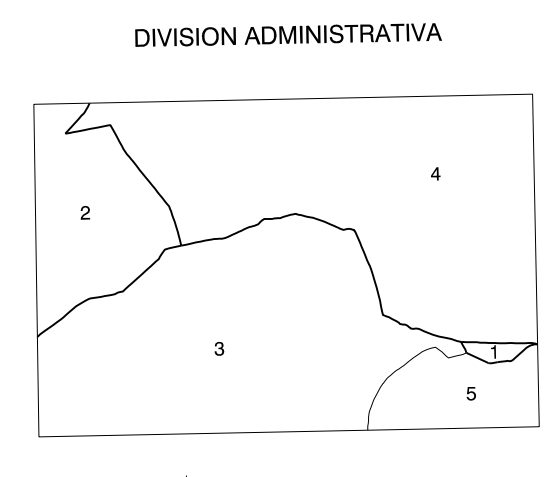
USOS DE SUELO

- Ci Conterras
- E Erial
- Fu Frondosas
- Fr Frutales
- He Helchal
- H Huerta-Pegadío
- L Labros-Secano
- Ma Monte alto
- Mb Monte bajo
- O Olivar
- P Pajales-Pradera
- V Vitis
- J Jardín



DIVISION: 1:5.000 HOJA: 142 (5-6)

1	2	3	4	5	6	7	8
1	2	3	4	5	6	7	8



- 1.- Faceria 17
- 2.- Lónguda (Lónguda)
- 3.- Sansóin (Urraul Baño)
- 4.- Urraul Alto (Urraul Alto)
- 5.- Urraul Bajo (Urraul Bajo)

INFORMACION COMPLEMENTARIA

VUELO
 Escala: 1:20.000
 Fecha: JULIO - 1.994
 Empresa: AZMUT S.A.

RESTITUCION
 Instrumento: BC3, P3 y SD2000
 Fecha: FEBRERO - 1.995
 Empresa: TRABAJOS CATASTRALES S.A.

MAPA TOPOGRAFICO DE NAVARRA
 ESCALA 1:5.000

Equidistancia de las curvas de nivel 5 metros
 Proyección U.T.M. Elipsoid: GRS80
 Alturas referidas al nivel medio del mar en Alicante

Dirección y Control: Sección de Cartografía

INFRAESTRUCTURA GEODESICA Y TOPOGRAFICA

VERTICES Y SEÑALES NIVELACION	Coordenadas:			PUNTOS DE APOYO	Coordenadas:		
	X	Y	Z		X	Y	Z
				283422	638.118.052	4.733.326.767	582.672
				283442	641.264.783	4.733.443.464	659.915
				294320	641.085.332	4.733.460.405	641.840
				294340	638.525.299	4.733.194.294	570.729
				304801	639.733.526	4.733.037.205	549.401