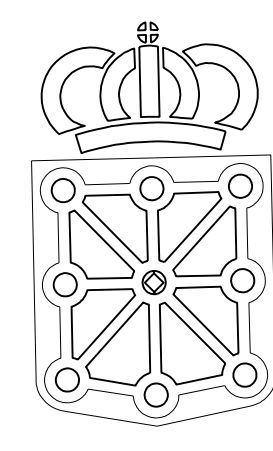


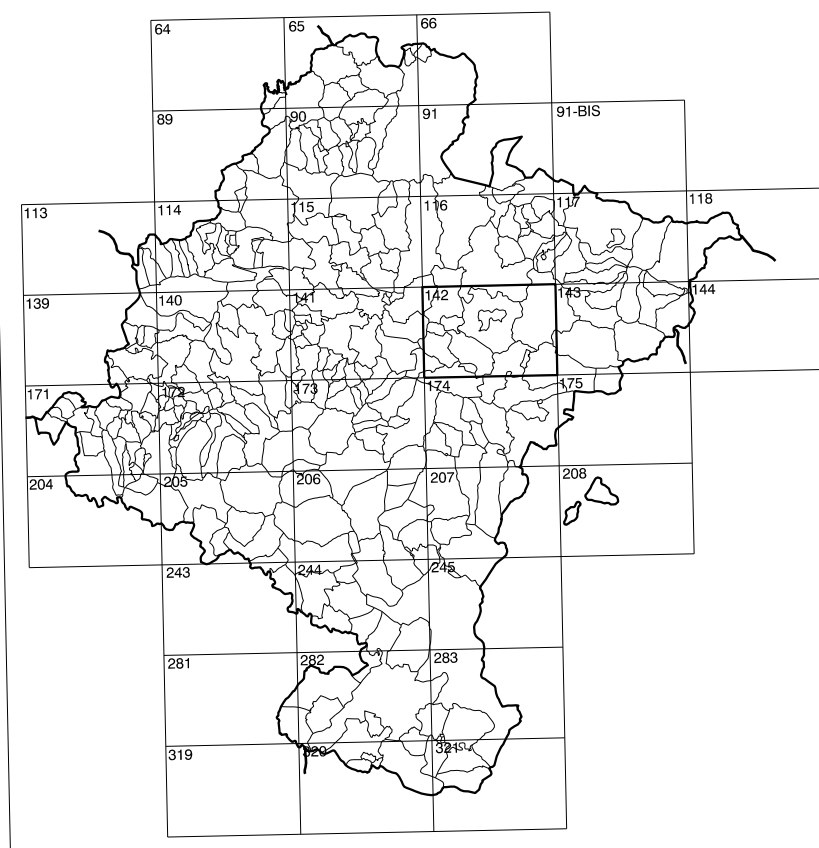
|          |          |          |
|----------|----------|----------|
| 142(4-6) | 142(4-7) | 142(4-8) |
| 142(5-6) | 142(5-7) | 142(5-8) |
| 142(6-6) | 142(6-7) | 142(6-8) |

# COMUNIDAD FORAL DE NAVARRA

|          |         |            |
|----------|---------|------------|
| 1:50.000 | 1:5.000 | IMIRIZALDU |
| 142      | 5-7     |            |



**GOBIERNO DE NAVARRA**  
DEPARTAMENTO DE OBRAS PUBLICAS  
TRANSPORTES Y COMUNICACIONES  
SERVICIO DE OBRAS PUBLICAS



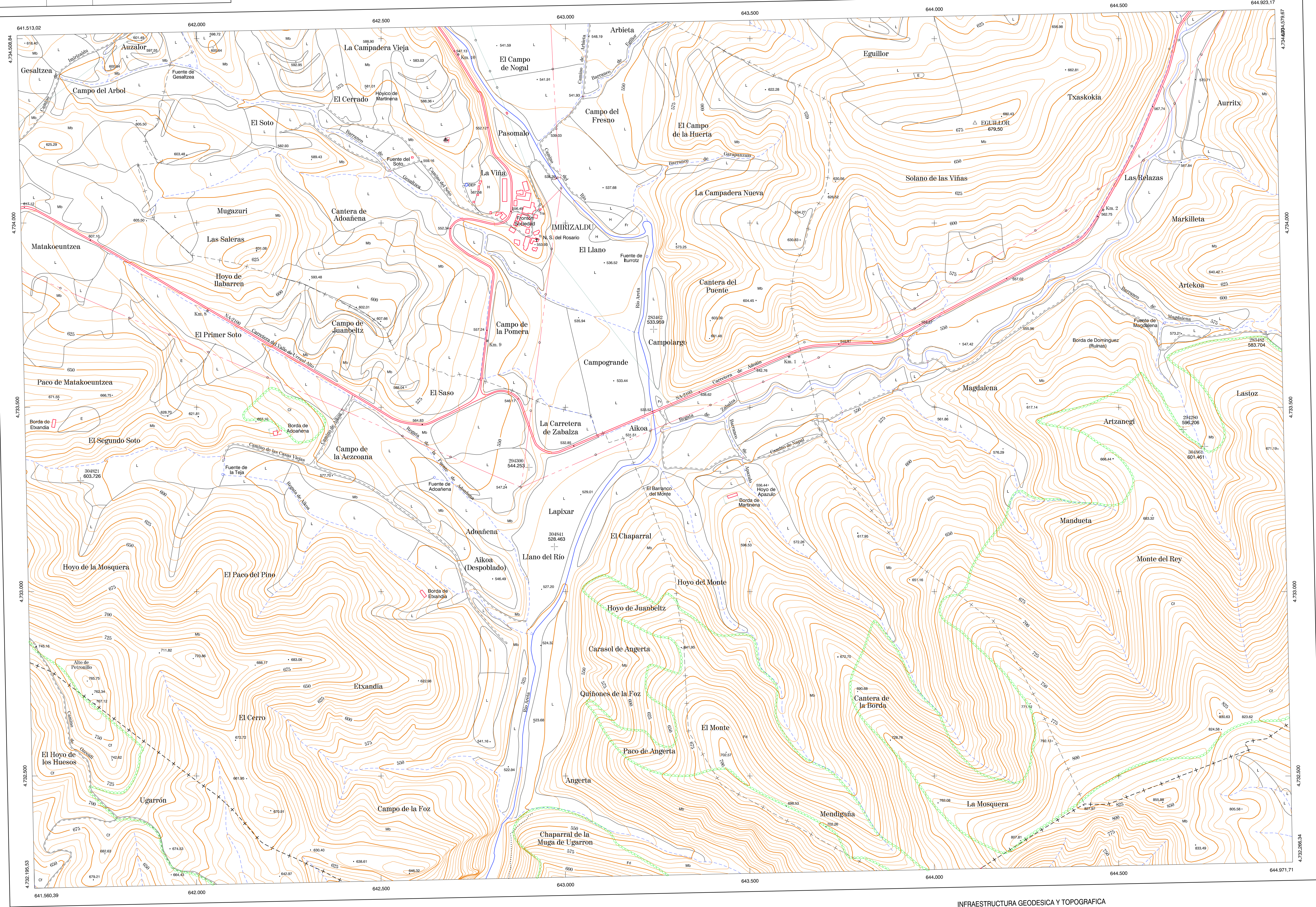
DIVISION DEL TERRITORIO EN HOJAS 1:50.000

**SIGNOS CONVENCIONALES**

- Autopista-Autovía.
- Red de interés general.
- Red de interés de la Comunidad Foral.
- Red comarcal.
- Red local.
- Camino pavimentado.
- Camino sin pavimentar.
- Senda-Cañada.
- Ferrocarril vía electrificada.
- Ferrocarril vía doble.
- Ferrocarril vía única.
- Línea eléctrica.
- Línea telefónica.
- Edificación-Edif. en ruinas.
- Torre metálica-Apoyo de hormigón.
- Tapia-Almbrada-Valla.
- Vértice geodésico de 1º orden.
- Vértice geodésico de orden inferior-Topográfico.
- Señal de nivelación.
- Punto de apoyo.
- Gasoducto.
- Oleoducto.
- Otras conducciones subterráneas.
- Límite de nación.
- Límite de comunidad autónoma.
- Límite de término municipal.
- Límite de concejo.
- Río.
- Arroyo o regata.
- Canal.
- Acequia-Vigüera-Barranco.
- Pozo-Balsa-Fuente-Piscina.
- Curvas de nivel-Curvas de depresión. Altitud.
- Desmonte o terraplén.
- Terreno abancaldado.
- Parcelario visto.

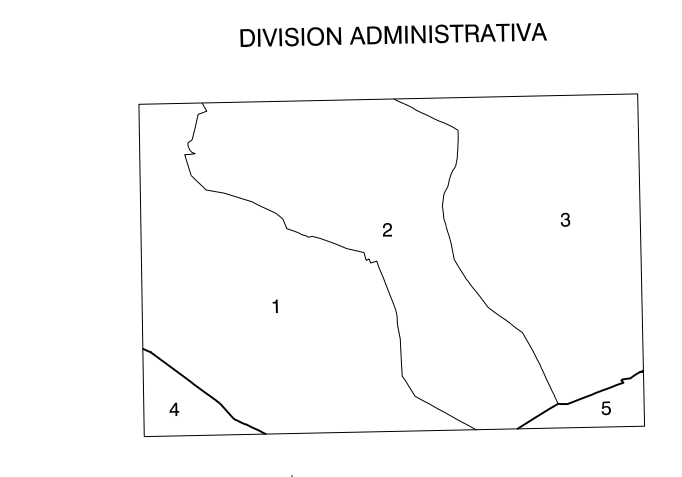
**USOS DE SUELO**

- Cf Coníferas
- E Erial
- Fd Frondosas
- Fr Frutales
- He Heliçal
- H Huerta-Regadío
- L Labranza-Secano
- Mb Monte alto
- Mo Monte bajo
- O Olivar
- P Pastos-Pradera
- V Vitis
- J Jardín



DIVISION: 1:5.000 HOJA: 142 (5-7)

|   |   |   |   |   |   |   |   |
|---|---|---|---|---|---|---|---|
| 1 | 2 | 3 | 4 | 5 | 6 | 7 | 8 |
|   |   |   |   |   |   |   |   |

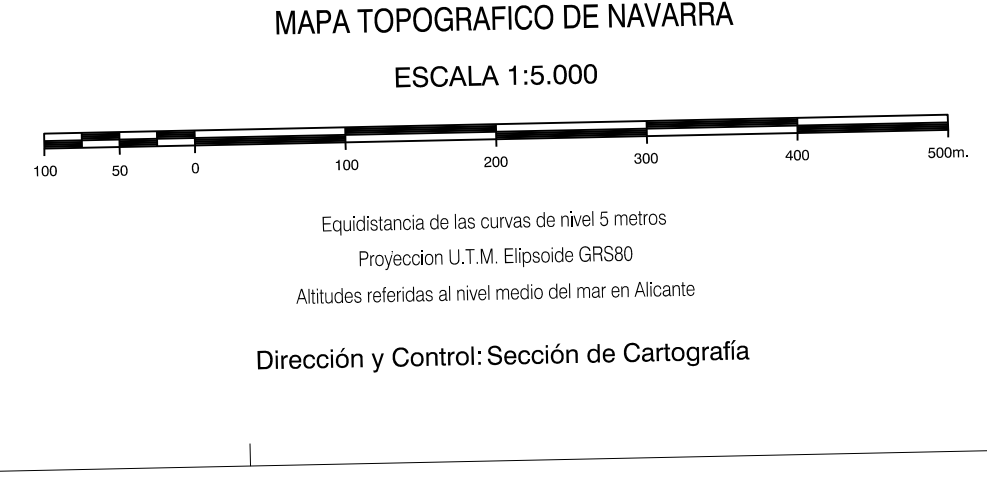


- 1.- Aizcoxa (Urraúl Alto)
- 2.- Imrizaldu (Urraúl Alto)
- 3.- Zabalza (Urraúl Alto)
- 4.- Ugarrón (Urraúl Bajo)
- 5.- Nájara (Romanzado)

**INFORMACION COMPLEMENTARIA**

**VUELO**  
Escala: 1/20.000  
Fecha: JULIO-1.994  
Empresa: AZIMUT S.A.

**RESTITUCION**  
Instrumento: BC3, P3 y SD2000  
Fecha: FEBRERO-1.995  
Empresa: TRABAJOS CATASTRALES S.A.



**INFRAESTRUCTURA GEODÉSICA Y TOPOGRÁFICA**

| VERTICES Y SEÑALES NIVELACION | Coordenadas: |               |         | PUNTOS DE APOYO | Coordenadas:  |               |         |
|-------------------------------|--------------|---------------|---------|-----------------|---------------|---------------|---------|
|                               | X            | Y             | Z       |                 | X             | Y             | Z       |
| EGULLOR                       | 644.110.051  | 4.734.272.346 | 679.503 | 293462          | 643.239.367   | 4.733.711.822 | 533.959 |
|                               |              |               |         | 293482          | 644.900.022   | 4.733.697.635 | 583.704 |
|                               |              |               |         | 294280          | 644.674.826   | 4.733.439.409 | 596.206 |
|                               |              |               |         | 294300          | 642.901.327   | 4.733.336.998 | 544.253 |
|                               |              |               |         | 304821          | 641.585.501   | 4.733.300.733 | 603.726 |
|                               |              |               | 304841  | 642.970.472     | 4.733.121.739 | 528.403       |         |
|                               |              |               | 304861  | 644.733.415     | 4.733.393.919 | 601.461       |         |