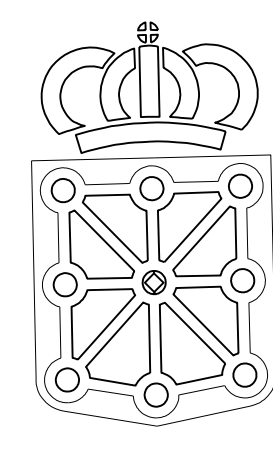


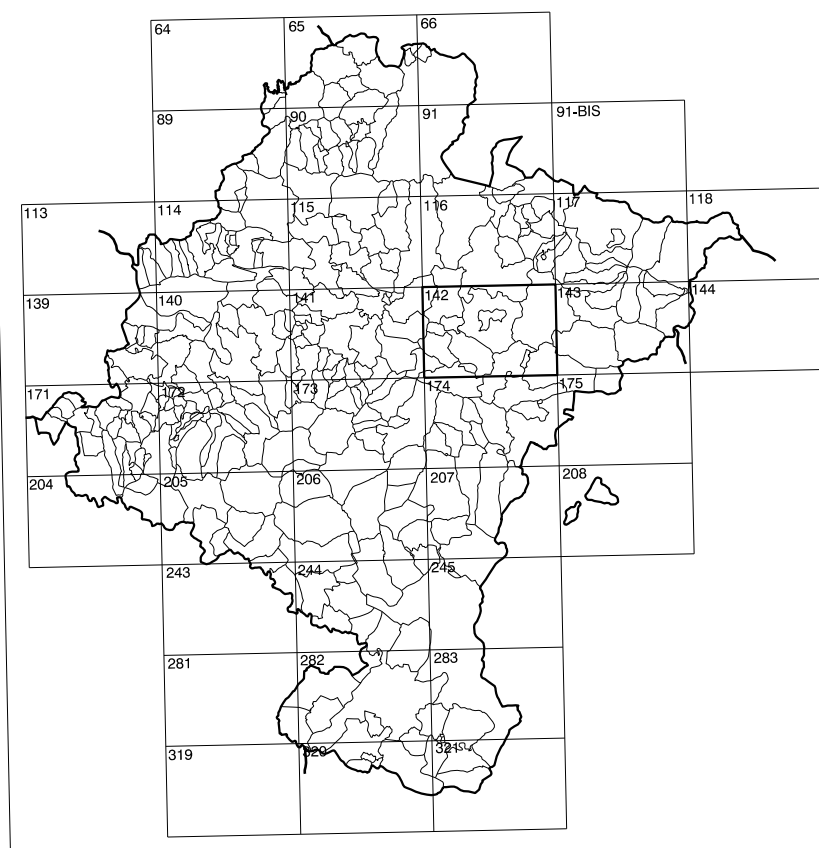
142(5-6)	142(5-7)	142(5-8)
142(6-6)	142(6-7)	142(6-8)
142(7-6)	142(7-7)	142(7-8)

COMUNIDAD FORAL DE NAVARRA

1:50.000	1:5.000	BERROYA
142	6-7	



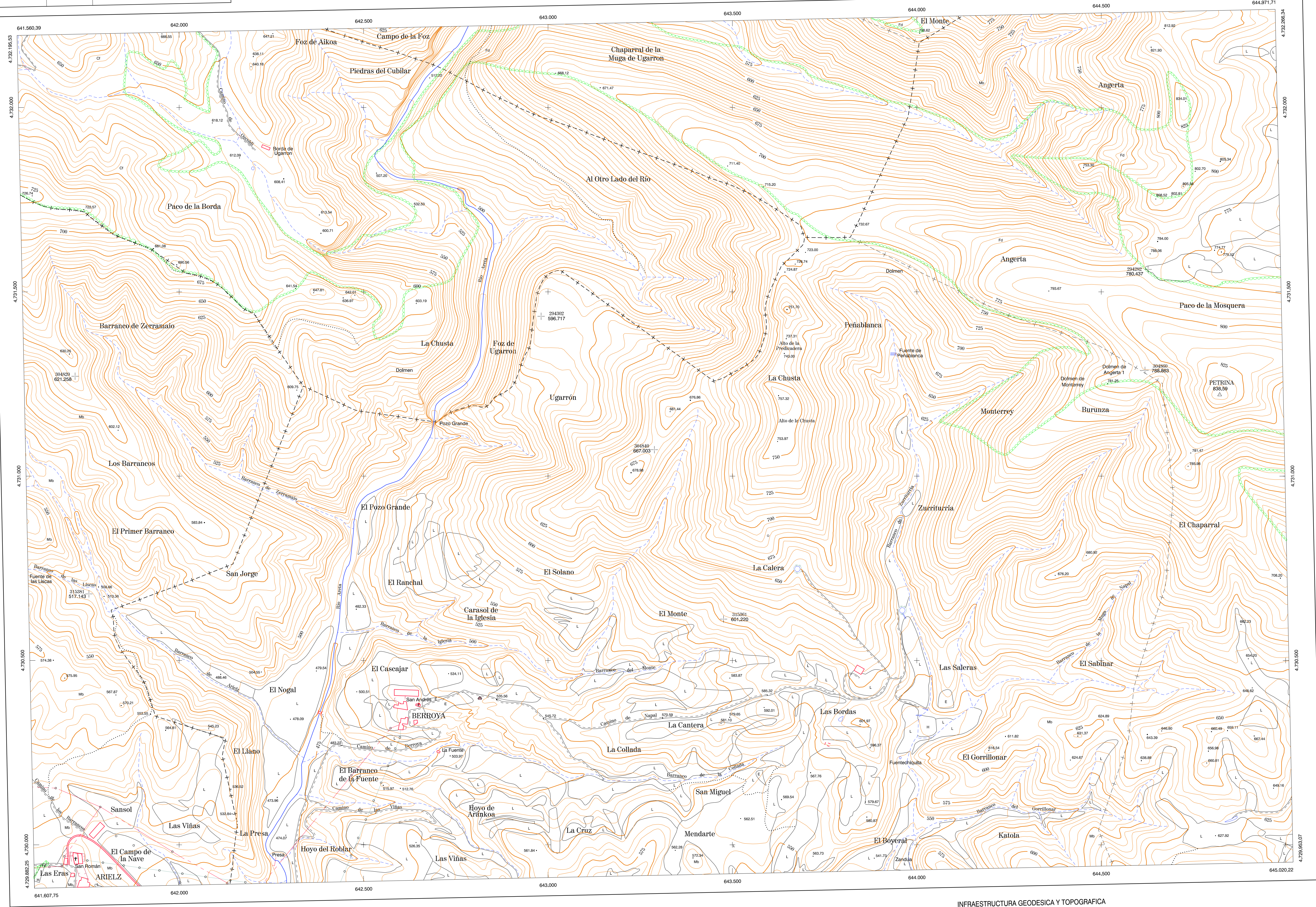
GOBIERNO DE NAVARRA
DEPARTAMENTO DE OBRAS PUBLICAS
TRANSPORTES Y COMUNICACIONES
SERVICIO DE OBRAS PUBLICAS



DIVISION DEL TERRITORIO EN HOJAS 1:50.000

SIGNOS CONVENCIONALES

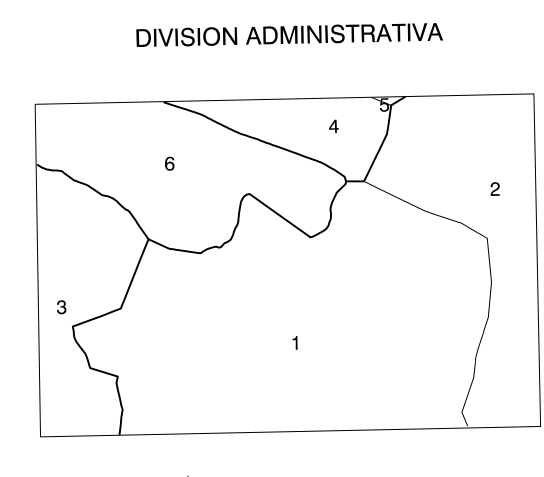
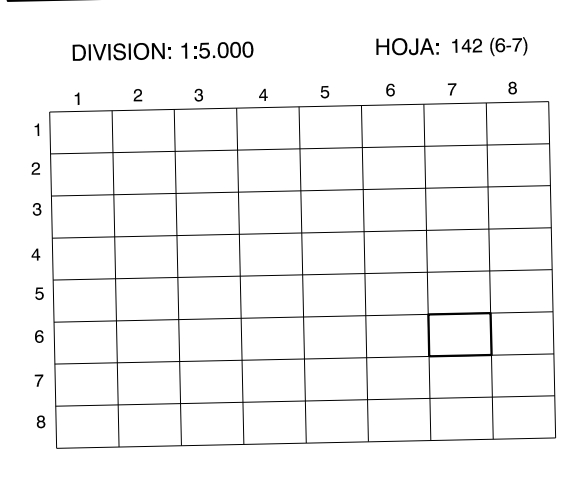
- Autopista-Autovía.
- Red de interés general.
- Red de interés de la Comunidad Foral.
- Red comarcal.
- Red local.
- Camino pavimentado.
- Camino sin pavimentar.
- Senda-Cañada.
- Ferrocarril vía electrificada.
- Ferrocarril vía doble.
- Ferrocarril vía única.
- Línea eléctrica.
- Línea telefónica.
- Edificación, Edif. en ruinas.
- Torre metálica-Apoyo de hormigón.
- Tagia-Almadraba-Villa.
- Vértice geodésico de 4º orden.
- Vértice geodésico de orden inferior-Topográfico.
- Señal de nivelación.
- Punto de apoyo.
- Gasoducto.
- Oleoducto.
- Otras conducciones subterráneas.
- Límite de nación.
- Límite de comunidad autónoma.
- Límite de término municipal.
- Límite de concejo.
- Río.
- Arroyo o regata.
- Canal.
- Acequia-Viguada-Barranco.
- Pozo-Balsa-Fuente-Piscina.
- Curvas de nivel-Curvas de depresión-Altitud.
- Desmonte o terraplén.
- Terreno abancaldado.
- Parcelario visto.



HOJA 142 (6-7)

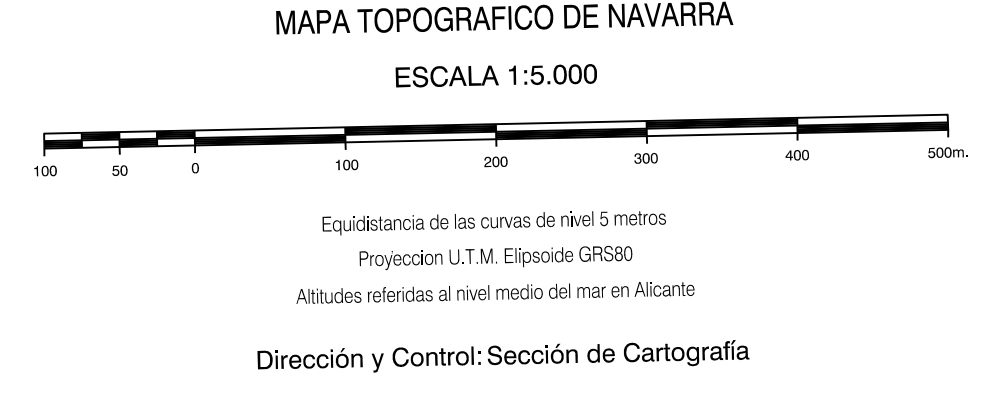
USOS DE SUELO

- Cf Conterras
- E Erial
- Fd Frondosas
- Fr Frutales
- He Helchal
- H Huerta-Regadío
- L Laboz-Secano
- Mb Monte alto
- Mo Monte bajo
- O Olivar
- P Pastos-Pradera
- V Vitis
- J Jardín



- Berroya (Romanzado)
- Najal (Romanzado)
- Arelz (Urrai Alto)
- Aizcoz (Urrai Alto)
- Imizakou (Urrai Alto)
- Ugarrón (Urrai Bajo)

INFORMACION COMPLEMENTARIA
VUELO
 Escala: 1/20.000
 Fecha: JULIO-1.994
 Empresa: AZIMUT S.A.
RESTITUCION
 Instrumento: BC3, P3 y SD2000
 Fecha: FEBRERO-1.995
 Empresa: TRABAJOS CATASTRALES S.A.



INFRAESTRUCTURA GEODÉSICA Y TOPOGRÁFICA

VERTICES Y SEÑALES NIVELACION	Coordenadas:			PUNTOS DE APOYO	Coordenadas:		
	X	Y	Z		X	Y	Z
PETRINA	644.820.921	4.731.221.884	838.591	294202	644.827.444	4.731.560.860	780.437
				294202	642.981.723	4.731.433.637	596.717
				304820	641.718.243	4.731.270.934	621.258
				304840	643.288.787	4.731.071.811	607.603
				304860	644.810.137	4.731.286.983	798.983
				315381	643.476.338	4.730.612.136	601.220
				315381	641.755.660	4.730.680.401	517.143

142 (6-7)