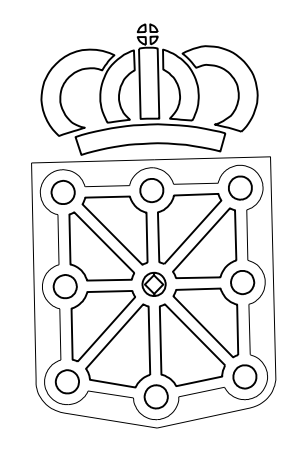


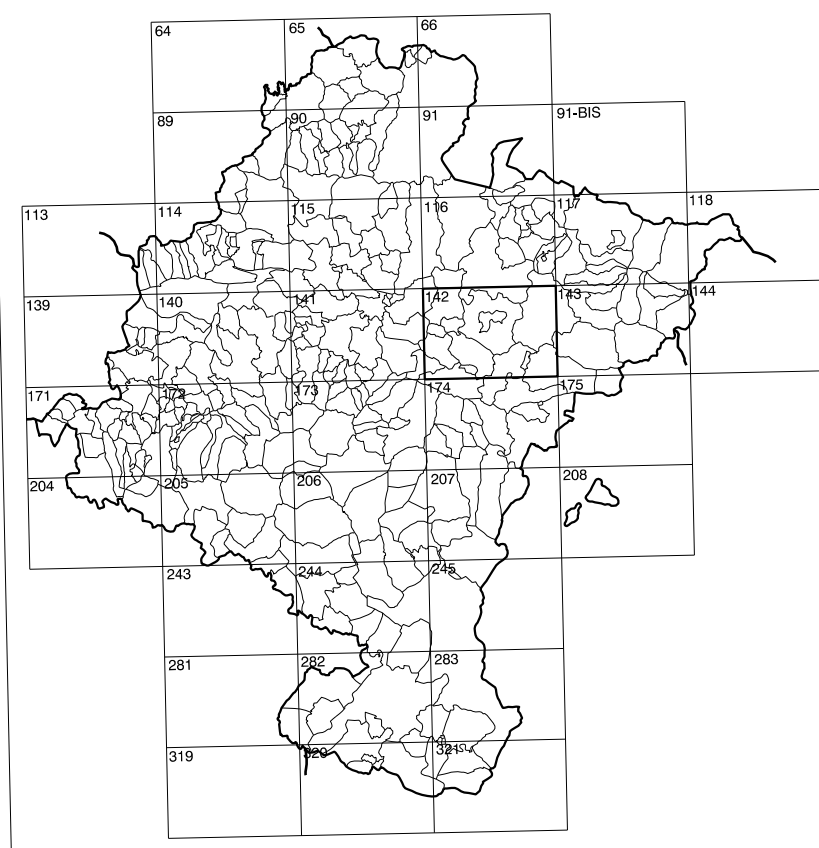
142(5-7)	142(5-8)	143(5-1)
142(6-7)	142(6-8)	143(6-1)
142(7-7)	142(7-8)	143(7-1)

# COMUNIDAD FORAL DE NAVARRA

1:50.000	1:5.000	NAPAL
142	6-8	



**GOBIERNO DE NAVARRA**  
 DEPARTAMENTO DE OBRAS PUBLICAS  
 TRANSPORTES Y COMUNICACIONES  
 SERVICIO DE OBRAS PUBLICAS



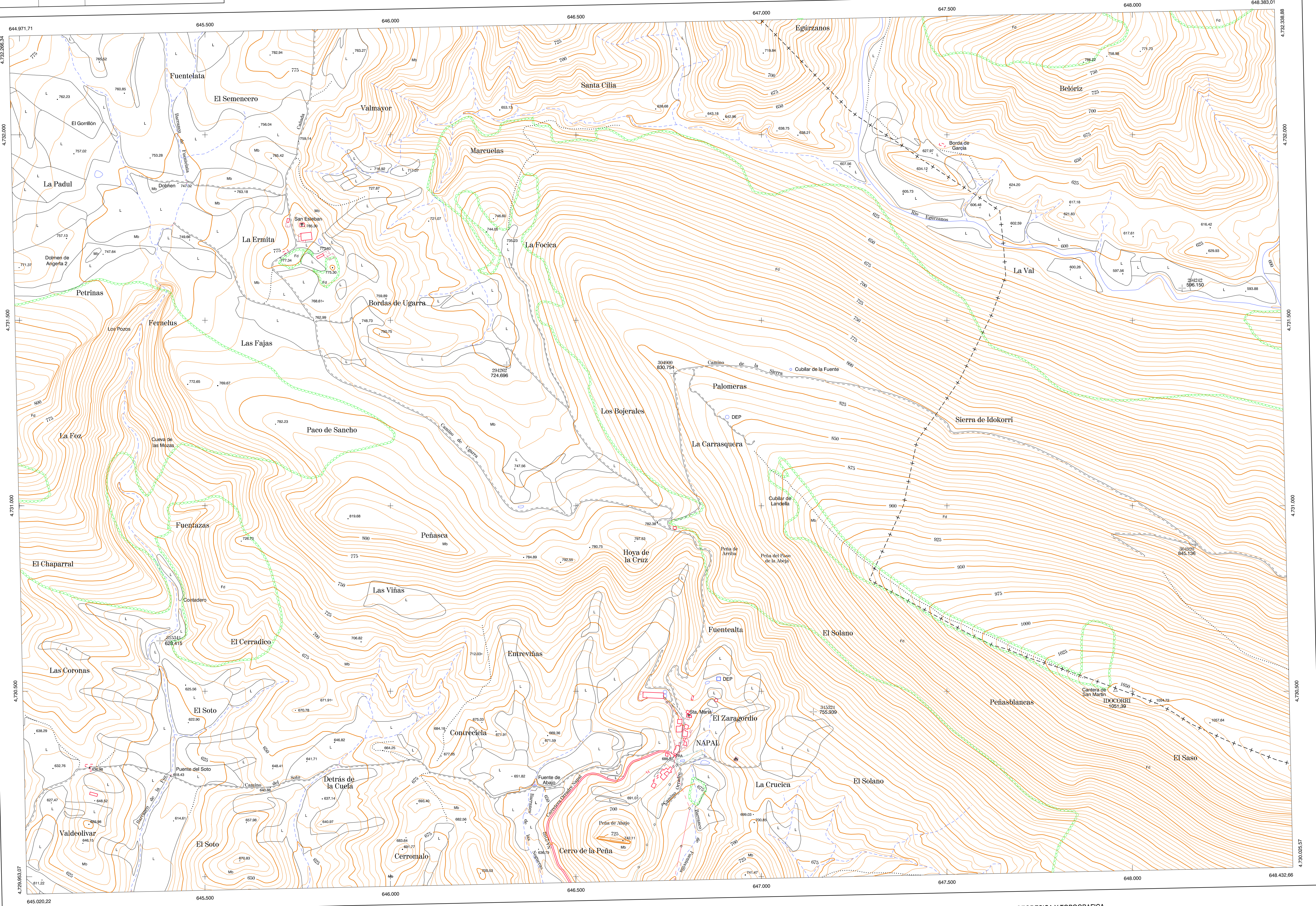
DIVISION DEL TERRITORIO EN HOJAS 1:50.000

**SIGNOS CONVENCIONALES**

- Autopista-Autovía.
- Red de interés general.
- Red de interés de la Comunidad Foral.
- Red comarcal.
- Red local.
- Camino pavimentado.
- Camino sin pavimentar.
- Senda-Carriada.
- Ferrocarril vía electrificada.
- Ferrocarril vía doble.
- Ferrocarril vía única.
- Línea eléctrica.
- Línea telefónica.
- Edificación-E.dif. en ruinas.
- Torre metálica-Apoyo de hormigón.
- Tapia-Alambrada-Valla.
- Vertice geodésico de 1er orden.
- Vertice geodésico de orden inferior-Topográfico.
- Señal de nivelación.
- Punto de apoyo.
- Gasoducto.
- Oleoducto.
- Otras conducciones subterráneas.
- Limite de nación.
- Limite de comunidad autónoma.
- Limite de término municipal.
- Limite de concejo.
- Río.
- Arroyo o regata.
- Canal.
- Acequia-Vigueda-Barranco.
- Pozo-Balsa-Fuente-Piscina.
- Curvas de nivel-Curvas de depresión-Altitud.
- Desmonte o terrapién.
- Terreno abancalado.
- Parcelario visto.

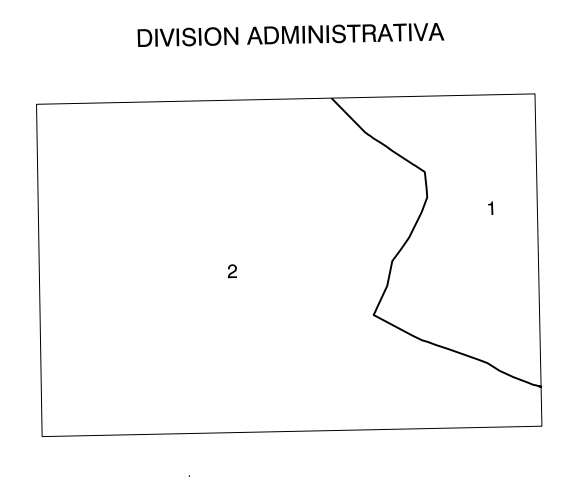
**USOS DE SUELO**

- Cf Coníferas
- E Erlal
- Fd Frondosas
- Fr Frutales
- He Hulechal
- H Huerta-Regadío
- L Labor-Sacano
- Ma Monte alto
- Mb Monte bajo
- O Olivar
- P Pastos-Pradera
- V Vitis
- J Jardín



DIVISION: 1:5.000 HOJA: 142 (6-8)

1	2	3	4	5	6	7	8

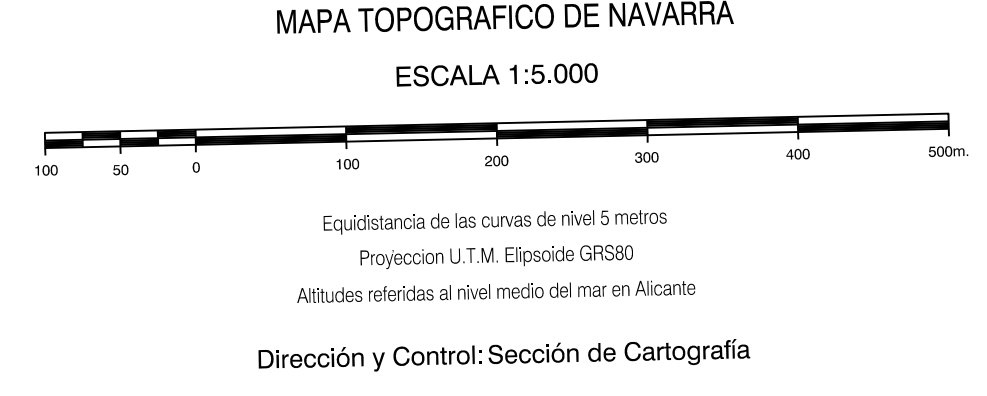


- 1.- Aspuz (Navascués)
- 2.- Napal (Romanzado)

**INFORMACION COMPLEMENTARIA**

**VUELO**  
 Escala: 1/20.000  
 Fecha: JULIO-1.994  
 Empresa: AZMUT S.A.

**RESTITUCION**  
 Instrumento: BC3, P3 Y SD2000  
 Fecha: FEBRERO-1.995  
 Empresa: TRABAJOS CATASTRALES S.A.



**INFRAESTRUCTURA GEODESICA Y TOPOGRAFICA**

VERTICES Y SEÑALES NIVELACION	Coordenadas:			PUNTOS DE APOYO	Coordenadas:		
	X	Y	Z		X	Y	Z
IDOCORRI	647.954.122	4.730.503.615	1.051.399	294242	648.134.408	4.731.586.570	596.150
				294282	646.314.046	4.731.379.367	724.696
				304900	646.764.106	4.731.356.376	830.754
				304920	646.169.654	4.730.896.398	645.196
				315221	647.140.490	4.730.444.336	755.939
			315241	645.379.097	4.730.635.689	628.415	