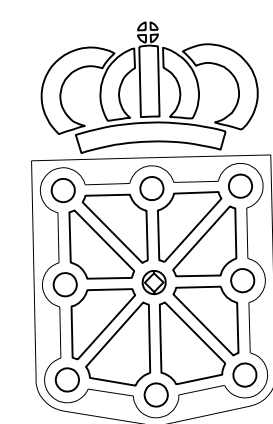


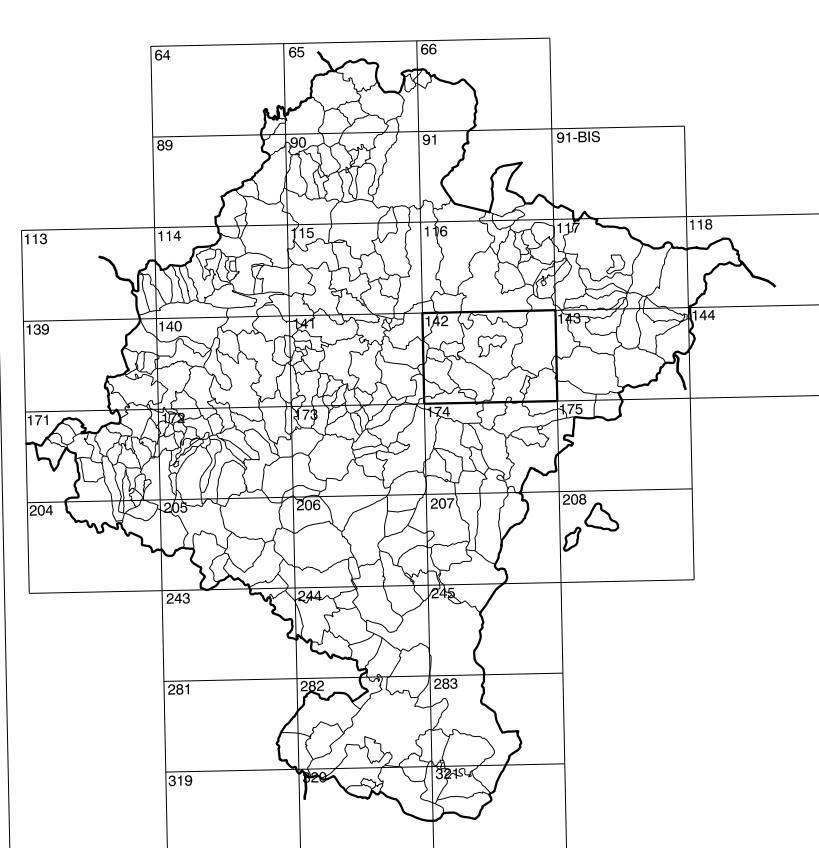
142(6-6)	142(6-7)	142(6-8)
142(7-6)	142(7-7)	142(7-8)
142(8-6)	142(8-7)	142(8-8)

COMUNIDAD FORAL DE NAVARRA

1:50.000	1:5.000	MURILLO BERROYA
142	7-7	



GOBIERNO DE NAVARRA
DEPARTAMENTO DE OBRAS PUBLICAS
TRANSPORTES Y COMUNICACIONES
SERVICIO DE OBRAS PUBLICAS



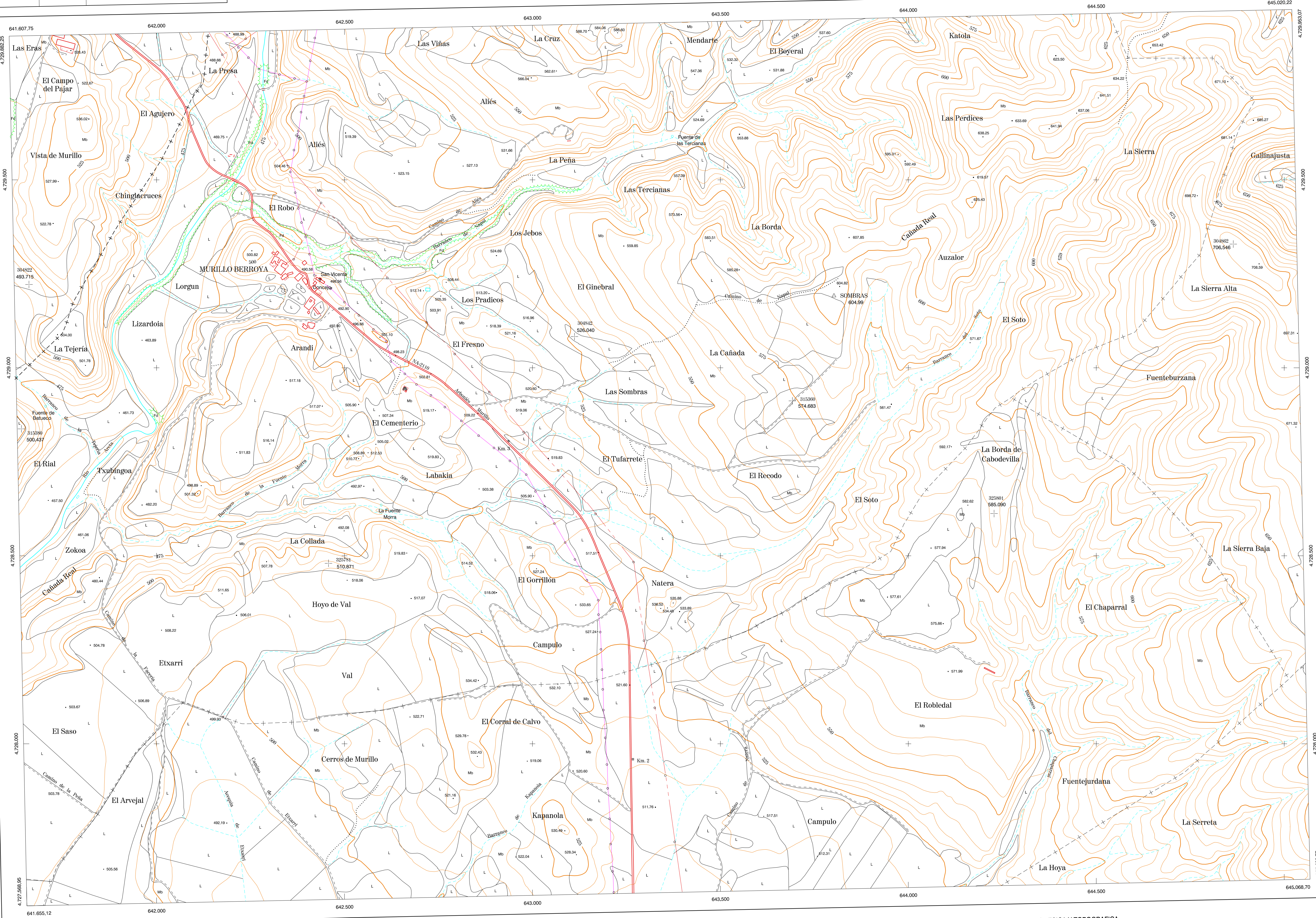
DIVISION DEL TERRITORIO EN HOJAS 1:50.000

SIGNOS CONVENCIONALES

- Autopista-Autovía.
- Red de interés general.
- Red de interés de la Comunidad Foral.
- Red comarcal.
- Red local.
- Camino pavimentado.
- Camino sin pavimentar.
- Senda-Cañada.
- Ferrocarril vía eléctrica.
- Ferrocarril vía doble.
- Ferrocarril vía única.
- Línea eléctrica.
- Línea telefónica.
- Edificación-Edif. en ruinas.
- Torre metélica-Apoyo de hormigón.
- Tagia-Alambrada-Valla.
- Verice geodésico de 1er orden.
- Verice geodésico de orden inferior-Topográfico.
- Señal de nivelación.
- Punto de apoyo.
- Gasoducto.
- Oleoducto.
- Otras conducciones subterráneas.
- Limite de nación.
- Limite de comunidad autónoma.
- Limite de término municipal.
- Limite de concejo.
- Río.
- Arroyo o regata.
- Canal.
- Acequia-Vigada-Barranco.
- Pozo-Balsa-Fuente-Piscina.
- Curvas de nivel-Curvas de depresión-Altitud.
- Desmonte o terraplén.
- Terreno abancalado.
- Parcelario visto.

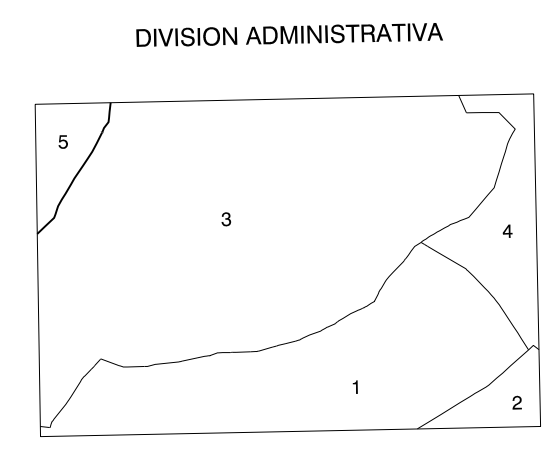
USOS DE SUELO

- Cf Coníferas
- E Erial
- Fd Frondosas
- Fr Frutales
- He Heliófilo
- H Huerta-Regadío
- L Labor-Secano
- Ma Monte alto
- Mb Monte bajo
- O Olivar
- P Pastos-Pradera
- V Vitis
- J Jardín



DIVISION: 1:5.000 HOJA: 142 (7-7)

1	2	3	4	5	6	7	8

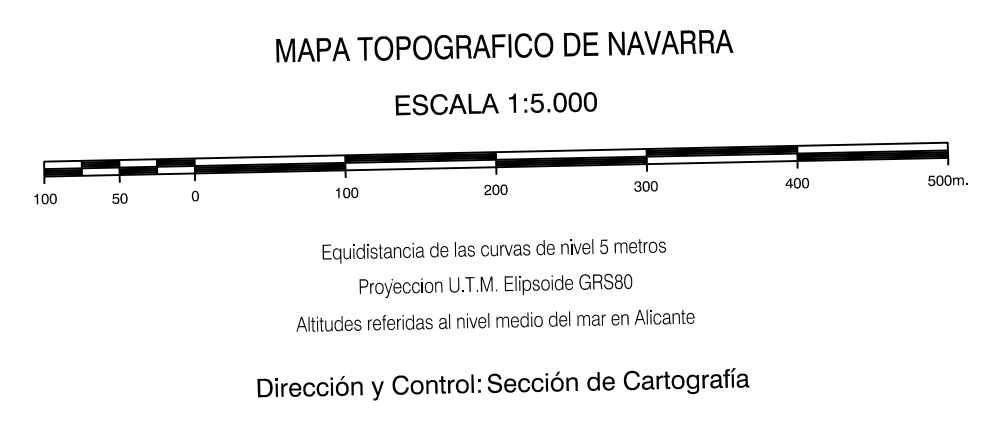


- Arbonés (Romanzado)
- Domero (Romanzado)
- Murillo Berroya (Romanzado)
- Romanzado
- Ursula Alto

INFORMACION COMPLEMENTARIA

VUELO
Escala: 1/20.000
Fecha: JULIO-1.994
Empresa: AZIMUT S.A.

RESTITUCION
Instrumento: BC3, P3 Y SD2000
Fecha: FEBRERO-1.995
Empresa: TRABAJOS CATASTRALES S.A.



INFRAESTRUCTURA GEODÉSICA Y TOPOGRÁFICA

VERTICES Y SEÑALES NIVELACION	Coordenadas:			PUNTOS DE APOYO	Coordenadas:		
	X	Y	Z		X	Y	Z
SOMBRAS	643.801.975	4.729.192.703	604.994	304822	641.661.019	4.729.221.551	493.715
				304842	643.112.214	4.729.082.967	526.040
				304862	644.864.837	4.729.329.017	706.546
				315380	643.891.963	4.728.911.936	574.683
				315380	641.540.940	4.728.837.466	520.437
			325781	642.457.787	4.728.479.887	510.871	
			325801	644.228.429	4.728.612.168	585.090	

142 (7-7)

HOJA 142 (7-7)