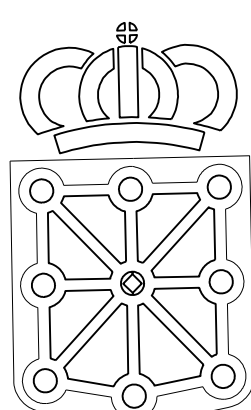


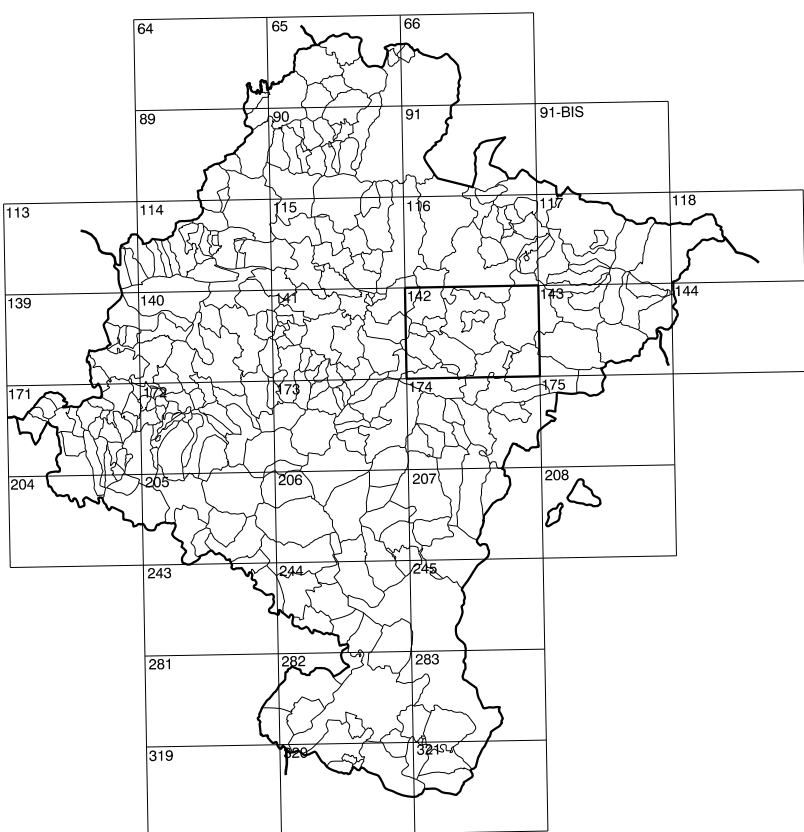
COMUNIDAD FORAL DE NAVARRA

141(7-8)	142(7-1)	142(7-2)
141(8-8)	142(8-1)	142(8-2)
173(1-8)	174(1-1)	174(1-2)

1:50.000	1:5.000	ZABALZA
142	8-1	



GOBIERNO DE NAVARRA
DEPARTAMENTO DE OBRAS PUBLICAS
TRANSPORTES Y COMUNICACIONES
SERVICIO DE OBRAS PUBLICAS



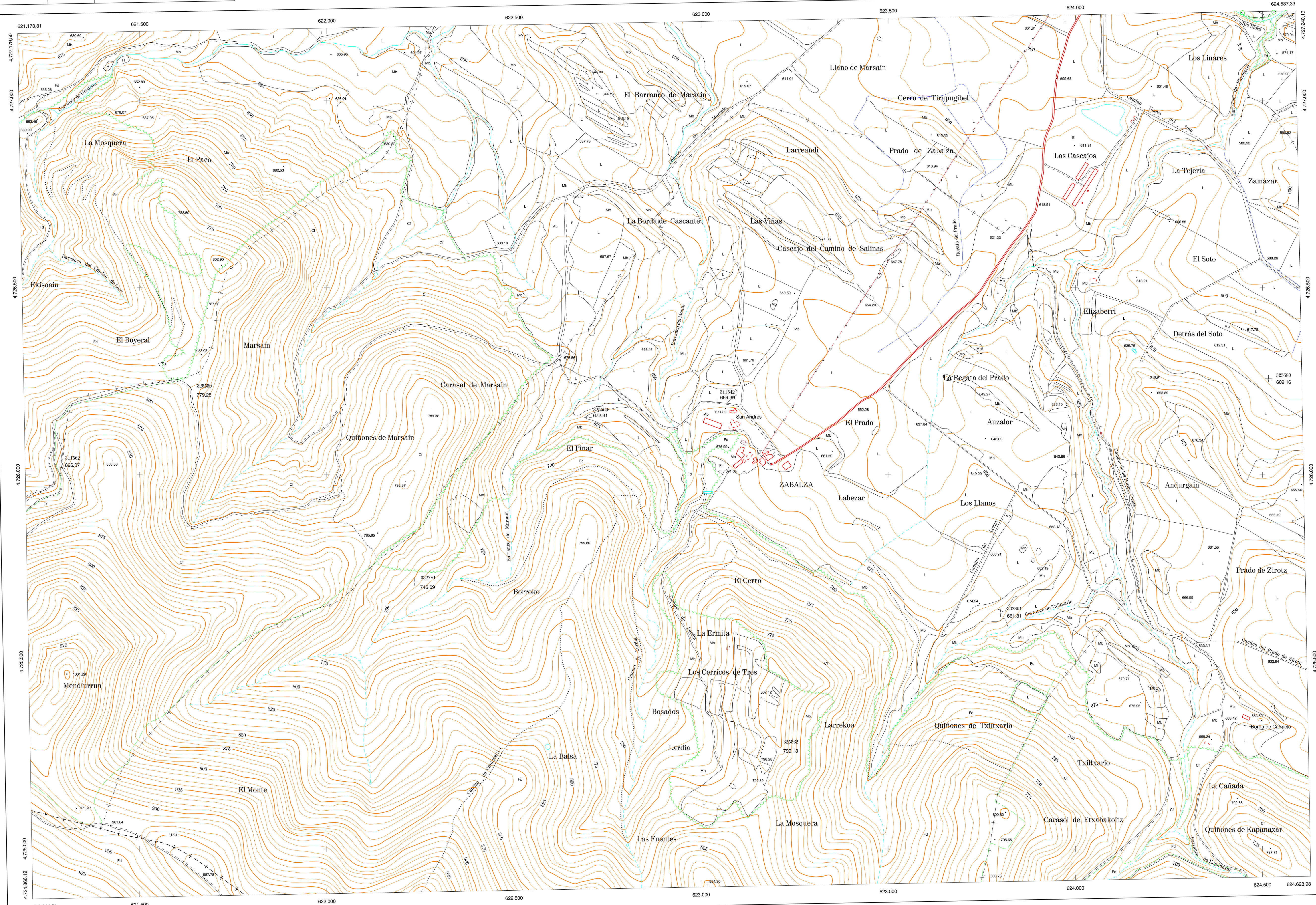
DIVISION DEL TERRITORIO EN HOJAS 1:50.000

SIGNOS CONVENCIONALES

- Autopista-Autovía.
- Red de interés general.
- Red de interés de la Comunidad Foral.
- Red comercial.
- Red local.
- Camino pavimentado.
- Camino sin pavimentar.
- Senda-Cañada.
- Ferrocarril vía electrificada.
- Ferrocarril vía doble.
- Ferrocarril vía única.
- Línea eléctrica.
- Línea telefónica.
- Edificación-Edif. en ruinas.
- Torre metálica-Apoyo de hormigón.
- Tápia-Alambrada-Valla.
- Vértice geodésico de 1^{er} orden.
- Vértice geodésico de orden interior-Topográfico.
- Señal de nivelación.
- Punto de apoyo.
- Gasoducto.
- Oleoducto.
- Otras conducciones subterráneas.
- Límite de nación.
- Límite de comunidad autónoma.
- Límite de término municipal.
- Límite de concejo.
- Río.
- Arroyo o regata.
- Canal.
- Acequia-Vaguada-Rranco.
- Pozo-Balsa-Fuente-Piscina.
- Curvas de nivel-Curvas de depresión-Altitud.
- Desmonte o terraplén.
- Terreno abancaldado.
- Parcelario visto.

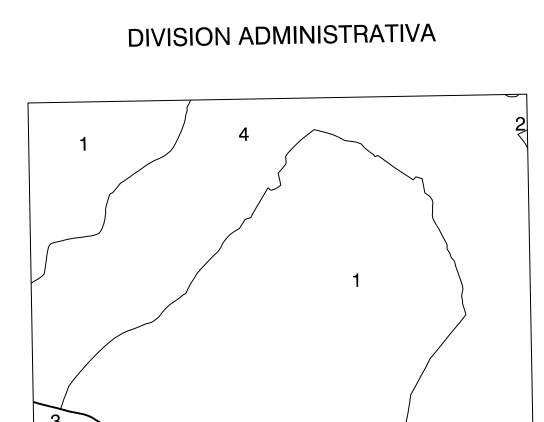
USOS DE SUELO

Ci	Conterras
E	Erial
Fd	Fronzosas
Fr	Frutales
He	Helechú
H	Huertas-Regadío
L	Labor-Secano
Ma	Monte alto
Mb	Monte bajo
O	Olivar
P	Prados-Pradera
V	Vina
J	Jardín



DIVISION: 1:5.000 HOJA: 142 (8-1)

1	2	3	4	5	6	7	8
1							
2							
3							
4							
5							
6							
7							
8							

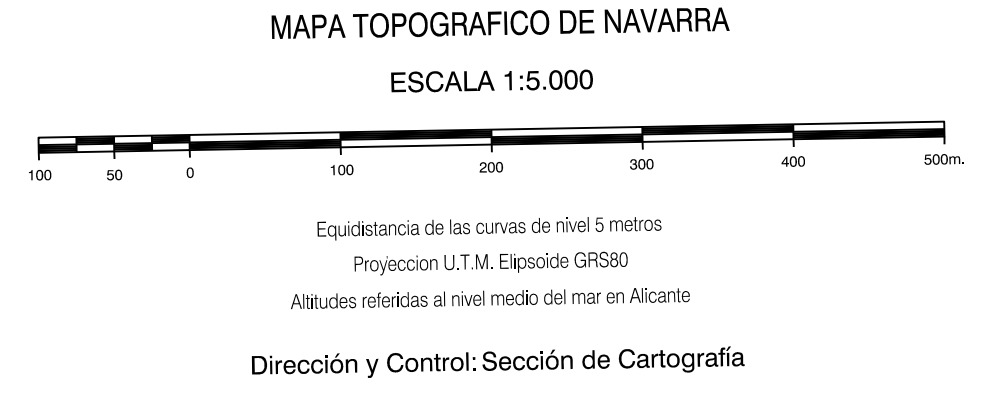


- Ibargoti
- Idoñ (Ibargoti)
- Leoz (Leoz)
- Salinas de Ibargoti (Ibargoti)

INFORMACION COMPLEMENTARIA

VUELO
Escala: 1/20.000
Fecha: JULIO-1.994
Empresa: AZIMUT S.A.

RESTITUCION
Instrumento: BC3, P3 Y SD2000
Fecha: FEBRERO-1.995
Empresa: TRABAJOS CATASTRALES S.A.



INFRAESTRUCTURA GEODESICA Y TOPOGRAFICA

VERTICES Y SEÑALES NIVELACION	Coordenadas:			PUNTOS DE APOYO	Coordenadas:		
	X	Y	Z		X	Y	Z
				311542	623.040.614	4.726.192.557	669.398
				311562	621.285.218	4.726.036.586	826.990
				325550	621.635.602	4.726.226.344	779.252
				325560	622.696.351	4.726.152.949	672.500
				325562	623.200.086	4.725.269.574	799.190
				325580	624.516.807	4.726.256.809	609.163
				332781	622.234.887	4.725.713.566	746.698
				332801	623.800.691	4.725.630.057	691.815

