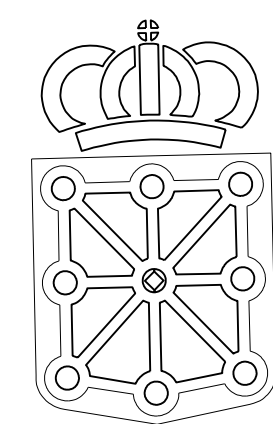


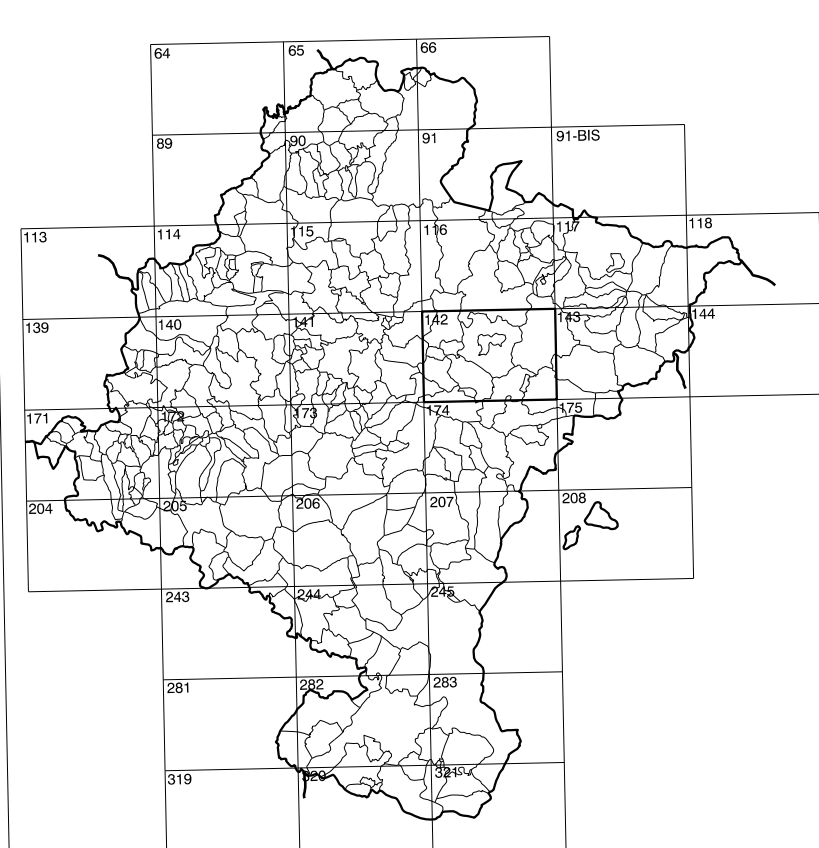
142(7-5)	142(7-6)	142(7-7)
142(8-5)	142(8-6)	142(8-7)
174(1-5)	174(1-6)	174(1-7)

COMUNIDAD FORAL DE NAVARRA

1:50.000	1:5.000	RIPODAS
142	8-6	



GOBIERNO DE NAVARRA
 DEPARTAMENTO DE OBRAS PUBLICAS
 TRANSPORTES Y COMUNICACIONES
 SERVICIO DE OBRAS PUBLICAS



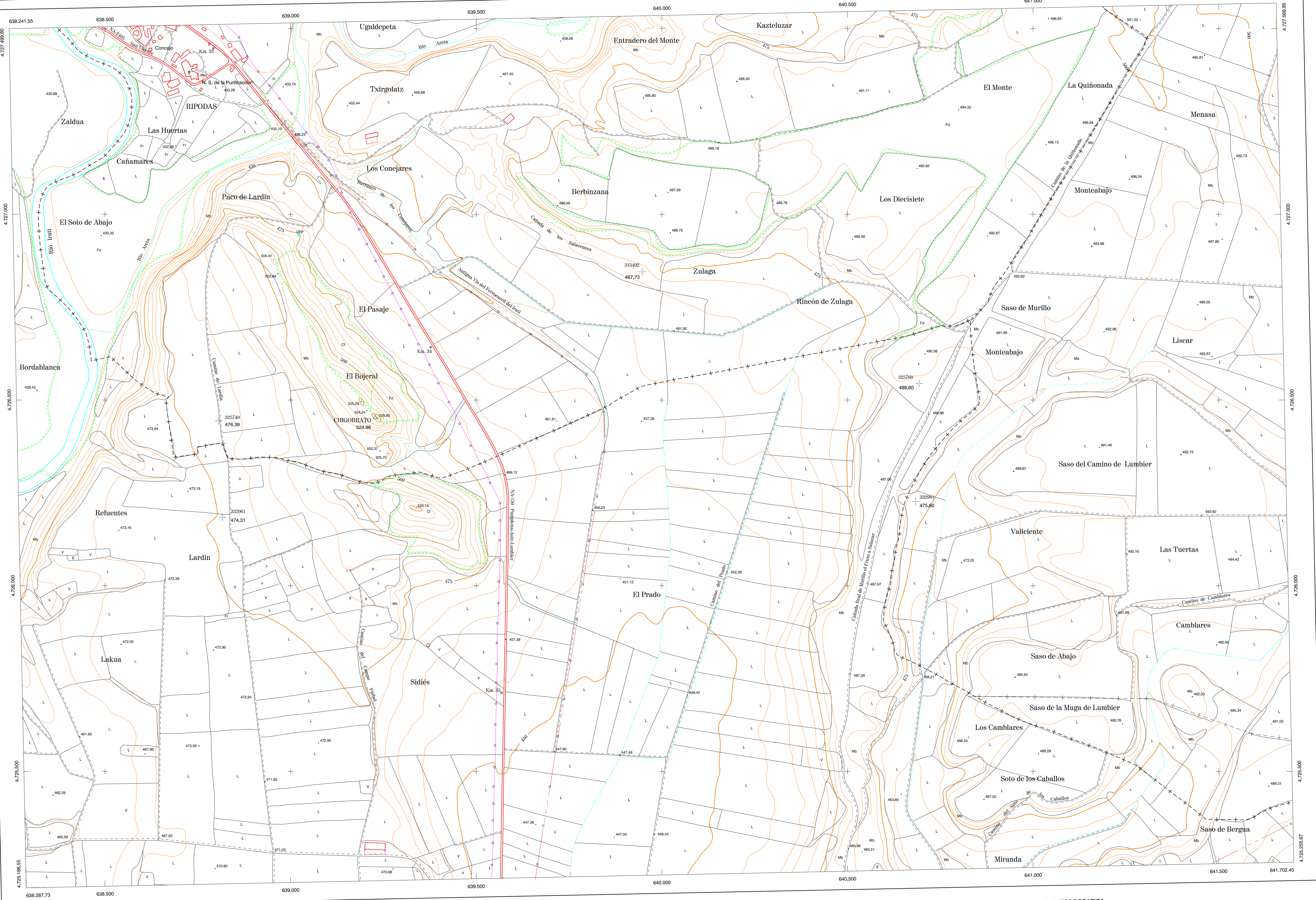
DIVISION DEL TERRITORIO EN HOJAS 1:50.000

SIGNOS CONVENCIONALES

- Autopista -Autovía.
- Red de interés general.
- Red de interés de la Comunidad Foral.
- Red comarcal.
- Red local.
- Camino pavimentado.
- Camino sin pavimentar.
- Senda-Cañada.
- Ferrocarril vía electrificada.
- Ferrocarril vía doble.
- Ferrocarril vía única.
- Línea eléctrica.
- Línea telefónica.
- Edificación-Edif. en ruinas.
- Torre metélica-Apoyo de hormigón.
- Tapia-Alambrada-Valla.
- Vertice geodésico de 1er orden.
- Vertice geodésico de orden inferior-Topográfico.
- Señal de nivelación.
- Punto de apoyo.
- Gasoducto.
- Oleoducto.
- Otras conducciones subterráneas.
- Limite de nación.
- Limite de comunidad autónoma.
- Limite de término municipal.
- Limite de concejo.
- Río.
- Arroyo o regata.
- Canal.
- Acequia-Vaguada-Barranco.
- Pozo-Balsa-Fuente-Piscina.
- Curvas de nivel-Curvas de depresión-Altitud.
- Desmonte o terraplén.
- Terreno abancalado.
- Parcelario visto.

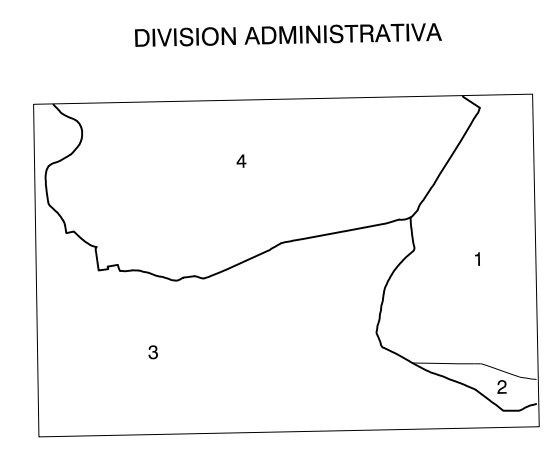
USOS DE SUELO

- Ci Conterras
- E Erial
- Fd Frondosas
- Fr Frutales
- He Helerchal
- H Huerta-Pegadío
- L Labran-Sacano
- Ma Monte alto
- Mb Monte bajo
- O Olivar
- P Pajatos-Pradera
- V Vitis
- J Jardín



DIVISION: 1:5.000 HOJA: 142 (8-6)

1	2	3	4	5	6	7	8
1	2	3	4	5	6	7	8



- 1.- Arbonés (Romanzado)
- 2.- Domeño (Romanzado)
- 3.- Lumbier
- 4.- Ripodas (Urraul Bajo)

INFORMACION COMPLEMENTARIA

VUELO
 Escala: 1:20.000
 Fecha: JULIO-1.994
 Empresa: AZMUT S.A.

RESTITUCION
 Instrumento: BC3, P3 Y SD2000
 Fecha: FEBRERO-1.995
 Empresa: TRABAJOS CATASTRALES S.A.

MAPA TOPOGRAFICO DE NAVARRA
 ESCALA 1:5.000

Equidistancia de las curvas de nivel 5 metros
 Proyección U.T.M. Elipsoide GRS80
 Alturas referidas al nivel medio del mar en Alicante

Dirección y Control: Sección de Cartografía

INFRAESTRUCTURA GEODESICA Y TOPOGRAFICA

VERTICES Y SEÑALES NIVELACION	Coordenadas:			PUNTOS DE APOYO	Coordenadas:		
	X	Y	Z		X	Y	Z
CHIGORRATO	639.227.234	4.726.454.040	524.960	315402	639.947.539	4.726.845.019	467.731
				325740	638.806.705	4.726.443.740	476.400
				325780	640.693.546	4.726.544.099	486.610
				332961	638.816.481	4.726.184.225	474.319
				332981	640.663.650	4.726.226.564	475.802

142 (8-6)