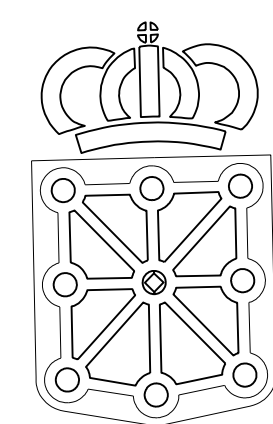


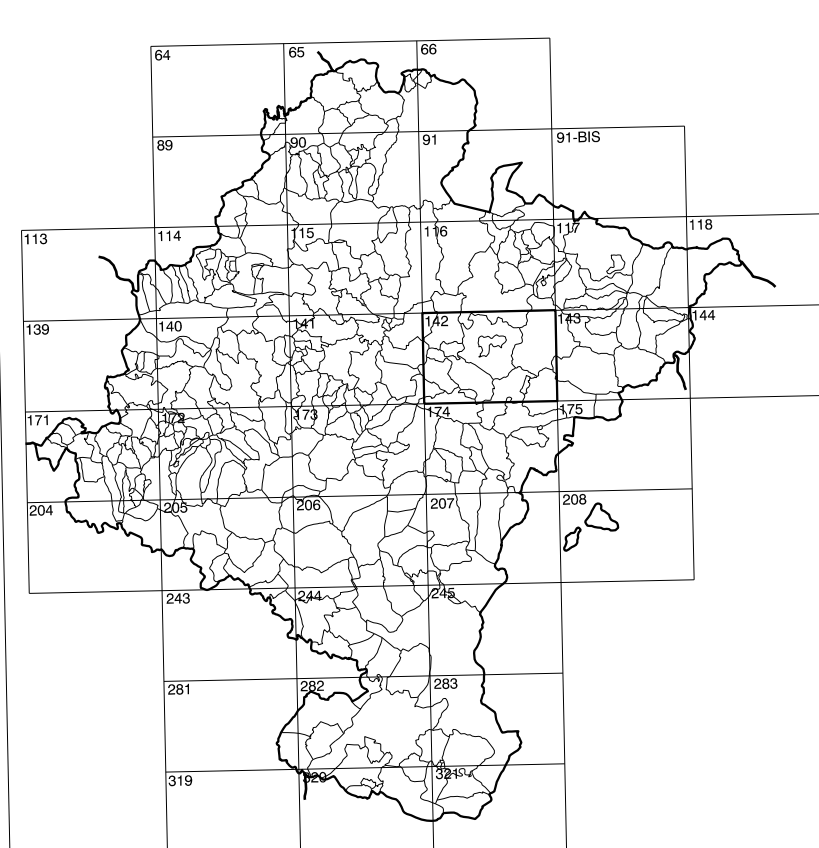
142(7-6)	142(7-7)	142(7-8)
142(8-6)	142(8-7)	142(8-8)
174(1-6)	174(1-7)	174(1-8)

COMUNIDAD FORAL DE NAVARRA

1:50.000	1:5.000	DOMEÑO
142	8-7	



GOBIERNO DE NAVARRA
 DEPARTAMENTO DE OBRAS PUBLICAS
 TRANSPORTES Y COMUNICACIONES
 SERVICIO DE OBRAS PUBLICAS



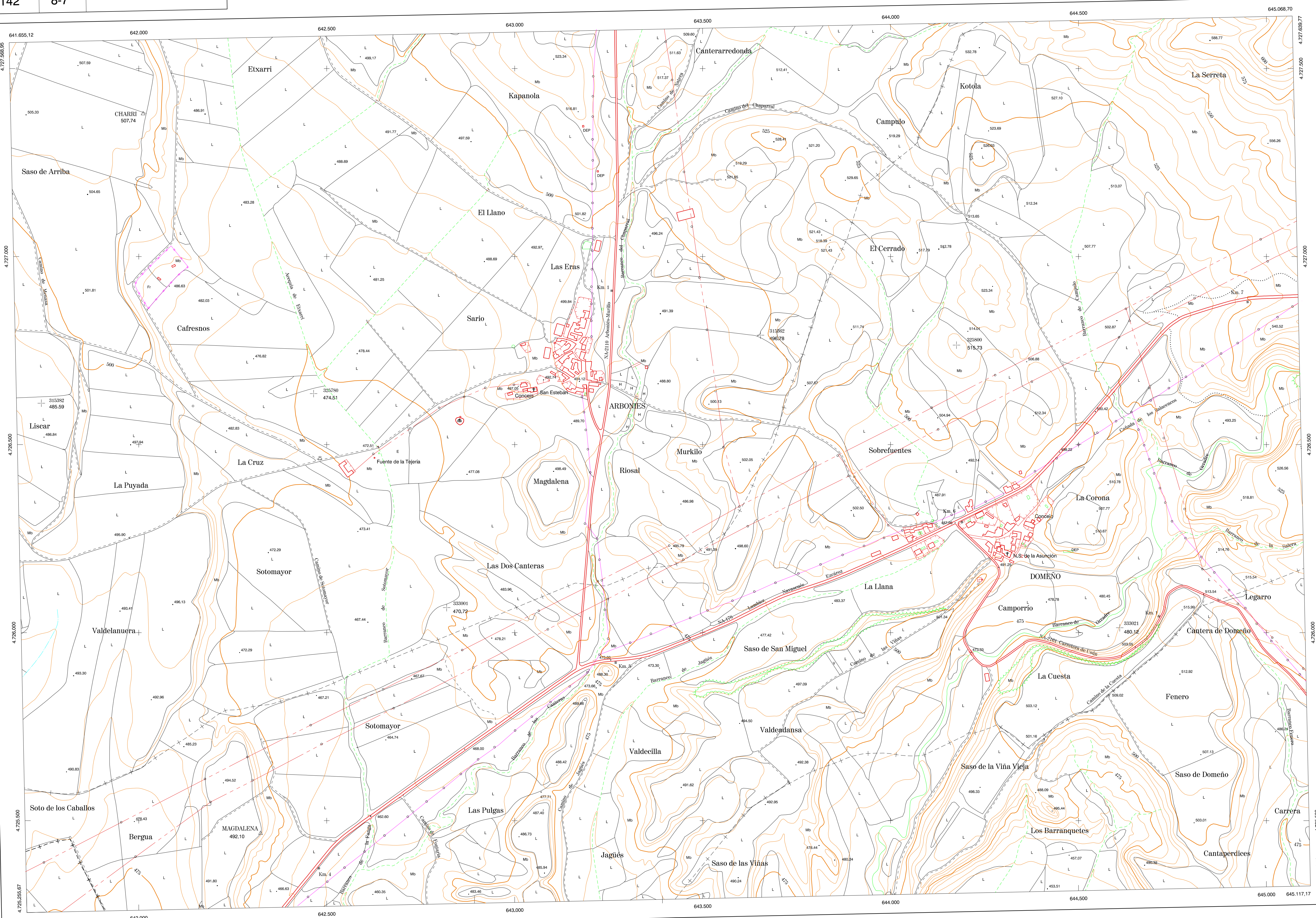
DIVISION DEL TERRITORIO EN HOJAS 1:50.000

SIGNOS CONVENCIONALES

- Autopista-Autovía.
- Red de interés general.
- Red de interés de la Comunidad Foral.
- Red comarcal.
- Red local.
- Camino pavimentado.
- Camino sin pavimentar.
- Senda-Cañada.
- Ferrocarril vía electrificada.
- Ferrocarril vía doble.
- Ferrocarril vía única.
- Línea eléctrica.
- Línea telefónica.
- Edificación, Edif. en ruinas.
- Torre metálica-Apoyo de hormigón.
- Tapa-Almbrada-Valla.
- Verice geodésico de 1er orden.
- Verice geodésico de orden inferior-Topográfico.
- Señal de nivelación.
- Punto de apoyo.
- Gasoducto.
- Oleoducto.
- Otras conducciones subterráneas.
- Limite de nación.
- Limite de comunidad autónoma.
- Limite de término municipal.
- Limite de concejo.
- Río.
- Arroyo o regata.
- Canal.
- Acequia-Vigueda-Barranco.
- Pozo-Balsa-Fuente-Piscina.
- Curvas de nivel-Curvas de depresión.
- Desmonte o terraplén.
- Terreno abarcanado.
- Parcelario visto.

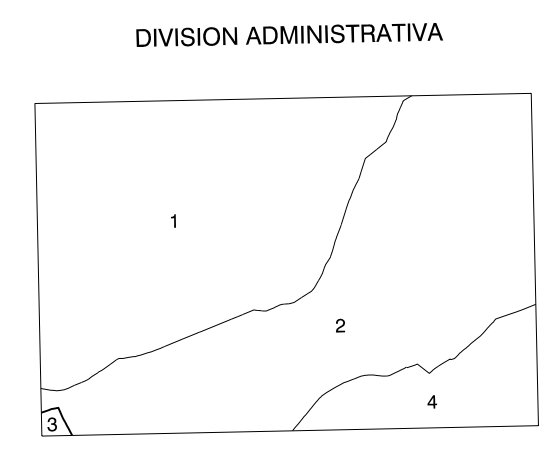
USOS DE SUELO

- Cf Coníferas
- E Erial
- Fd Frondosas
- Fr Frutales
- He Hedechal
- H Huerta-Regadío
- L Labor-Secano
- L Monte alto
- Mb Monte bajo
- O Olivar
- P Pastos-Pradera
- V Vitis
- J Jardín



DIVISION: 1:5.000 HOJA: 142 (8-7)

1	2	3	4	5	6	7	8

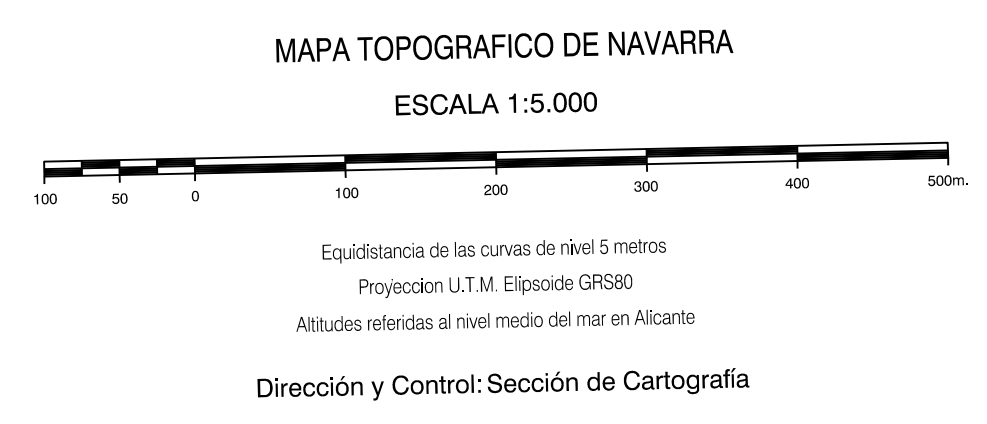


- Arbonés (Romanzado)
- Domeño (Romanzado)
- Lumbier (Romanzado)
- Romanzado

INFORMACION COMPLEMENTARIA

VUELO
 Escala: 1/20.000
 Fecha: JULIO-1.994
 Empresa: AZIMUT S.A.

RESTITUCION
 Instrumento: BC3, P3 Y SD2000
 Fecha: FEBRERO-1.995
 Empresa: TRABAJOS CATASTRALES S.A.



INFRAESTRUCTURA GEODÉSICA Y TOPOGRÁFICA

VERTICES Y SEÑALES NIVELACION	Coordenadas:			PUNTOS DE APOYO	Coordenadas:		
	X	Y	Z		X	Y	Z
CHARRI	642.011.357	4.727.380.844	507.744	313362	643.654.419	4.726.790.876	496.782
MAGDALENA	642.323.759	4.725.467.397	492.100	313382	641.741.128	4.726.610.019	485.596
				325780	642.465.522	4.726.635.502	474.512
				325800	644.175.906	4.726.764.416	515.737
				333001	642.819.506	4.726.066.296	470.722
				333021	644.610.162	4.726.012.867	480.127

142 (8-7)