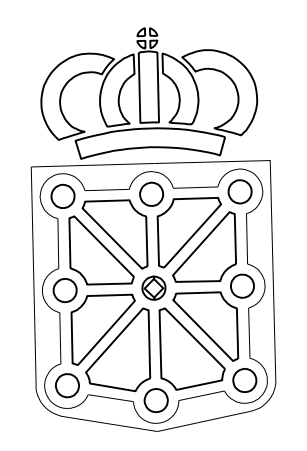


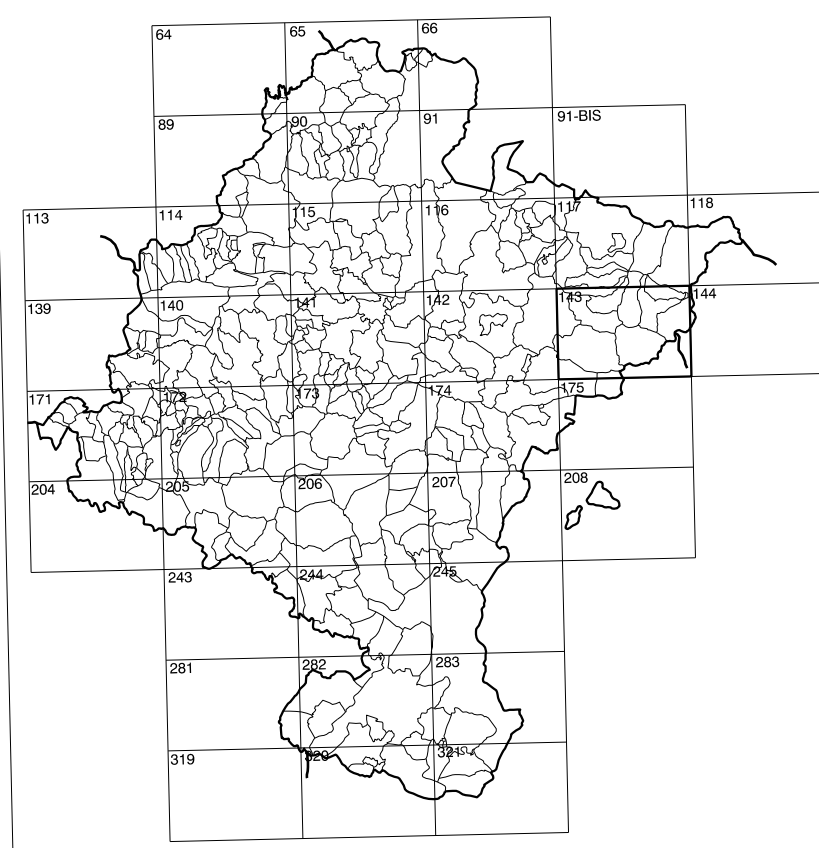
117(8-1)	117(8-2)	117(8-3)
143(1-1)	143(1-2)	143(1-3)
143(2-1)	143(2-2)	143(2-3)

# COMUNIDAD FORAL DE NAVARRA

1:50.000	1:5.000	ALDU
143	1-2	



**GOBIERNO DE NAVARRA**  
 DEPARTAMENTO DE OBRAS PUBLICAS  
 TRANSPORTES Y COMUNICACIONES  
 SERVICIO DE OBRAS PUBLICAS



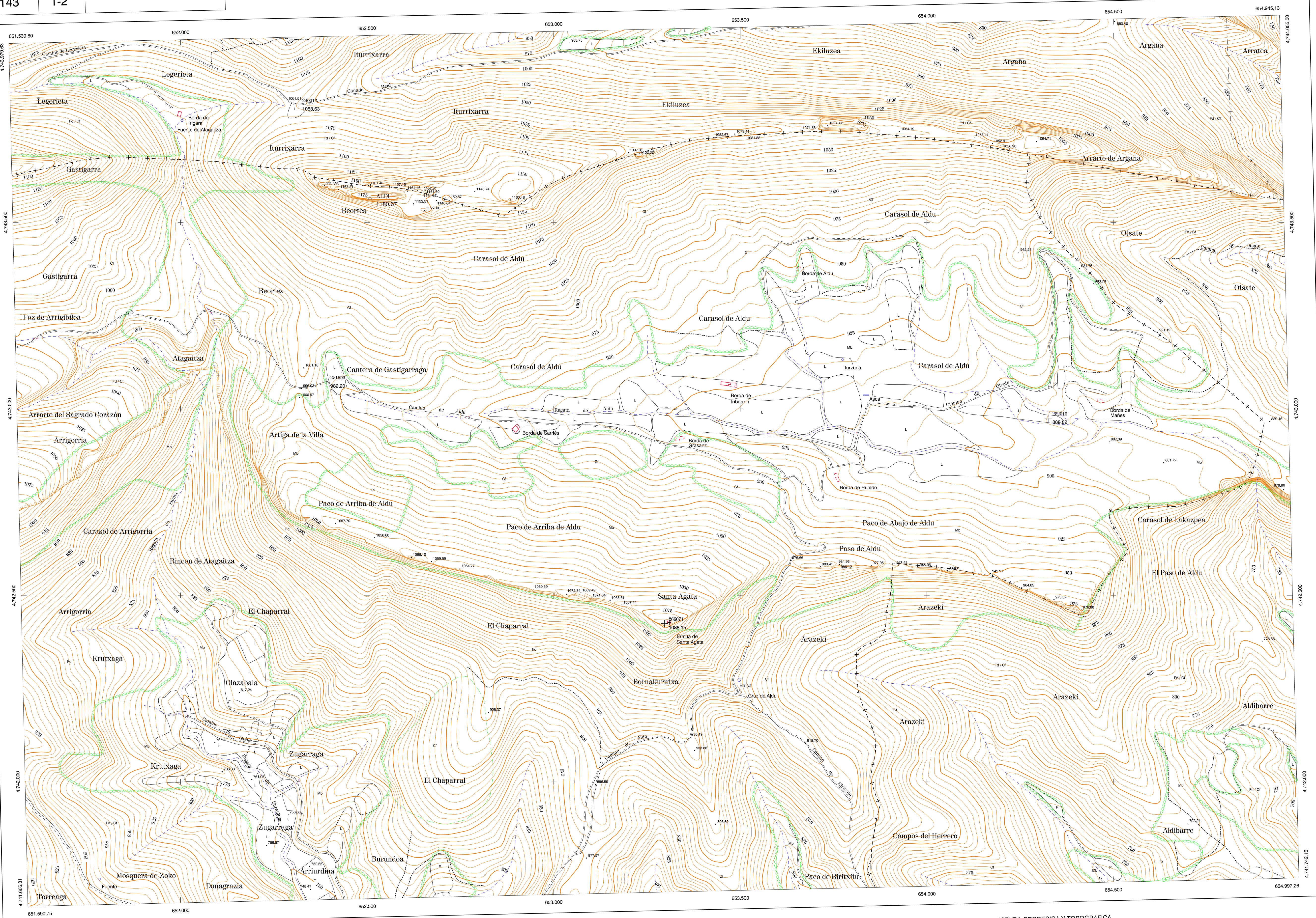
DIVISION DEL TERRITORIO EN HOJAS 1:50.000

**SIGNOS CONVENCIONALES**

- Autopista-Autovía.
- Red de interés general.
- Red de interés de la Comunidad Foral.
- Red comarcal.
- Red local.
- Camino pavimentado.
- Camino sin pavimentar.
- Senda-Cañada.
- Ferrocarril vía electrificada.
- Ferrocarril vía doble.
- Ferrocarril vía única.
- Línea eléctrica.
- Línea telefónica.
- Edificación-Edifi. en ruinas.
- Torre metélica-Apoyo de hormigón.
- Tapia-Almadraba-Valla.
- Vertice geodésico de 1º orden.
- Vertice geodésico de orden inferior-Topográfico.
- Señal de nivelación.
- Punto de apoyo.
- Gasoducto.
- Oleoducto.
- Otras conducciones subterráneas.
- Limite de nación.
- Limite de comunidad autónoma.
- Limite de término municipal.
- Limite de concejo.
- Río.
- Arroyo o regata.
- Canal.
- Acequia-Vaguada-Barranco.
- Pozo-Balsa-Fuente-Piscina.
- Curvas de nivel-Curvas de depresión-Altitud.
- Desmonte o terraplén.
- Terreno abancalado.
- Parcelario visto.

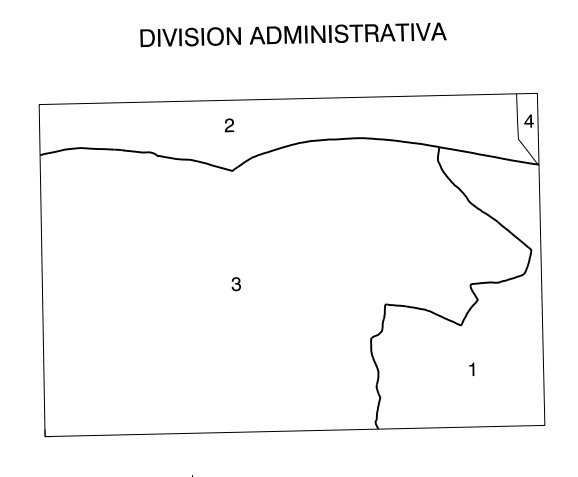
**USOS DE SUELO**

- Cf Coníferas
- E Enal
- Fd Frondosas
- Fr Frutales
- He Heliófilo
- H Huerta-Regadío
- L Labor-Secano
- Ma Monte alto
- Mb Monte bajo
- O Olivar
- P Pastos-Pradera
- V Vitis
- J Jardín



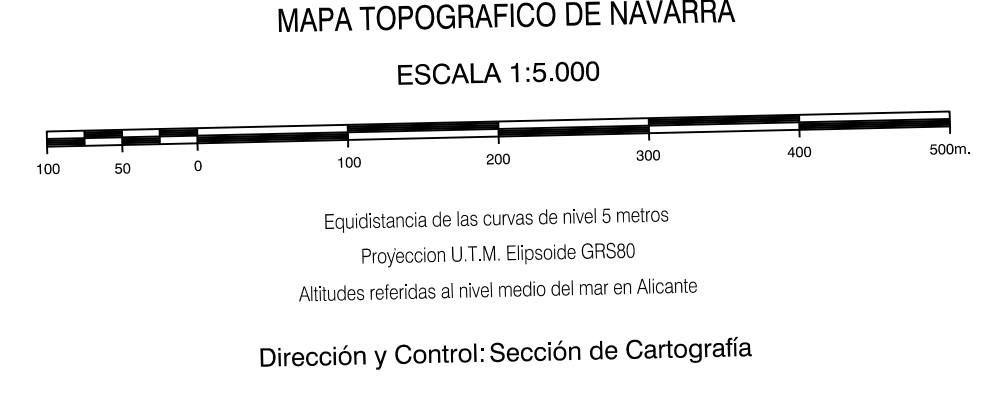
DIVISION: 1:5.000 HOJA: 143 (1-2)

1	2	3	4	5	6	7	8
1	2	3	4	5	6	7	8



- 1.- Góssa
- 2.- Iribicieta (Sarríes)
- 3.- Izal (Galluán)
- 4.- Sarríes (Sarríes)

**INFORMACION COMPLEMENTARIA**  
**VUELO**  
 Escala: 1/20.000  
 Fecha: AGOSTO-1.996  
 Empresa: AZEMUT S.A.  
**RESTITUCION**  
 Instrumento: BC3, P3 Y SD2000  
 Fecha: FEBRERO-1.997  
 Empresa: TRABAJOS CATASTRALES S.A.



**INFRAESTRUCTURA GEODÉSICA Y TOPOGRÁFICA**

VERTICES Y SEÑALES NIVELACION	Coordenadas:			PUNTOS DE APOYO	Coordenadas:		
	X	Y	Z		X	Y	Z
ALDU	652.507.461	4.743.564.806	1.180.675	240012	652.315.346	4.743.814.813	1.058.629
				251990	652.390.631	4.743.071.897	962.629
				252010	654.325.832	4.742.974.922	688.623
				266071	653.297.405	4.742.424.143	1.088.147