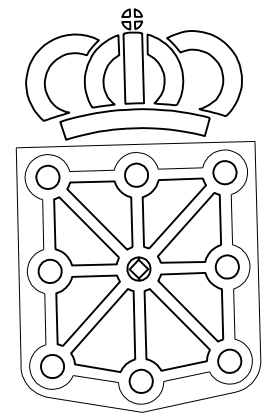


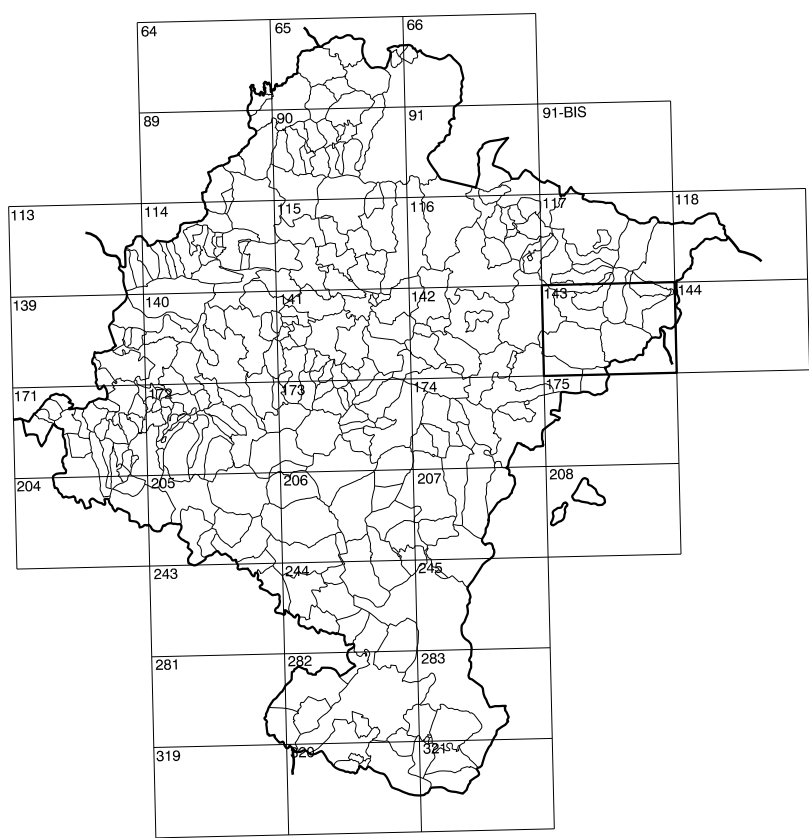
# COMUNIDAD FORAL DE NAVARRA

117(8-2)	117(8-3)	117(8-4)
143(1-2)	143(1-3)	143(1-4)
143(2-2)	143(2-3)	143(2-4)

1:50.000	1:5.000	IGAL
143	1-3	



**GOBIERNO DE NAVARRA**  
DEPARTAMENTO DE OBRAS PUBLICAS  
TRANSPORTES Y COMUNICACIONES  
SERVICIO DE OBRAS PUBLICAS



DIVISION DEL TERRITORIO EN HOJAS 1:50.000

### SIGNOS CONVENCIONALES

- Autopista, Autovía.
- Red de interés general.
- Red de interés de la Comunidad Foral.
- Red comarcal.
- Red local.
- Camino pavimentado.
- Camino sin pavimentar.
- Senda -Carriada.
- Ferrocarril vía electrificada.
- Ferrocarril vía doble.
- Ferrocarril vía única.
- Línea eléctrica.
- Línea telefónica.
- Edificación, Edif. en ruinas.
- Torre metálica -Apoyo de hombrón.
- Tapia -Almbrada -Valla.
- Vértice geodésico de 1º orden.
- Vértice geodésico de orden inferior -Topográfico.
- Señal de nivelación.
- Punto de apoyo.
- Gasoducto.
- Oleoducto.
- Otras conducciones subterráneas.
- Límite de nación.
- Límite de comunidad autónoma.
- Límite de término municipal.
- Límite de concejo.
- Río.
- Arroyo o regata.
- Canal.
- Acequia -Vaguada -Barranco.
- Pozo -Balsa -Fuente -Piscina.
- Curvas de nivel -Curvas de depresión -Altitud.
- Desmonte o terraplén.
- Terreno abancalado.
- Parcelario visto.

### USOS DE SUELO

- CI Coníferas
- EI Eriales
- FR Frondosas
- FR Frutales
- HE Heliófilo
- H Huerta -Regadío
- L Labores -Secano
- Ma Monte alto
- Mb Monte bajo
- O Olivar
- P Pastos -Pradera
- V Vitis
- J Jardín

DIVISION: 1:5.000    HOJA: 143 (1-3)

1	2	3	4	5	6	7	8
1	2	3	4	5	6	7	8

### DIVISION ADMINISTRATIVA



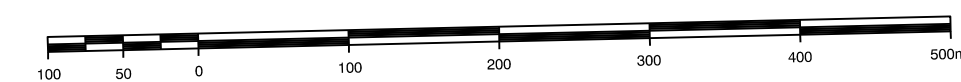
1. Güesa
2. Güesa (Güesa)
3. Igal (Güesa)
4. Sarriés (Sarriés)

### INFORMACION COMPLEMENTARIA

**VUELO**  
Escala: 1:20.000  
Fecha: AGOSTO-1.996  
Empresa: AZIMUT S.A.

**RESTITUCION**  
Instrumento: BC3, P3 y SD2000  
Fecha: FEBRERO-1.997  
Empresa: TRABAJOS CATASTRALES S.A.

### MAPA TOPOGRAFICO DE NAVARRA ESCALA 1:5.000



Equiparación de las curvas de nivel 5 metros  
Proyección U.T.M. Elipsoide GRS80  
Alturas referidas al nivel medio del mar en Alicante

Dirección y Control: Sección de Cartografía

### INFRAESTRUCTURA GEODESICA Y TOPOGRAFICA

VERTICES Y SEÑALES NIVELACION	Coordenadas:			PUNTOS DE APOYO	Coordenadas:		
	X	Y	Z		X	Y	Z
SARRIÉS	656.990.665	4.743.818.150	989.765	242182	656.979.696	4.743.819.562	990.007
				242202	655.100.649	4.743.956.393	698.467
				292030	656.013.799	4.743.198.241	692.950
				252050	657.719.844	4.743.068.991	713.888
				266111	657.127.395	4.742.837.496	879.240