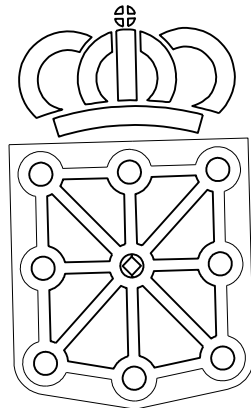


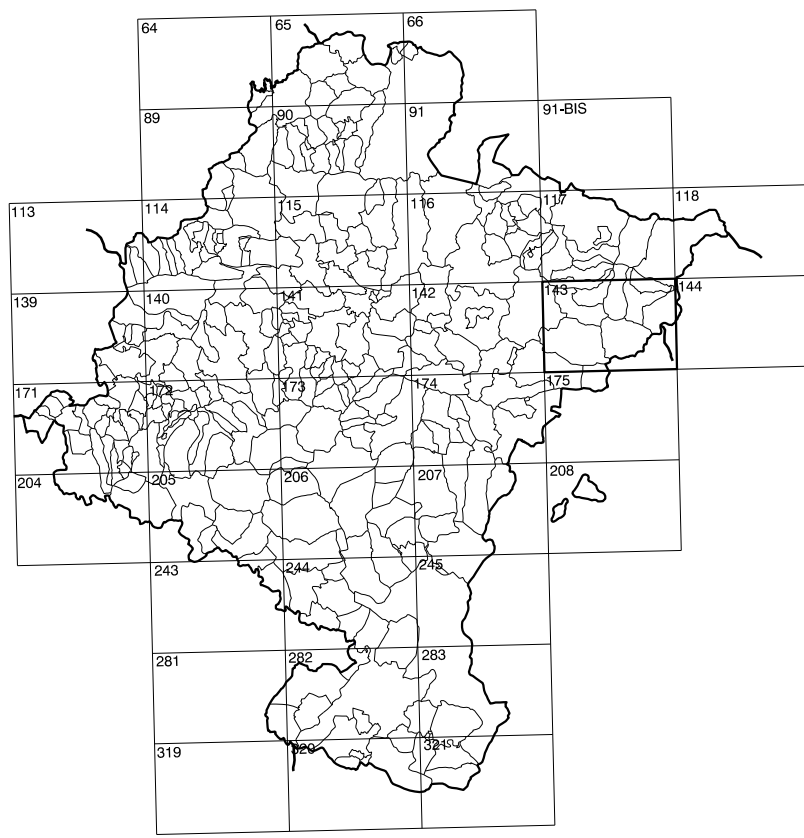
COMUNIDAD FORAL DE NAVARRA

117(8-3)	117(8-4)	117(8-5)
143(1-3)	143(1-4)	143(1-5)
143(2-3)	143(2-4)	143(2-5)

1:50.000	1:5.000	ASARBARBARIA
143	1-4	



GOBIERNO DE NAVARRA
DEPARTAMENTO DE OBRAS PUBLICAS
TRANSPORTES Y COMUNICACIONES
SERVICIO DE OBRAS PUBLICAS



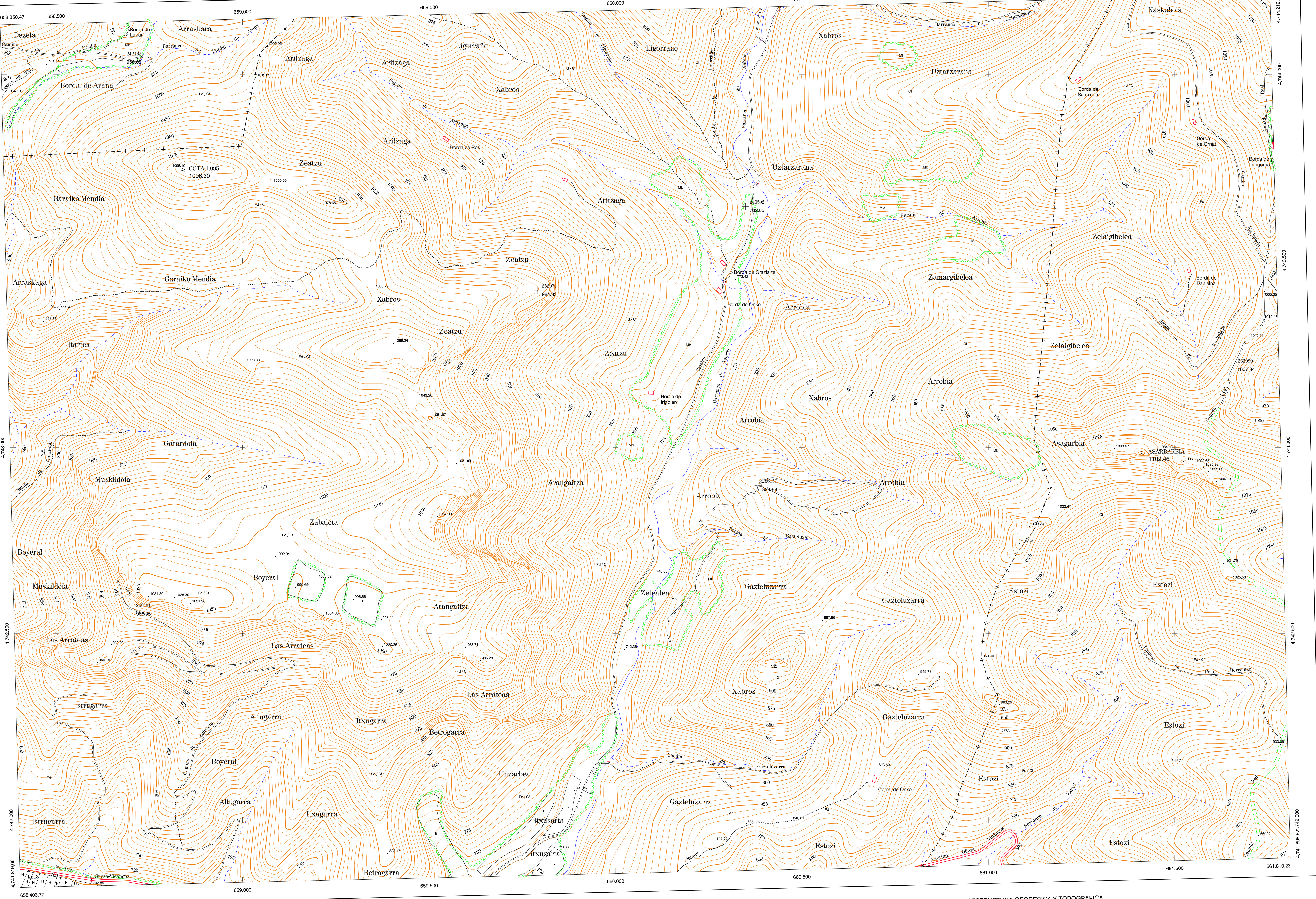
DIVISION DEL TERRITORIO EN HOJAS 1:50.000

SIGNOS CONVENCIONALES

- Autopista -Autovía.
- Red de interés general.
- Red de interés de la Comunidad Foral.
- Red comarcal.
- Red local.
- Camino pavimentado.
- Camino sin pavimentar.
- Senda-Cañada.
- Ferrocarril vía electrificada.
- Ferrocarril vía doble.
- Ferrocarril vía única.
- Línea eléctrica.
- Línea telefónica.
- Edificación-Epdl. en ruinas.
- Torre metálica-Apoyo de hormigón.
- Tapia-Alambrada-Valla.
- Vertice geodésico de 1º orden.
- Vertice geodésico de orden inferior-Topográfico.
- Señal de nivelación.
- Punto de apoyo.
- Gasoducto.
- Oleoducto.
- Otras conducciones subterráneas.
- Limite de nación.
- Limite de comunidad autónoma.
- Limite de término municipal.
- Limite de concejo.
- Río.
- Arroyo o regata.
- Canal.
- Acequia-Vaguada-Barranco.
- Pozo-Balsa-Fuente-Piscina.
- Curvas de nivel-Curvas de depresión-Altitud.
- Desmonte o terraplén.
- Terreno abancado.
- Parcelario visto.

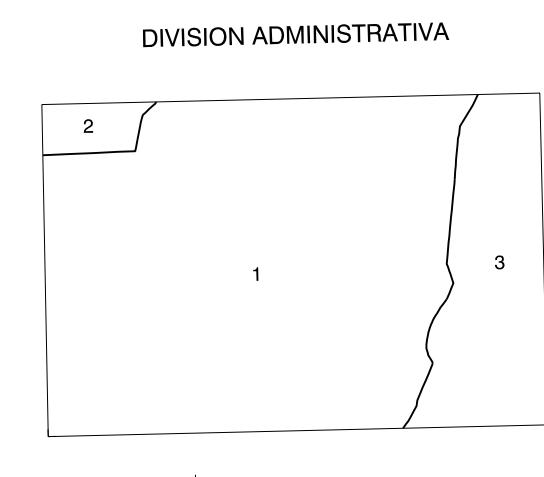
USOS DE SUELO

- Cl Corraleras
- E Ería
- Fd Frondosas
- Fr Frutales
- He Hetechal
- H Huerta-Regadío
- L Labor-Secano
- Ma Monte alto
- Mb Monte bajo
- O Olivar
- P Pastos-Pradera
- V Vía
- J Jardín



DIVISION: 1:5.000 HOJA: 143 (1-4)

1	2	3	4	5	6	7	8



- Igal (Güesa)
- Sarría (Sarrés)
- Vidángoz

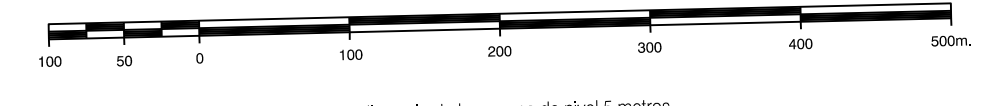
INFORMACION COMPLEMENTARIA

VUELO
Escala: 1/20.000
Fecha: AGOSTO 1.996
Empresa: AZIMUT S.A.

RESTITUCION
Instrumento: BC3, P3 y SD2000
Fecha: FEBRERO 1997
Empresa: TRABAJOS CATASTRALES S.A.

MAPA TOPOGRAFICO DE NAVARRA

ESCALA 1:5.000



Equidistancia de las curvas de nivel 5 metros
Proyección U.T.M. Etípode GRS80
Alturas referidas al nivel medio del mar en Alicante

Dirección y Control: Sección de Cartografía

INFRAESTRUCTURA GEODÉSICA Y TOPOGRÁFICA

VERTICES Y SEÑALES NIVELACION	Coordenadas:			PUNTOS DE APOYO	Coordenadas:		
	X	Y	Z		X	Y	Z
ASARBARBARIA	661.411.295	4.742.982.988	1.102.468	242162	658.678.233	4.744.043.289	956.682
COTA 1.095	658.839.159	4.743.742.459	1.096.302	246592	660.349.187	4.743.645.882	702.854
				252070	658.792.081	4.743.420.831	984.333
				252090	661.656.977	4.743.219.485	1.007.837
				296131	658.703.803	4.742.564.069	988.051
				296151	660.383.256	4.742.897.340	924.679