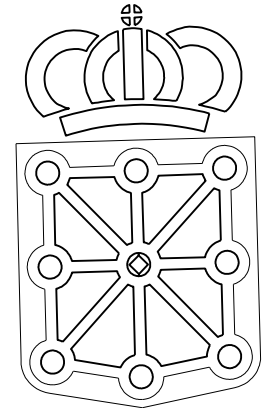


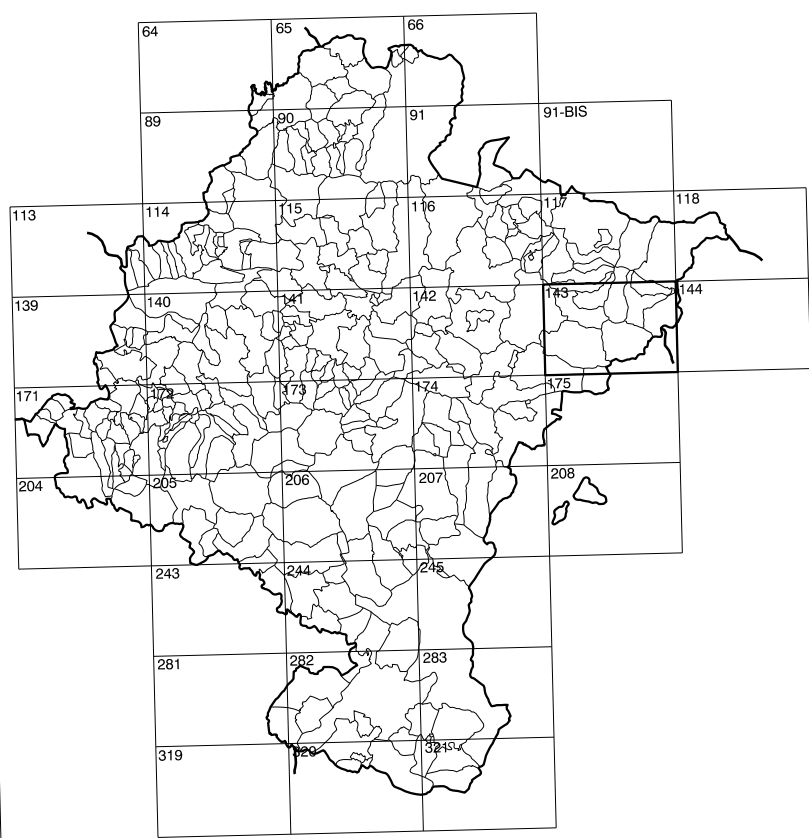
COMUNIDAD FORAL DE NAVARRA

| | | |
|----------|----------|----------|
| 117(8-5) | 117(8-6) | 117(8-7) |
| 143(1-5) | 143(1-6) | 143(1-7) |
| 143(2-5) | 143(2-6) | 143(2-7) |

| | | |
|----------|---------|-----------|
| 1:50.000 | 1:5.000 | URZAINQUI |
| 143 | 1-6 | |



GOBIERNO DE NAVARRA
DEPARTAMENTO DE OBRAS PUBLICAS
TRANSPORTES Y COMUNICACIONES
SERVICIO DE OBRAS PUBLICAS



DIVISION DEL TERRITORIO EN HOJAS 1:50.000

SIGNOS CONVENCIONALES

- Autopista-Autovía.
- Red de interés general.
- Red de interés de la Comunidad Foral.
- Red comarcal.
- Red local.
- Camino pavimentado.
- Camino sin pavimentar.
- Senda-Cañada.
- Ferrocarril vía electrificada.
- Ferrocarril vía doble.
- Ferrocarril vía única.
- Línea eléctrica.
- Línea telefónica.
- Edificación-Edif. en ruinas.
- Torre metálica-Apoyo de hormigón.
- Tapia-Alambrada-Valta.
- Vértice geodésico de 1º orden.
- Vértice geodésico de orden inferior-Topográfico.
- Señal de nivelación.
- Punto de apoyo.
- Gasoducto.
- Oleoducto.
- Otras conducciones subterráneas.
- Límite de nación.
- Límite de comunidad autónoma.
- Límite de término municipal.
- Límite de concejo.
- Río.
- Arroyo o regata.
- Canal.
- Acequia-Vaguada-Barranco.
- Pozo-Balsa-Fuente-Piscina.
- Curvas de nivel-Curvas de depresión-Altitud.
- Desmonte o terraplén.
- Terreno abanicoado.
- Parcelario visto.

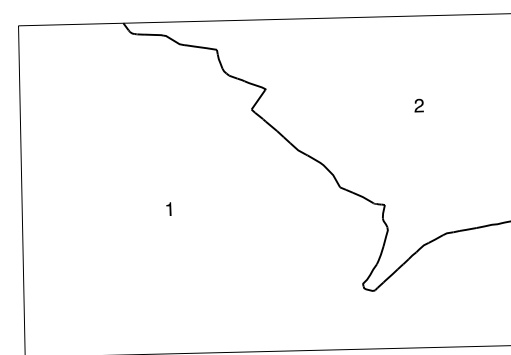
USOS DE SUELO

- Cl Coníferas
- E Enal
- Fd Frondosas
- Fr Frutales
- He Hecelhal
- H Huerta-Regadio
- L Labor-Secano
- Ma Monte alto
- Mb Monte bajo
- O Olivar
- P Pastos-Pradera
- V Vía
- J Jardín

DIVISION: 1:5.000 HOJA: 143 (1-6)

| | | | | | | | |
|---|---|---|---|---|---|---|---|
| 1 | 2 | 3 | 4 | 5 | 6 | 7 | 8 |
| | | | | | | | |

DIVISION ADMINISTRATIVA



- 1.- Roncal
- 2.- Urzainqui

INFORMACION COMPLEMENTARIA

VUELO
Escala: 1/20.000
Fecha: AGOSTO-1.996
Empresa: AZMUT S.A.

RESTITUCION
Instrumento: BC3, P3 y SD2000
Fecha: JULIO-1.997
Empresa: TRABAJOS CATASTRALES S.A.

MAPA TOPOGRAFICO DE NAVARRA ESCALA 1:5.000



Equidistancia de las curvas de nivel 5 metros
Proyeccion U.T.M. Elipsoide GRS80
Altitudes referidas al nivel medio del mar en Alicante

Dirección y Control: Sección de Cartografía

INFRAESTRUCTURA GEODESICA Y TOPOGRAFICA

| VERTICES Y SEÑALES NIVELACION | Coordenadas: | | | PUNTOS DE APOYO | | | |
|-------------------------------|--------------|---|---|-----------------|-------------|---------------|-----------|
| | X | Y | Z | X | Y | Z | |
| | | | | 246852 | 665.568.083 | 4.743.888.982 | 1.301.852 |
| | | | | 246872 | 667.356.737 | 4.743.765.308 | 948.363 |
| | | | | 256510 | 667.195.240 | 4.743.246.416 | 892.775 |
| | | | | 256500 | 665.293.806 | 4.743.077.933 | 1.069.882 |
| | | | | 296211 | 665.736.381 | 4.742.919.253 | 897.452 |
| | | | | 266231 | 667.752.101 | 4.742.580.700 | 781.127 |

