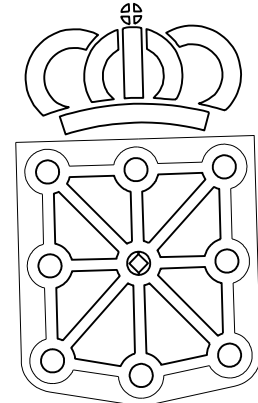


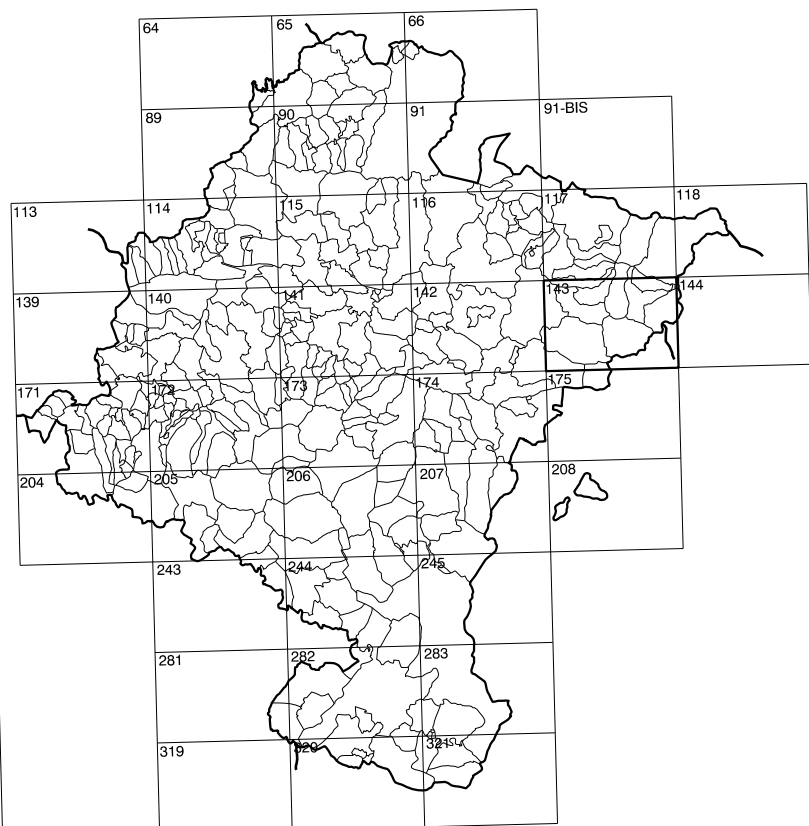
|          |          |          |
|----------|----------|----------|
| 117(8-7) | 117(8-8) | 118(8-1) |
| 143(1-7) | 143(1-8) | 144(1-1) |
| 143(2-7) | 143(2-8) | 144(2-1) |

# COMUNIDAD FORAL DE NAVARRA

|          |         |          |
|----------|---------|----------|
| 1:50.000 | 1:5.000 | URRALEGI |
| 143      | 1-8     |          |



**GOBIERNO DE NAVARRA**  
DEPARTAMENTO DE OBRAS PUBLICAS  
TRANSPORTES Y COMUNICACIONES  
SERVICIO DE OBRAS PUBLICAS



DIVISION DEL TERRITORIO EN HOJAS 1:50.000

**SIGNOS CONVENCIONALES**

- Autopista-Autovía.
- Red de interés general.
- Red de interés de la Comunidad Foral.
- Red comarcal.
- Red local.
- Camino pavimentado.
- Camino sin pavimentar.
- Senda-Cañada.
- Ferrocarril vía electrificada.
- Ferrocarril vía doble.
- Ferrocarril vía única.
- Línea eléctrica.
- Línea telefónica.
- Edificación-Edif. en ruinas.
- Torre metálica-Apoyo de hormigón.
- Tapia-Alambrada-Valla.
- Vértice geodésico de 1º orden.
- Vértice geodésico de orden inferior-Topográfico.
- Señal de nivelación.
- Punto de apoyo.
- Gasoducto.
- Oleoducto.
- Otras conducciones subterráneas.
- Límite de nación.
- Límite de comunidad autónoma.
- Límite de término municipal.
- Límite de concejo.
- Río.
- Arroyo o regata.
- Canal.
- Acequia-Vaguada-Barranco.
- Pozo-Balsa-Fuente-Piscina.
- Curvas de nivel-Curvas de depresión-Altitud.
- Desmonte o terraplén.
- Terreno abancallado.
- Parcelario visto.

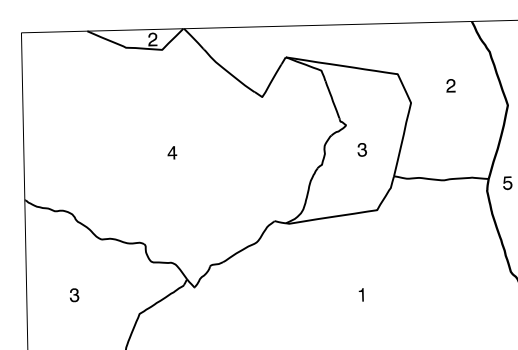
**USOS DE SUELO**

- CF Coníferas
- E Erial
- Fd Frondosas
- Fr Frutales
- He Hecital
- H Huerta-Regadío
- L Labor-Secano
- Ma Monte alto
- Mb Monte bajo
- O Olivar
- P Pastos-Pradera
- V Vía
- J Jardín

DIVISION: 1:5.000 HOJA: 143 (1-8)

|   |   |   |   |   |   |   |   |
|---|---|---|---|---|---|---|---|
| 1 | 2 | 3 | 4 | 5 | 6 | 7 | 8 |
|   |   |   |   |   |   |   |   |

**DIVISION ADMINISTRATIVA**



- Garde
- Isaba
- Rionor
- Urralegi
- Comunidad Autónoma de Aragón

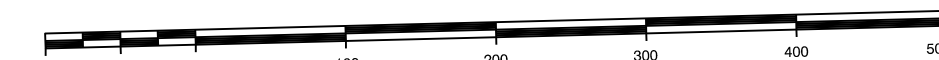
**INFORMACION COMPLEMENTARIA**

**VUELO**  
Escala: 1:20.000  
Fecha: AGOSTO-1.996  
Empresa: AZIMUT S.A.

**RESTITUCION**  
Instrumento: BC3, P3 y SD2000  
Fecha: JULIO-1.997  
Empresa: TRABAJOS CATASTRALES S.A.

**MAPA TOPOGRAFICO DE NAVARRA**

ESCALA 1:5.000



Equidistancia de las curvas de nivel 5 metros  
Proyeccion U.T.M. Elipsoid: GRS80  
Altitudes referidas al nivel medio del mar en Alicante

Dirección y Control: Sección de Cartografía

**INFRAESTRUCTURA GEODESICA Y TOPOGRAFICA**

| VERTICES Y SEÑALES NIVELACION | Coordenadas: |   |   | PUNTOS DE APOYO | Coordenadas: |               |           |
|-------------------------------|--------------|---|---|-----------------|--------------|---------------|-----------|
|                               | X            | Y | Z |                 | X            | Y             | Z         |
|                               |              |   |   | 256420          | 675.052.929  | 4.743.364.043 | 1.574.090 |
|                               |              |   |   | 256440          | 673.551.579  | 4.743.933.076 | 1.579.291 |
|                               |              |   |   | 256450          | 672.125.093  | 4.743.321.053 | 989.958   |
|                               |              |   |   | 266291          | 673.253.476  | 4.742.942.314 | 1.121.965 |
|                               |              |   |   | 266311          | 675.005.461  | 4.742.933.841 | 1.482.595 |

143 (1-8)

