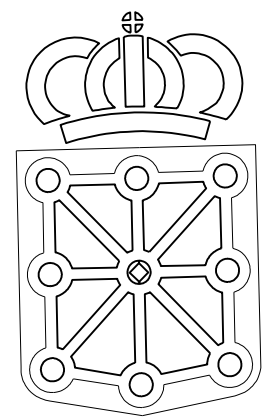


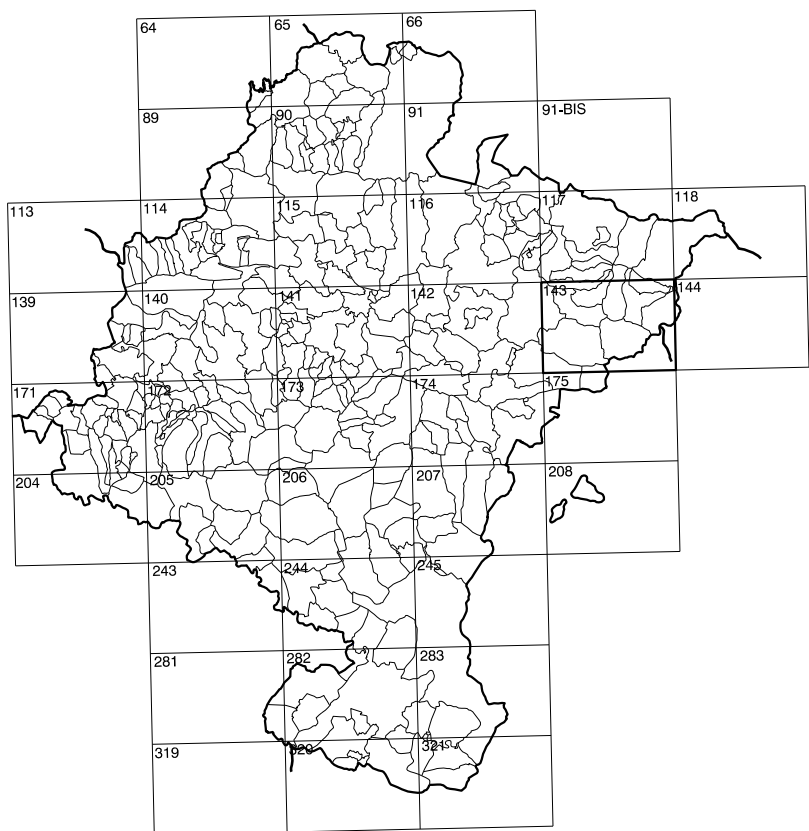
# COMUNIDAD FORAL DE NAVARRA

142(1-8)	143(1-1)	143(1-2)
142(2-8)	143(2-1)	143(2-2)
142(3-8)	143(3-1)	143(3-2)

1:50.000	1:5.000	SANTA CRUZ
143	2-1	



**GOBIERNO DE NAVARRA**  
DEPARTAMENTO DE OBRAS PUBLICAS  
TRANSPORTES Y COMUNICACIONES  
SERVICIO DE OBRAS PUBLICAS



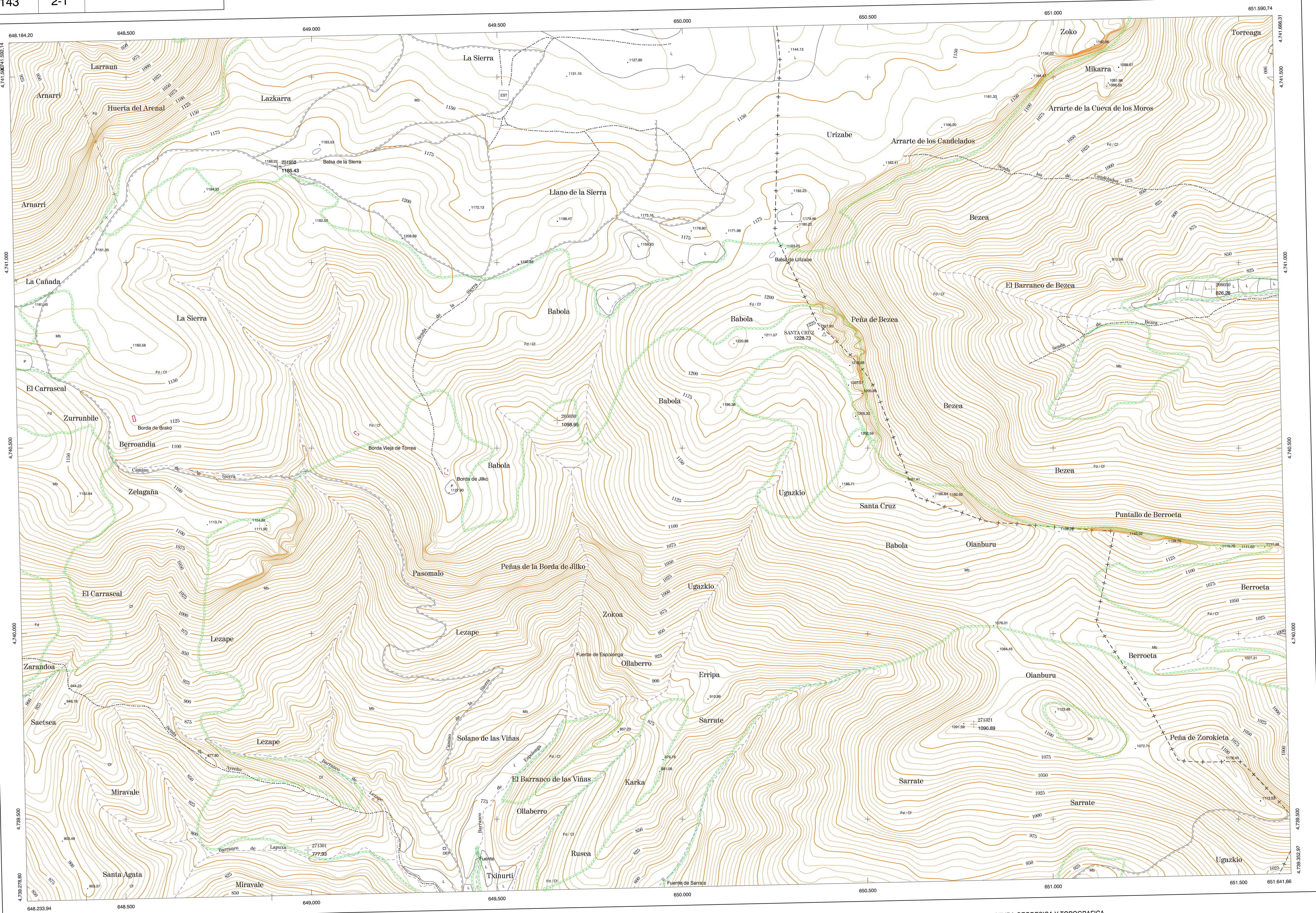
DIVISION DEL TERRITORIO EN HOJAS 1:50.000

### SIGNOS CONVENCIONALES

- Autopista-Autovía.
- Red de interés general.
- Red de interés de la Comunidad Foral.
- Red comarcal.
- Red local.
- Camino pavimentado.
- Camino sin pavimentar.
- Senda-Cañada.
- Ferrocarril vía electrificada.
- Ferrocarril vía doble.
- Ferrocarril vía única.
- Línea eléctrica.
- Línea telefónica.
- Edificación, Edif. en ruinas.
- Torre metálica-Apoyo de hormigón.
- Tapa-Alumbrado-Valla.
- Vértice geodésico de 1º orden.
- Vértice geodésico de orden inferior-Topográfico.
- Señal de nivelación.
- Punto de apoyo.
- Gasoducto.
- Oleoducto.
- Otras conducciones subterráneas.
- Limite de nación.
- Limite de comunidad autónoma.
- Limite de término municipal.
- Limite de concejo.
- Río.
- Arroyo o regatá.
- Canal.
- Acequia-Vaguada-Barranco.
- Pozo-Balsa-Fuente-Piscina.
- Curvas de nivel-Curvas de depresión-Altitud.
- Desmonte o terraplén.
- Terreno abancaldado.
- Parcelario visto.

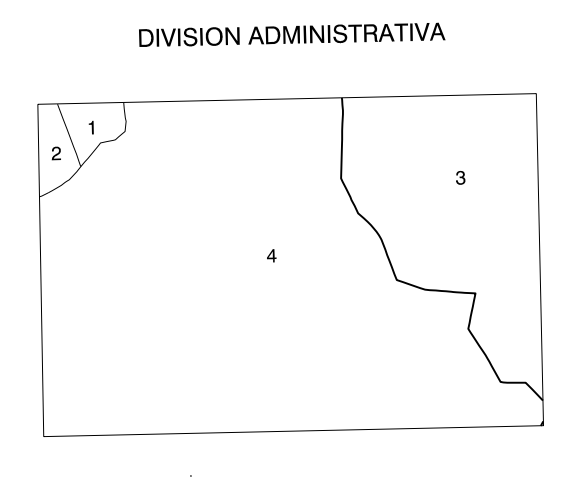
### USOS DE SUELO

- Ct Coníferas
- E Erial
- Fd Frondosas
- Fr Frutales
- He Helechal
- H Huerta-Regadío
- L Labran-Secano
- Ma Monte alto
- Mb Monte bajo
- O Olivar
- P Pastos-Pradera
- V Vitis
- J Jardín



DIVISION: 1:5.000 HOJA: 143 (2-1)

1	2	3	4	5	6	7	8

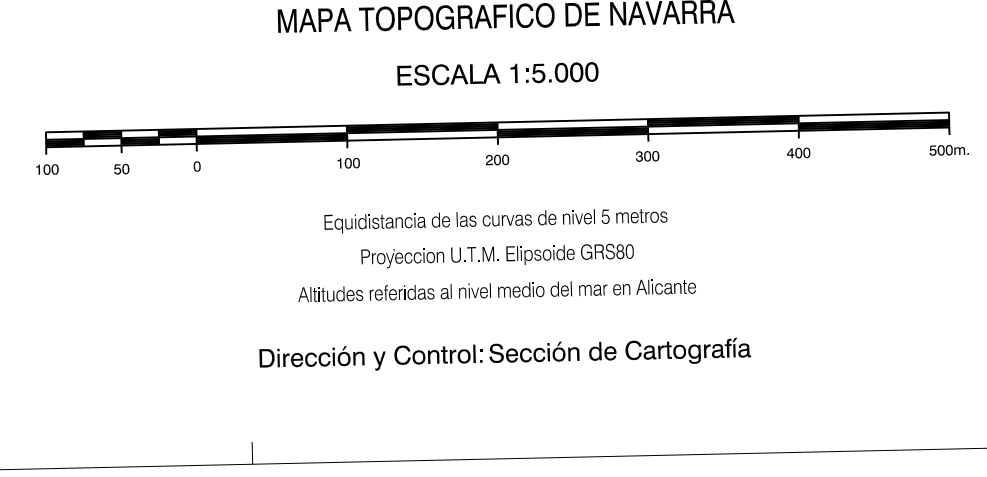


- Adoñán (Urraúl Alto)
- Ayechu (Urraúl Alto)
- Izal (Gallube)
- Urraúl Alto

**INFORMACION COMPLEMENTARIA**

**VUELO**  
Escala: 1:20.000  
Fecha: AGOSTO-1.996  
Empresa: AZIMUT S.A.

**RESTITUCION**  
Instrumento: BC3, P3 Y SD2000  
Fecha: FEBRERO-1.997  
Empresa: TRABAJOS CATASTRALES S.A.



**INFRAESTRUCTURA GEODESICA Y TOPOGRAFICA**

VERTICES Y SEÑALES NIVELACION	Coordenadas:			PUNTOS DE APOYO	Coordenadas:		
	X	Y	Z		X	Y	Z
SANTA CRUZ	650.382,673	4.740.806,613	1.228,730	251962	648.908,591	4.741.258,516	1.185,430
				266030	649.663,116	4.740.573,878	1.098,955
				266050	651.427,510	4.740.308,510	625,955
				271301	648.990,953	4.739.416,599	777,925
				271321	650.786,339	4.739.755,602	1.090,887