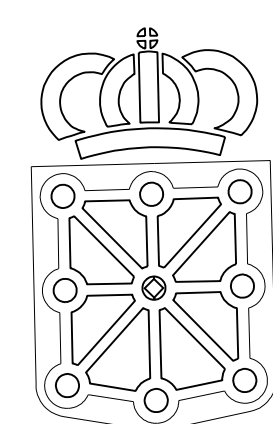


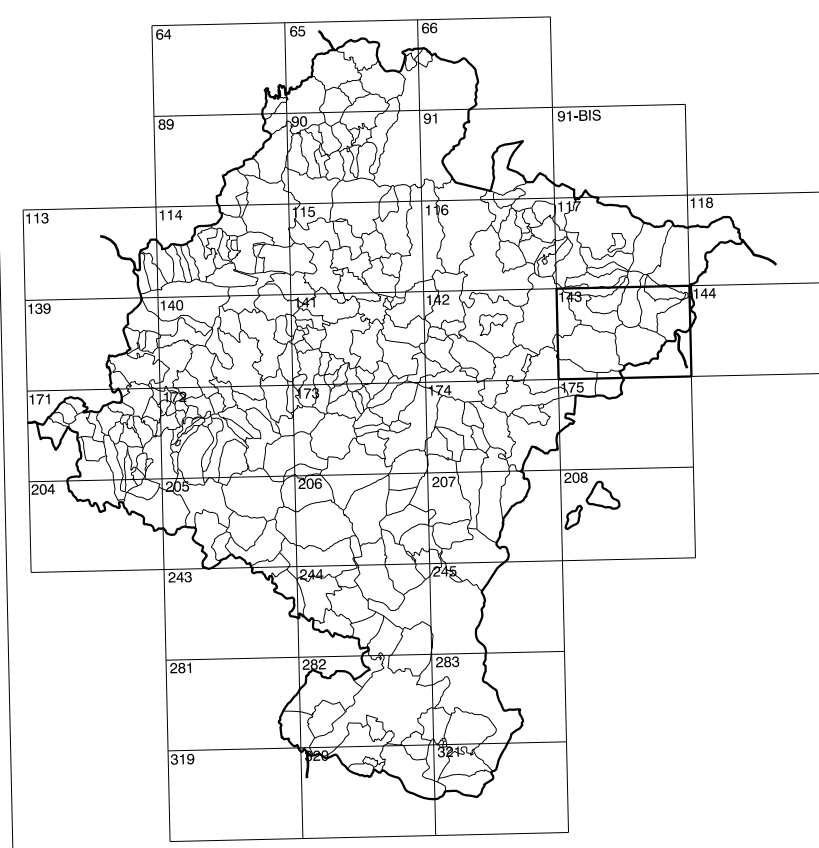
143(1-1)	143(1-2)	143(1-3)
143(2-1)	143(2-2)	143(2-3)
143(3-1)	143(3-2)	143(3-3)

COMUNIDAD FORAL DE NAVARRA

1:50.000	1:5.000	IZAL
143	2-2	



GOBIERNO DE NAVARRA
DEPARTAMENTO DE OBRAS PUBLICAS
TRANSPORTES Y COMUNICACIONES
SERVICIO DE OBRAS PUBLICAS



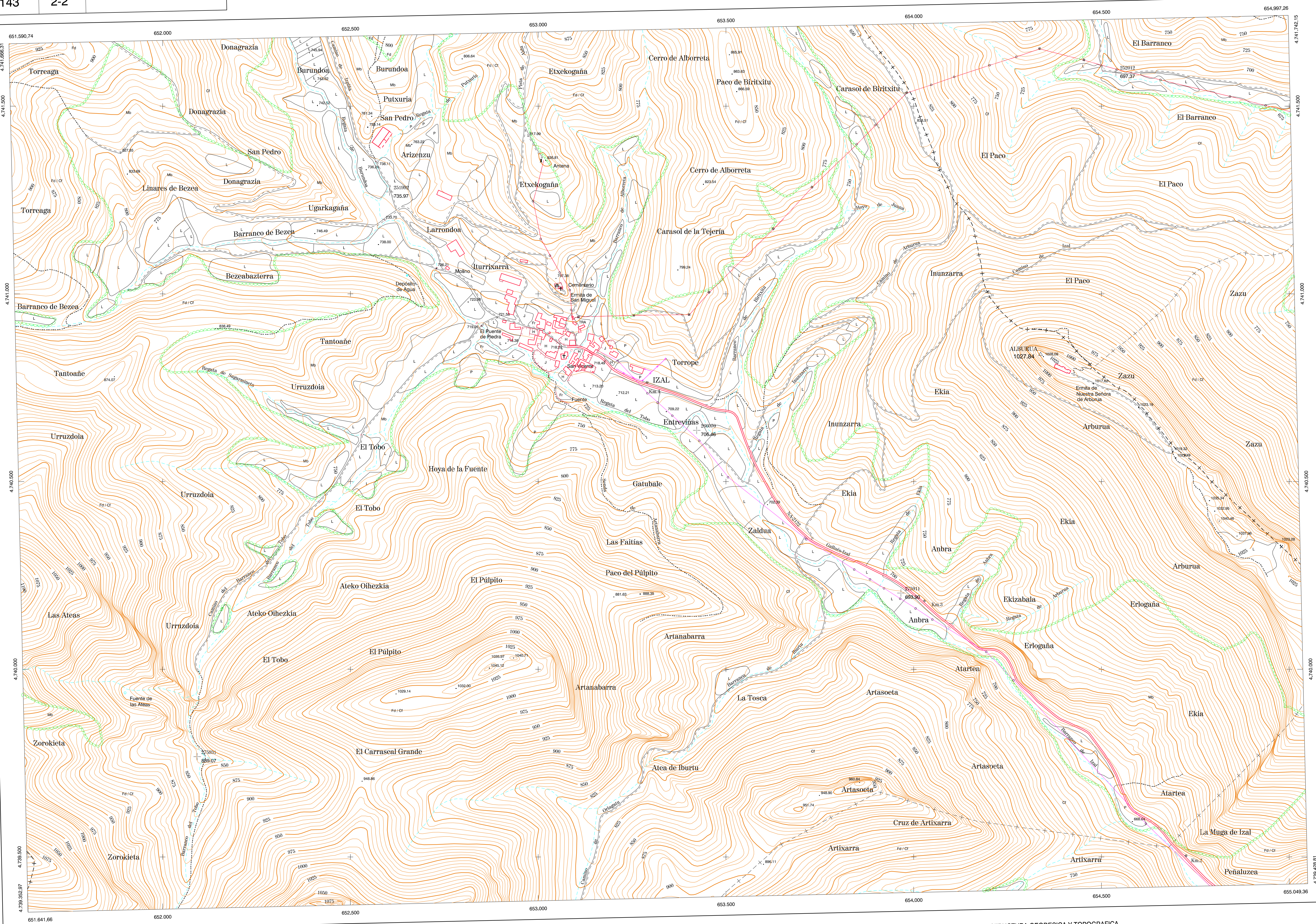
DIVISION DEL TERRITORIO EN HOJAS 1:50.000

SIGNOS CONVENCIONALES

- Autopista-Autovía.
- Red de interés general.
- Red de interés de la Comunidad Foral.
- Red comarcal.
- Red local.
- Camino pavimentado.
- Camino sin pavimentar.
- Senda-Cañada.
- Ferrocarril vía electrificada.
- Ferrocarril vía doble.
- Ferrocarril vía única.
- Línea eléctrica.
- Línea telefónica.
- Edificación-Edifi. en ruinas.
- Torre metálica-Apoyo de hormigón.
- Tapia-Alambreado-Valla.
- Vertice geodésico de 1º orden.
- Vertice geodésico de orden inferior-Topográfico.
- Señal de nivelación.
- Punto de apoyo.
- Gasoducto.
- Oleoducto.
- Otras conducciones subterráneas.
- Limite de nación.
- Limite de comunidad autónoma.
- Limite de término municipal.
- Limite de concejo.
- Río.
- Arroyo o regata.
- Canal.
- Acequia-Vaguada-Barranco.
- Pozo-Balsa-Fuente-Piscina.
- Curvas de nivel-Curvas de depresión-Altitud.
- Desmonte o terraplén.
- Terreno abancalado.
- Parcelario visto.

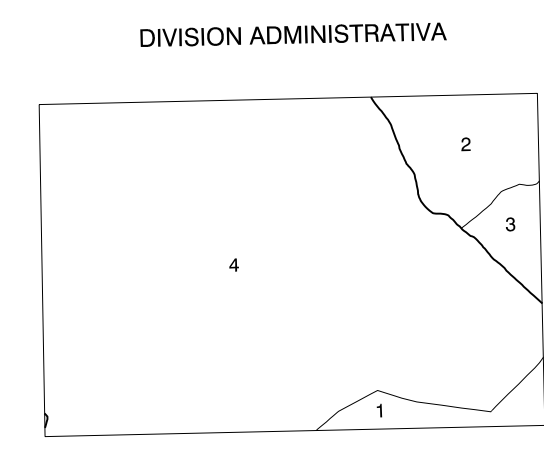
USOS DE SUELO

- Cf Coníferas
- E Ervil
- Fd Frondosas
- Fr Frutales
- He Hedeal
- H Huerta-Regadío
- L Labor-Secano
- Ma Monte alto
- Mb Monte bajo
- O Olivar
- P Pastos-Pradera
- V Vitis
- J Jardín



DIVISION: 1:5.000 HOJA: 143 (2-2)

1	2	3	4	5	6	7	8
1							
2							
3							
4							
5							
6							
7							
8							



- Gallués
- Güesa
- Güesa (Güesa)
- Izal (Gallués)

INFORMACION COMPLEMENTARIA

VUELO
Escala: 1/20.000
Fecha: AGOSTO-1996
Empresa: AZMUT S.A.

RESTITUCION
Instrumento: BC3, P3 Y SD2000
Fecha: FEBRERO-1997
Empresa: TRABAJOS CATASTRALES S.A.

MAPA TOPOGRAFICO DE NAVARRA
ESCALA 1:5.000

Equidistancia de las curvas de nivel 5 metros.
Proyección U.T.M. Elipsoide GRS80.
Altitudes referidas al nivel medio del mar en Alicante.

Dirección y Control: Sección de Cartografía

INFRAESTRUCTURA GEODESICA Y TOPOGRAFICA

VERTICES Y SEÑALES NIVELACION	Coordenadas:			PUNTOS DE APOYO	Coordenadas:		
	X	Y	Z		X	Y	Z
ALBURUA	654.337,662	4.740.839,835	1.027,843	251992	652.604,671	4.741.271,360	735,973
				252012	654.539,955	4.741.590,270	697,370
				266070	653.422,721	4.740.638,551	708,457
				275911	653.966,441	4.740.202,871	693,899
			27931	652.092,442	4.739.767,031	839,070	