

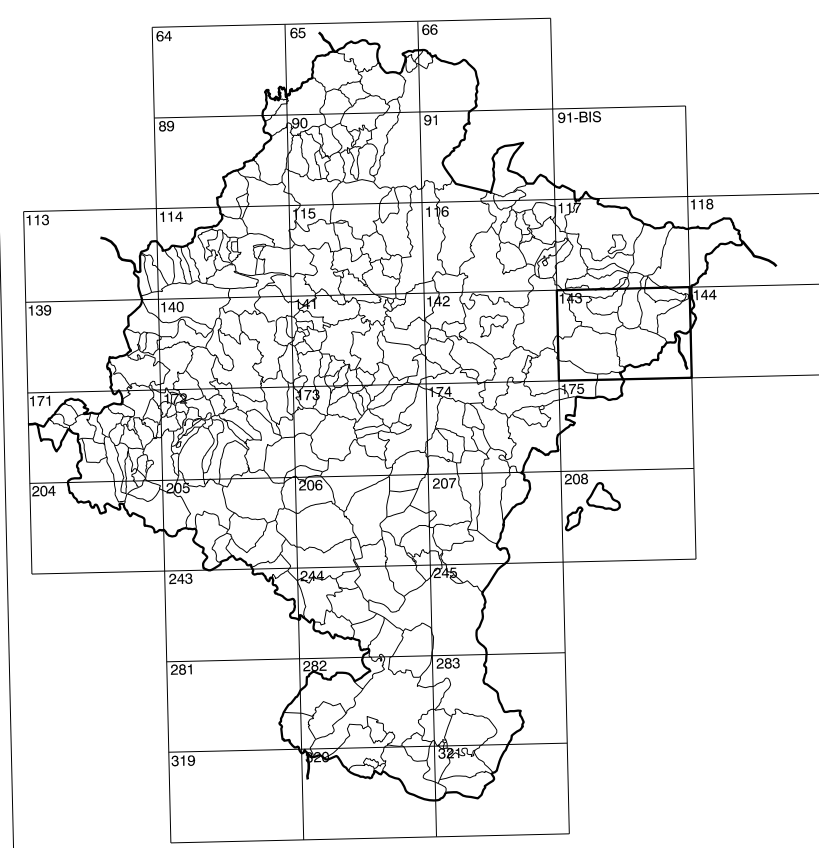
143(1-2)	143(1-3)	143(1-4)
143(2-2)	143(2-3)	143(2-4)
143(3-2)	143(3-3)	143(3-4)

COMUNIDAD FORAL DE NAVARRA

1:50.000	1:5.000	GÜESA
143	2-3	

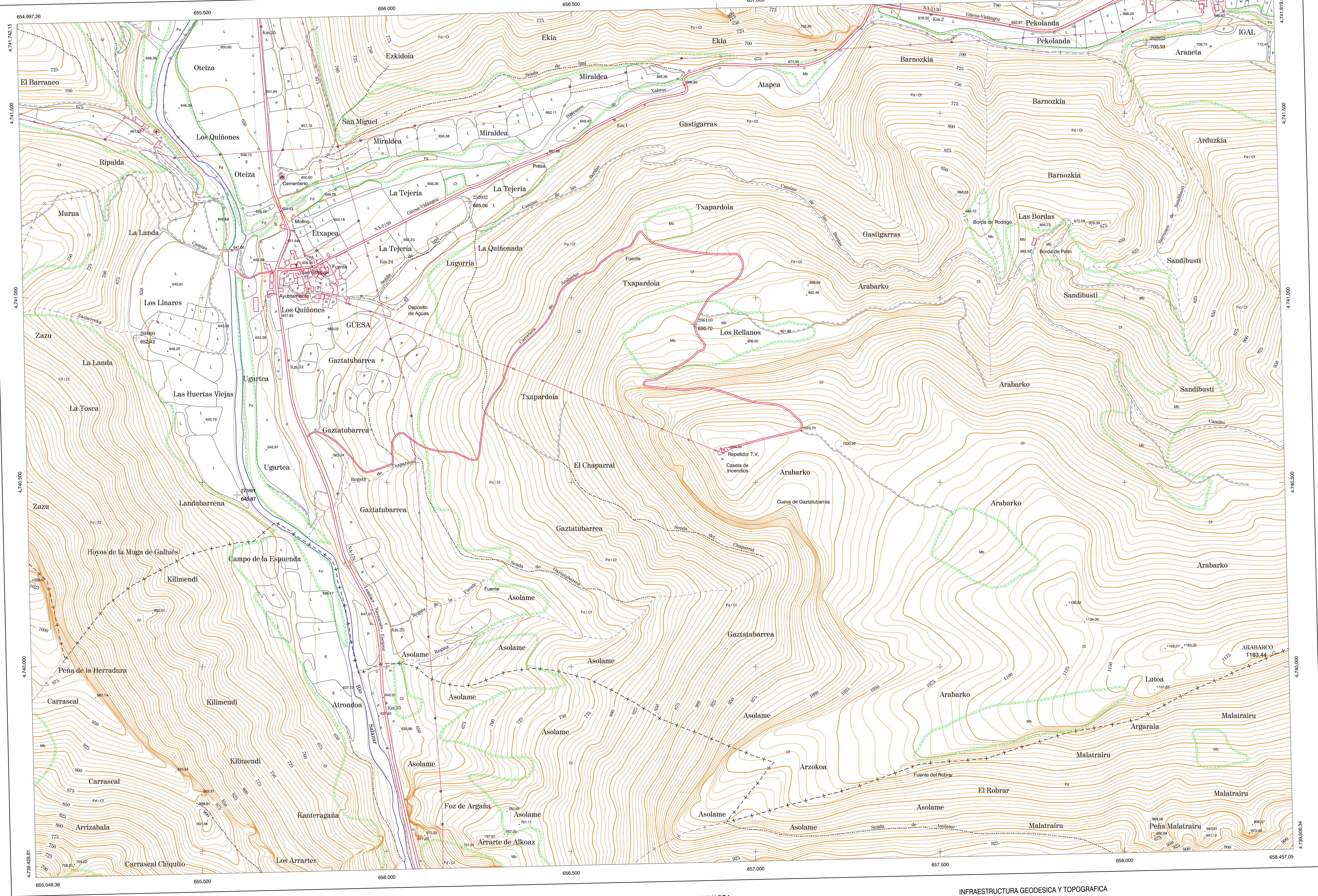


GOBIERNO DE NAVARRA
DEPARTAMENTO DE OBRAS PUBLICAS
TRANSPORTES Y COMUNICACIONES
SERVICIO DE OBRAS PUBLICAS



HOJA 143 (2-3)

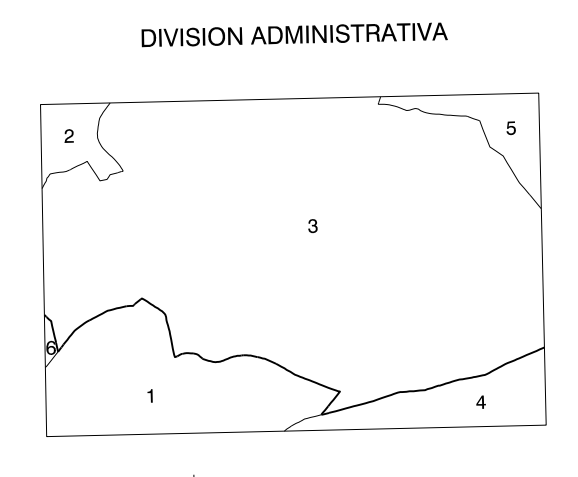
- SIGNOS CONVENCIONALES**
- Autopista -Autovía.
 - Red de interés general.
 - Red de interés de la Comunidad Foral.
 - Red comarcal.
 - Red local.
 - Camino pavimentado.
 - Camino sin pavimentar.
 - Senda-Carriada.
 - Ferrocarril vía electrificada.
 - Ferrocarril vía doble.
 - Ferrocarril vía única.
 - Línea eléctrica.
 - Línea telefónica.
 - Edificación-Est. en ruinas.
 - Torre metélica-Apoyo de hombrón.
 - Tapia-Alambrada-Valla.
 - Vertice geodésico de 1º orden.
 - Vertice geodésico de orden inferior-Topográfico.
 - Señal de nivelación.
 - Punto de apoyo.
 - Gasoducto.
 - Oleoducto.
 - Otras conducciones subterráneas.
 - Limite de nación.
 - Limite de comunidad autónoma.
 - Limite de término municipal.
 - Limite de concejo.
 - Río.
 - Arroyo o regata.
 - Canal.
 - Acequia-Vaguada-Barranco.
 - Pozo-Balsa-Fuente-Placina.
 - Curvas de nivel-Curvas de depresión-Altitud.
 - Desmonte o terrapién.
 - Terreno abancalado.
 - Parcelario visto.



- USOS DE SUELO**
- CI Coníferas
 - E Ería
 - Fd Frondosas
 - Ff Frutales
 - He Hedechal
 - H Huerta-Regadío
 - L Labran-Secano
 - Ma Monte alto
 - Mb Monte bajo
 - O Olivar
 - P Pastos-Pradera
 - V Vitis
 - J Jardín

DIVISION: 1:5.000 HOJA: 143 (2-3)

1	2	3	4	5	6	7	8
1							
2							
3							
4							
5							
6							
7							
8							

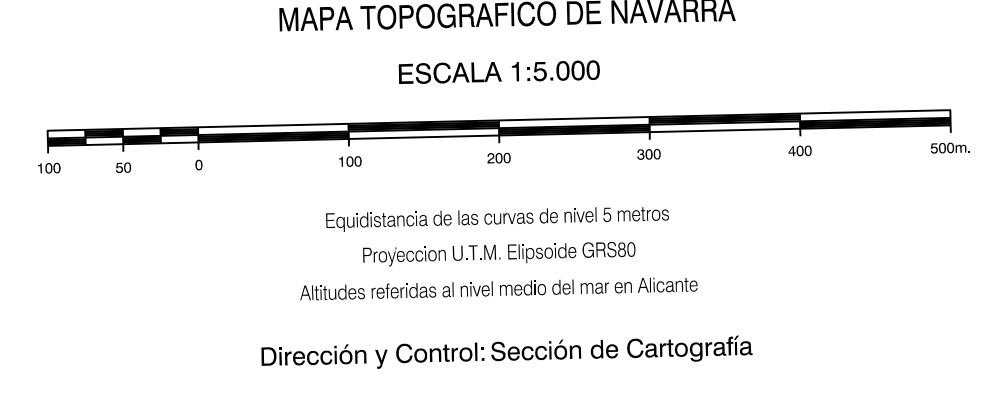


- 1.- Gallués
- 2.- Gúesa
- 3.- Gúesa (Gúesa)
- 4.- Iza (Gallués)
- 5.- Iza (Gúesa)
- 6.- Iza (Gallués)

INFORMACION COMPLEMENTARIA

VUELO
Escala: 1:20.000
Fecha: AGOSTO-1.996
Empresa: AZIMUT S.A.

RESTITUCION
Instrumento: BC3, P3 y SD2000
Fecha: FEBRERO-1.997
Empresa: TRABAJOS CATASTRALES S.A.



INFRAESTRUCTURA GEODESICA Y TOPOGRAFICA

VERTICES Y SEÑALES NIVELACION	Coordenadas:			PUNTOS DE APOYO	Coordenadas:		
	X	Y	Z		X	Y	Z
ARABARCO	658.404.454	4.740.039.163	1.183.442	252032	656.223.249	4.741.261.003	665.656
				252052	656.359.166	4.741.691.436	700.590
				266090	655.321.118	4.740.691.630	652.430
				266110	656.832.819	4.740.927.681	896.717
				275891	655.594.463	4.740.466.652	640.672

143 (2-3)

