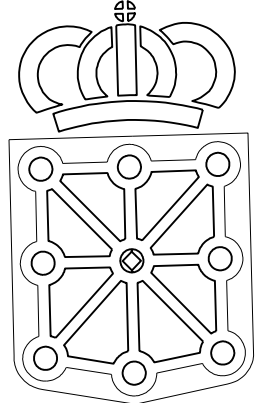


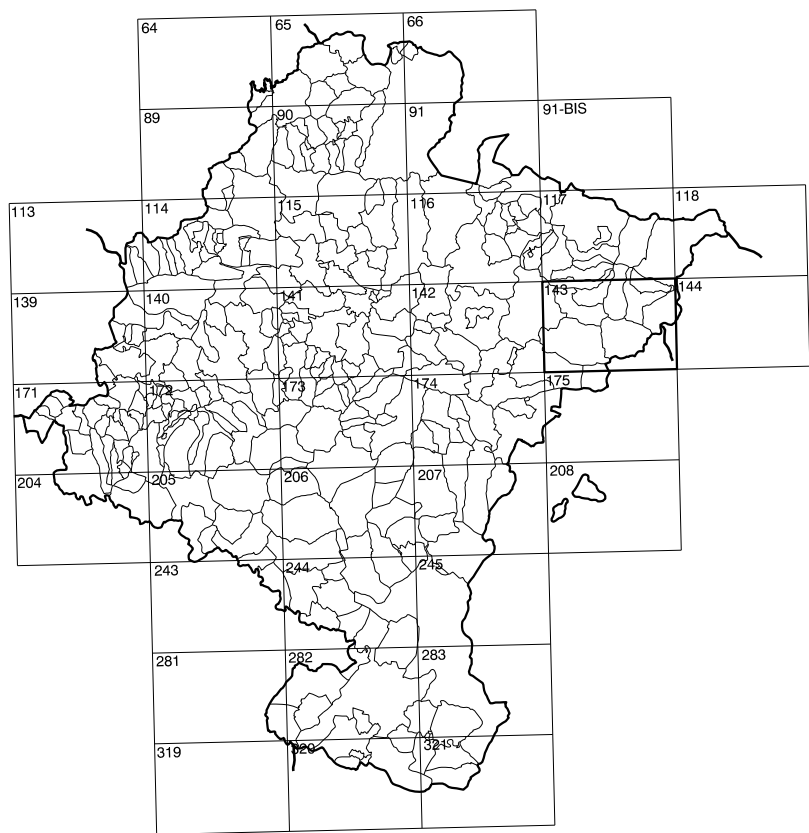
COMUNIDAD FORAL DE NAVARRA

143(1-3)	143(1-4)	143(1-5)
143(2-3)	143(2-4)	143(2-5)
143(3-3)	143(3-4)	143(3-5)

1:50.000	1:5.000	SASETA
143	2-4	



GOBIERNO DE NAVARRA
DEPARTAMENTO DE OBRAS PUBLICAS
TRANSPORTES Y COMUNICACIONES
SERVICIO DE OBRAS PUBLICAS



DIVISION DEL TERRITORIO EN HOJAS 1:50.000

SIGNOS CONVENCIONALES

- Autopista-Autovía.
- Red de interés general.
- Red de interés de la Comunidad Foral.
- Red comarcal.
- Red local.
- Camino pavimentado.
- Camino sin pavimentar.
- Senda-Cañada.
- Ferrocarril vía electrificada.
- Ferrocarril vía doble.
- Ferrocarril vía única.
- Línea eléctrica.
- Línea telefónica.
- Edificación-Edif. en ruinas.
- Torre metélica-Apoyo de hormigón.
- Tapia-Alambrada-Valla.
- Vertice geodésico de 1º orden.
- Vertice geodésico de orden inferior-Topográfico.
- Señal de nivelación.
- Punto de apoyo.
- Gasoducto.
- Oleoducto.
- Otras conducciones subterráneas.
- Limite de nación.
- Limite de comunidad autónoma.
- Limite de término municipal.
- Limite de concejo.
- Río.
- Arroyo o regata.
- Canal.
- Acequia-Vaguada-Barranco.
- Pozo-Balsa-Fuente-Piscina.
- Curvas de nivel-Curvas de depresión-Altitud.
- Desmonte o terraplén.
- Terreno abancalado.
- Parcelario visto.

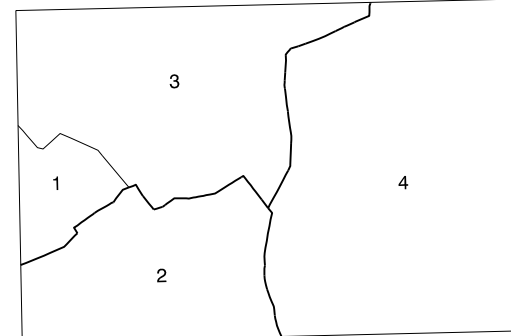
USOS DE SUELO

- Cl Corrieras
- E Ería
- Fd Frondosas
- Fr Frutales
- He Hetechal
- H Huerta-Regadio
- L Labor-Secano
- Ma Monte alto
- Mb Monte bajo
- O Olivar
- P Pastos-Pradera
- V Vía
- J Jardín

DIVISION: 1:5.000 HOJA: 143 (2-4)

1	2	3	4	5	6	7	8

DIVISION ADMINISTRATIVA



- 1.- Güesa (Güesa)
- 2.- Ica (Gallúas)
- 3.- Igual (Güesa)
- 4.- Vióingoz

INFORMACION COMPLEMENTARIA

VUELO
Escala: 1:20.000
Fecha: AGOSTO-1.996
Empresa: AZIMUT S.A.

RESTITUCION
Instrumento: BC3, P3 y SD2000
Fecha: FEBRERO-1.997
Empresa: TRABAJOS CATASTRALES S.A.

MAPA TOPOGRAFICO DE NAVARRA

ESCALA 1:5.000



Equidistancia de las curvas de nivel 5 metros

Proyeccion U.T.M. Etípoda GRS80

Altitudes referidas al nivel medio del mar en Alicante

Dirección y Control: Sección de Cartografía

INFRAESTRUCTURA GEODÉSICA Y TOPOGRÁFICA

VERTICES Y SEÑALES NIVELACION	Coordenadas:			PUNTOS DE APOYO	Coordenadas:		
	X	Y	Z		X	Y	Z
SASETA	660.822.461	4.730.867.433	1.185.436	252072	659.952.365	4.741.605.003	732.860
				252092	661.584.032	4.741.293.051	969.362
				269130	658.916.337	4.740.617.680	1.029.932
				269150	660.345.204	4.741.155.018	783.031
				275831	661.481.821	4.740.249.868	1.004.896
				275851	659.814.337	4.740.223.361	636.769