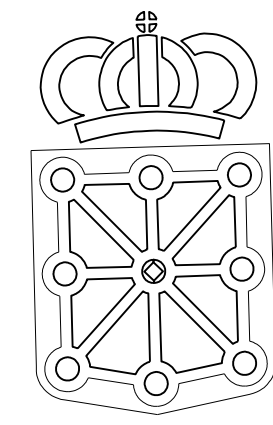


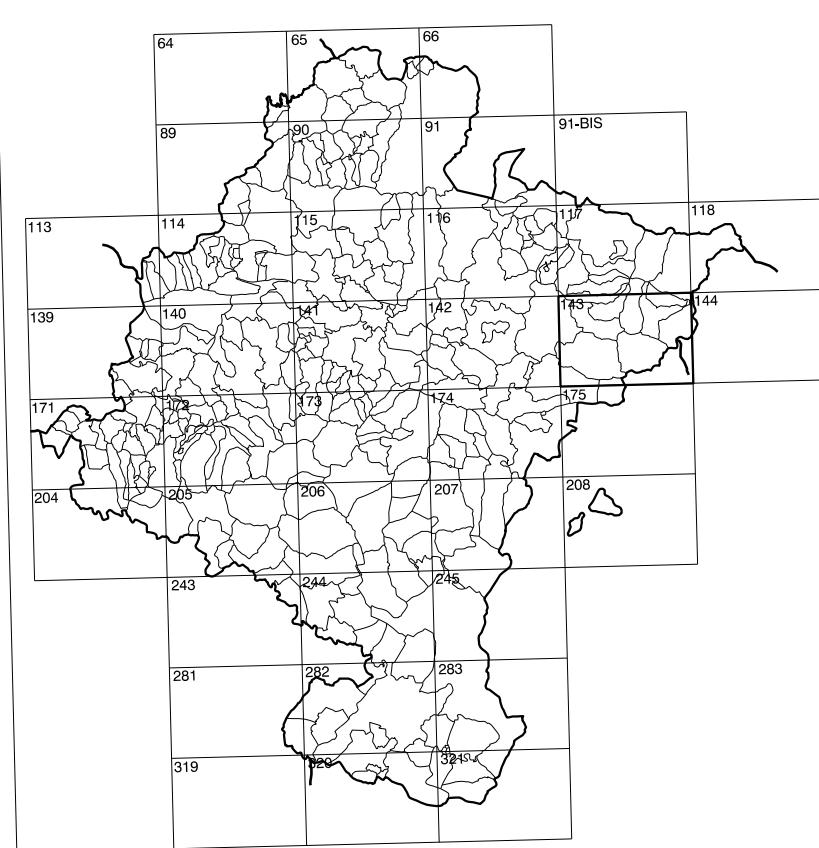
143(1-6)	143(1-7)	143(1-8)
143(2-6)	143(2-7)	143(2-8)
143(3-6)	143(3-7)	143(3-8)

COMUNIDAD FORAL DE NAVARRA

1:50.000	1:5.000	PUNTA BARRENA
143	2-7	



GOBIERNO DE NAVARRA
DEPARTAMENTO DE OBRAS PUBLICAS
TRANSPORTES Y COMUNICACIONES
SERVICIO DE OBRAS PUBLICAS



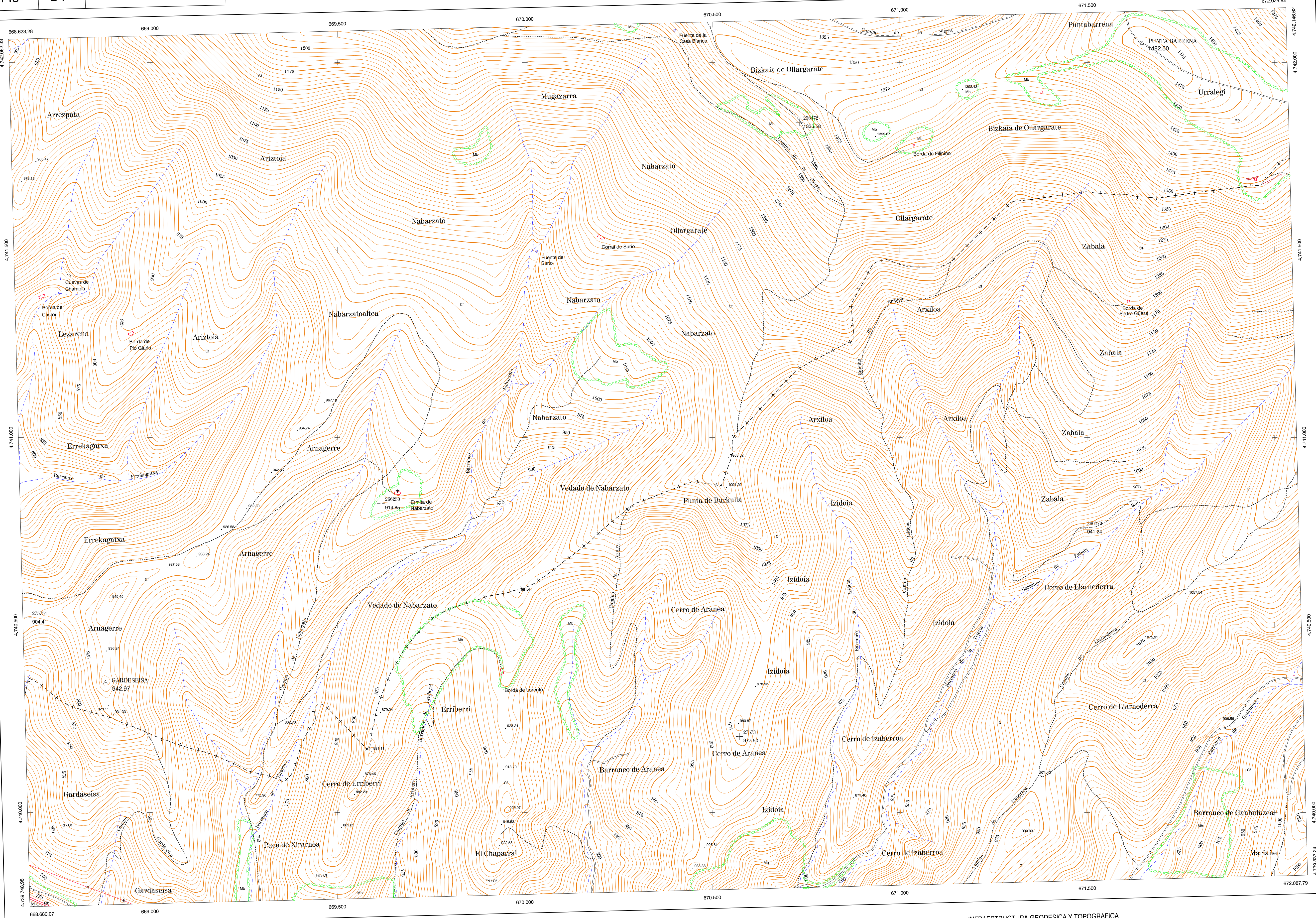
DIVISION DEL TERRITORIO EN HOJAS 1:50.000

SIGNOS CONVENCIONALES

- Autopista-Autovía.
- Red de interés general.
- Red de interés de la Comunidad Foral.
- Red comarcal.
- Red local.
- Camino pavimentado.
- Camino sin pavimentar.
- Senda-Cañada.
- Ferrocarril vía electrificada.
- Ferrocarril vía doble.
- Ferrocarril vía única.
- Línea eléctrica.
- Línea telefónica.
- Edificación-Edif. en ruinas.
- Torre metálica-Apoyo de hormigón.
- Tapia-Alambrada-Valle.
- Vertice geodésico de 1º orden.
- Vertice geodésico de orden inferior-Topográfico.
- Señal de nivelación.
- Punto de apoyo.
- Gasoducto.
- Oleoducto.
- Otras conducciones subterráneas.
- Límite de nación.
- Límite de comunidad autónoma.
- Límite de término municipal.
- Límite de concejo.
- Río.
- Arroyo o regata.
- Canal.
- Acequia-Vaguada-Barranco.
- Pozo-Balsa-Fuente-Piscina.
- Curvas de nivel-Curvas de depresión-Altitud.
- Desmonte o terraplén.
- Terreno abancallado.
- Parcelario visto.

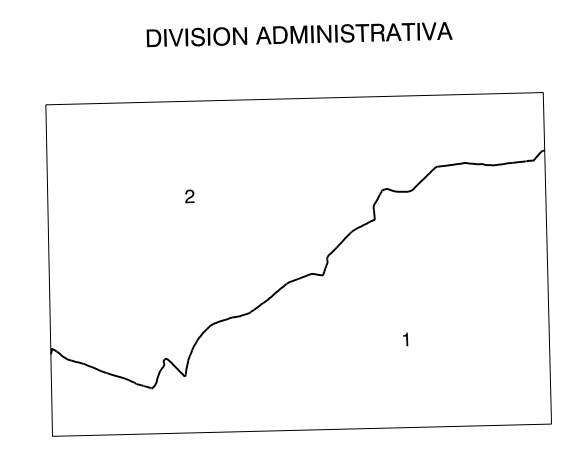
USOS DE SUELO

- Cf Coníferas
- E Ervil
- Fd Frondosas
- Fr Frutales
- Ho Hortalizas
- H Huerta-Regadio
- L Labor-Secano
- Ma Monte alto
- Mb Monte bajo
- O Olivar
- P Pastos-Pradera
- V Vitis
- J Jardín



DIVISION: 1:5.000 HOJA: 143 (2-7)

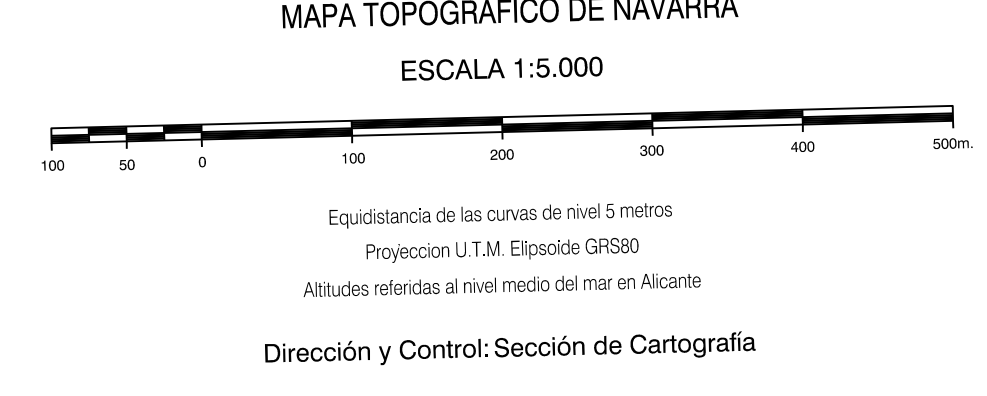
1	2	3	4	5	6	7	8



INFORMACION COMPLEMENTARIA

VUELO
Escala: 1/20.000
Fecha: AGOSTO-1996
Empresa: AZMUT S.A.

RESTITUCION
Instrumento: BC3, P3 y SD2000
Fecha: JULIO-1997
Empresa: TRABAJOS CATASTRALES S.A.



INFRAESTRUCTURA GEODESICA Y TOPOGRAFICA

VERTICES Y SEÑALES NIVELACION	Coordenadas:			PUNTOS DE APOYO	Coordenadas:		
	X	Y	Z		X	Y	Z
GARDESEISA	668.881.251	4.740.347.297	942.970	256472	670.732.689	4.741.840.710	1.325.580
PUNTA BARRENA	671.646.123	4.742.052.249	1.482.056	266290	668.616.737	4.740.823.989	914.848
				266970	671.489.750	4.740.759.580	941.242
				275731	670.572.800	4.740.202.773	977.498
				275751	668.675.621	4.740.519.411	904.414

