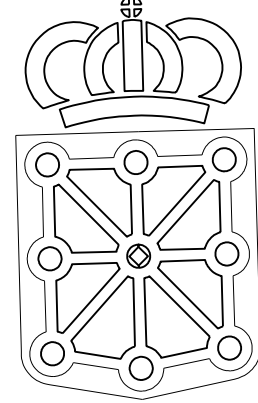


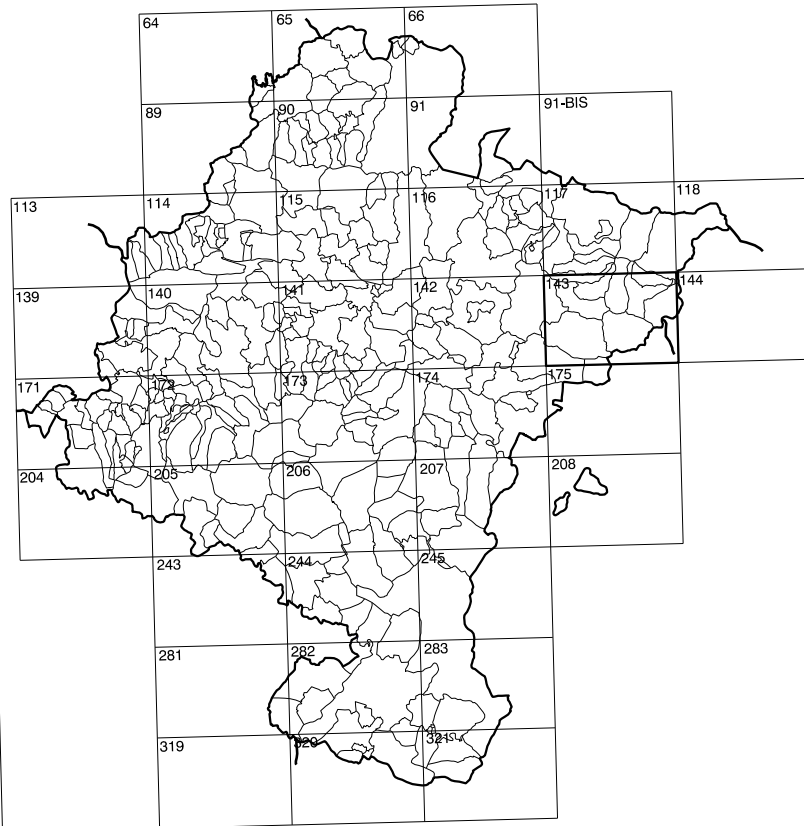
# COMUNIDAD FORAL DE NAVARRA

143(1-7)	143(1-8)	144(1-1)
143(2-7)	143(2-8)	144(2-1)
143(3-7)	143(3-8)	144(3-1)

1:50.000	1:5.000	CALVEIRA
143	2-8	



**GOBIERNO DE NAVARRA**  
DEPARTAMENTO DE OBRAS PUBLICAS  
TRANSPORTES Y COMUNICACIONES  
SERVICIO DE OBRAS PUBLICAS



DIVISION DEL TERRITORIO EN HOJAS 1:50.000

### SIGNOS CONVENCIONALES

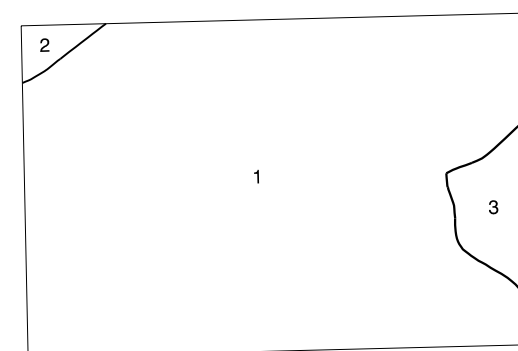
- Autopista-Autovía.
- Red de interés general.
- Red de interés de la Comunidad Foral.
- Red comarcal.
- Red local.
- Camino pavimentado.
- Camino sin pavimentar.
- Senda-Cañada.
- Ferrocarril via electrificada.
- Ferrocarril via doble.
- Ferrocarril via unica.
- Línea eléctrica.
- Línea telefónica.
- Edificación, Edif. en ruinas.
- Torre metálica-Apoyo de hormigón.
- Tapia-Alambrada-Valle.
- Vértice geodésico de 1º orden.
- Vértice geodésico de orden inferior-Topográfico.
- Señal de nivelación.
- Punto de apoyo.
- Gasoducto.
- Oleoducto.
- Otras conducciones subterráneas.
- Límite de nación.
- Límite de comunidad autónoma.
- Límite de término municipal.
- Límite de concejo.
- Río.
- Arroyo o regata.
- Canal.
- Acequia-Vaguada-Barranco.
- Pozo-Balsa-Fuente-Piscina.
- Curvas de nivel-Curvas de depresión-Altitud.
- Desmonte o terraplén.
- Terreno abancallado.
- Parcelario visto.

### USOS DE SUELO

- Cf Coníferas
- E Erial
- Fd Frondosas
- Fr Frutales
- He Hecital
- H Huerta-Regadio
- L Labor-Secano
- Ma Monte alto
- Md Monte bajo
- O Olivar
- P Pastos-Pradera
- V Vitis
- J Jardín

DIVISION: 1:5.000	HOJA: 143 (2-8)
1	2 3 4 5 6 7 8
1	
2	
3	
4	
5	
6	
7	
8	

### DIVISION ADMINISTRATIVA



### INFORMACION COMPLEMENTARIA

**VUELO**  
Escala: 1:20.000  
Fecha: AGOSTO-1.996  
Empresa: AZIMUT S.A.

**RESTITUCION**  
Instrumento: BC3, P3 y SD2000  
Fecha: JULIO-1.997  
Empresa: TRABAJOS CATASTRALES S.A.

### MAPA TOPOGRAFICO DE NAVARRA ESCALA 1:5.000



Equidistancia de las curvas de nivel 5 metros  
Proyeccion U.T.M. Elipsoid: GRS80  
Altitudes referidas al nivel medio del mar en Alicante

Dirección y Control: Sección de Cartografía

### INFRAESTRUCTURA GEODESICA Y TOPOGRAFICA

VERTICES Y SEÑALES NIVELACION	Coordenadas:			PUNTOS DE APOYO	Coordenadas:		
	X	Y	Z		X	Y	Z
CALVEIRA 4º	674.962.620	4.741.059.143	1.683.287	256422	675.037.431	4.741.798.772	1.406.616
					672.233.085	4.741.872.165	1.417.243
					674.279.057	4.741.057.339	1.415.726
					266390	674.894.932	4.741.233.433
					296910	673.923.618	4.740.415.652
					275911	672.320.306	4.740.186.097
					275711		1.078.845

