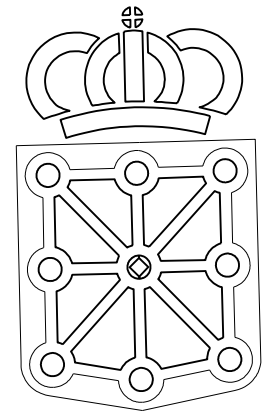


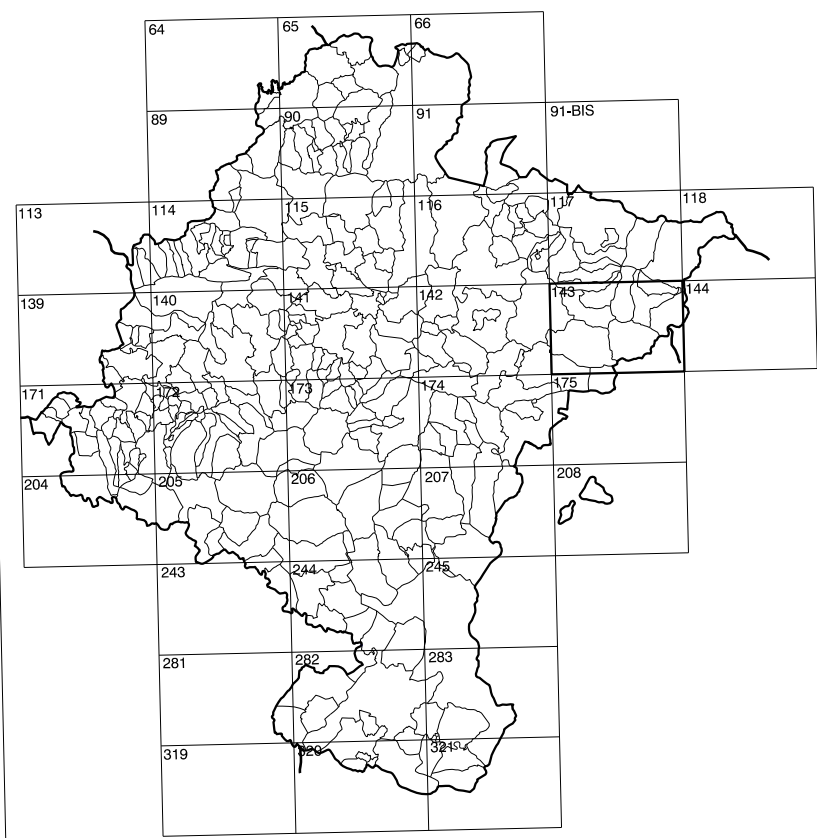
# COMUNIDAD FORAL DE NAVARRA

143(2-1)	143(2-2)	143(2-3)
143(3-1)	143(3-2)	143(3-3)
143(4-1)	143(4-2)	143(4-3)

1:50.000	1:5.000	OLAGATO
143	3-2	



**GOBIERNO DE NAVARRA**  
DEPARTAMENTO DE OBRAS PUBLICAS  
TRANSPORTES Y COMUNICACIONES  
SERVICIO DE OBRAS PUBLICAS



DIVISION DEL TERRITORIO EN HOJAS 1:50.000

### SIGNOS CONVENCIONALES

- Autopista-Autovía.
- Red de interés general.
- Red de interés de la Comunidad Foral.
- Red comarcal.
- Red local.
- Camino pavimentado.
- Camino sin pavimentar.
- Senda-Cañada.
- Ferrocarril vía electrificada.
- Ferrocarril vía doble.
- Ferrocarril vía única.
- Línea eléctrica.
- Línea telefónica.
- Edificación-Edif. en ruinas.
- Torre metálica-Apoyo de hormigón.
- Tapia-Alambrada-Valla.
- Vertice geodésico de 1º orden.
- Vertice geodésico de orden inferior-Topográfico.
- Señal de nivelación.
- Punto de apoyo.
- Gasoducto.
- Oleoducto.
- Otras conducciones subterráneas.
- Limite de nación.
- Limite de comunidad autónoma.
- Limite de término municipal.
- Limite de concejo.
- Río.
- Arroyo o regata.
- Canal.
- Acequia-Vaguada-Barranco.
- Pozo-Balsa-Fuente-Piscina.
- Curvas de nivel-Curvas de depresión-Altitud.
- Desmonte o terraplén.
- Terreno abancalado.
- Parcelario visto.

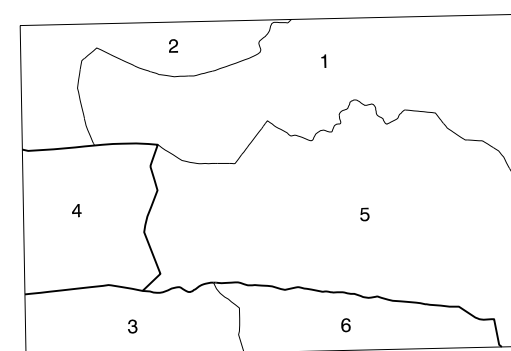
### USOS DE SUELO

- Cf Coníferas
- E Enal
- Fd Frondosas
- Fr Frutales
- He Heliófilo
- H Huerta-Regadío
- L Labor-Secano
- Ma Monte alto
- Mb Monte bajo
- O Olivar
- P Pastos-Pradera
- V Vitis
- J Jardín

DIVISION: 1:5.000 HOJA: 143 (3-2)

1	2	3	4	5	6	7	8
1							
2							
3							
4							
5							
6							
7							
8							

### DIVISION ADMINISTRATIVA



1. Gallués
2. Izal (Gallués)
3. Navascués (Navascués)
4. Urduliz Alto
5. Urduliz Bajo (Gallués)
6. Urduliz (Navascués)

### INFORMACION COMPLEMENTARIA

**VUELO**  
Escala: 1/20.000  
Fecha: AGOSTO-1.996  
Empresa: AZEMUT S.A.

**RESTITUCION**  
Instrumento: BC3, P3 y SD2000  
Fecha: FEBRERO-1.997  
Empresa: TRABAJOS CATASTRALES S.A.

### MAPA TOPOGRAFICO DE NAVARRA

ESCALA 1:5.000



Equidistancia de las curvas de nivel 5 metros.  
Proyección U.T.M. Elipsoidal de Hayford.  
Altitudes referidas al nivel medio del mar en Alicante.

Dirección y Control: Sección de Cartografía

### INFRAESTRUCTURA GEODESICA Y TOPOGRAFICA

VERTICES Y SEÑALES NIVELACION	Coordenadas:			PUNTOS DE APOYO	Coordenadas:		
	X	Y	Z		X	Y	Z
OLAGATO	652.590.691	4.738.716.864	1.132.671	266072	653.287.350	4.739.285.845	921.386
				266092	655.094.305	4.739.003.990	691.538
				275910	654.314.596	4.738.466.877	691.616
				275930	652.996.672	4.738.490.027	989.407

