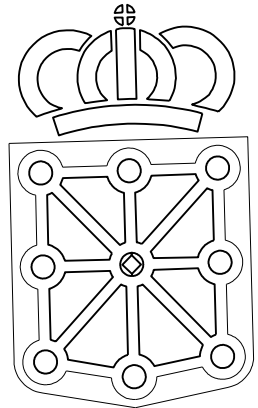


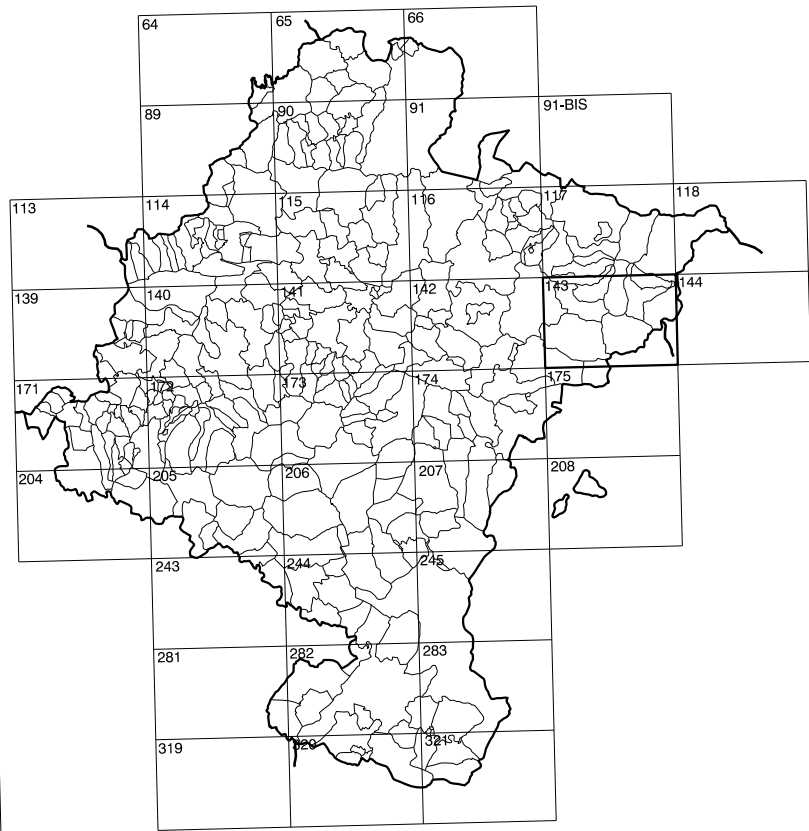
COMUNIDAD FORAL DE NAVARRA

143(2-5)	143(2-6)	143(2-7)
143(3-5)	143(3-6)	143(3-7)
143(4-5)	143(4-6)	143(4-7)

1:50.000	1:5.000	LAPABE
143	3-6	



GOBIERNO DE NAVARRA
DEPARTAMENTO DE OBRAS PUBLICAS
TRANSPORTES Y COMUNICACIONES
SERVICIO DE OBRAS PUBLICAS



DIVISION DEL TERRITORIO EN HOJAS 1:50.000

SIGNOS CONVENCIONALES

- Autopista-Autovía.
- Red de interés general.
- Red de interés de la Comunidad Foral.
- Red comarcal.
- Red local.
- Camino pavimentado.
- Camino sin pavimentar.
- Senda-Cañada.
- Ferrocarril via electrificada.
- Ferrocarril via doble.
- Ferrocarril via unica.
- Línea eléctrica.
- Línea telefónica.
- Edificación-Edif. en ruinas.
- Torre metálica-Apoyo de hormigón.
- Tapia-Alambrada-Vala.
- Vértice geodésico de 1er orden.
- Vértice geodésico de orden inferior-Topográfico.
- Señal de nivelación.
- Punto de apoyo.
- Gasoducto.
- Oleoducto.
- Otras conducciones subterráneas.
- Límite de nación.
- Límite de comunidad autónoma.
- Límite de término municipal.
- Límite de concejo.
- Río.
- Arroyo o regata.
- Canal.
- Acequia-Vaguada-Barranco.
- Pozo-Balsa-Fuente-Piscina.
- Curvas de nivel-Curvas de depresión-Altitud.
- Desmonte o terraplén.
- Terreno abancallado.
- Parcelario vísio.

USOS DE SUELO

- Cl Conileras
- E Ería
- Fd Frondosas
- Fr Frutales
- He Hedechal
- H Huerta-Regadio
- L Labor-Secano
- Ma Monte alto
- Mb Monte bajo
- O Olivar
- P Pastos-Pradera
- V Vía
- J Jardín

DIVISION: 1:5.000 HOJA: 143 (3-6)

1	2	3	4	5	6	7	8

DIVISION ADMINISTRATIVA



- 1- Garde
- 2- Roncal

INFORMACION COMPLEMENTARIA

VUELO
Escala: 1/20.000
Fecha: AGOSTO-1.986
Empresa: AZMUT S.A.

RESTITUCION
Instrumento: BC3, P3 y SD2000
Fecha: JULIO-1.987
Empresa: TRABAJOS CATASTRALES S.A.

MAPA TOPOGRAFICO DE NAVARRA

ESCALA 1:5.000



Equidistancia de las curvas de nivel 5 metros
Proyeccion U.T.M. Elipsoidal GRS80
Altitudes referidas al nivel medio del mar en Alicante

Dirección y Control: Sección de Cartografía

INFRAESTRUCTURA GEODESICA Y TOPOGRAFICA

VERTICES Y SEÑALES NIVELACION	Coordenadas:			PUNTOS DE APOYO	Coordenadas:		
	X	Y	Z		X	Y	Z
				266212	665.947.641	4.738.897.949	984.972
				266232	667.818.708	4.738.875.097	811.270
				275770	667.093.303	4.738.350.528	898.308

143 (3-6)

