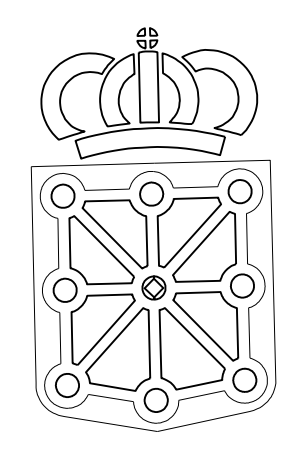


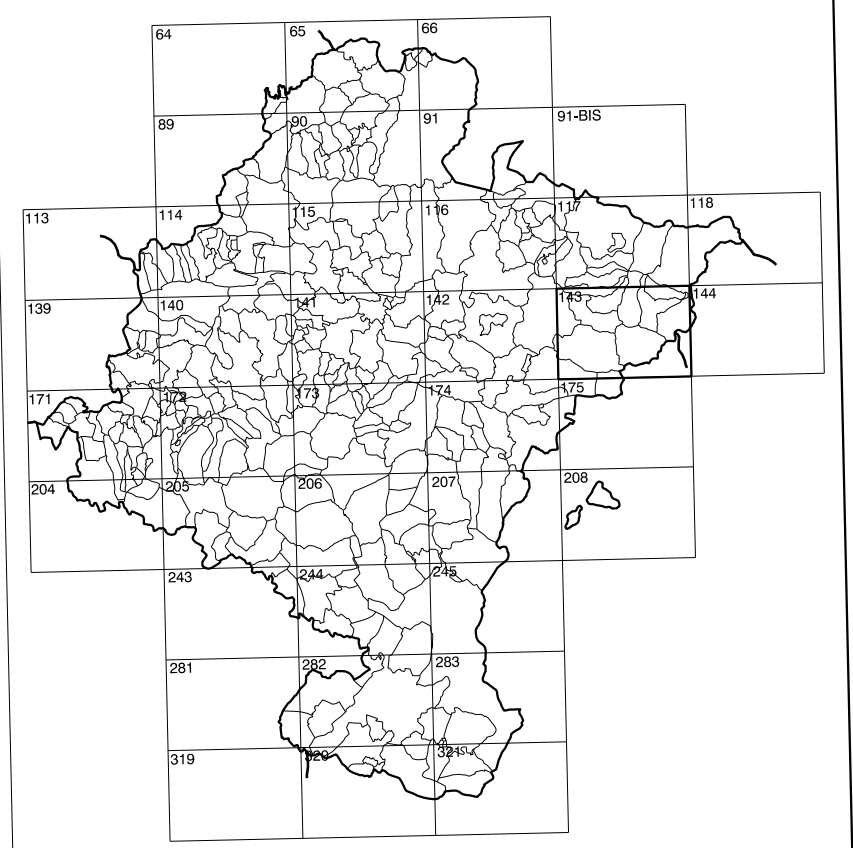
143(5-1)	143(5-2)	143(5-3)
143(6-1)	143(6-2)	143(6-3)
143(7-1)	143(7-2)	143(7-3)

COMUNIDAD FORAL DE NAVARRA

1:50.000	1:5.000	NAVASCUES
143	6-2	



GOBIERNO DE NAVARRA
 DEPARTAMENTO DE OBRAS PUBLICAS
 TRANSPORTES Y COMUNICACIONES
 SERVICIO DE OBRAS PUBLICAS



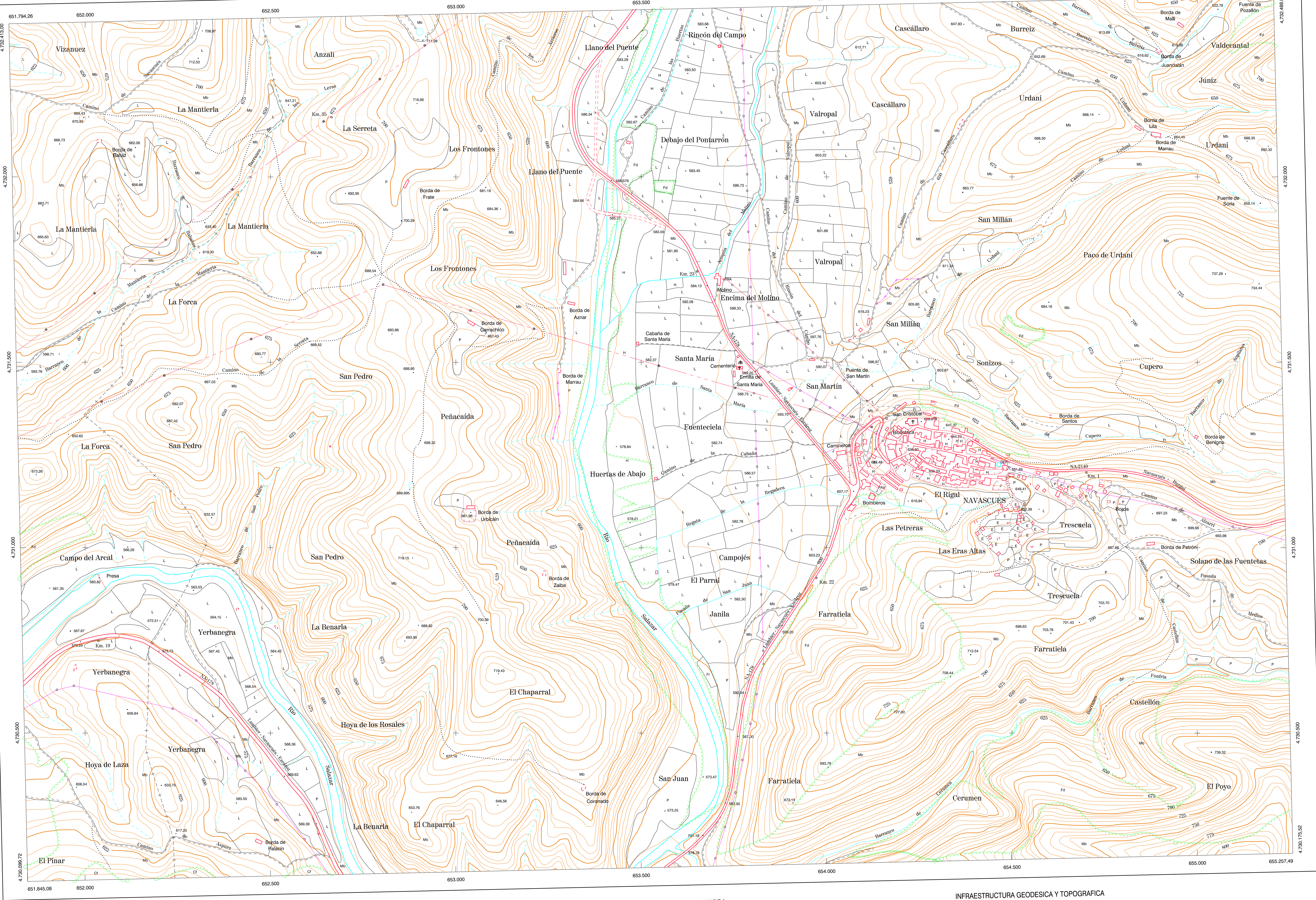
DIVISION DEL TERRITORIO EN HOJAS 1:50.000

SIGNOS CONVENCIONALES

- Autopista-Autovía.
- Red de interés general.
- Red de interés de la Comunidad Foral.
- Red comarcal.
- Red local.
- Camino pavimentado.
- Camino sin pavimentar.
- Senda-Cañada.
- Ferrocarril vía electrificada.
- Ferrocarril vía doble.
- Ferrocarril vía única.
- Línea eléctrica.
- Línea telefónica.
- Edificación, Edif. en ruínas.
- Torre metálica-Apoyo de hormigón.
- Tapia-Alambrada-Valla.
- Vertice geodésico de 1º orden.
- Vertice geodésico de orden inferior-Topográfico.
- Señal de nivelación.
- Punto de apoyo.
- Gasoducto.
- Oleoducto.
- Otras conducciones subterráneas.
- Limite de nación.
- Limite de comunidad autónoma.
- Limite de término municipal.
- Limite de concejo.
- Río.
- Arroyo o regata.
- Canal.
- Acequia-Vagueda-Barranco.
- Pozo-Balsa-Fuente-Placina.
- Curvas de nivel-Curvas de depresión-Altitud.
- Desmonte o terraplén.
- Terreno abancalado.
- Parcelario visto.

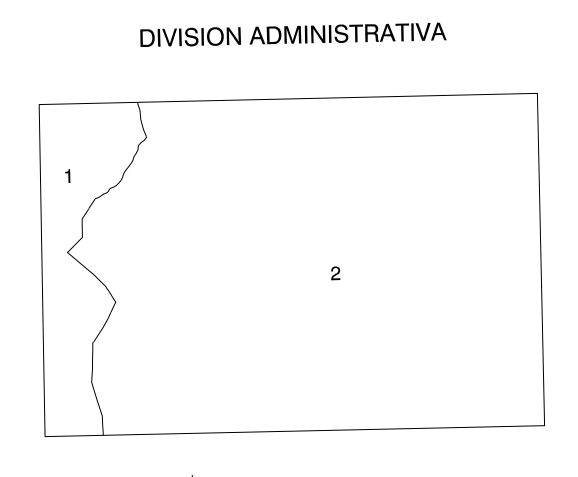
USOS DE SUELO

- Cf Coníferas
- E Enfi
- Fd Frondosas
- Fr Frutales
- He Heliófilo
- H Huerta-Regadío
- L Labor-Secano
- Ma Monte alto
- Mb Monte bajo
- O Olivar
- P Pastos-Pradera
- V Vitis
- J Jardín



DIVISION: 1:5.000 HOJA: 143 (6-2)

1	2	3	4	5	6	7	8

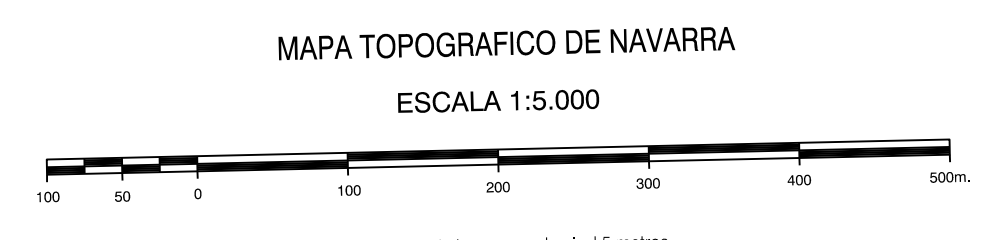


- 1.- Aspuz (Navascués)
- 2.- Navascués (Navascués)

INFORMACION COMPLEMENTARIA

VUELO
 Escala: 1/20.000
 Fecha: JULIO-1.994
 Empresa: AZMUT S.A.

RESTITUCION
 Instrumento: BC3, P3 Y SD2000
 Fecha: FEBRERO-1.995
 Empresa: TRABAJOS CATASTRALES S.A.



Equilibrada de las curvas de nivel 5 metros.
 Proyección U.T.M. Etirada GRS80.
 Altitudes referidas al nivel medio del mar en Alicante.

Dirección y Control: Sección de Cartografía

INFRAESTRUCTURA GEODÉSICA Y TOPOGRÁFICA

VERTICES Y SEÑALES NIVELACION	Coordenadas:		PUNTOS DE APOYO	Coordenadas:	
	X	Y		X	Y