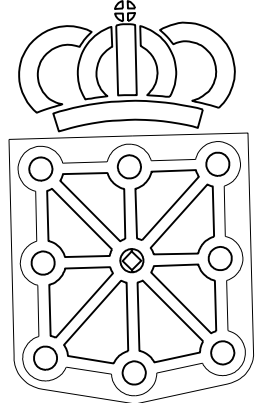


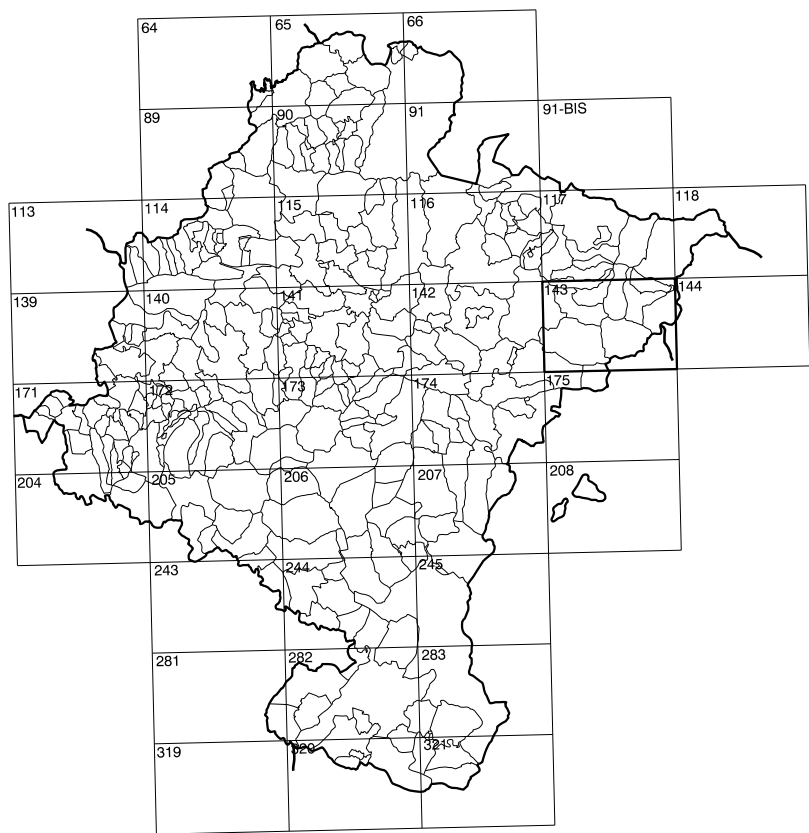
COMUNIDAD FORAL DE NAVARRA

143(5-3)	143(5-4)	143(5-5)
143(6-3)	143(6-4)	143(6-5)
143(7-3)	143(7-4)	143(7-5)

1:50.000	1:5.000	PUNTALLO
143	6-4	



GOBIERNO DE NAVARRA
DEPARTAMENTO DE OBRAS PUBLICAS
TRANSPORTES Y COMUNICACIONES
SERVICIO DE OBRAS PUBLICAS



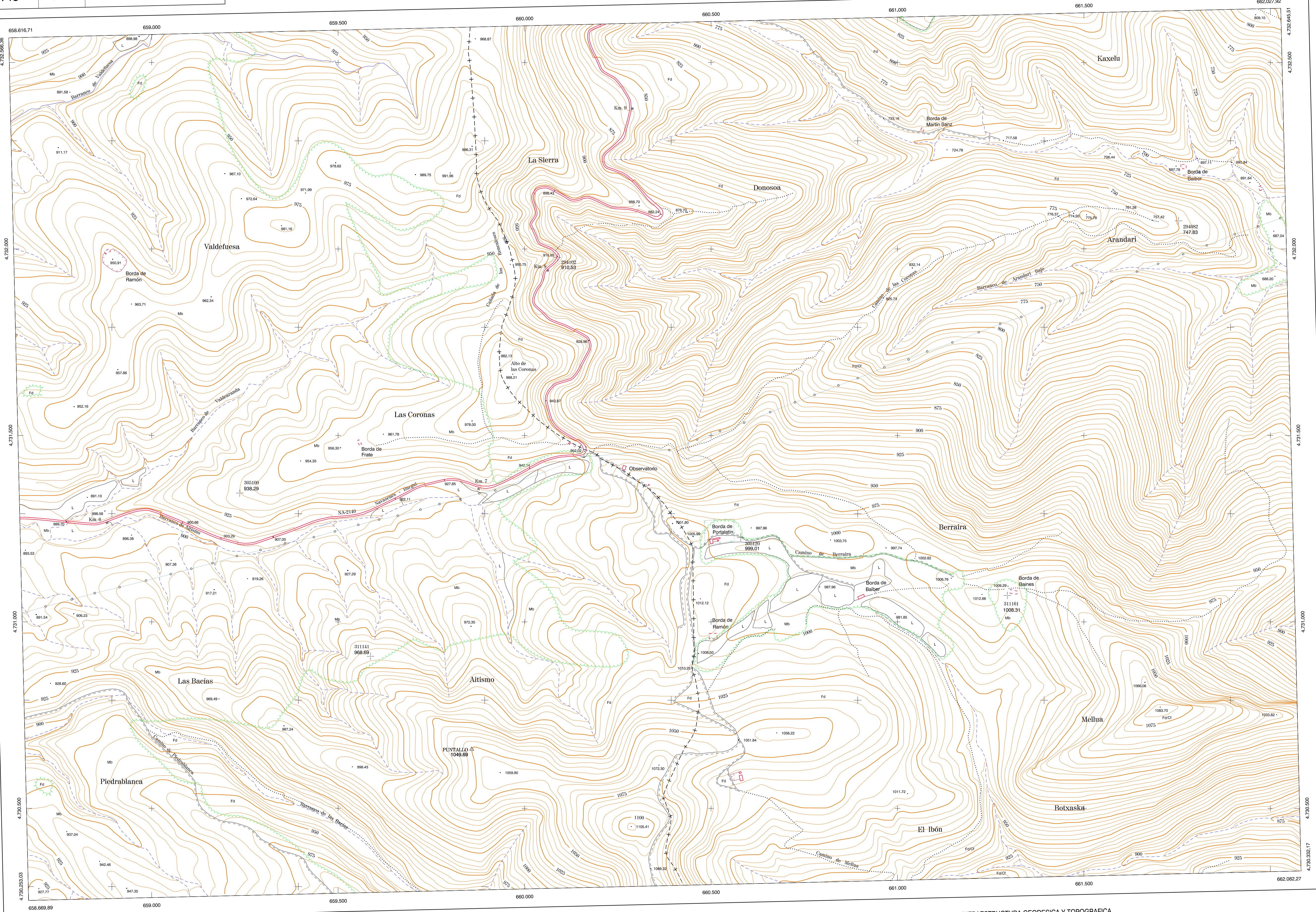
DIVISION DEL TERRITORIO EN HOJAS 1:50.000

SIGNOS CONVENCIONALES

- Autopista -Autovía.
- Red de interés general.
- Red de interés de la Comunidad Foral.
- Red comarcal.
- Red local.
- Camino pavimentado.
- Camino sin pavimentar.
- Senda.-Carriada.
- Ferrocarril vía electrificada.
- Ferrocarril vía doble.
- Ferrocarril vía única.
- Línea eléctrica.
- Línea telefónica.
- Edificación.-Edif. en ruinas.
- Torre metélica.-Apoyo de hormigón.
- Tapia.-Alambrada.-Vista.
- Vertice geodésico de 1º orden.
- Vertice geodésico de orden inferior.-Topográfico.
- Señal de nivelación.
- Punto de apoyo.
- Gasoducto.
- Oleoducto.
- Otras conducciones subterráneas.
- Límite de nación.
- Límite de comunidad autónoma.
- Límite de término municipal.
- Límite de concejo.
- Río.
- Arroyo o regata.
- Canal.
- Acequia.-Vaguada.-Barranco.
- Pozo.-Balsa.-Fuente.-Piscina.
- Curvas de nivel.-Curvas de depresión.-Altitud.
- Desmonte o terraplén.
- Terreno abancaldado.
- Parcelario visto.

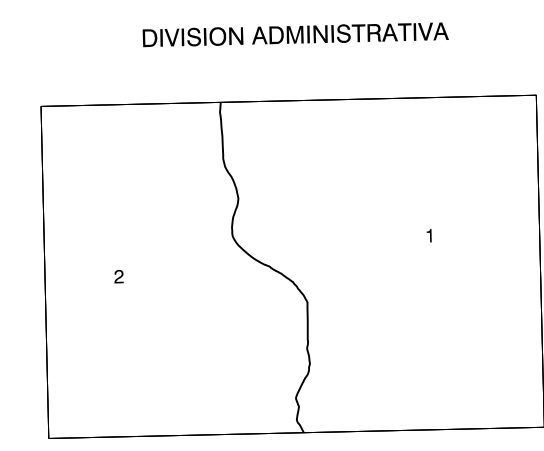
USOS DE SUELO

- CI Corraleras
- E Erial
- Fd Frondosas
- Fr Frutales
- He Hotechal
- H Huerta.-Regadío
- L Laber.-Secano
- Ma Monte alto
- Mb Monte bajo
- O Olivar
- P Pastos.-Pradera
- V Vía
- J Jardín



DIVISION: 1:5.000 HOJA: 143 (6-4)

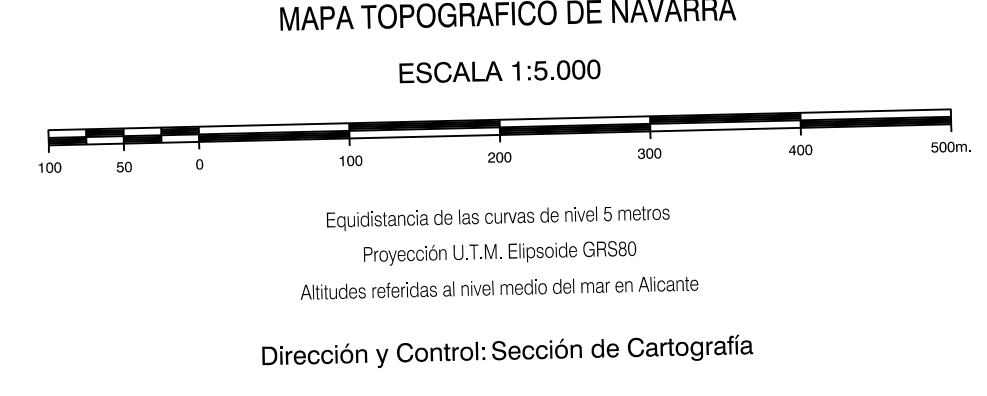
1	2	3	4	5	6	7	8



INFORMACION COMPLEMENTARIA

VUELO
Escala: 1/20.000
Fecha: JULIO-1.994
Empresa: AZIMUT S.A.

RESTITUCION
Instrumento: BC3, P3 Y SD2000
Fecha: FEBRERO-1.996
Empresa: TRABAJOS CATASTRALES S.A.



INFRAESTRUCTURA GEODESICA Y TOPOGRAFICA

VERTICES Y SEÑALES NIVELACION	Coordenadas:			PUNTOS DE APOYO	Coordenadas:		
	X	Y	Z		X	Y	Z
				294082	661.754.418	4.732.075.498	747.835
				294102	660.088.036	4.731.977.421	910.535
				305100	659.236.661	4.731.345.329	938.296
				305120	659.580.016	4.731.225.943	999.018
				311141	659.587.208	4.730.907.609	968.698
				311161	661.296.142	4.731.070.915	1.008.311

143 (6-4)