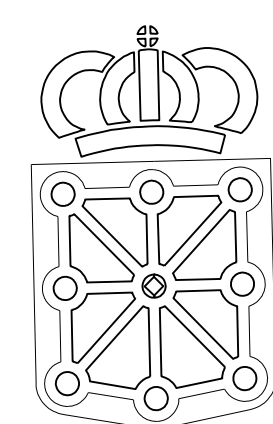


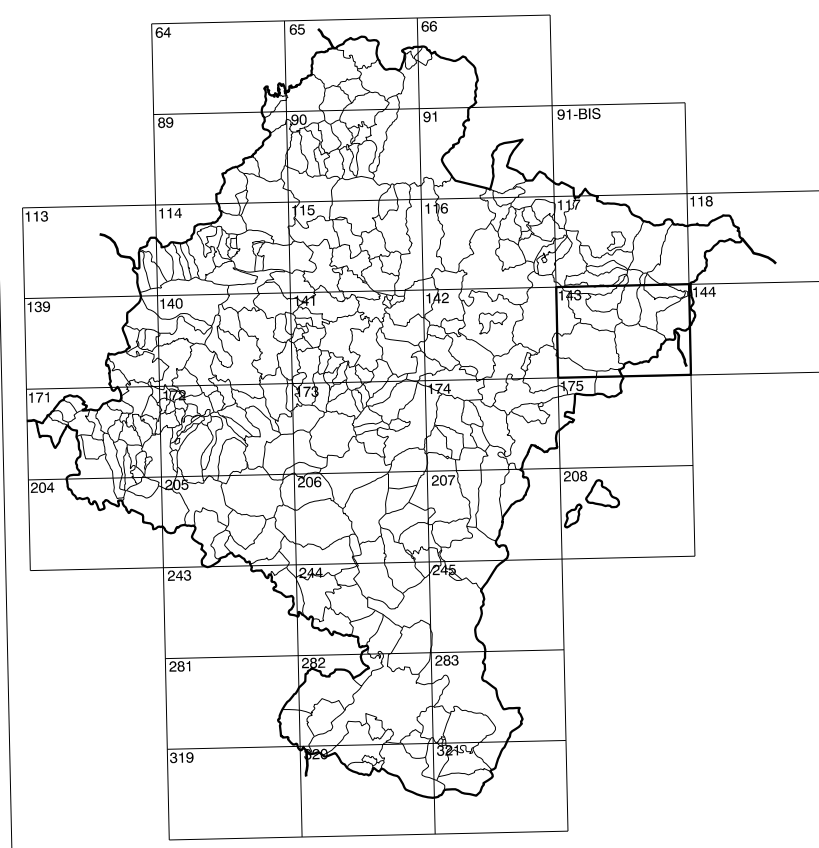
142(6-8)	143(6-1)	143(6-2)
142(7-8)	143(7-1)	143(7-2)
142(8-8)	143(8-1)	143(8-2)

# COMUNIDAD FORAL DE NAVARRA

1:50.000	1:5.000	SAN QUIRICO
143	7-1	



**GOBIERNO DE NAVARRA**  
 DEPARTAMENTO DE OBRAS PUBLICAS  
 TRANSPORTES Y COMUNICACIONES  
 SERVICIO DE OBRAS PUBLICAS



DIVISION DEL TERRITORIO EN HOJAS 1:50.000

**SIGNOS CONVENCIONALES**

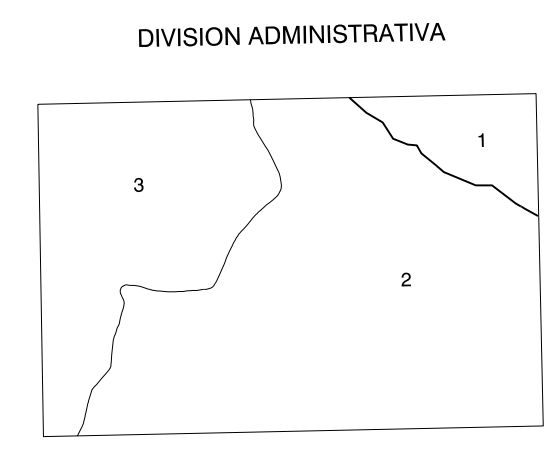
- Autopista-Autovía.
- Red de interés general.
- Red de interés de la Comunidad Foral.
- Red comarcal.
- Red local.
- Camino pavimentado.
- Camino sin pavimentar.
- Senda-Carriada.
- Ferrocarril vía electrificada.
- Ferrocarril vía doble.
- Ferrocarril vía única.
- Línea eléctrica.
- Línea telefónica.
- Edificación-Edif. en ruinas.
- Torre metálica-Apoyo de hormigón.
- Tapia-Alambrada-Valla.
- Vertice geodésico de 1º orden.
- Vertice geodésico de orden inferior-Topográfico.
- Señal de nivelación.
- Punto de apoyo.
- Gasoducto.
- Oleoducto.
- Otras conducciones subterráneas.
- Limite de nación.
- Limite de comunidad autónoma.
- Limite de término municipal.
- Limite de concejo.
- Río.
- Arroyo o regatá.
- Canal.
- Acequia-Vaguada-Barriaco.
- Pozo-Balsa-Fuente-Placina.
- Curvas de nivel-Curvas de depresión-Altitud.
- Desmonte o terraplén.
- Terreno abancalado.
- Parcelario visto.

**USOS DE SUELO**

- Cf Coníferas
- E Enal
- Fd Frondosas
- Fr Frutales
- He Heliófil
- H Huerta-Regadio
- L Litoral-Sacano
- Ma Monte alto
- Mb Monte bajo
- O Olivar
- P Pastos-Pradera
- V Vitis
- J Jardín

DIVISION: 1:5.000 HOJA: 143 (7-1)

1	2	3	4	5	6	7	8



- Aspuz (Navasclúe)
- Bigüezal (Romanzado)
- Romanzado

**INFORMACION COMPLEMENTARIA**

**VUELO**  
 Escala: 1/20.000  
 Fecha: JULIO-1.994  
 Empresa: AZMUT S.A.

**RESTITUCION**  
 Instrumento: BC3, P3 Y SD2000  
 Fecha: FEBRERO-1.995  
 Empresa: TRABAJOS CATASTRALES S.A.

**MAPA TOPOGRAFICO DE NAVARRA**  
 ESCALA 1:5.000

Equidistancia de las curvas de nivel 5 metros  
 Proyección U.T.M. Elipsoide GRS80  
 Alturas referidas al nivel medio del mar en Alicante

Dirección y Control: Sección de Cartografía

**INFRAESTRUCTURA GEODESICA Y TOPOGRAFICA**

VERTICES Y SEÑALES NIVELACION	Coordenadas:			PUNTOS DE APOYO	Coordenadas:		
	X	Y	Z		X	Y	Z
				304942	649.824.894	4.729.269.070	539.197
				304963	651.574.458	4.729.447.730	1.000.342
				311060	651.855.178	4.728.900.545	1.009.135
				315280	650.295.569	4.729.026.281	614.927
				315300	648.964.187	4.728.971.648	596.049
				325961	648.597.472	4.728.279.577	690.646
				325981	650.492.419	4.728.510.496	682.683

143 (7-1)

HOJA 143 (7-1)