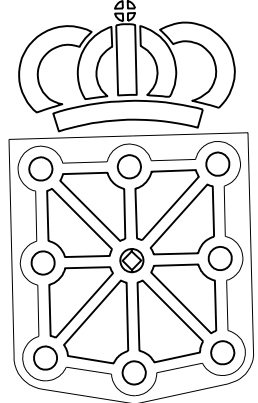


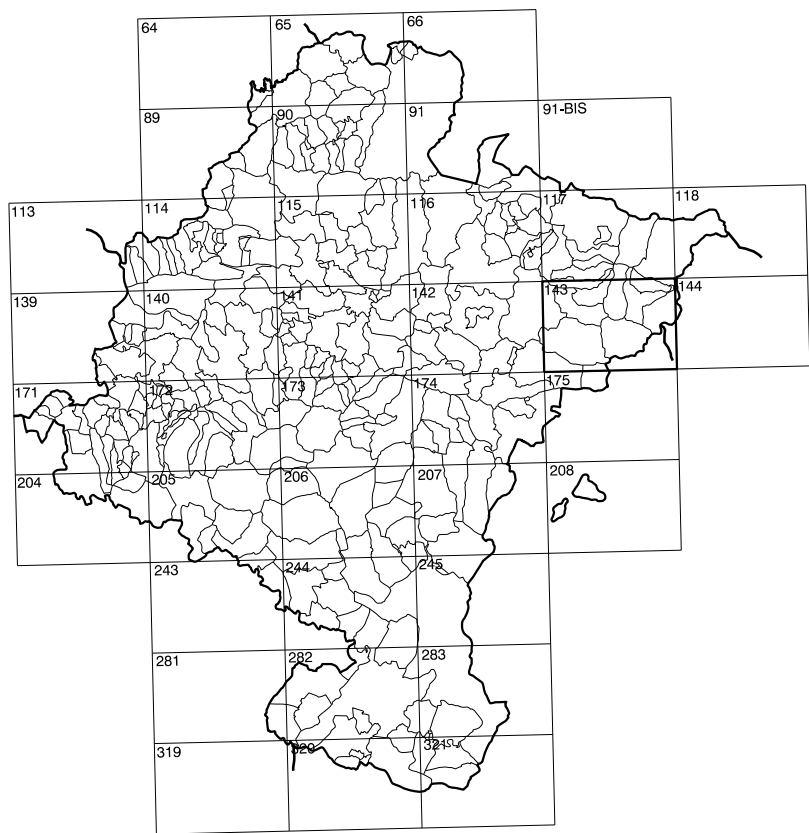
# COMUNIDAD FORAL DE NAVARRA

143(6-3)	143(6-4)	143(6-5)
143(7-3)	143(7-4)	143(7-5)
143(8-3)	143(8-4)	143(8-5)

1:50.000	1:5.000	BORREGUIL
143	7-4	



**GOBIERNO DE NAVARRA**  
DEPARTAMENTO DE OBRAS PUBLICAS  
TRANSPORTES Y COMUNICACIONES  
SERVICIO DE OBRAS PUBLICAS



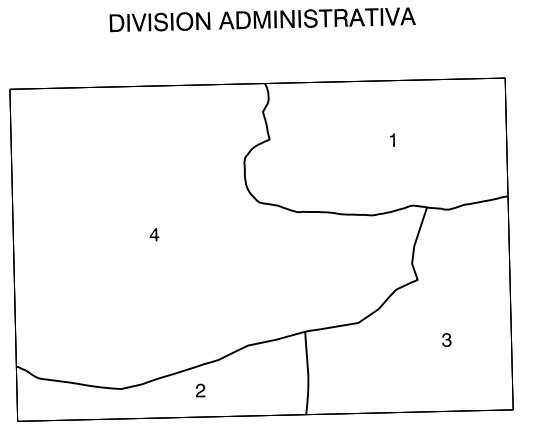
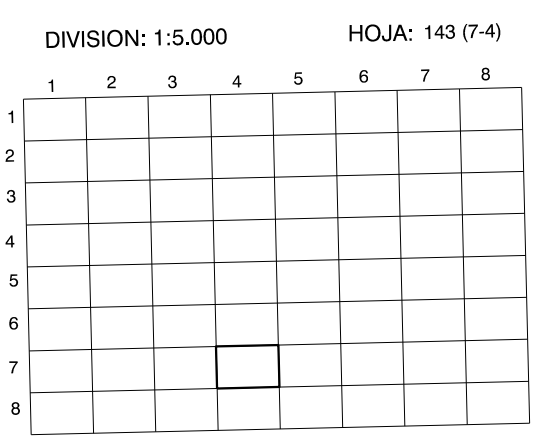
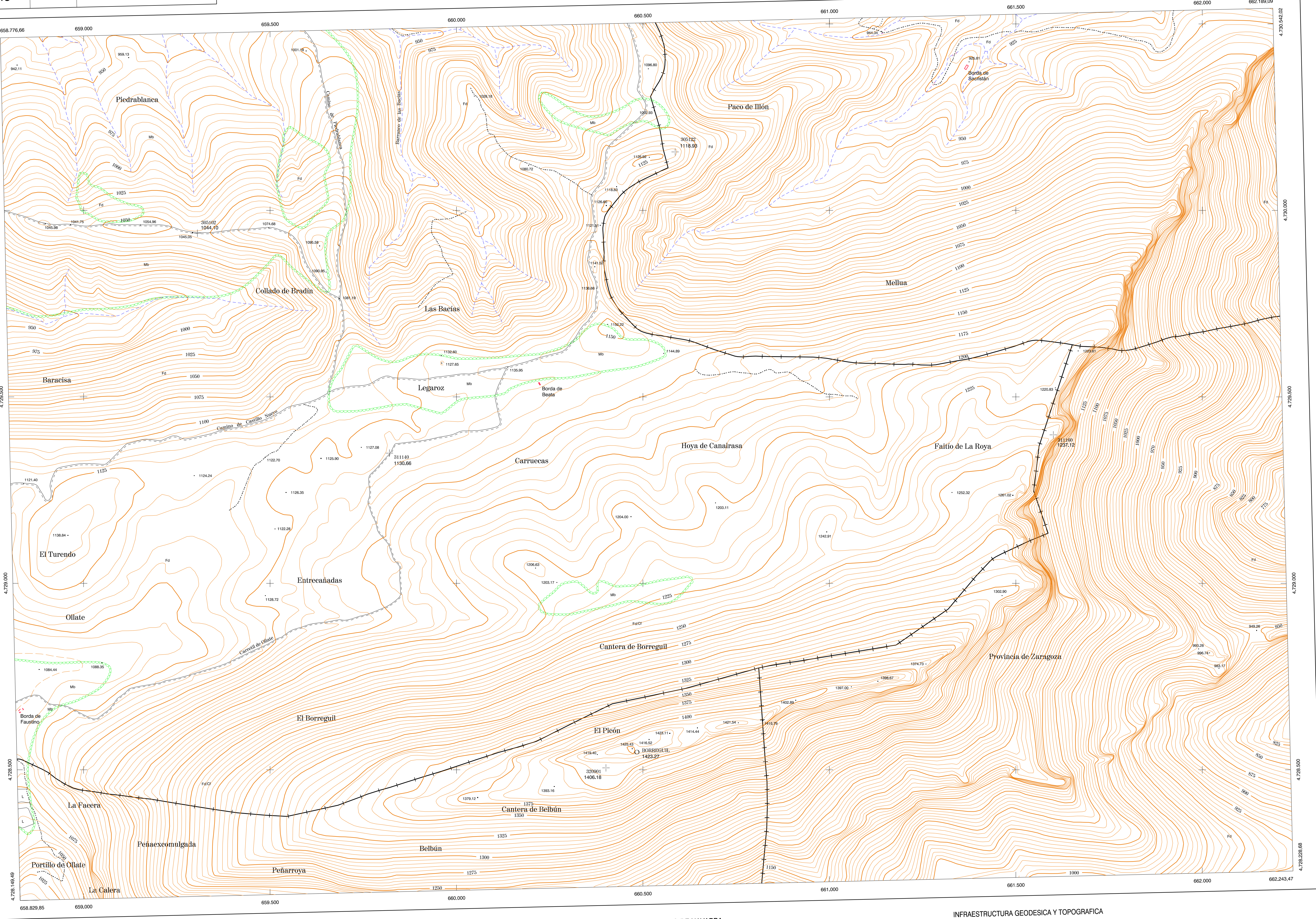
DIVISION DEL TERRITORIO EN HOJAS 1:50.000

### SIGNOS CONVENCIONALES

- Autopista -Autovía.
- Red de interés general.
- Red de interés de la Comunidad Foral.
- Red comarcal.
- Red local.
- Camino pavimentado.
- Camino sin pavimentar.
- Senda.-Cañada.
- Ferrocarril via electrificada.
- Ferrocarril via doble.
- Ferrocarril via unica.
- Línea eléctrica.
- Línea telefónica.
- Edificación.-Edifi. en ruinas.
- Torre metálica.-Apoyo de hormigón.
- Tapia.-Alambrada.-Valla.
- Vertice geodésico de 1<sup>er</sup> orden.
- Vertice geodésico de orden inferior.-Topográfico.
- Señal de nivelación.
- Punto de apoyo.
- Gasoducto.
- Oleoducto.
- Otras conducciones subterráneas.
- Límite de nación.
- Límite de comunidad autónoma.
- Límite de término municipal.
- Límite de concejo.
- Río.
- Arroyo o regata.
- Canal.
- Acequia.-Vaguada.-Barranco.
- Pozo.-Balsa.-Fuente.-Piscina.
- Curvas de nivel.-Curvas de depresión.-Altitud.
- Desmonte o terrapién.
- Terreno abanicoado.
- Parcelario visto.

### USOS DE SUELO

- Cl Corraleras
- E Enal
- Fd Frondosas
- Fr Frutales
- He Hotechal
- H Huerta.-Regadio
- L Labor.-Secano
- Mt Monte alto
- Mb Monte bajo
- O Olivar
- P Pastos.-Pradera
- V Vitis
- J Jardín

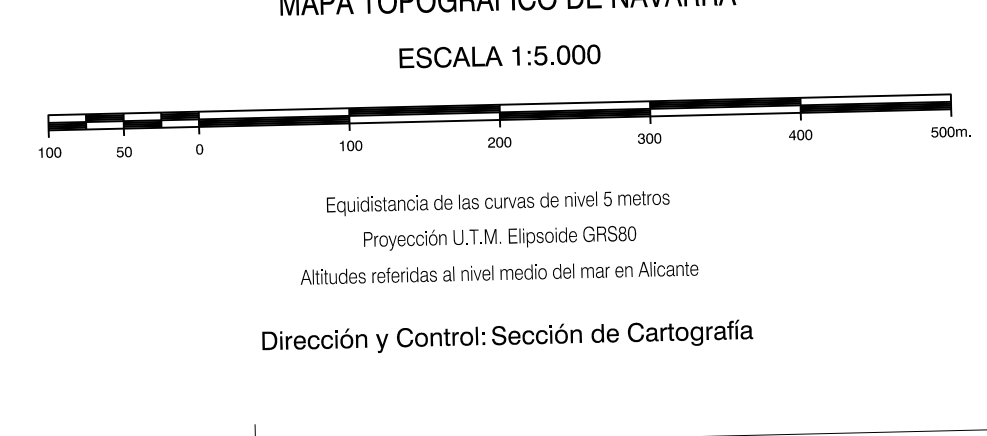


- 1.- Burguil
- 2.- Castillo Nuevo
- 3.- Comunidad Autónoma de Aragón
- 4.- Navarra (Navarrois)

**INFORMACION COMPLEMENTARIA**

**VUELO**  
Escala: 1/20.000  
Fecha: JULIO-1.994  
Empresa: AZIMUT S.A.

**RESTITUCION**  
Instrumento: BC3, P3 y SD2000  
Fecha: FEBRERO-1.989  
Empresa: TRABAJOS CATASTRALES S.A.



### INFRAESTRUCTURA GEODESICA Y TOPOGRAFICA

VERTICES Y SEÑALES NIVELACION	Coordenadas:			PUNTOS DE APOYO	Coordenadas:		
	X	Y	Z		X	Y	Z
BORREGUIL	660.483.224	4.728.548.315	1.423.272	305102	659.309.008	4.729.938.613	1.044.109
				305122	660.590.180	4.730.156.830	1.116.900
				311140	659.823.933	4.729.348.900	1.130.660
				311160	661.604.266	4.729.397.962	1.237.125
				320901	660.404.671	4.728.505.011	1.406.182