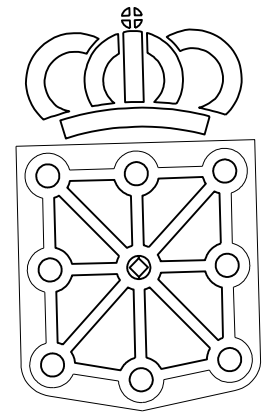


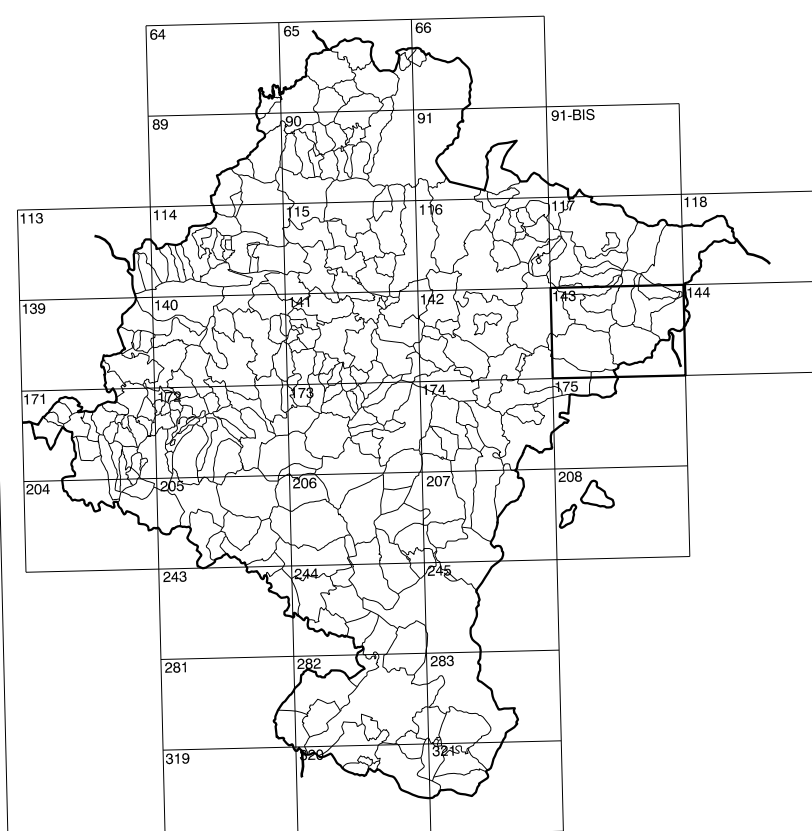
143(6-4)	143(6-5)	143(6-6)
143(7-4)	143(7-5)	143(7-6)
143(8-4)	143(8-5)	143(8-6)

COMUNIDAD FORAL DE NAVARRA

1:50.000	1:5.000	LARRA
143	7-5	



GOBIERNO DE NAVARRA
DEPARTAMENTO DE OBRAS PUBLICAS
TRANSPORTES Y COMUNICACIONES
SERVICIO DE OBRAS PUBLICAS



DIVISION DEL TERRITORIO EN HOJAS 1:50.000

SIGNOS CONVENCIONALES

- Autopista-Autovía.
- Red de interés general.
- Red de interés de la Comunidad Foral.
- Red comarcal.
- Red local.
- Camino pavimentado.
- Camino sin pavimentar.
- Senda-Cañada.
- Ferrocarril vía electrificada.
- Ferrocarril vía doble.
- Ferrocarril vía única.
- Línea eléctrica.
- Línea telefónica.
- Edificación, Edif. en ruínas.
- Torre metálica. Apoyo de hormigón.
- Tapia-Alambrada-Valla.
- Vértice geodésico de 1º orden.
- Vértice geodésico de orden inferior-Topográfico.
- Señal de nivelación.
- Punto de apoyo.
- Gasoducto.
- Oleoducto.
- Otras conducciones subterráneas.
- Límite de nación.
- Límite de comunidad autónoma.
- Límite de término municipal.
- Límite de concejo.
- Río.
- Arroyo o regata.
- Canal.
- Acequia-Vaguada-Barranco.
- Pozo-Balsa-Fuente-Piscina.
- Curvas de nivel-Curvas de depresión-Altitud.
- Desmonte o terraplén.
- Terreno abancallado.
- Parcelario visto.

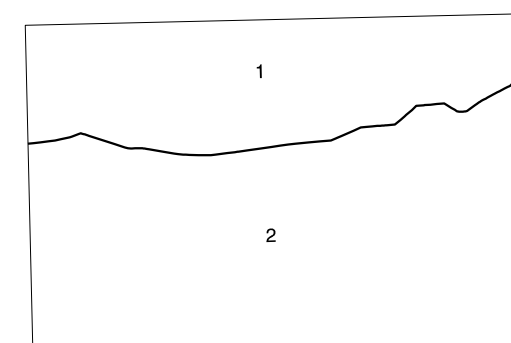
USOS DE SUELO

- Cl Conileras
- E Enal
- Fd Frondosas
- Fr Frutales
- He Hedechal
- H Huerta-Regadio
- L Labor-Sicario
- Ma Monte alto
- Mb Monte bajo
- O Olivar
- P Pastos-Pradera
- V Vitis
- J Jardín

DIVISION: 1:5.000 HOJA: 143 (7-5)

1	2	3	4	5	6	7	8

DIVISION ADMINISTRATIVA



- Burgui
- Comunidad Autónoma de Aragón

INFORMACION COMPLEMENTARIA

VUELO
Escala: 1:20.000
Fecha: JULIO-1.984
Empresa: AZIMUT S.A.

RESTITUCION
Instrumento: BC3, P3 y SD2000
Fecha: FEBRERO-1.986
Empresa: TRABAJOS CATASTRALES S.A.

MAPA TOPOGRAFICO DE NAVARRA

ESCALA 1:5.000



Equidistancia de las curvas de nivel 5 metros
Proyección U.T.M. Elipsoide GRS80
Altitudes referidas al nivel medio del mar en Alicante

Dirección y Control: Sección de Cartografía

INFRAESTRUCTURA GEODESICA Y TOPOGRAFICA

VERTICES Y SEÑALES NIVELACION	Coordenadas:		PUNTOS DE APOYO	Coordenadas:		
	X	Y		X	Y	
		Z		Z		
			305142	662.463,752	4.729.598,934	591,467
			305162	664.262,244	4.729.704,668	1.150,675
			311180	662.553,171	4.729.351,641	1.262,006
			311200	665.161,286	4.729.431,378	1.060,148

143 (7-5)

