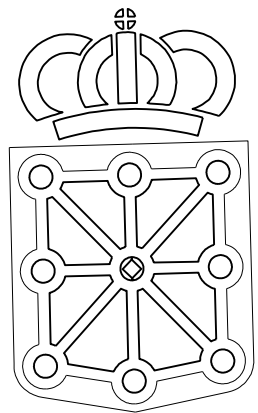


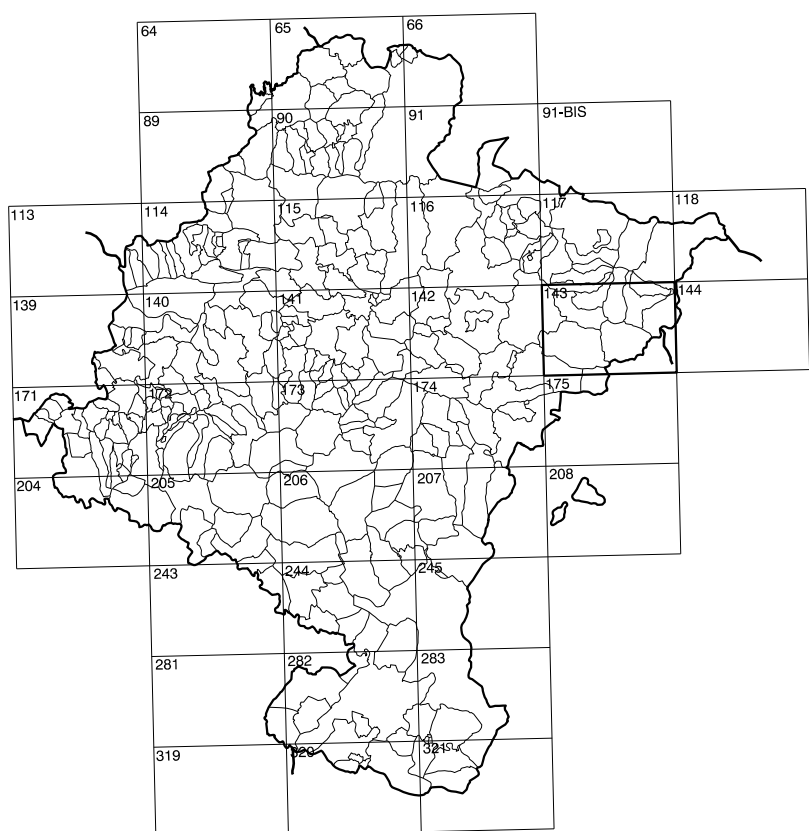
# COMUNIDAD FORAL DE NAVARRA

143(7-2)	143(7-3)	143(7-4)
143(8-2)	143(8-3)	143(8-4)
175(1-2)	175(1-3)	175(1-4)

1:50.000	1:5.000	VALDEOLLATO
143	8-3	



**GOBIERNO DE NAVARRA**  
DEPARTAMENTO DE OBRAS PUBLICAS  
TRANSPORTES Y COMUNICACIONES  
SERVICIO DE OBRAS PUBLICAS



DIVISION DEL TERRITORIO EN HOJAS 1:50.000

### SIGNOS CONVENCIONALES

- Autopista.-Autovía.
- Red de interés general.
- Red de interés de la Comunidad Foral.
- Red comarcal.
- Red local.
- Camino pavimentado.
- Camino sin pavimentar.
- Senda.-Carriada.
- Ferrocarril vía electrificada.
- Ferrocarril vía doble.
- Ferrocarril vía única.
- Línea eléctrica.
- Línea telefónica.
- Edificación. Edif. en ruinas.
- Torre metélica.-Apoyo de hormigón.
- Tapia.-Alambrada.-Valla.
- Vertice geodésico de 1º orden.
- Vertice geodésico de orden inferior.-Topográfico.
- Señal de nivelación.
- Punto de apoyo.
- Gasoducto.
- Oleoducto.
- Otras conducciones subterráneas.
- Limite de nación.
- Limite de comunidad autónoma.
- Limite de término municipal.
- Limite de concejo.
- Río.
- Arroyo o regata.
- Canal.
- Acequia.-Vaguada.-Barranco.
- Pozo.-Balsa.-Fuente.-Piscina.
- Curvas de nivel.-Curvas de depresión.-Altitud.
- Desmonte o terrapén.
- Terreno abancalado.
- Parcelario visto.

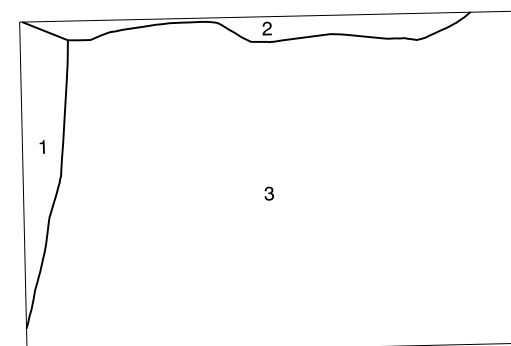
### USOS DE SUELO

- Cl Coníferas
- E Erval
- Fd Frondosas
- Fr Frutales
- He Hulechal
- H Huerta.-Regadío
- L Labor.-Secano
- Ma Monte alto
- Mb Monte bajo
- O Olivar
- P Pastos.-Pradera
- V Vitis
- J Jardín

DIVISION: 1:5.000 HOJA: 143 (8-3)

1	2	3	4	5	6	7	8
1							
2							
3							
4							
5							
6							
7							
8							

### DIVISION ADMINISTRATIVA



- 1.- Bigüezal (Romanzado)
- 2.- Navascués (Navascués)
- 3.- Castillo Nuevo

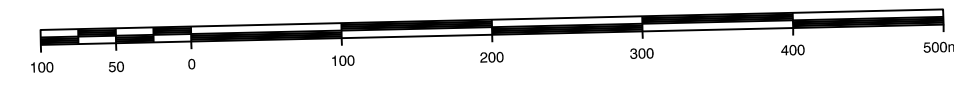
### INFORMACION COMPLEMENTARIA

**VUELO**  
Escala: 1/20.000  
Fecha: JULIO-1.994  
Empresa: AZIMUT S.A.

**RESTITUCION**  
Instrumento: BC3, P3 y SD2000  
Fecha: FEBRERO-1.995  
Empresa: TRABAJOS CATASTRALES S.A.

### MAPA TOPOGRAFICO DE NAVARRA

ESCALA 1:5.000



Equidistancia de las curvas de nivel 5 metros  
Proyección U.T.M. Elipsoide GRS80  
Alturas referidas al nivel medio del mar en Alicante

Dirección y Control: Sección de Cartografía

### INFRAESTRUCTURA GEODESICA Y TOPOGRAFICA

VERTICES Y SEÑALES NIVELACION	Coordenadas:			PUNTOS DE APOYO	Coordenadas:		
	X	Y	Z		X	Y	Z
VALDEOLLATO	657.715.669	4.727.846.573	1.223.795	311102	655.863.827	4.726.954.357	863.492
				311122	657.892.965	4.726.891.870	830.017
				320860	656.662.510	4.726.793.262	841.958
				320860	658.480.654	4.726.729.534	803.544
				330641	658.488.150	4.726.463.686	789.801
				330661	656.533.284	4.726.422.546	819.728

143 (8-3)

HOJA 143 (8-3)