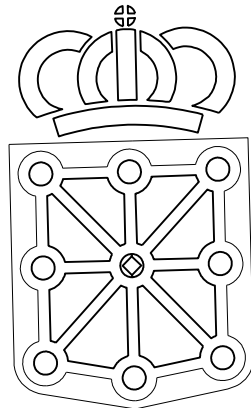


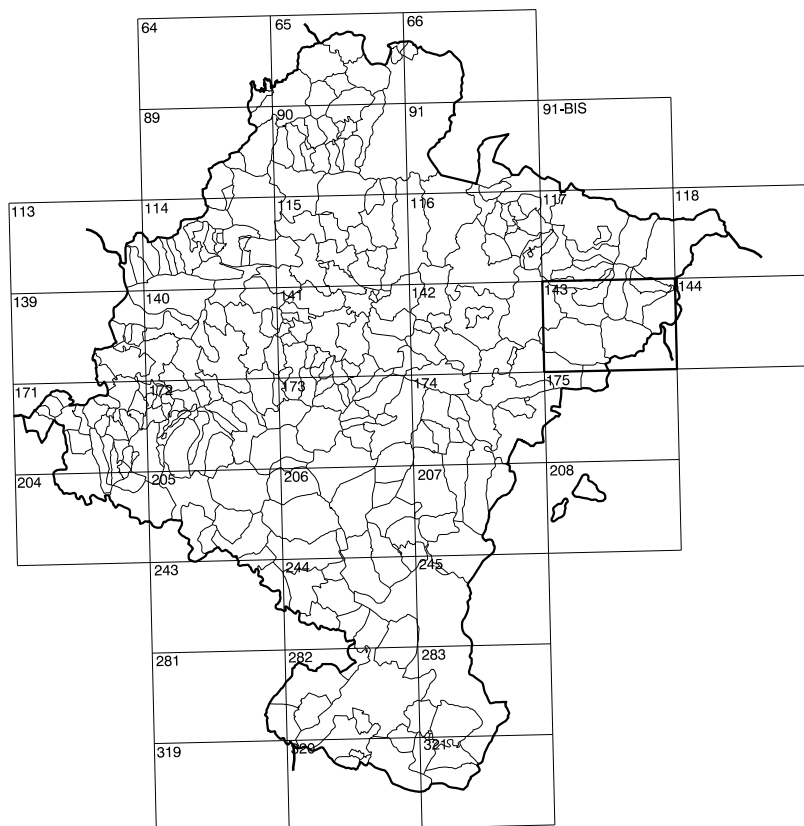
COMUNIDAD FORAL DE NAVARRA

143(7-3)	143(7-4)	143(7-5)
143(8-3)	143(8-4)	143(8-5)
175(1-3)	175(1-4)	175(1-5)

1:50.000	1:5.000	CASTILLO NUEVO
143	8-4	



GOBIERNO DE NAVARRA
 DEPARTAMENTO DE OBRAS PUBLICAS
 TRANSPORTES Y COMUNICACIONES
 SERVICIO DE OBRAS PUBLICAS



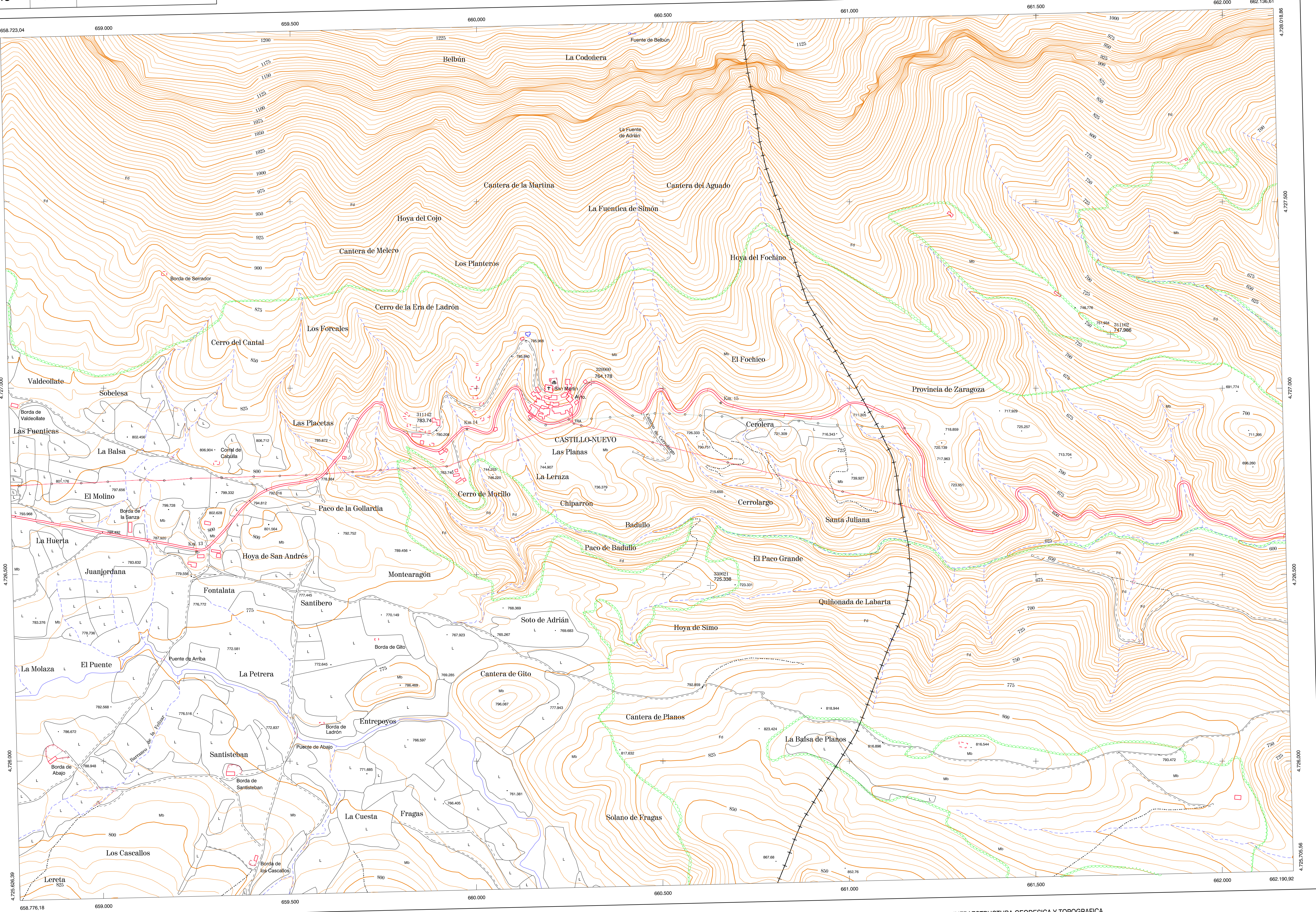
DIVISION DEL TERRITORIO EN HOJAS 1:50.000

SIGNOS CONVENCIONALES

- Autopista -Autovía.
- Red de interés general.
- Red de interés de la Comunidad Foral.
- Red comarcal.
- Red local.
- Camino pavimentado.
- Camino sin pavimentar.
- Sendá -Carriada.
- Ferrocarril vía electrificada.
- Ferrocarril vía doble.
- Ferrocarril vía única.
- Línea eléctrica.
- Línea telefónica.
- Edificación -Edif. en ruinas.
- Torre metálica -Apoyo de hormigón.
- Tapia -Alambrada -Valla.
- Vertice geodésico de 1º orden.
- Vertice geodésico de orden inferior -Topográfico.
- Señal de nivelación.
- Punto de apoyo.
- Gasoducto.
- Oleoducto.
- Otras conducciones subterráneas.
- Límite de nación.
- Límite de comunidad autónoma.
- Límite de término municipal.
- Límite de concejo.
- Río.
- Arroyo o regata.
- Canal.
- Acequia -Vaguada -Barranco.
- Pozo -Balsa -Fuente -Piscina.
- Curvas de nivel -Curvas de depresión -Altitud.
- Desmonte o terraplén.
- Terreno abancaldado.
- Parcelario visto.

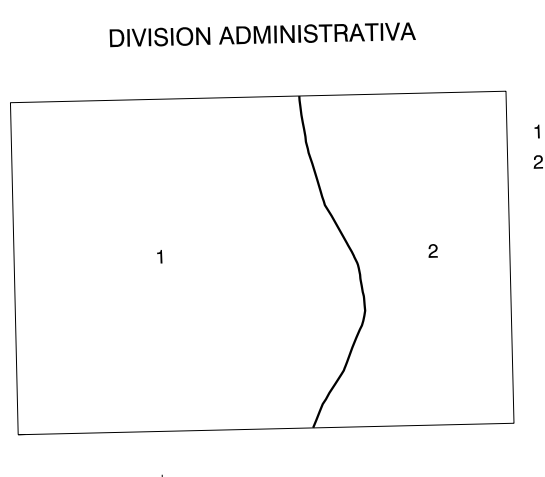
USOS DE SUELO

- CI Corraleras
- E Enal
- Fd Frondosas
- Fr Frutales
- He Hortalizal
- H Huerta -Regadío
- L Labor -Secano
- Mb Monte alto
- Mo Monte bajo
- O Olivar
- P Pastos -Pradera
- V Vitis
- J Jardín



DIVISION: 1:5.000 HOJA: 143 (8-4)

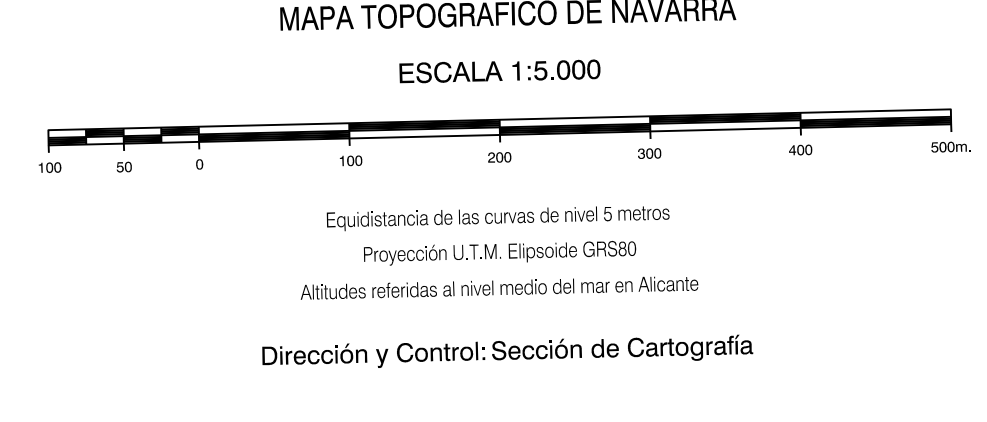
1	2	3	4	5	6	7	8
1							
2							
3							
4							
5							
6							
7							
8							



INFORMACION COMPLEMENTARIA

VUELO
 Escala: 1/20.000
 Fecha: JULIO-1.994
 Empresa: AZIMUT S.A.

RESTITUCION
 Instrumento: BC3, P3 y SD2000
 Fecha: FEBRERO-1.995
 Empresa: TRABAJOS CATASTRALES S.A.



INFRAESTRUCTURA GEODÉSICA Y TOPOGRÁFICA

VERTICES Y SEÑALES NIVELACION	X	Coordenadas:		PUNTOS DE APOYO	X	Coordenadas:	
		Y	Z			Y	Z
		311142	659.839.040	311142	659.839.040	4.726.894.284	783.745
		311162	661.700.249	311162	661.700.249	4.727.144.658	747.966
		320900	660.306.155	320900	660.306.155	4.727.016.177	784.178
		330621	660.628.003	330621	660.628.003	4.726.471.058	725.338

143 (8-4)