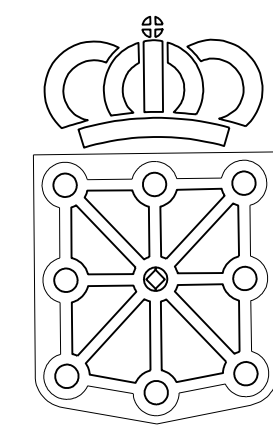


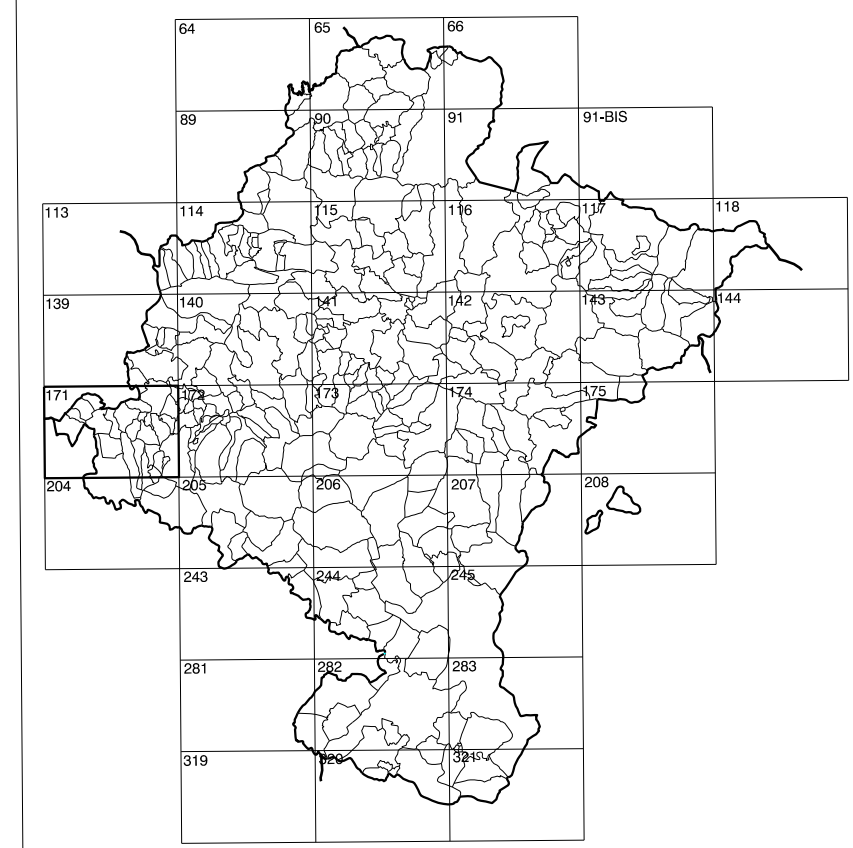
139(8-4)	139(8-5)	139(8-6)
171(1-4)	171(1-5)	171(1-6)
171(2-4)	171(2-5)	171(2-6)

# COMUNIDAD FORAL DE NAVARRA

1:50.000	1:5.000	FACERO 81
171	1-5	



**GOBIERNO DE NAVARRA**  
DEPARTAMENTO DE OBRAS PUBLICAS  
TRANSPORTES Y COMUNICACIONES  
SERVICIO DE OBRAS PUBLICAS



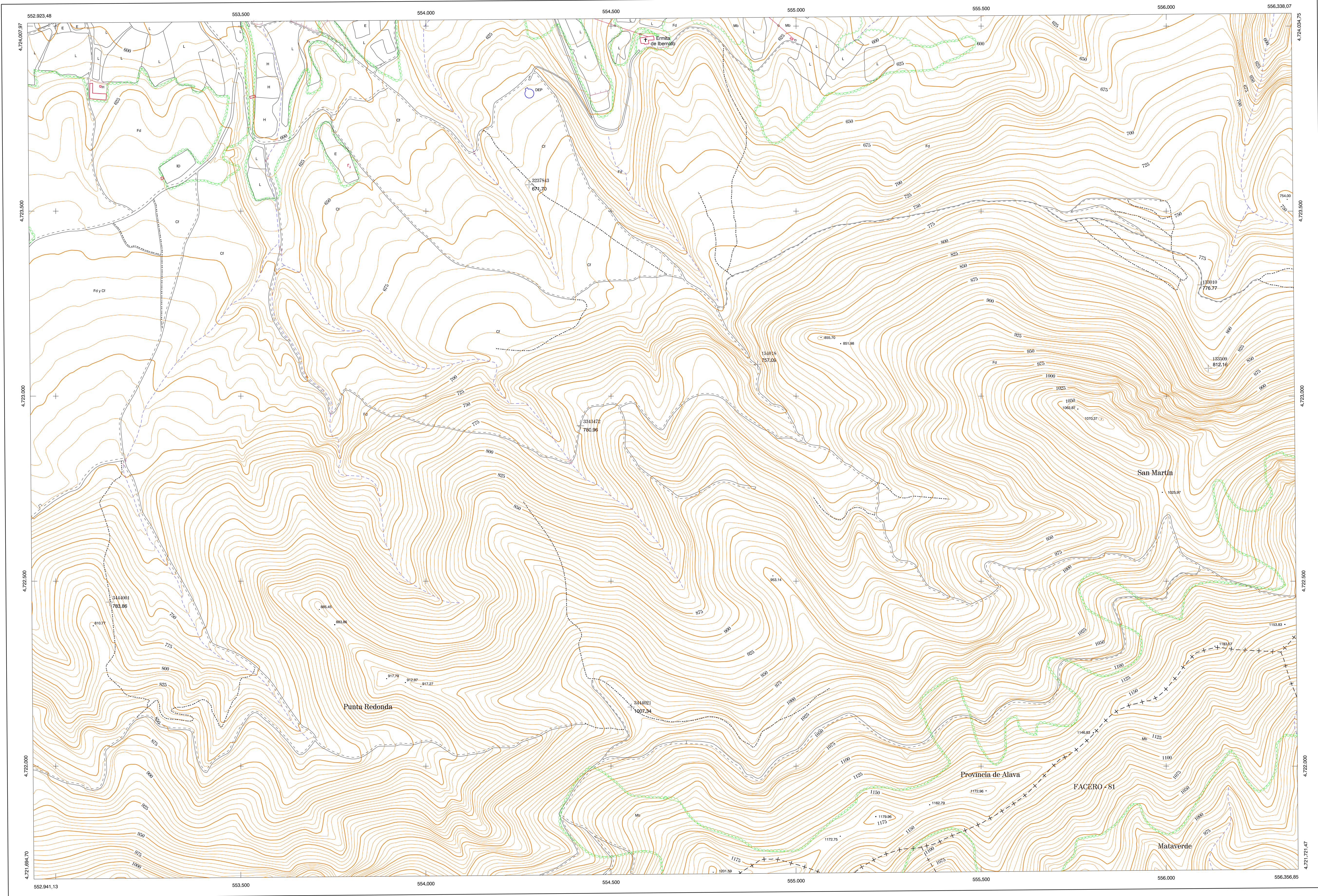
DIVISION DEL TERRITORIO EN HOJAS 1:50.000

**SIGNOS CONVENCIONALES**

- Autopista-Autovía.
- Red de interés general.
- Red de interés de la Comunidad Foral.
- Red comarcal.
- Red local.
- Camino de Santiago.
- Camino pavimentado.
- Camino sin pavimentar.
- Senda-Cañada.
- Ferrocarril vía electrificada.
- Ferrocarril vía doble.
- Ferrocarril vía única.
- Línea eléctrica.
- Línea telefónica.
- Edificación-Edif. en ruínas.
- Torre metálica-Apoyo de hormigón.
- Tapia-Alambrada-Valla.
- Vértice geodésico de 1º orden.
- Vértice geodésico de orden inferior-Topográfico.
- Señal de nivelación.
- Punto de apoyo.
- Gasoducto.
- Oleoducto.
- Otras conducciones subterráneas.
- Límite de nación.
- Límite de comunidad autónoma.
- Límite de término municipal.
- Límite de concejo.
- Río.
- Arroyo o regata.
- Canal.
- Acequia-Vaguada-Barranco.
- Pozo-Balsa-Fuente-Piscina.
- Curvas de nivel-Curvas de depresión-Altitud.
- Desmonte o terraplén.
- Terreno abancaldado.
- Parcelario visto.

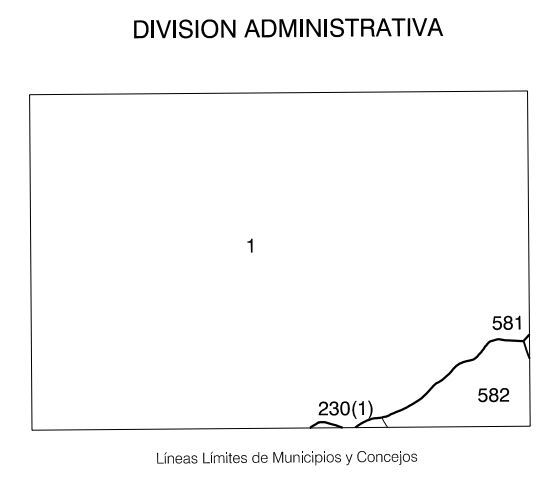
**USOS DE SUELO**

A	Arrozal	J	Jardín, Zona Verde
Cl	Coníferas	L	Labor
Ep	Erial - Pastos	Mt	Matorral
Fd	Frondosas	O	Olivar
Fr	Frutales	P	Pradería
He	Heléchal	Rc	Rocoso - Improductivo
H	Huerta, Regadío	V	Viña



DIVISION: 1:5.000 HOJA: 171 (1-5)

1	2	3	4	5	6	7	8
1							
2							
3							
4							
5							
6							
7							
8							

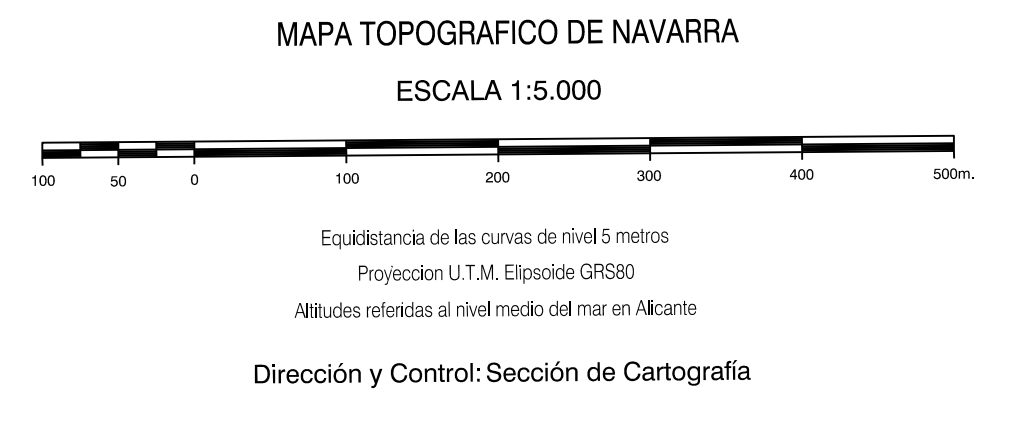


COMUNIDAD FORAL DE NAVARRA  
581 Faceria 81  
582 Faceria 82  
230 Torralba del Río  
1 Orriano

COMUNIDAD AUTONOMA VASCA  
1 Campeso

**INFORMACION COMPLEMENTARIA**

FORMACION INICIAL	ACTUALIZACION
<b>VUELO</b>	<b>VUELO</b>
Fecha: SEPTIEMBRE 1992	Fecha: AGOSTO 1998
Escala: 1:50.000	Escala: 1:50.000
Realizado por: AZMUT S.A.	Realizado por: AZMUT S.A.
<b>RESTITUCION</b>	<b>RESTITUCION</b>
Fecha: OCTUBRE 1994	Fecha: JUNIO 1999
Aparatos: BCL P3, S2000	Aparatos: DHP, P3, S2000
Realizado por: T.C.S.A.	Realizado por: T.C.S.A.



**INFRAESTRUCTURA GEODESICA Y TOPOGRAFICA**

VERTICES Y SEÑALES NIVELACION	Coordenadas:			PUNTOS DE APOYO	Coordenadas:		
	X	Y	Z		X	Y	Z
				133010	556.094.557	4.723.300.627	776.771
				133509	556.114.064	4.723.075.174	812.167
				134018	554.896.428	4.723.086.999	757.996
				3237843	554.279.047	4.723.571.037	671.695
				3543472	554.417.818	4.722.919.650	780.959
				3444001	553.145.890	4.722.443.199	783.858
				3444021	554.555.012	4.722.159.512	1.007.338

