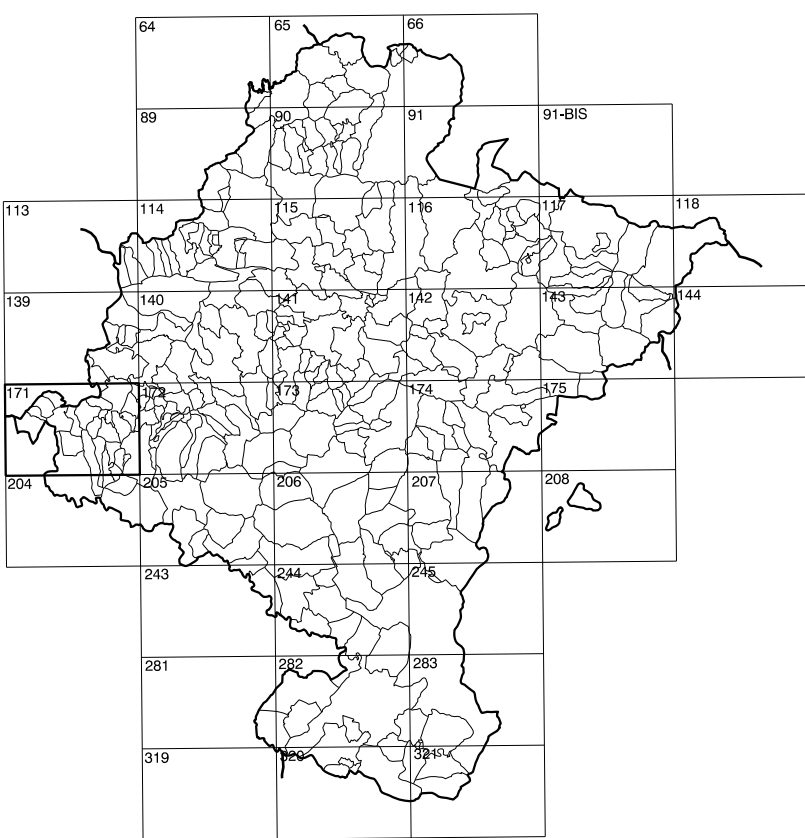


GOBIERNO DE NAVARRA
DEPARTAMENTO DE OBRAS PUBLICAS
TRANSPORTES Y COMUNICACIONES
SERVICIO DE OBRAS PUBLICAS



DIVISION DEL TERRITORIO EN HOJAS 1:50.000

SIGNOS CONVENCIONALES

- Autopista-Autovía.
- Red de interés general.
- Red de interés de la Comunidad Foral.
- Red comarcal.
- Red local.
- Camino pavimentado.
- Camino sin pavimentar.
- Senda-Cañada.
- Ferrocarril vía electrificada.
- Ferrocarril vía doble.
- Ferrocarril vía única.
- Línea eléctrica.
- Línea telefónica.
- Edificación-Est. en ruinas.
- Torre metálica-Apoyo de hormigón.
- Tapia-Alambrada-Valta.
- Vértice geodésico de 1º orden.
- Vértice geodésico de orden inferior-Topográfico.
- Señal de nivelación.
- Punto de apoyo.
- Gasoducto.
- Oleoducto.
- Otras conducciones subterráneas.
- Límite de nación.
- Límite de comunidad autónoma.
- Límite de término municipal.
- Límite de concejo.
- Río.
- Arroyo o regata.
- Canal.
- Acequia-Vaguada-Barranco.
- Pozo-Balsa-Fuente-Piscina.
- Curvas de nivel-Curvas de depresión-Altitud.
- Desmorte o temaplén.
- Terreno abancalado.
- Parcelario visto.

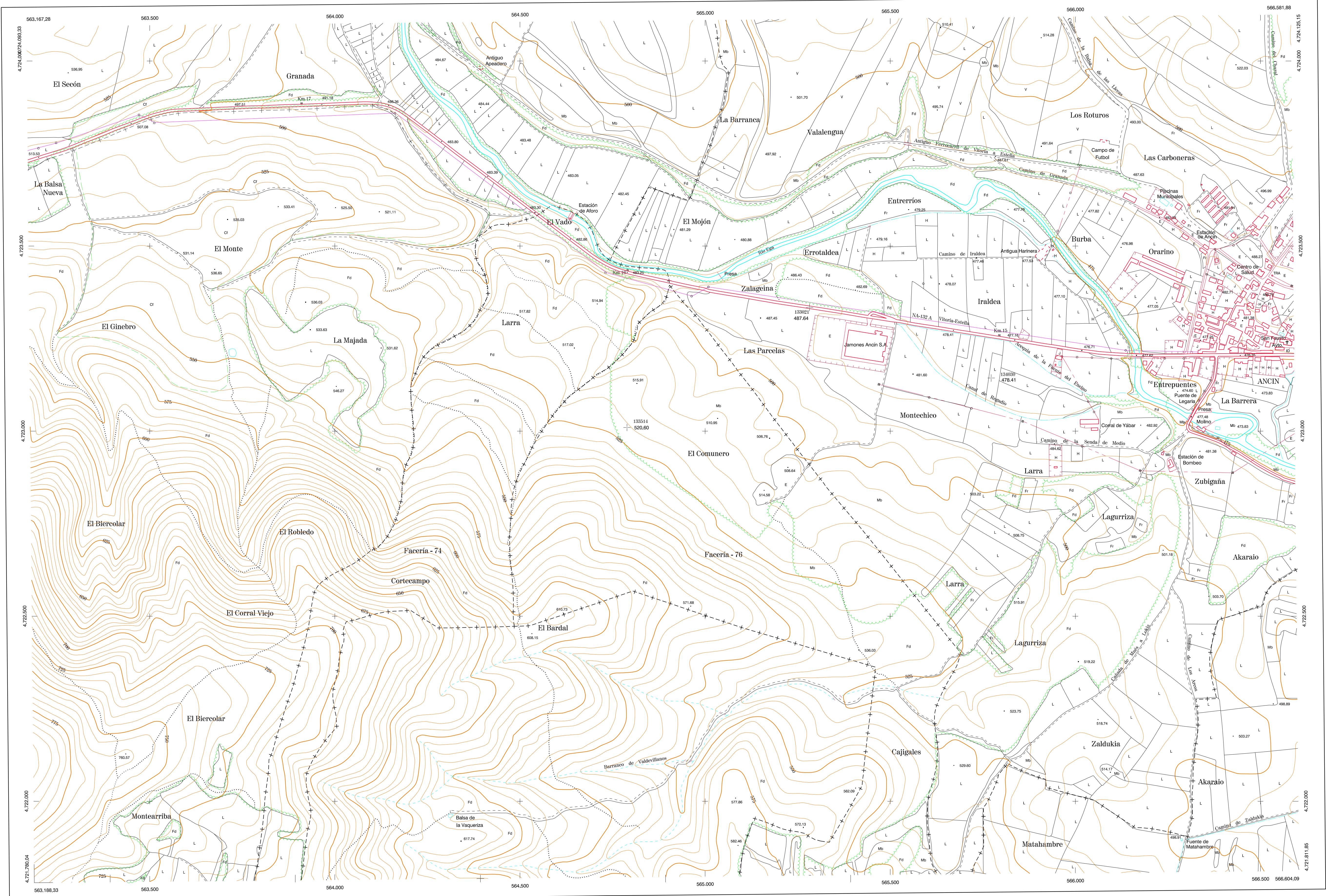
USOS DE SUELO

- Cf Coniferas
- E Erial
- Fd Frondosas
- Fr Frutales
- Hb Hielizal
- H Huerta-Regadío
- L Labor-Secano
- Ma Monte alto
- Mb Monte bajo
- O Olivar
- P Pastos-Pradera
- V Viña
- J Jardín

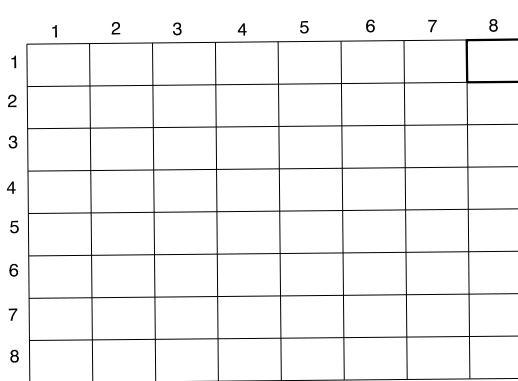
1:50.000	1:5.000	ANCIN
171	1-8	

COMUNIDAD FORAL DE NAVARRA

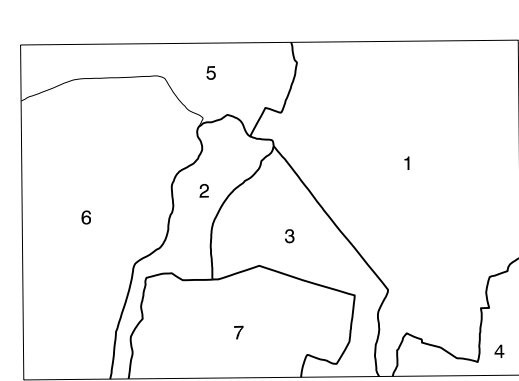
139(8-7)	139(8-8)	140(8-1)
171(1-7)	171(1-8)	172(1-1)
171(2-7)	171(2-8)	172(2-1)



DIVISION: 1:5.000 HOJA: 171 (1-8)



DIVISION ADMINISTRATIVA



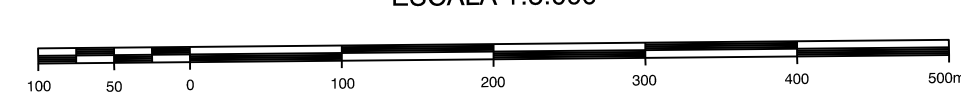
- 1.- Ancin
- 2.- Facero 74
- 3.- Facero 76
- 4.- Legarna
- 5.- Arceño (Mendaza)
- 6.- Mendaza (Mendaza)
- 7.- Piedramillera

INFORMACION COMPLEMENTARIA

VUELO: JUNIO-1.993
Escala: JUNIO-1.993
Fecha: JUNIO-1.993
Empresa: CETFA

RESTITUCION: JUNIO-1.994
Instrumento: BC3, BBS, P3 Y SD2000
Fecha: JUNIO-1.994
Empresa: TRABAJOS CATASTRALES S.A.

MAPA TOPOGRAFICO DE NAVARRA
ESCALA 1:5.000



Equidistancia de las curvas de nivel 5 metros
Proyección U.T.M. Elipsoide GRS80
Alturas referidas al nivel medio del mar en Alcaniz

Dirección y Control: Sección de Cartografía

INFRAESTRUCTURA GEODÉSICA Y TOPOGRÁFICA

VERTICES Y SEÑALES NIVELACION	Coordenadas:			PUNTOS DE APOYO	Coordenadas:		
	X	Y	Z		X	Y	Z
				133021	565.282.537	4.723.333.623	487.643
				133514	564.789.531	4.723.009.820	520.607
				134030	565.773.042	4.723.143.374	478.414