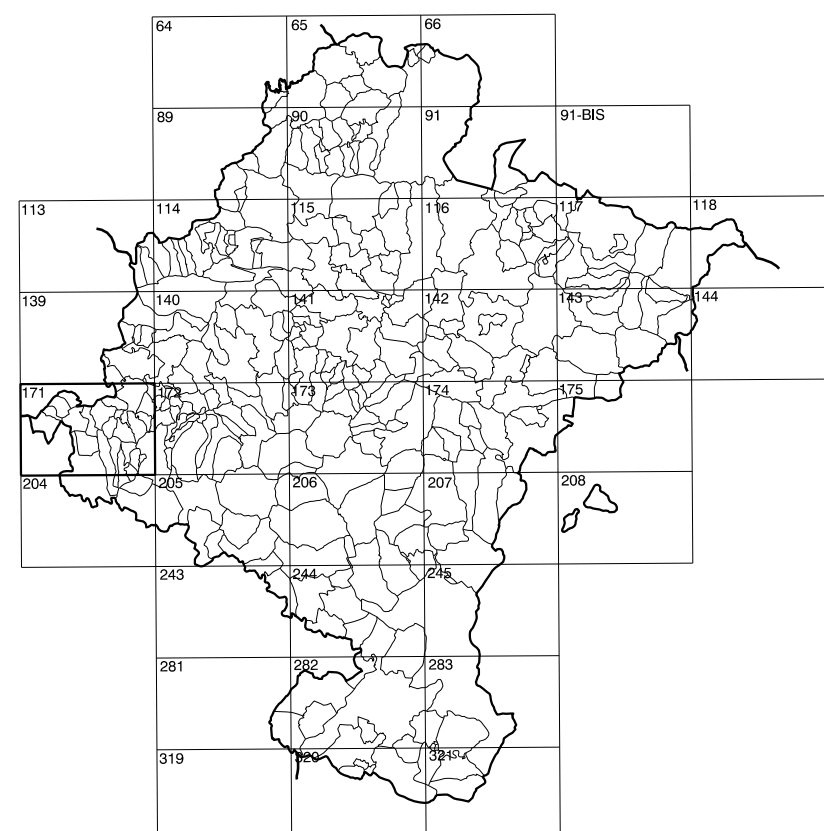


GOBIERNO DE NAVARRA
DEPARTAMENTO DE OBRAS PUBLICAS
TRANSPORTES Y COMUNICACIONES
SERVICIO DE OBRAS PUBLICAS



DIVISION DEL TERRITORIO EN HOJAS 1:50.000

SIGNOS CONVENCIONALES

- Autopista-Autovía.
- Red de interés general.
- Red de interés de la Comunidad Foral.
- Red comarcal.
- Red local.
- Camino pavimentado.
- Camino sin pavimentar.
- Senda-Carriada.
- Ferrocarril vía electrificada.
- Ferrocarril vía doble.
- Ferrocarril vía única.
- Línea eléctrica.
- Línea telefónica.
- Edificación-Edif. en ruínas.
- Torne metálica-Apoyo de hormigón.
- Tapia-Alambrada-Valia.
- Vertice geodésico de 1º orden.
- Vertice geodésico de orden inferior-Topográfico.
- Señal de nivelación.
- Punto de apoyo.
- Gasoducto.
- Oleoducto.
- Otras conducciones subterráneas.
- Límite de nación.
- Límite de comunidad autónoma.
- Límite de término municipal.
- Límite de concejo.
- Rio.
- Arroyo o regata.
- Canal.
- Acaquia-Vaguada-Barranco.
- Pozo-Balsa-Fuente-Piscina.
- Curvas de nivel-Curvas de depresión-Altitud.
- Desmonte o terraplén.
- Terreno abancalsado.
- Parcelario visto.

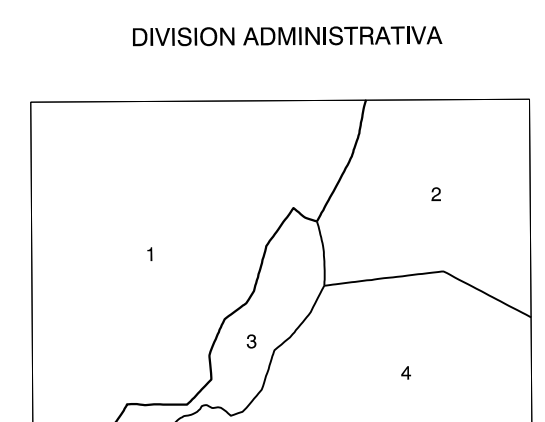
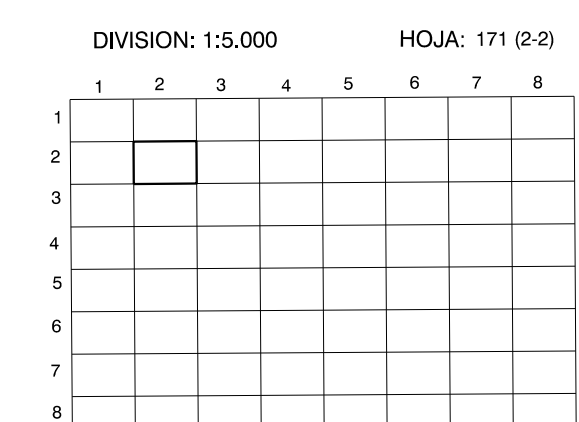
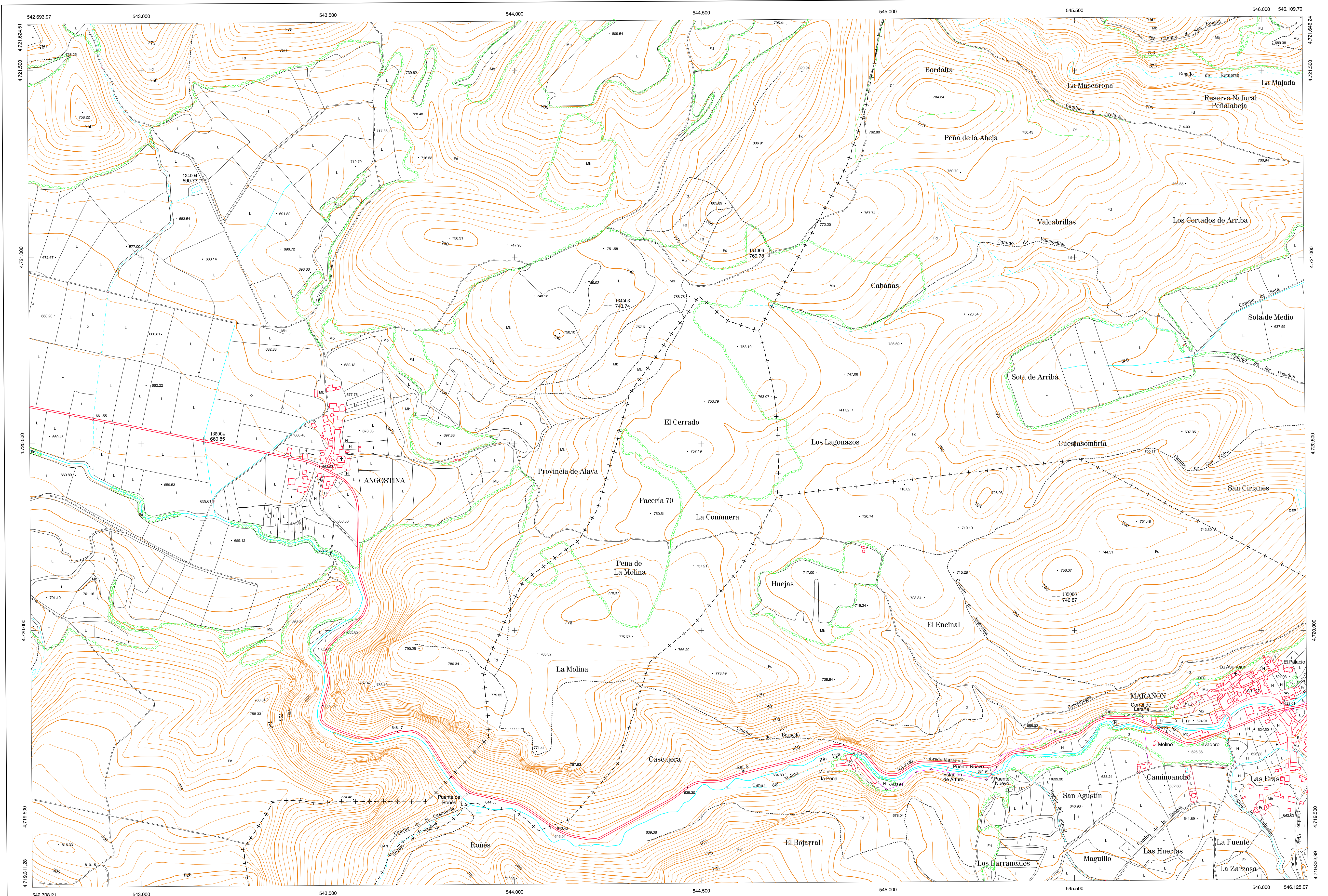
USOS DE SUELO

- Cf Coníferas
- E Erial
- Fd Frondosas
- Fh Frutales
- Hh Hortalizas
- H Huerta-Regadio
- L Labor-Secano
- Ma Monte alto
- Mb Monte bajo
- O Olivar
- P Pastos-Pradera
- V Vña
- J Jardín

| | | |
|------------|------------|----------------|
| 1:50.000 | 1:5.000 | MARAÑON |
| 171 | 2-2 | |

COMUNIDAD FORAL DE NAVARRA

| | | |
|----------|----------|----------|
| 171(1-1) | 171(1-2) | 171(1-3) |
| 171(2-1) | 171(2-2) | 171(2-3) |
| 171(3-1) | 171(3-2) | 171(3-3) |



1. Comunidad Autónoma Vasca
2. Cabredo
3. Facero 70
4. Marañon

INFORMACION COMPLEMENTARIA

VUELO
Escala: 1/20.000
Fecha: JUNIO-1.993
Empresa: CETFA

RESTITUCION
Instrumento: BC3, BBS, P3 Y SD2000
Fecha: JUNIO-1.994
Empresa: TRABAJOS CATASTRALES S.A.

MAPA TOPOGRAFICO DE NAVARRA
ESCALA 1:5.000

Equidistancia de las curvas de nivel 5 metros
Proyeccion U.T.M. Elipsoide GRS80
Altitudes referidas al nivel medio del mar en Alcariz

Dirección y Control: Sección de Cartografía

INFRAESTRUCTURA GEODESICA Y TOPOGRAFICA

| VERTICES Y SEÑALES NIVELACION | Coordenadas: | | | PUNTOS DE APOYO | Coordenadas: | | |
|-------------------------------|--------------|---|---|-----------------|--------------|---------------|---------|
| | X | Y | Z | | X | Y | Z |
| | | | | 134004 | 543.165.112 | 4.721.208.789 | 690.725 |
| | | | | 134006 | 544.682.861 | 4.721.010.788 | 789.781 |
| | | | | 134503 | 544.250.369 | 4.720.870.941 | 743.739 |
| | | | | 135004 | 543.166.728 | 4.720.507.861 | 660.846 |
| | | | | 135006 | 545.450.495 | 4.720.090.194 | 746.872 |