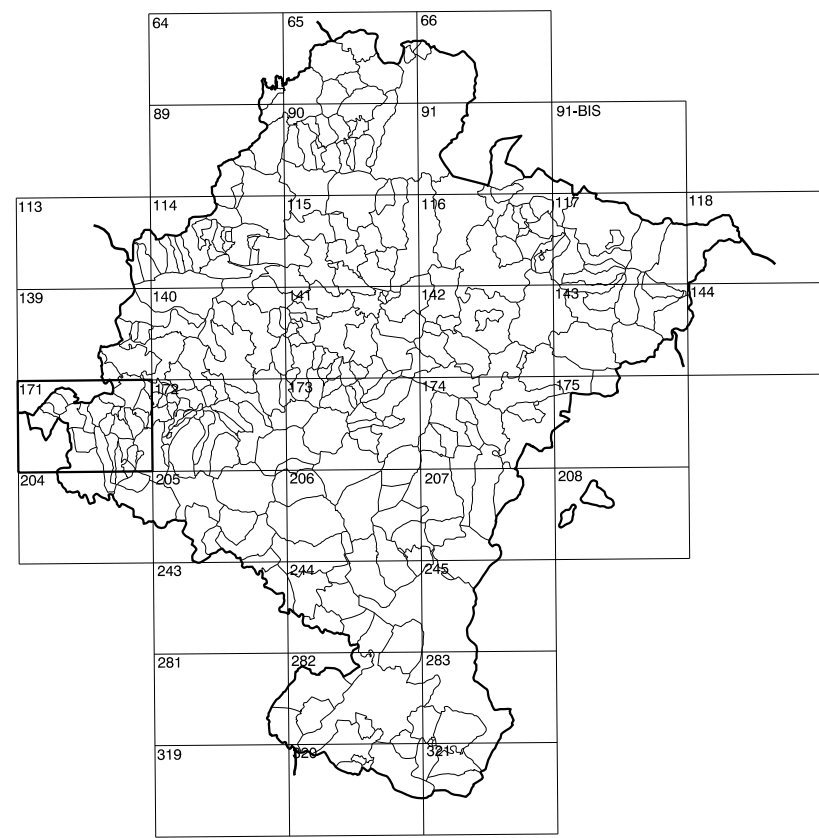


GOBIERNO DE NAVARRA
DEPARTAMENTO DE OBRAS PUBLICAS
TRANSPORTES Y COMUNICACIONES
SERVICIO DE OBRAS PUBLICAS



DIVISION DEL TERRITORIO EN HOJAS 1:50.000

SIGNOS CONVENCIONALES

- Autopista-Autovía.
- Red de interés general.
- Red de interés de la Comunidad Foral.
- Red comarcal.
- Red local.
- Camino pavimentado.
- Camino sin pavimentar.
- Senda-Cañada.
- Ferrocarril vía electrificada.
- Ferrocarril vía doble.
- Ferrocarril vía única.
- Línea eléctrica.
- Línea telefónica.
- Edificación-Edif. en ruinas.
- Torre metálica-Apoyo de hormigón.
- Tapia-Alambrada-Valla.
- Vertice geodésico de 1º orden.
- Vertice geodésico de orden inferior-Topográfico.
- Señal de nivelación.
- Punto de apoyo.
- Gasoducto.
- Oleoducto.
- Otras conducciones subterráneas.
- Limite de nación.
- Limite de comunidad autónoma.
- Limite de término municipal.
- Limite de concejo.
- Rio.
- Arroyo o regata.
- Canal.
- Acequia-Vaguada-Barranco.
- Pozo-Balsa-Fuente-Placina.
- Curvas de nivel-Curvas de depresión-Altitud.
- Desmonte o terraplén.
- Parcelario visto.

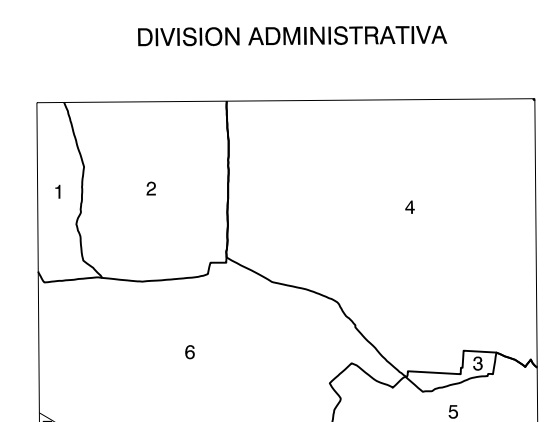
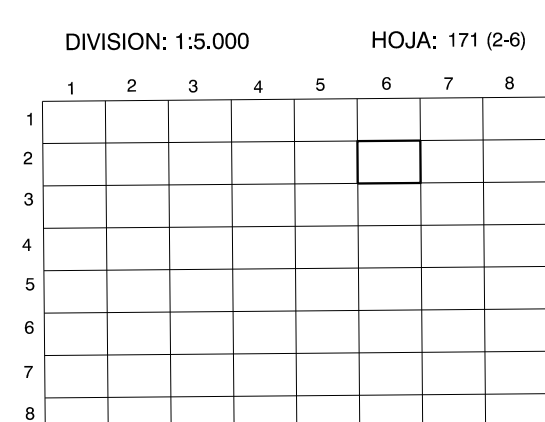
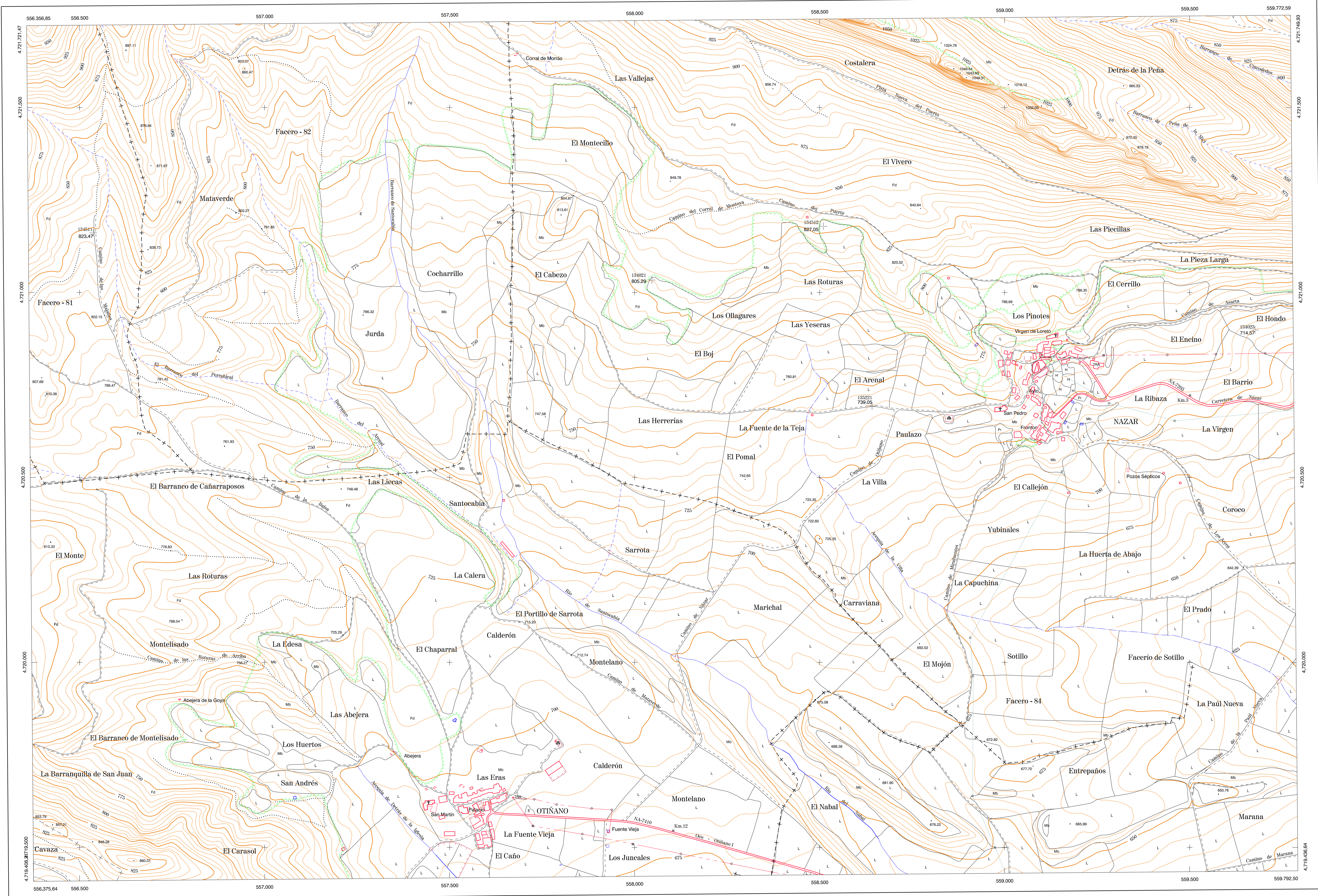
USOS DE SUELO

- Cf Coníferas
- E Erial
- Fd Frondosas
- Hh Hielischal
- H Huerta-Regadío
- L Labor-Secano
- Ma Monte alto
- Mb Monte bajo
- O Olivar
- P Pastos-Pradera
- V Viña
- J Jardín

1:50.000	1:5.000	NAZAR
171	2-6	

COMUNIDAD FORAL DE NAVARRA

171(1-5)	171(1-6)	171(1-7)
171(2-5)	171(2-6)	171(2-7)
171(3-5)	171(3-6)	171(3-7)

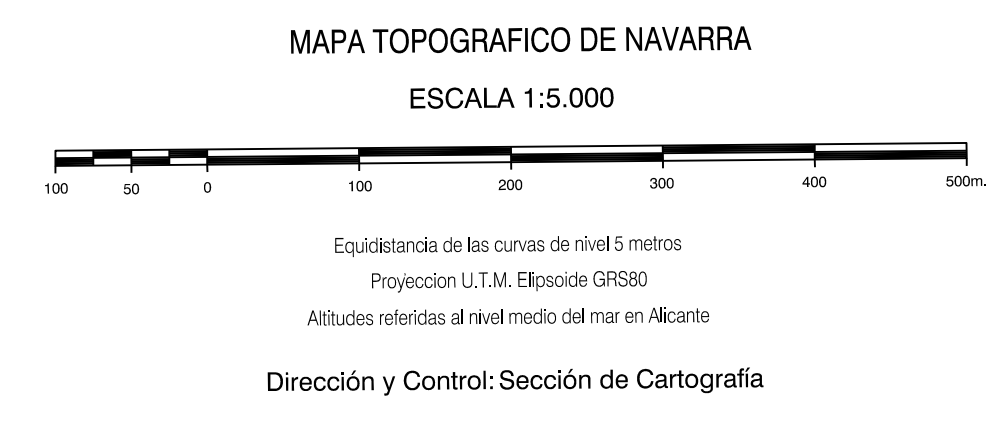


- 1.- Facero 81
- 2.- Facero 82
- 3.- Facero 84
- 4.- Nazar
- 5.- Miraflores
- 6.- Oriñano (Torralba del Rio)
- 7.- Torralba del Rio (Torralba del Rio)

INFORMACION COMPLEMENTARIA

VUELO
Escala: 1 / 20.000
Fecha: JUNIO - 1.993
Empresa: CETFA

RESTITUCION
Instrumento: BC3, BBS, P3 Y SD2000
Fecha: JUNIO - 1.994
Empresa: TRABAJOS CATASTRALES S.A.



INFRAESTRUCTURA GEODÉSICA Y TOPOGRÁFICA

VERTICES Y SEÑALES NIVELACION	Coordenadas:			PUNTOS DE APOYO	Coordenadas:		
	X	Y	Z		X	Y	Z
				134021	558.047.142	4.721.033.472	805.292
				134023	559.677.326	4.720.898.462	714.572
				134511	556.537.353	4.721.161.043	823.475
				134512	558.510.514	4.721.178.907	827.058
				135221	558.642.050	4.720.892.848	739.052