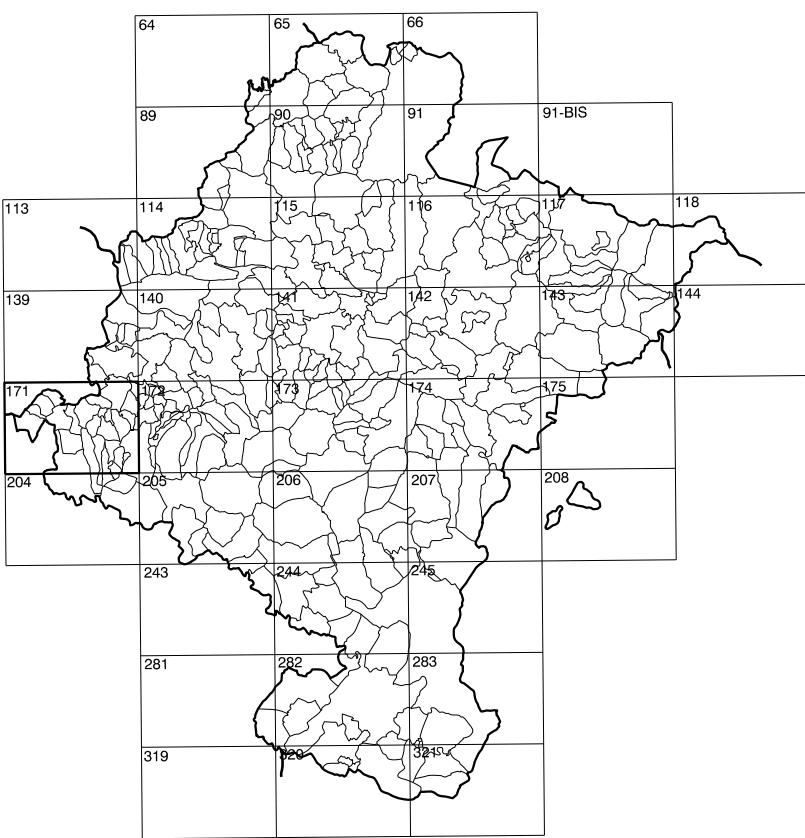


GOBIERNO DE NAVARRA
 DEPARTAMENTO DE OBRAS PUBLICAS
 TRANSPORTES Y COMUNICACIONES
 SERVICIO DE OBRAS PUBLICAS



DIVISION DEL TERRITORIO EN HOJAS 1:50.000

SIGNOS CONVENCIONALES

- Autopista-Autovía.
- Red de interés general.
- Red de interés de la Comunidad Foral.
- Red comarcal.
- Red local.
- Camino pavimentado.
- Camino sin pavimentar.
- Senda-Cañada.
- Ferrocarril vía electrificada.
- Ferrocarril vía doble.
- Ferrocarril vía única.
- Línea eléctrica.
- Línea telefónica.
- Edificación-Edif. en ruinas.
- Torre metélica-Apoyo de hormigón.
- Tapia-Alambrada-Valta.
- Vértice geodésico de 1º orden.
- Vértice geodésico de orden inferior-Topográfico.
- Señal de nivelación.
- Punto de apoyo.
- Gasoducto.
- Cableoducto.
- Otras conducciones subterráneas.
- Límite de nación.
- Límite de comunidad autónoma.
- Límite de término municipal.
- Límite de concejo.
- Río.
- Arroyo o regata.
- Canal.
- Acequia-Vaguada-Barranco.
- Pozo-Balsa-Fuente-Piscina.
- Curvas de nivel-Curvas de depresión-Altitud.
- Desmante o terrapén.
- Terreno abacalado.
- Parcelario visto.

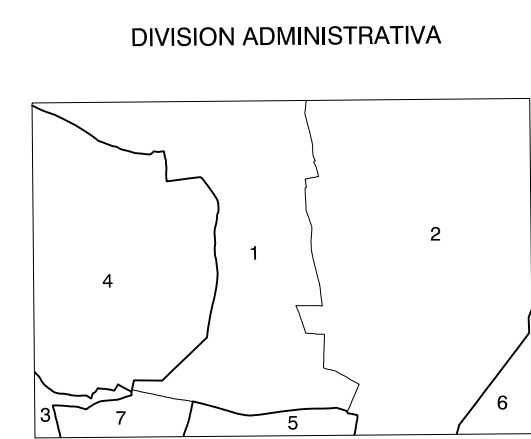
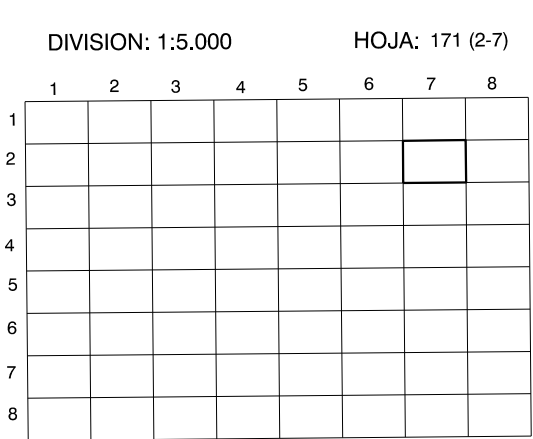
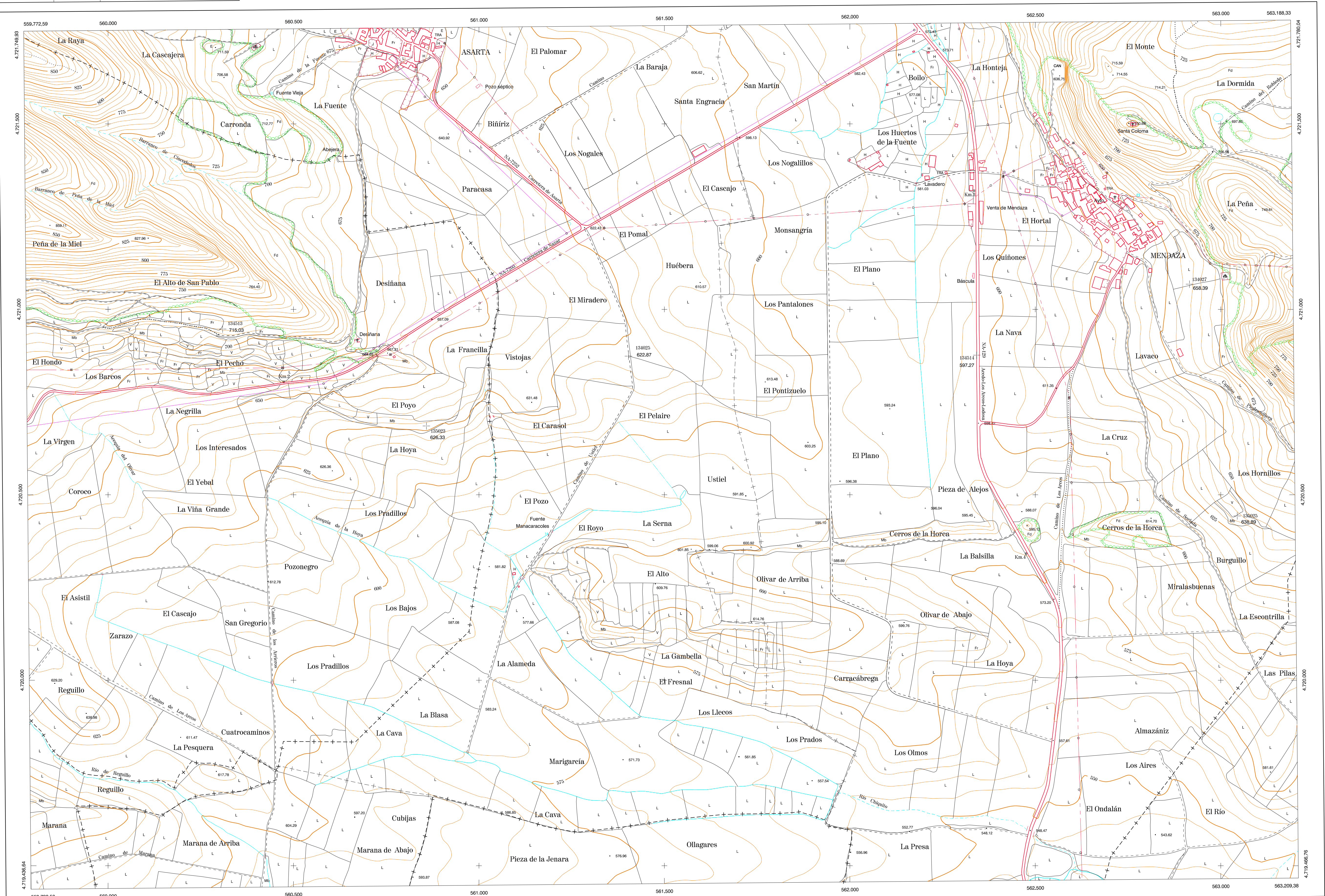
USOS DE SUELO

- Cl Coniferas
- E Erial
- Fd Frondosas
- Fr Frutales
- Hb Heliófilas
- H Huerta, Regadío
- L Labor, Secano
- Ma Monte alto
- Mb Monte bajo
- O Olivar
- P Pastos-Pradera
- V Vía
- J Jardín

1:50.000	1:5.000	MENDAZA
171	2-7	

COMUNIDAD FORAL DE NAVARRA

171(1-6)	171(1-7)	171(1-8)
171(2-6)	171(2-7)	171(2-8)
171(3-6)	171(3-7)	171(3-8)



- 1.- Asarta (Mendoza)
- 2.- Mendoza (Mendoza)
- 3.- Mirafuentes
- 4.- Mues
- 5.- Nazar
- 6.- Piedramillera
- 7.- Ubago (Mendoza)

INFORMACION COMPLEMENTARIA

VUELO
 Escala: 1/20.000
 Fecha: JUNIO-1.993
 Empresa: CETFA

RESTITUCION
 Instrumento: BC3, B85, P3 Y SD2000
 Fecha: JUNIO-1.994
 Empresa: TRABAJOS CATASTRALES S.A.

MAPA TOPOGRAFICO DE NAVARRA
 ESCALA 1:5.000

Equidistancia de las curvas de nivel 5 metros
 Proyección U.T.M. Elipsoida GRS80
 Altitudes referidas al nivel medio del mar en Alicante
 Dirección y Control: Sección de Cartografía

INFRAESTRUCTURA GEODÉSICA Y TOPOGRÁFICA

VÉRTECES Y SEÑALES NIVELACION	Coordenadas:			PUNTOS DE APOYO	Coordenadas:		
	X	Y	Z		X	Y	Z
				134025	561.403.418	4.720.873.637	622.880
				134027	562.916.110	4.721.067.721	658.393
				134513	560.309.419	4.720.946.822	715.522
				134514	562.342.513	4.720.876.398	597.278
				135023	560.858.717	4.720.825.238	608.534
				135025	563.044.852	4.720.442.884	638.892