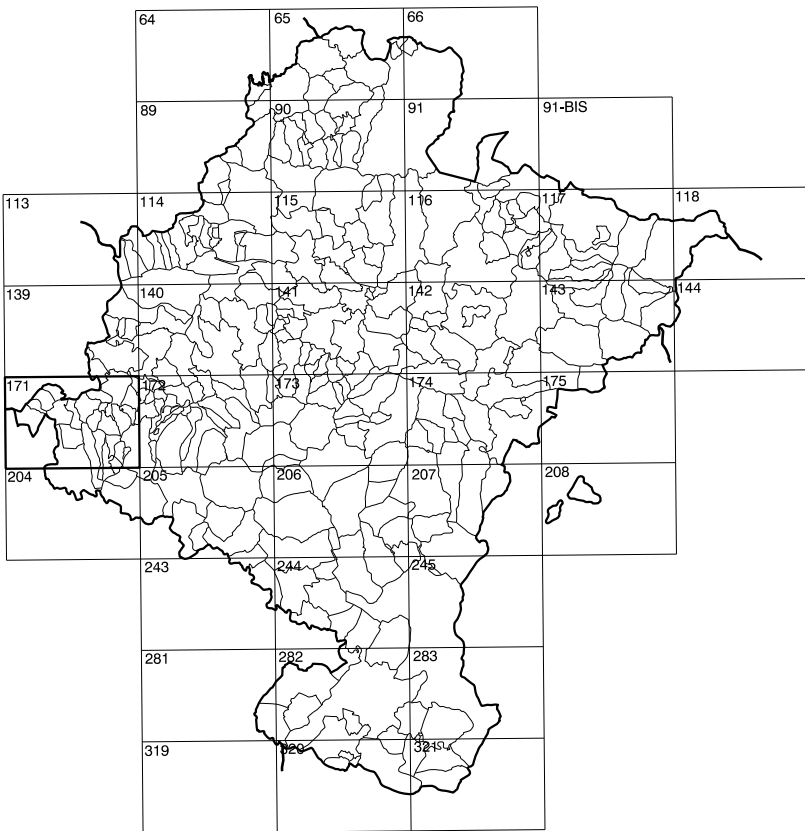


GOBIERNO DE NAVARRA
DEPARTAMENTO DE OBRAS PUBLICAS
TRANSPORTES Y COMUNICACIONES
SERVICIO DE OBRAS PUBLICAS



DIVISION DEL TERRITORIO EN HOJAS 1:50.000

SIGNOS CONVENCIONALES

- Autopista-Autovía.
- Red de interés general.
- Red de interés de la Comunidad Foral.
- Red comarcal.
- Red local.
- Camino pavimentado.
- Camino sin pavimentar.
- Senda-Cañada.
- Ferrocarril vía electrificada.
- Ferrocarril vía doble.
- Ferrocarril vía única.
- Línea eléctrica.
- Línea telefónica.
- Edificación-Edif. en ruinas.
- Torre metélica-Apoyo de hormigón.
- Tapia-Alambrada-Valta.
- Vértice geodésico de 1º orden.
- Vértice geodésico de orden inferior-Topográfico.
- Señal de nivelación.
- Punto de apoyo.
- Gasoducto.
- Oleoducto.
- Otras conducciones subterráneas.
- Límite de nación.
- Límite de comunidad autónoma.
- Límite de término municipal.
- Límite de concejo.
- Río.
- Arroyo o regata.
- Canal.
- Acequia-Vaguada-Barranco.
- Pozo-Balsa-Fuente-Piscina.
- Curvas de nivel-Curvas de depresión-Altitud.
- Desmorte o temaplén.
- Terreno abancalado.
- Parcelario visto.

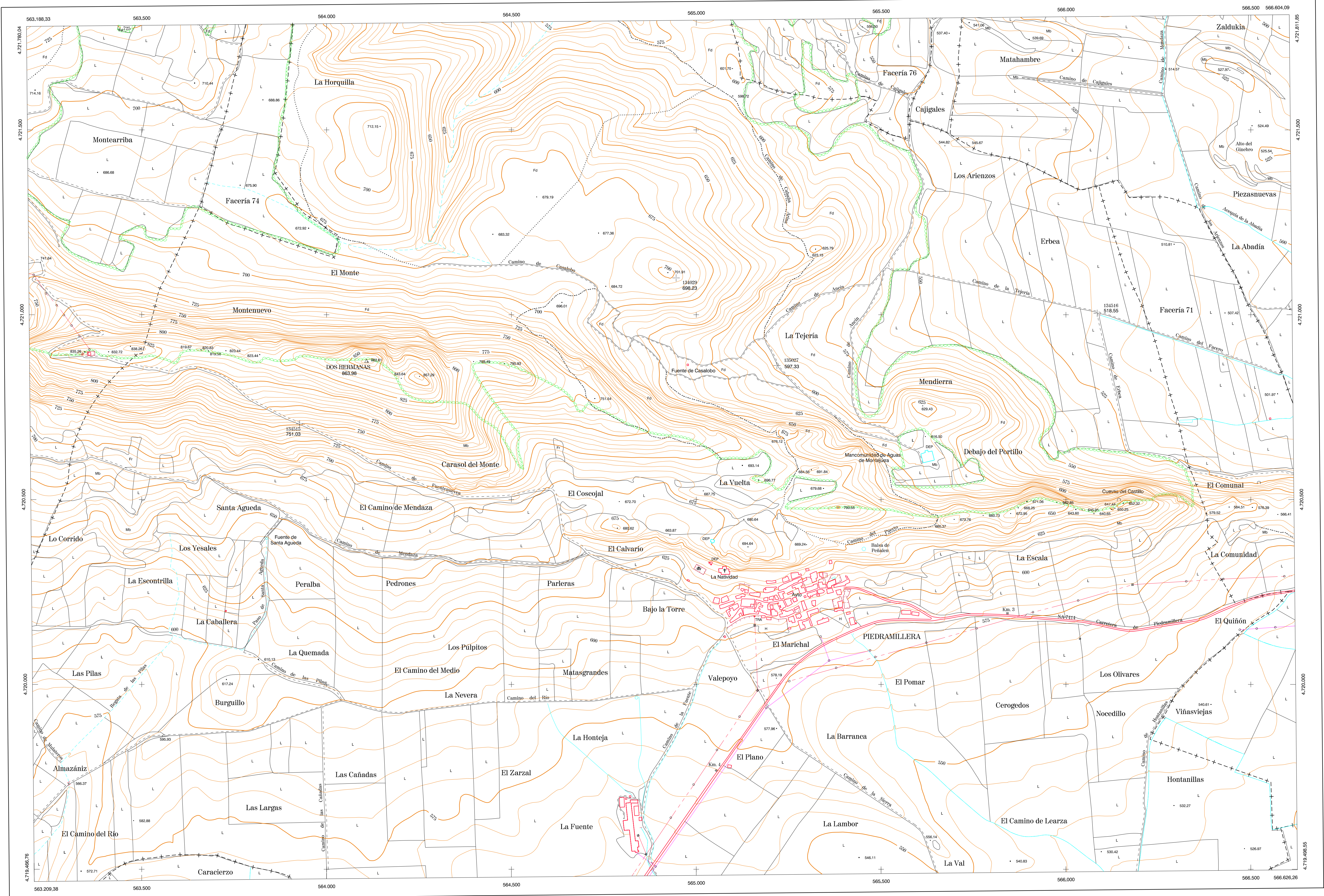
USOS DE SUELO

- Cf Coniferas
- E Erial
- Fd Frondosas
- Fr Frutales
- Hb Hielizal
- H Huerta-Regadío
- L Labor-Secano
- Ma Monte alto
- Mb Monte bajo
- O Olivar
- P Pastos-Pradera
- V Viña
- J Jardín

1:50.000	1:5.000	PIEDRAMILLERA
171	2-8	

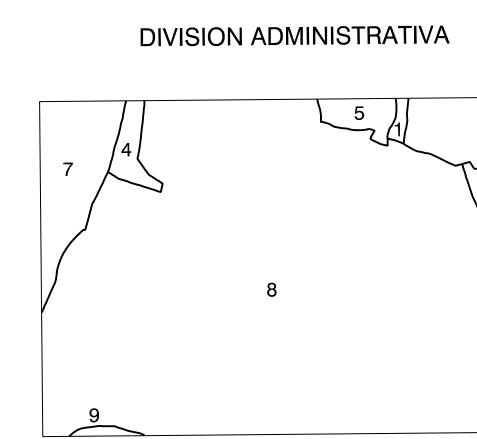
COMUNIDAD FORAL DE NAVARRA

171(1-7)	171(1-8)	172(1-1)
171(2-7)	171(2-8)	172(2-1)
171(3-7)	171(3-8)	172(3-1)



DIVISION: 1:5.000 HOJA: 171 (2-8)

1	2	3	4	5	6	7	8
1							
2							
3							
4							
5							
6							
7							
8							

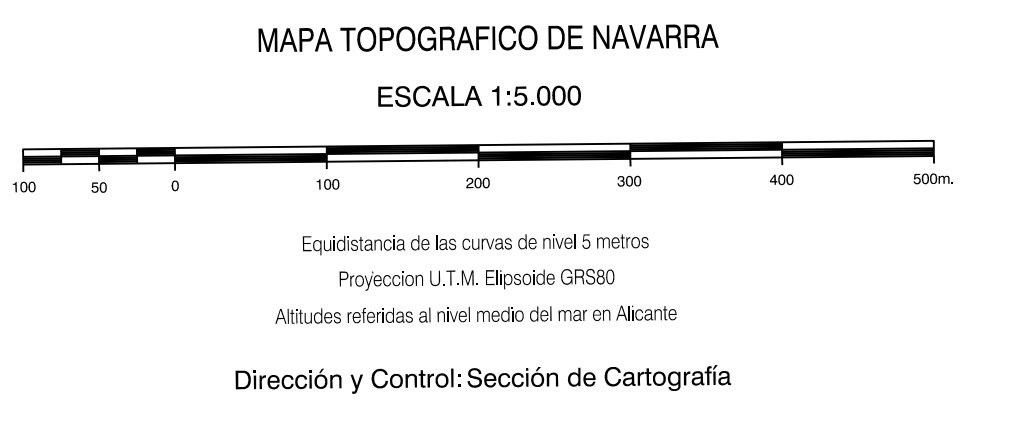


- 1.- Ancín
- 2.- Elayo
- 3.- Facero 71
- 4.- Facero 74
- 5.- Facero 76
- 6.- Legaria
- 7.- Mendaza (Mendaza)
- 8.- Piedramillera
- 9.- Sorlada

INFORMACION COMPLEMENTARIA

VUELO
Escala: 1/20.000
Fecha: JUNIO-1.993
Empresa: CETFA

RESTITUCION
Instrumento: BC3, BBS, P3 Y SD2000
Fecha: JUNIO-1.994
Empresa: TRABAJOS CATASTRALES S.A.



INFRAESTRUCTURA GEODÉSICA Y TOPOGRÁFICA

VERTICES Y SEÑALES NIVELACION	Coordenadas:			PUNTOS DE APOYO	Coordenadas:		
	X	Y	Z		X	Y	Z
DOS HERMANAS	564.108.016	4.720.674.757	863.984	134029	564.945.940	4.721.099.502	698.236
				134515	563.927.733	4.720.704.810	751.035
				134516	566.084.905	4.721.003.781	518.558
				135027	565.218.500	4.720.862.414	597.334