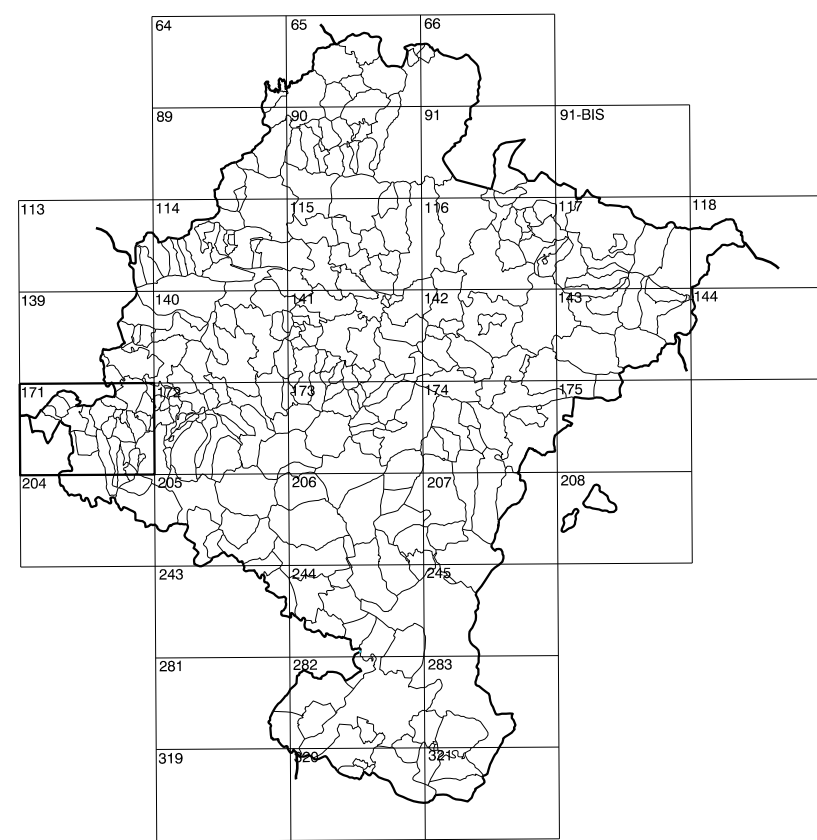


**GOBIERNO DE NAVARRA**  
DEPARTAMENTO DE OBRAS PUBLICAS  
TRANSPORTES Y COMUNICACIONES  
SERVICIO DE OBRAS PUBLICAS



DIVISION DEL TERRITORIO EN HOJAS 1:50.000

SIGNOS CONVENCIONALES

- Autopista-Autovía.
- Red de interés general.
- Red de interés de la Comunidad Foral.
- Red comarcal.
- Red local.
- Camino de Santiago.
- Camino pavimentado.
- Camino sin pavimentar.
- Senda-Cañada.
- Ferrocarril vía electrificada.
- Ferrocarril vía doble.
- Ferrocarril vía única.
- Línea eléctrica.
- Línea telefónica.
- Edificación-Edif. en ruinas.
- Torre metálica-Apoyo de hormigón.
- Tapia-Alambrada-Valla.
- Vértice geodésico de 1º orden.
- Vértice geodésico de orden inferior-Topográfico.
- Señal de nivelación.
- Punto de apoyo.
- Gasoducto.
- Oleoducto.
- Otras conducciones subterráneas.
- Límite de nación.
- Límite de comunidad autónoma.
- Límite de término municipal.
- Límite de concejo.
- Rio.
- Arroyo o regata.
- Canal.
- Acequia-Vaguada-Barranco.
- Pozo-Balsa-Fuente-Piscina.
- Curvas de nivel-Curvas de depresión-Altitud.
- Desmonte o terraplén.
- Terreno abancaldado.
- Parcelario visto.

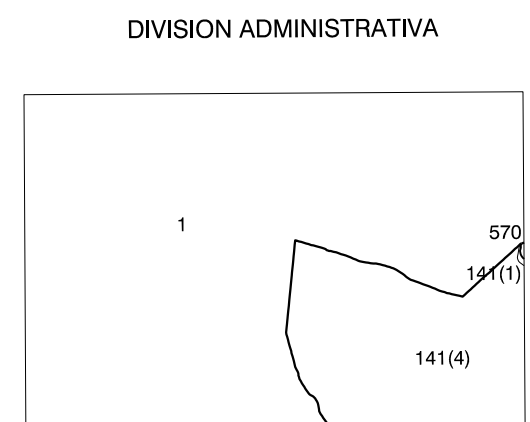
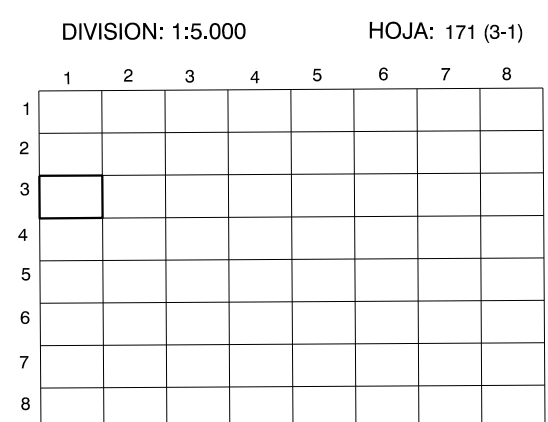
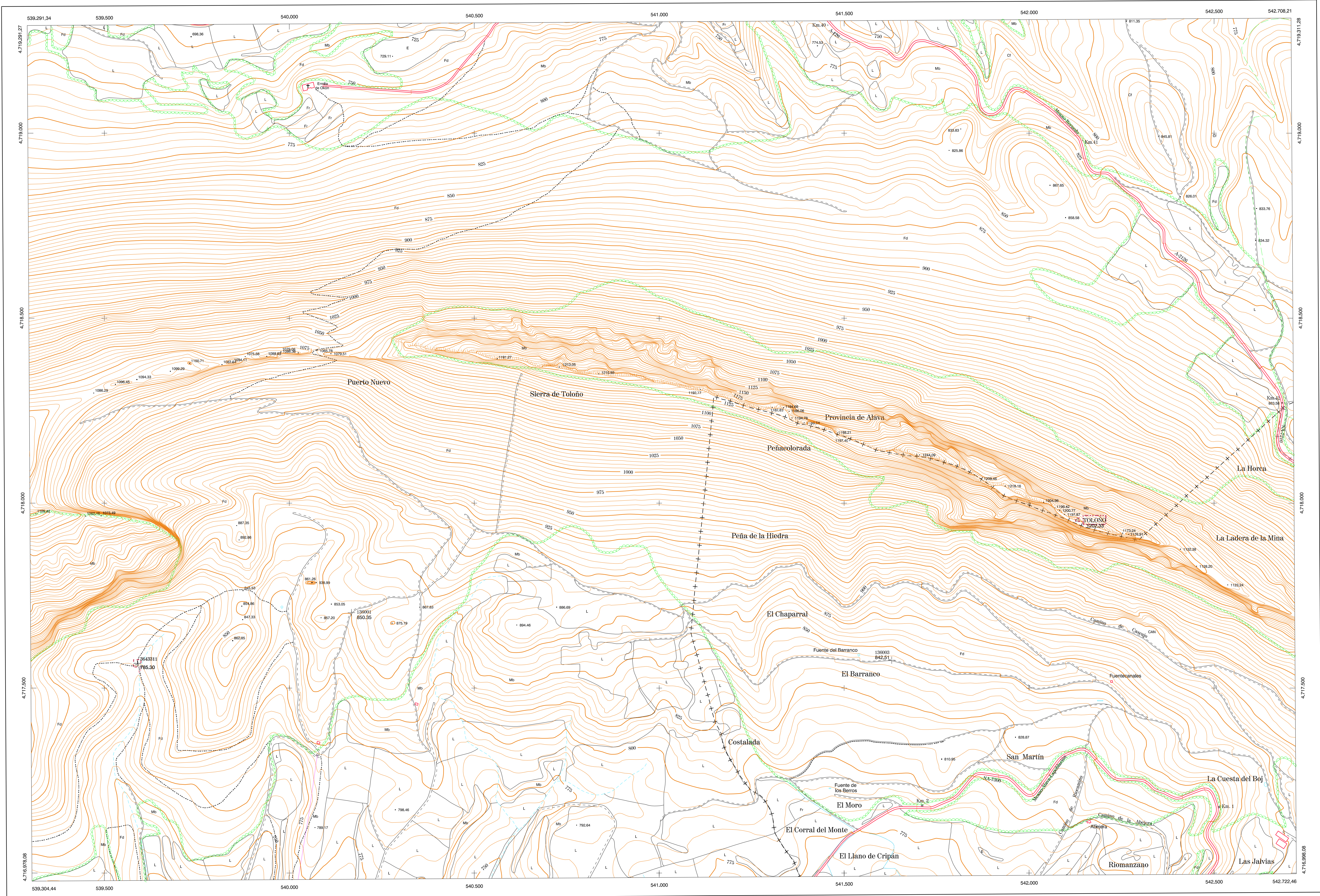
USOS DE SUELO

- |    |                 |    |                       |
|----|-----------------|----|-----------------------|
| A  | Arrozal         | J  | Jardín, Zona Verde    |
| Cf | Coníferas       | L  | Labor                 |
| Ep | Ertal - Pastos  | Mt | Matorral              |
| Fd | Frondosas       | O  | Olivar                |
| Fr | Frutales        | P  | Pradera               |
| He | Helechal        | Rc | Rocoso - Improductivo |
| H  | Huerta, Regadío | V  | Vía                   |

1:50.000	1:5.000	<b>TOLOÑO</b>
171	3-1	

## COMUNIDAD FORAL DE NAVARRA

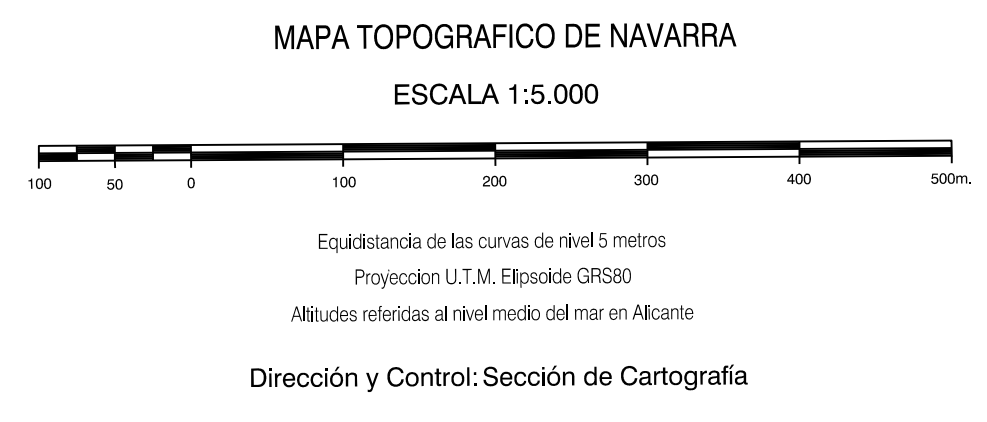
170(2-8)	171(2-1)	171(2-2)
170(3-8)	171(3-1)	171(3-2)
170(4-8)	171(4-1)	171(4-2)



COMUNIDAD FORAL DE NAVARRA  
570 Facería 70  
141 Lapoblación  
1 Lapoblación  
4 Miano  
COMUNIDAD AUTONOMA VASCA  
1 Bernedo

INFORMACION COMPLEMENTARIA

<b>FORMACION INICIAL</b>	<b>ACTUALIZACION</b>
<b>VUELO</b>	<b>VUELO</b>
Fecha: SEPTIEMBRE 1992	Fecha: AGOSTO 1998
Escala: 1:50.000	Escala: 1:50.000
Realizado por: AZMAUT, S.A.	Realizado por: AZMAUT, S.A.
<b>RESTITUCION</b>	<b>RESTITUCION</b>
Fecha: OCTUBRE 1994	Fecha: JUNIO 1999
Apelatos: ICG, PS, SD2000	Apelatos: CNAP, FI, SD2000
Realizado por: T.C.S.A.	Realizado por: T.C.S.A.



INFRAESTRUCTURA GEODESICA Y TOPOGRAFICA

VERTICES Y SEÑALES NIVELACION	Coordenadas:			PUNTOS DE APOYO	Coordenadas:		
	X	Y	Z		X	Y	Z
TOLOÑO	542.130.886	4.717.954.478	1.202.330	136001	540.168.365	4.717.703.720	850.346
				136003	541.628.984	4.717.575.157	842.509
				3643311	539.589.408	4.717.566.717	785.297
				3643311	539.589.408	4.717.566.717	785.297