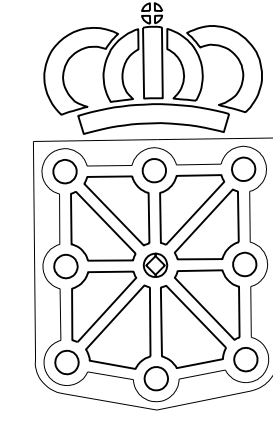


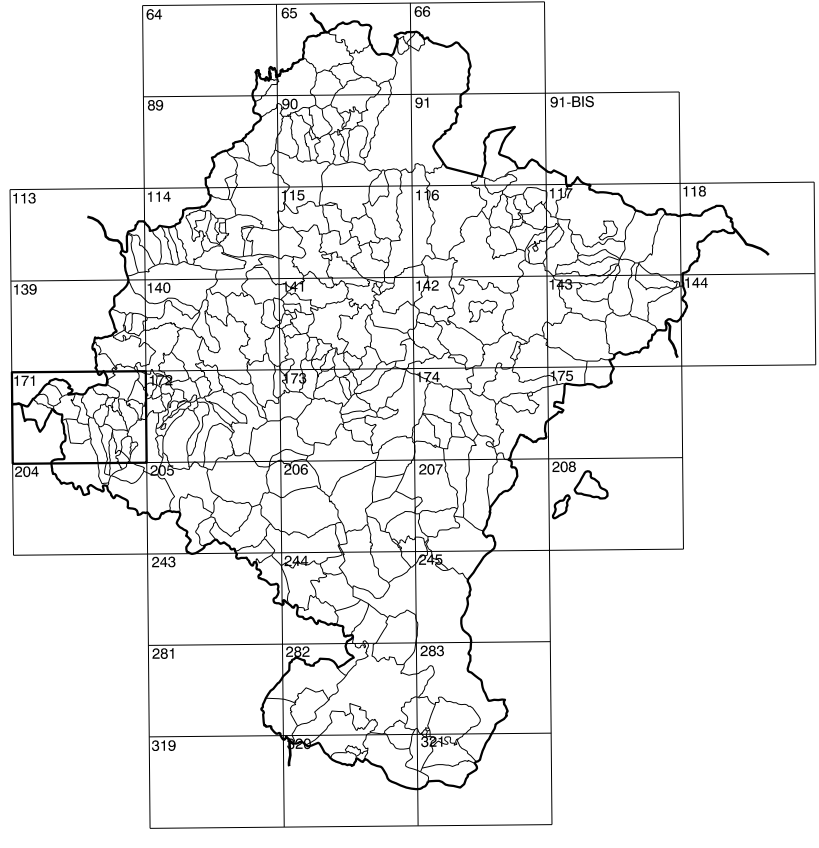
171(2-7)	171(2-8)	172(2-1)
171(3-7)	171(3-8)	172(3-1)
171(4-7)	171(4-8)	172(4-1)

COMUNIDAD FORAL DE NAVARRA

1:50.000	1:5.000	SORLADA
171	3-8	



GOBIERNO DE NAVARRA
DEPARTAMENTO DE OBRAS PUBLICAS
TRANSPORTES Y COMUNICACIONES
SERVICIO DE OBRAS PUBLICAS



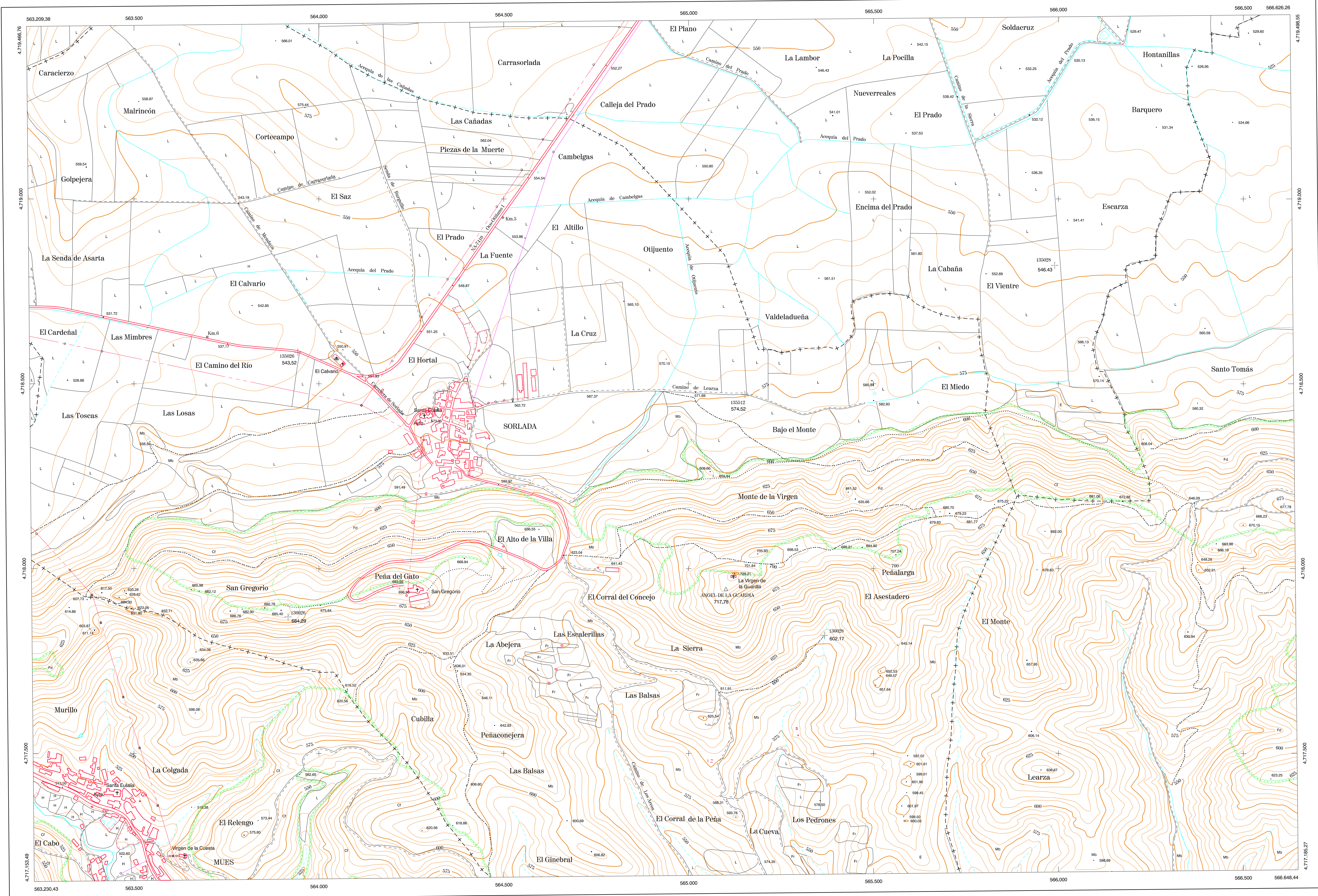
DIVISION DEL TERRITORIO EN HOJAS 1:50.000

SIGNOS CONVENCIONALES

- Autopista-Autovía
- Red de interés general
- Red de interés de la Comunidad Foral
- Red comarcal
- Red local
- Camino pavimentado
- Camino sin pavimentar
- Senda-Cañada
- Ferrocarril vía electrificada
- Ferrocarril vía doble
- Ferrocarril vía única
- Línea eléctrica
- Línea telefónica
- Edificación-Edif. en ruínas
- Torre metálica-Apoyo de hormigón
- Tapiá-Alambrada-Valla
- Vértice geodésico de 1º orden
- Vértice geodésico de orden inferior-Topográfico
- Señal de nivelación
- Punto de apoyo
- Gasoducto
- Oleoducto
- Otras conducciones subterráneas
- Límite de nación
- Límite de comunidad autónoma
- Límite de término municipal
- Límite de concejo
- Río
- Arroyo o regata
- Canal
- Acequia-Vaguada-Barranco
- Pozo-Balsa-Fuente-Piscina
- Curvas de nivel-Curvas de depresión-Altitud
- Desmorte o temaplén
- Terreno abancalado
- Parcelario visto

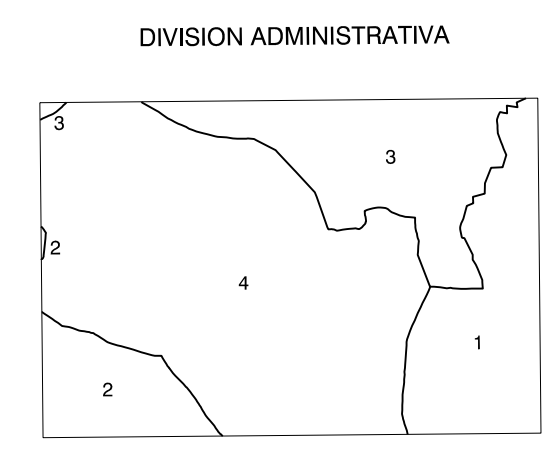
USOS DE SUELO

- Cf Coniferas
- E Erial
- Fd Frondosas
- Fr Frutales
- Hb Hielizal
- H Huerta-Regadío
- L Labor-Secano
- Ma Monte alto
- Mb Monte bajo
- O Olivar
- P Pastos-Pradera
- V Viña
- J Jardín



DIVISION: 1:5.000 HOJA: 171 (3-8)

1	2	3	4	5	6	7	8
1	2	3	4	5	6	7	8



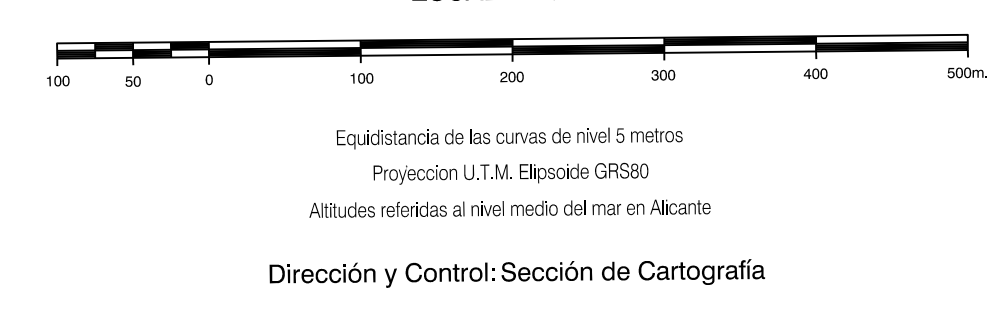
- 1.- Ertayo
- 2.- Mues
- 3.- Piedramitera
- 4.- Sorlada

INFORMACION COMPLEMENTARIA

VUELO
Escala: 1/20.000
Fecha: JUNIO-1.993
Empresa: CETFA

RESTITUCION
Instrumento: BC3, BBS, P3 Y SD2000
Fecha: JUNIO-1.994
Empresa: TRABAJOS CATASTRALES S.A.

MAPA TOPOGRAFICO DE NAVARRA
ESCALA 1:5.000



INFRAESTRUCTURA GEODÉSICA Y TOPOGRÁFICA

VERTICES Y SEÑALES NIVELACION	Coordenadas:			PUNTOS DE APOYO	Coordenadas:		
	X	Y	Z		X	Y	Z
ANGEL DE LA GUARDIA	565.100.557	4.717.944.675	717.78	135026	563.943.597	4.718.585.282	543.525
				135028	565.990.292	4.718.820.241	546.439
				135512	565.152.603	4.718.471.044	574.530
				136026	563.917.115	4.717.869.115	684.291
				136028	565.367.385	4.717.819.472	692.171