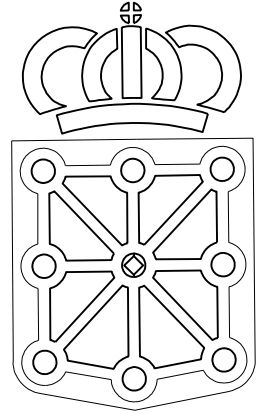


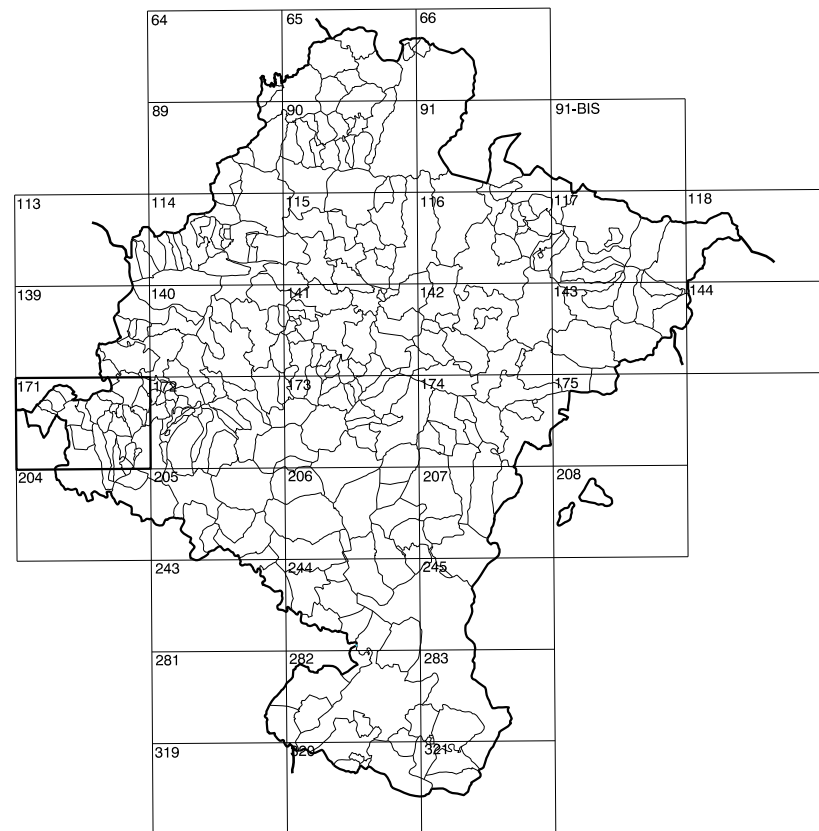
171(5-2)	171(5-3)	171(5-4)
171(6-2)	171(6-3)	171(6-4)
171(7-2)	171(7-3)	171(7-4)

# COMUNIDAD FORAL DE NAVARRA

1:50.000	1:5.000	VALDEBARON
171	6-3	



**GOBIERNO DE NAVARRA**  
 DEPARTAMENTO DE OBRAS PUBLICAS  
 TRANSPORTES Y COMUNICACIONES  
 SERVICIO DE OBRAS PUBLICAS



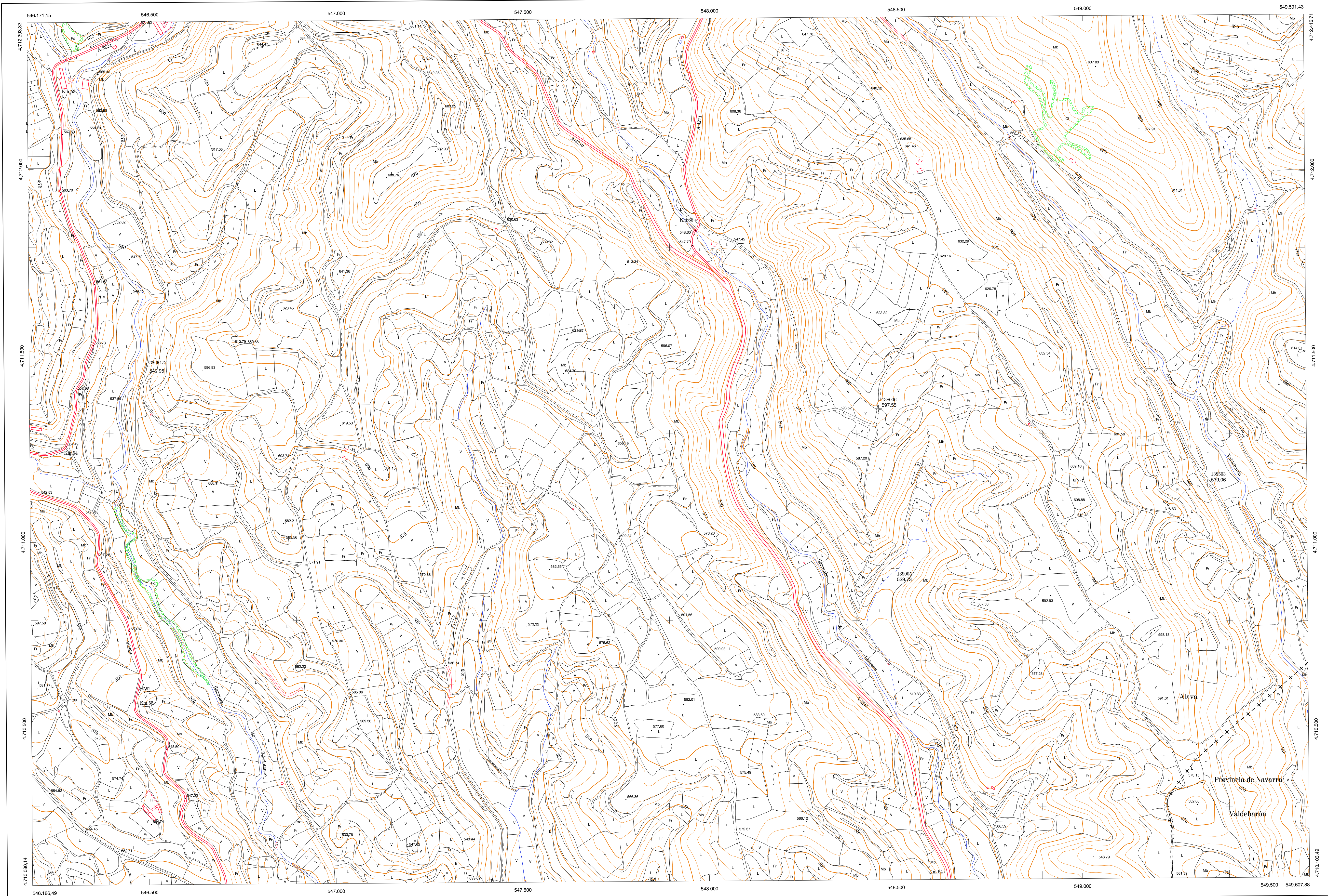
DIVISION DEL TERRITORIO EN HOJAS 1:50.000

### SIGNOS CONVENCIONALES

- Autopista-Autovía.
- Red de interés general.
- Red de interés de la Comunidad Foral.
- Red comarcal.
- Red local.
- Camino de Santiago.
- Camino pavimentado.
- Camino sin pavimentar.
- Senda-Cañada.
- Ferrocarril via electrificada.
- Ferrocarril via doble.
- Ferrocarril via unica.
- Línea eléctrica.
- Línea telefónica.
- Edificación-Edif. en ruinas.
- Torre metálica-Apoyo de hormigón.
- Tapia-Alambrada-Valla.
- Vértice geodésico de 1º orden.
- Vértice geodésico de orden inferior-Topográfico.
- Señal de nivelación.
- Punto de apoyo.
- Gasoducto.
- Oleoducto.
- Otras conducciones subterráneas.
- Límite de nación.
- Límite de comunidad autónoma.
- Límite de término municipal.
- Límite de concejo.
- Río.
- Arroyo o regata.
- Canal.
- Acequia-Vaguada-Barranco.
- Pozo-Balsa-Fuente-Piscina.
- Curvas de nivel-Curvas de depresión-Atitud.
- Desmonte o terraplén.
- Terreno abancalado.
- Parcelario visto.

### USOS DE SUELO

A Arrozal	J Jardín, Zona Verde
CI Coníferas	L Labor
Ep Enal-Pastos	Mt Matorral
Fd Frondosas	O Olivar
Ff Frutales	P Pradera
He Hedechal	Rc Rocosos-Improductivo
H Huerta, Regadío	V Viña



DIVISION: 1:5.000 HOJA: 171 (6-3)

1	2	3	4	5	6	7	8
1							
2							
3							
4							
5							
6							
7							
8							

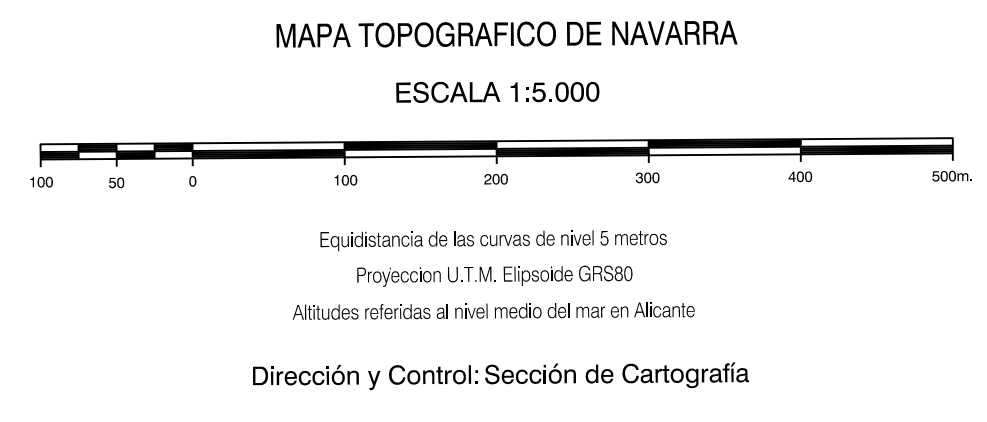
DIVISION ADMINISTRATIVA

1	251
---	-----

Lineas Límites de Municipio y Concejo

INFORMACION COMPLEMENTARIA

<b>COMUNIDAD FORAL DE NAVARRA</b> 251 Viana <b>COMUNIDAD AUTONOMA VASCA</b> 1 Oyoñ	<b>FORMACION INICIAL</b> <b>VUELO</b> Fecha: SEPTIEMBRE 1962 Escala: 1:50.000 Realizado por: A2MUT, S.A.	<b>ACTUALIZACION</b> <b>VUELO</b> Fecha: AGOSTO 1998 Escala: 1:50.000 Realizado por: ADMUT, S.A.
	<b>RESTITUCION</b> Fecha: OCTUBRE 1994 Apoyados: BCS, PS, S20000 Realizado por: T.C.S.A.	<b>RESTITUCION</b> Fecha: JUNIO 1999 Apoyados: DAP, PS, S20000 Realizado por: T.C.S.A.



INFRAESTRUCTURA GEODESICA Y TOPOGRAFICA

VERTICES Y SEÑALES NIVELACION	Coordenadas:			PUNTOS DE APOYO	Coordenadas:		
	X	Y	Z		X	Y	Z
				138006	548.453,112	4.711.358,602	597,555
				138503	548.335,174	4.711.158,969	539,061
				139005	548.497,375	4.710.930,030	529,735
				3866472	546.491,857	4.711.470,850	549,945