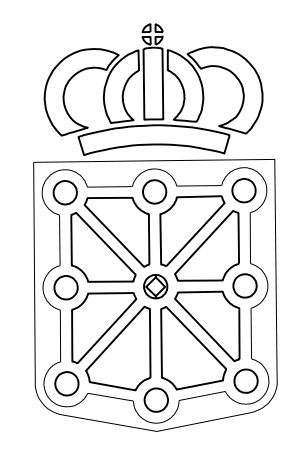


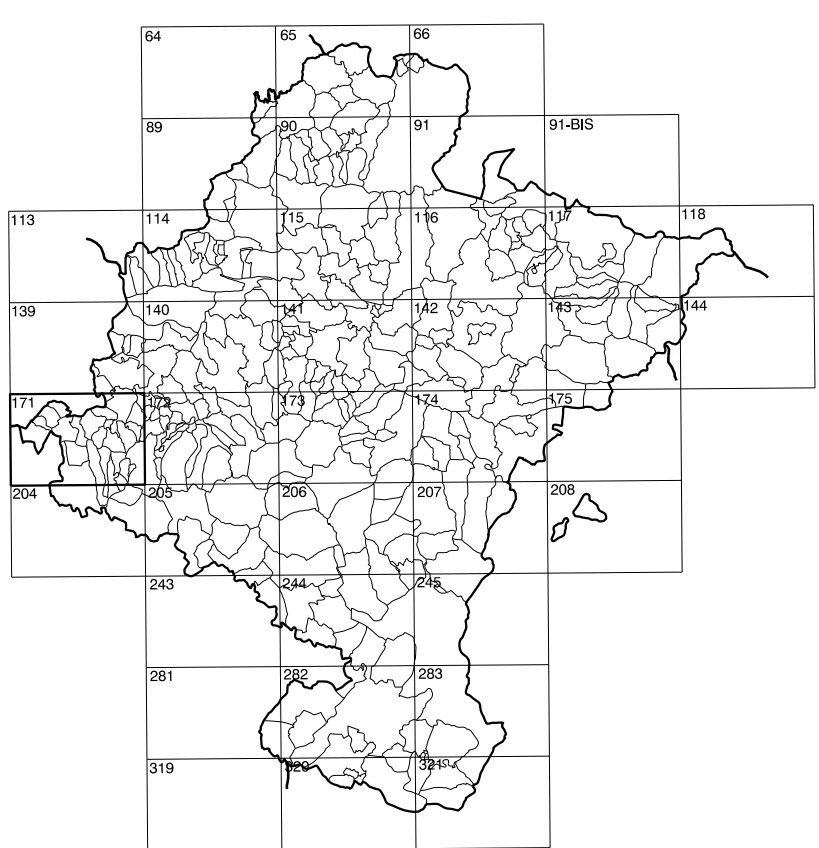
171(5-4)	171(5-5)	171(5-6)
171(6-4)	171(6-5)	171(6-6)
171(7-4)	171(7-5)	171(7-6)

# COMUNIDAD FORAL DE NAVARRA

1:50.000	1:5.000	VALDECULARIN
171	6-5	



**GOBIERNO DE NAVARRA**  
 DEPARTAMENTO DE OBRAS PUBLICAS  
 TRANSPORTES Y COMUNICACIONES  
 SERVICIO DE OBRAS PUBLICAS



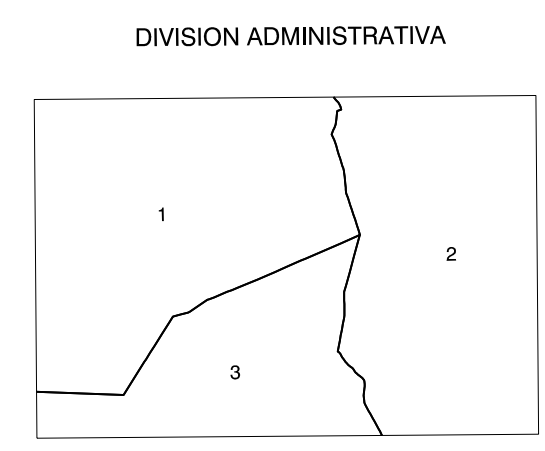
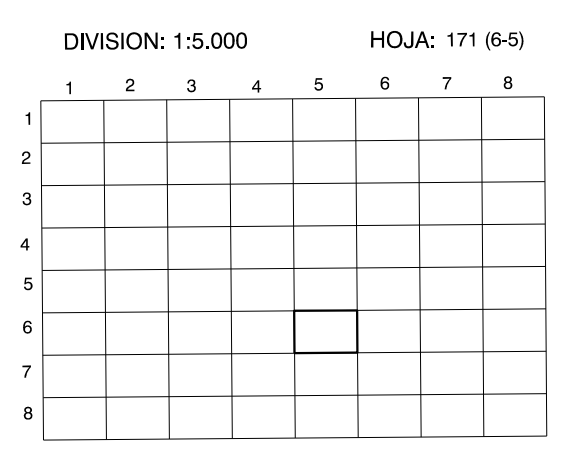
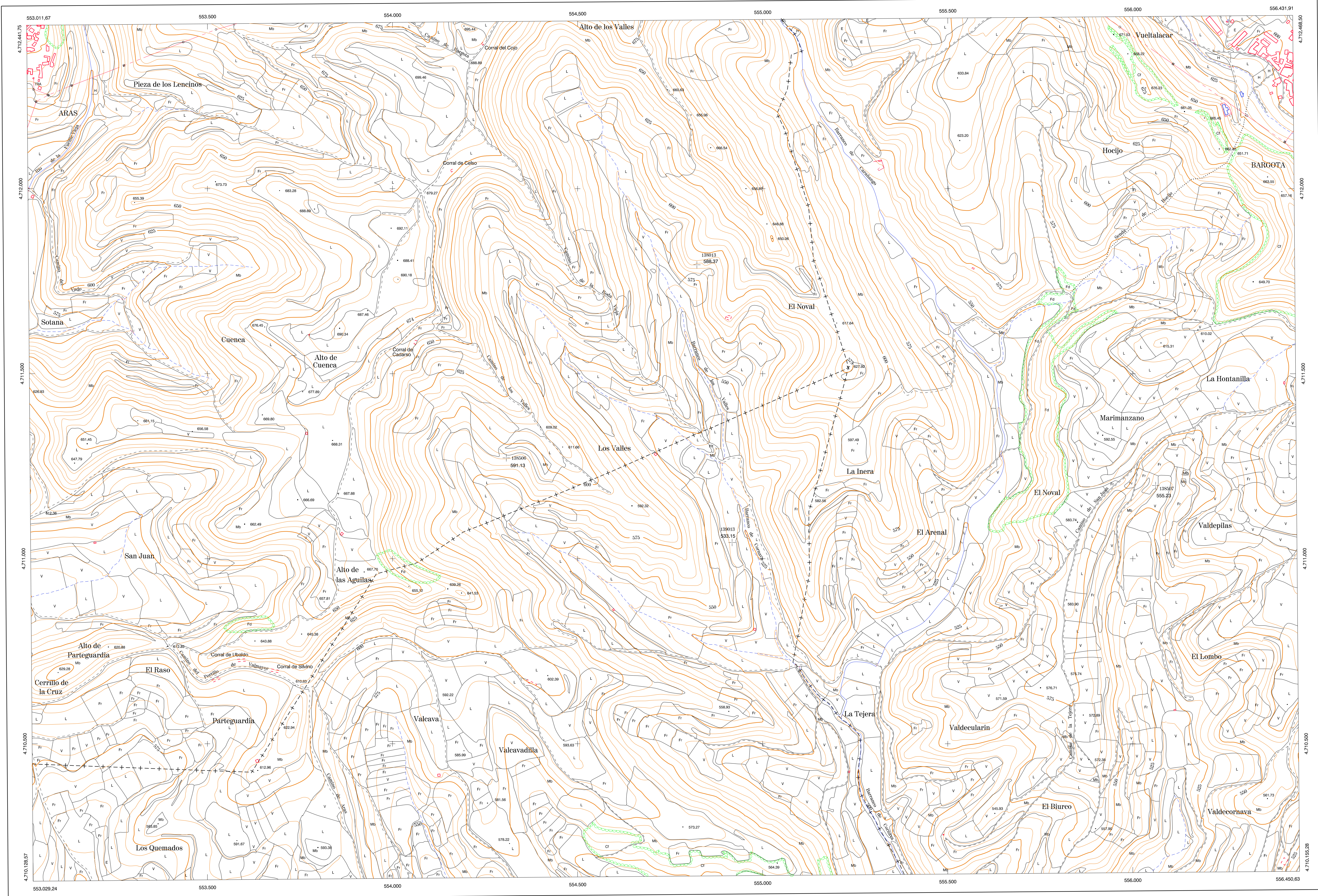
DIVISION DEL TERRITORIO EN HOJAS 1:50.000

**SIGNOS CONVENCIONALES**

- Autopista-Autovía.
- Red de interés general.
- Red de interés de la Comunidad Foral.
- Red comarcal.
- Red local.
- Camino pavimentado.
- Camino sin pavimentar.
- Senda-Cañada.
- Ferrocarril vía electrificada.
- Ferrocarril vía doble.
- Ferrocarril vía única.
- Línea eléctrica.
- Línea telefónica.
- Edificación-Edif. en ruinas.
- Torre metálica-Apoyo de hornigón.
- Tapiá-Alambrada-Valla.
- Vértice geodésico de 1º orden.
- Vértice geodésico de orden inferior-Topográfico.
- Señal de nivelación.
- Punto de apoyo.
- Gasoducto.
- Oleoducto.
- Otras conducciones subterráneas.
- Límite de nación.
- Límite de comunidad autónoma.
- Límite de término municipal.
- Límite de concejo.
- Río.
- Arroyo o regata.
- Canal.
- Acoquia-Vaguada-Barranco.
- Pozo-Balsa-Fuente-Piscina.
- Curvas de nivel-Curvas de depresión-Altitud.
- Desmonte o terraplén.
- Terreno abancaldado.
- Parcelario visto.

**USOS DE SUELO**

- Cf Coniferas
- E Erial
- Fd Frondosas
- Fr Frutales
- Hh Halsechal
- H Huerta-Rregadio
- L Labor-Secano
- Ma Monte alto
- Mb Monte bajo
- O Olivar
- P Pastos-Pradera
- V Viña
- J Jardín

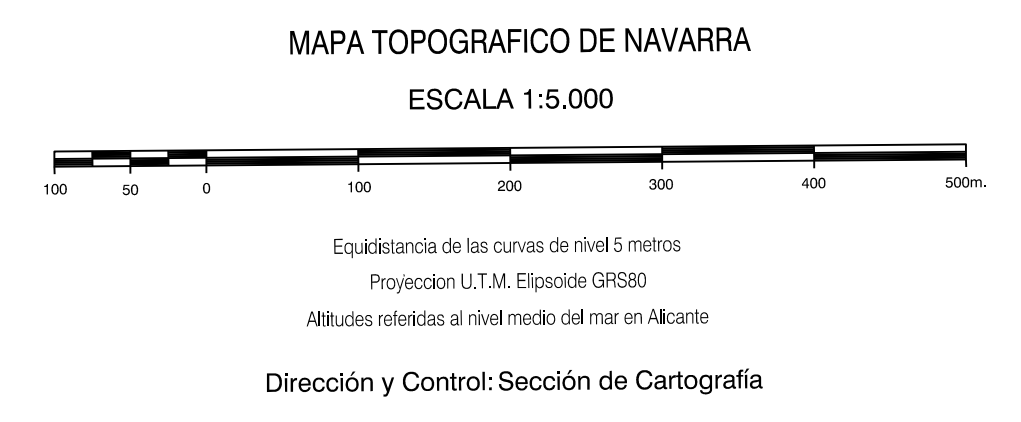


- 1.- Aras
- 2.- Bargota
- 3.- Viana

**INFORMACION COMPLEMENTARIA**

**VUELO**  
 Escala: 1/20.000  
 Fecha: JUNIO-1.993  
 Empresa: CETFA

**RESTITUCION**  
 Instrumento: BC3, BBS, P3 Y SD2000  
 Fecha: JUNIO-1.994  
 Empresa: TRABAJOS CATASTRALES S.A.



**INFRAESTRUCTURA GEODESICA Y TOPOGRAFICA**

VERTICES Y SEÑALES NIVELACION	Coordenadas:			PUNTOS DE APOYO	Coordenadas:		
	X	Y	Z		X	Y	Z
				139013	554.822.821	4.711.794.202	588.376
				139506	554.307.928	4.711.272.599	591.136
				138507	556.062.241	4.711.197.741	555.237
				139013	554.917.916	4.711.043.586	533.159