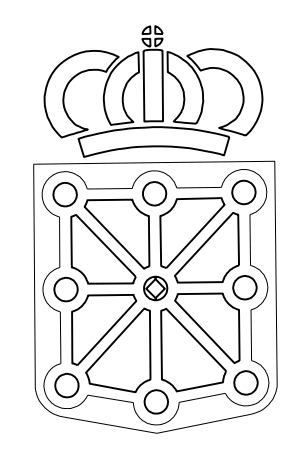


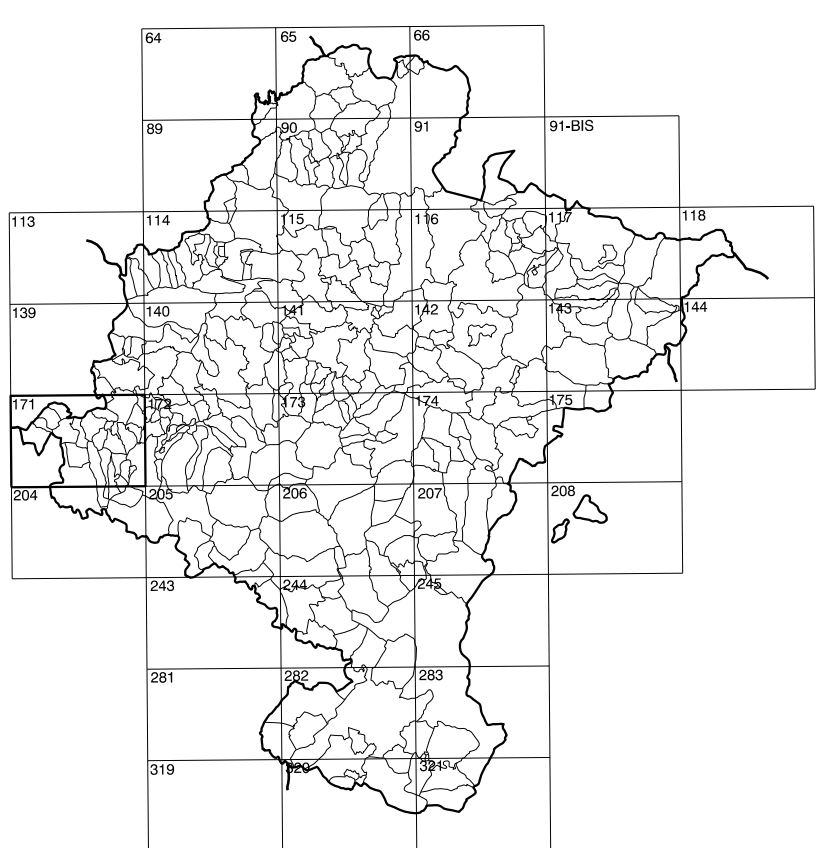
171(6-5)	171(6-6)	171(6-7)
171(7-5)	171(7-6)	171(7-7)
171(8-5)	171(8-6)	171(8-7)

COMUNIDAD FORAL DE NAVARRA

1:50.000	1:5.000	ARBANTA
171	7-6	



GOBIERNO DE NAVARRA
 DEPARTAMENTO DE OBRAS PUBLICAS
 TRANSPORTES Y COMUNICACIONES
 SERVICIO DE OBRAS PUBLICAS



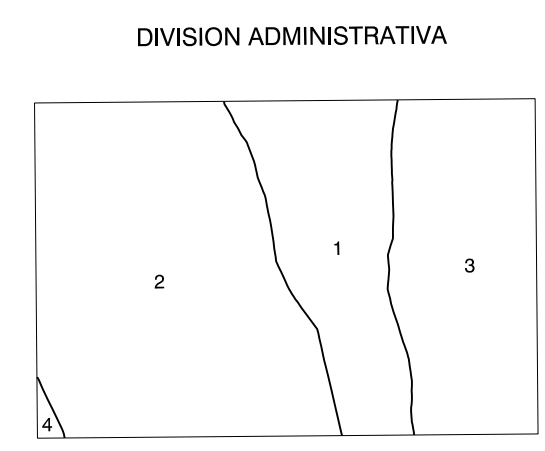
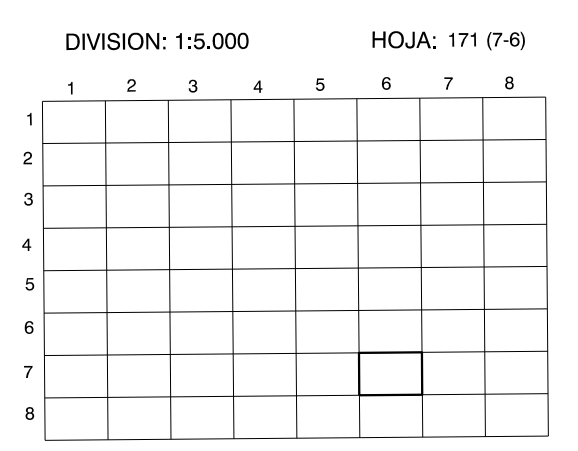
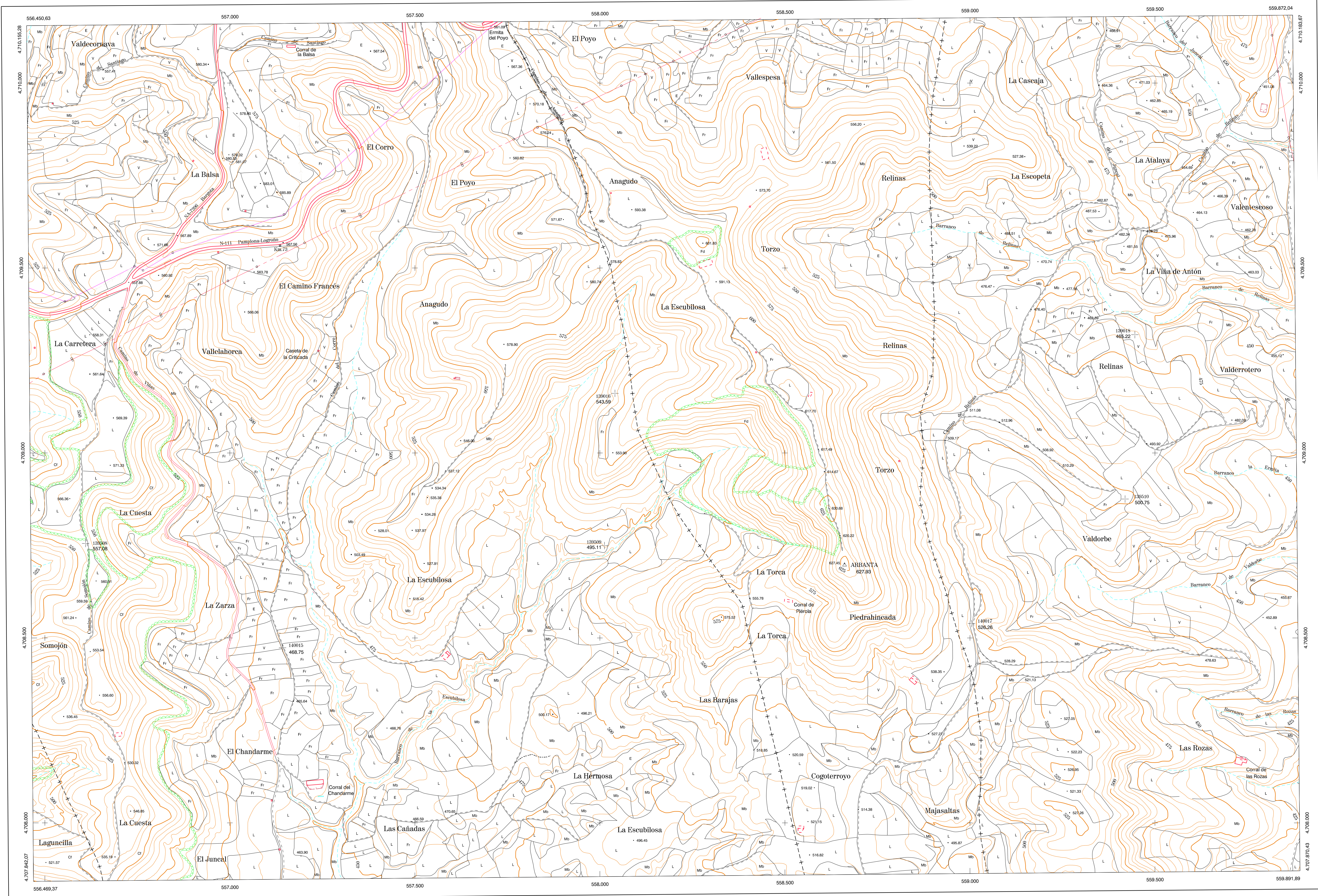
DIVISION DEL TERRITORIO EN HOJAS 1:50.000

SIGNOS CONVENCIONALES

- Autopista-Autovía.
- Red de interés general.
- Red de interés de la Comunidad Foral.
- Red comarcal.
- Red local.
- Camino pavimentado.
- Camino sin pavimentar.
- Senda-Cañada.
- Ferrocarril vía electrificada.
- Ferrocarril vía doble.
- Ferrocarril vía única.
- Línea eléctrica.
- Línea telefónica.
- Edificación-Edif. en ruinas.
- Torre metálica-Apoyo de hormigón.
- Tapla-Alambrada-Vala.
- Vértice geodésico de 1º orden.
- Vértice geodésico de orden inferior-Topográfico.
- Señal de nivelación.
- Punto de apoyo.
- Gasoducto.
- Oleoducto.
- Otras conducciones subterráneas.
- Limite de nación.
- Limite de comunidad autónoma.
- Limite de término municipal.
- Limite de concejo.
- Río.
- Arroyo o regata.
- Canal.
- Acequia-Vaguada-Barranco.
- Pozo-Balsa-Fuente-Piscina.
- Curvas de nivel-Curvas de depresión-Altitud.
- Desmonte o terraplén.
- Terreno abancalado.
- Parcelario viés.

USOS DE SUELO

- Cf Coníferas
- E Erial
- Fd Frondosas
- Fr Frutales
- Hh Hielcal
- H Huerta-Regadío
- L Labor-Secano
- Ma Monte alto
- Mb Monte bajo
- O Olivar
- P Pastos-Pradera
- V Viña
- J Jardín



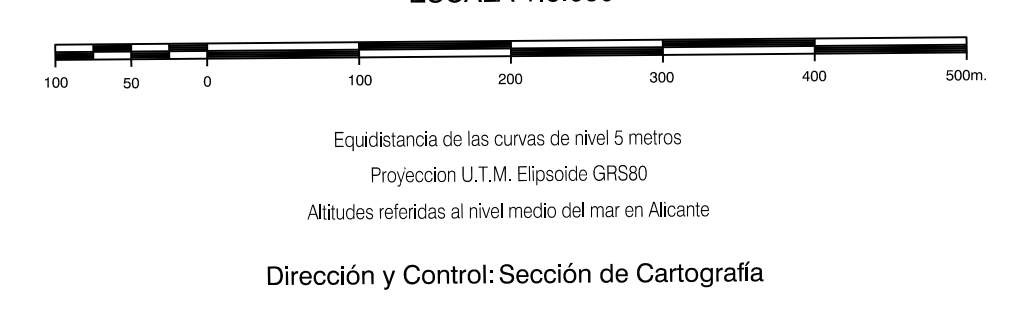
- 1.- Armañanzas
- 2.- Bargota
- 3.- Torres del Río
- 4.- Viana

INFORMACION COMPLEMENTARIA

VUELO
 Escala: 1/20.000
 Fecha: JUNIO-1.993
 Empresa: CETFA

RESTITUCION
 Instrumento: BC3, BBS, P3 Y SD2000
 Fecha: JUNIO-1.994
 Empresa: TRABAJOS CATASTRALES S.A.

MAPA TOPOGRAFICO DE NAVARRA
 ESCALA 1:5.000



INFRAESTRUCTURA GEODESICA Y TOPOGRAFICA

VERTICES Y SEÑALES NIVELACION	Coordenadas:			PUNTOS DE APOYO	Coordenadas:		
	X	Y	Z		X	Y	Z
ARBANTA	558.660.903	4.708.698.160	627.932	139016	558.041.110	4.708.160.963	543.591
				139018	559.446.196	4.708.319.659	465.217
				139508	556.610.533	4.708.755.181	557.082
				139509	558.012.826	4.708.749.531	495.105
				139510	559.419.622	4.708.675.346	500.754
				140015	557.142.793	4.708.473.225	468.747
				140017	560.004.763	4.708.538.814	528.260

171 (7-6)

HOJA 171 (7-6)