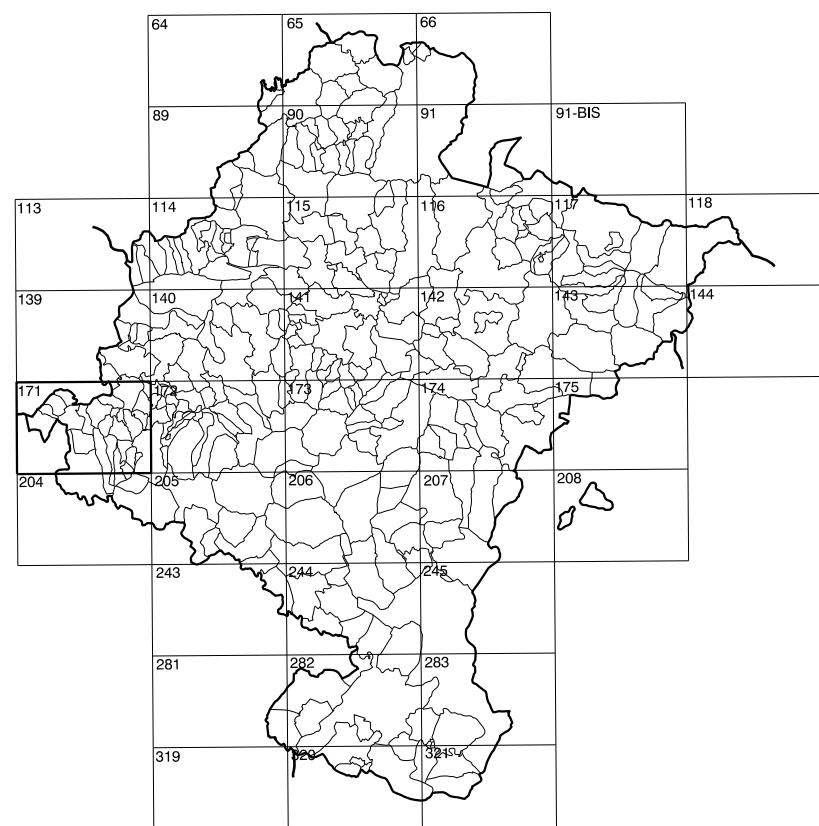


**GOBIERNO DE NAVARRA**  
 DEPARTAMENTO DE OBRAS PUBLICAS  
 TRANSPORTES Y COMUNICACIONES  
 SERVICIO DE OBRAS PUBLICAS



DIVISION DEL TERRITORIO EN HOJAS 1:50.000

SIGNOS CONVENCIONALES

- Autopista-Autovía.
- Red de interés general.
- Red de interés de la Comunidad Foral.
- Red comarcal.
- Red local.
- Camino pavimentado.
- Camino sin pavimentar.
- Senda-Cañada.
- Ferrocarril vía electrificada.
- Ferrocarril vía doble.
- Ferrocarril vía única.
- Línea eléctrica.
- Línea telefónica.
- Edificación-Est. en ruínas.
- Torre metélica-Apoyo de hormigón.
- Tapia-Alambrada-Valla.
- Vertice geodésico de 1º orden.
- Vertice geodésico de orden inferior-Topográfico.
- Señal de nivelación.
- Punto de apoyo.
- Gasoducto.
- Oleoducto.
- Otras conducciones subterráneas.
- Limite de nación.
- Limite de comunidad autónoma.
- Limite de término municipal.
- Limite de concejo.
- Río.
- Arroyo o regata.
- Canal.
- Acequia-Vaguada-Barranco.
- Pozo-Balsa-Fuente-Piscina.
- Curvas de nivel-Curvas de depresión-Altitud.
- Desmonte o terraplén.
- Terreno abancalado.
- Parcelario vieto.

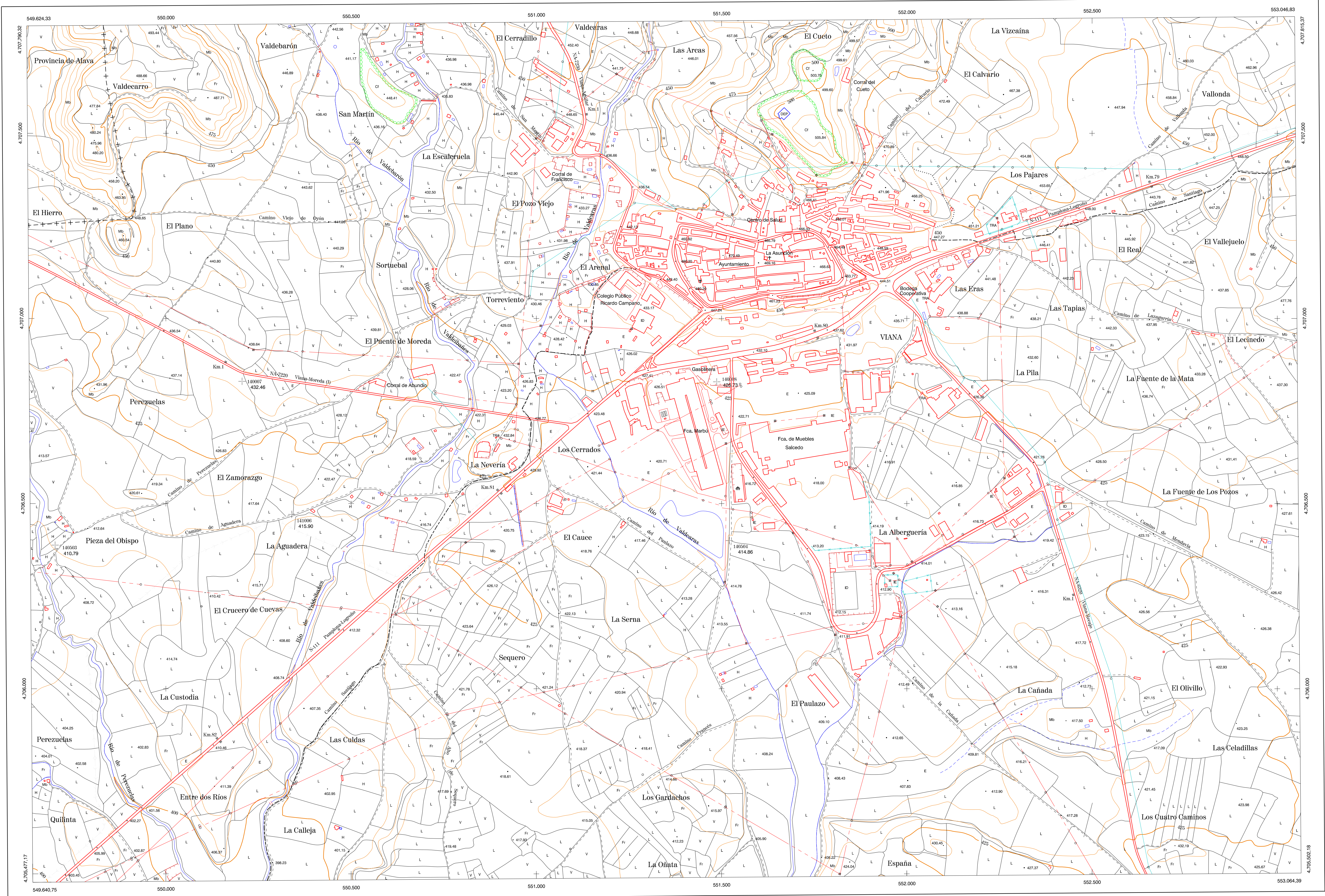
USOS DE SUELO

- Cf Conteras
- Erial Erial
- Fd Frondosas
- Hb Hielcal
- H Huerta-Regadío
- L Labor-Secano
- Ma Monte alto
- Mb Monte bajo
- O Olivar
- P Pastos-Pradera
- V Viña
- J Jardín

1:50.000	1:5.000	<b>VIANA</b>
<b>171</b>	<b>8-4</b>	

# COMUNIDAD FORAL DE NAVARRA

171(7-3)	171(7-4)	171(7-5)
171(8-3)	171(8-4)	171(8-5)
204(1-3)	204(1-4)	204(1-5)



DIVISION: 1:5.000 HOJA: 171 (8-4)

1	2	3	4	5	6	7	8
1							
2							
3							
4							
5							
6							
7							
8							

DIVISION ADMINISTRATIVA

1							

1.- Comunidad Autónoma Vasca

2.- Viana

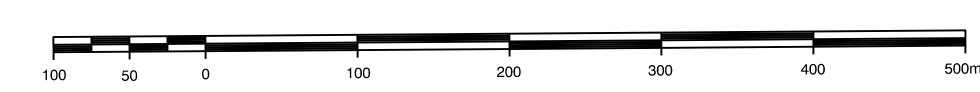
INFORMACION COMPLEMENTARIA

**VUELO**  
 Escala: 1/20.000  
 Fecha: JUNIO-1.993  
 Empresa: CETFA

**RESTITUCION**  
 Instrumento: BC3, BBS, P3 Y SD2000  
 Fecha: JUNIO-1.994  
 Empresa: TRABAJOS CATASTRALES S.A.

MAPA TOPOGRAFICO DE NAVARRA

ESCALA 1:5.000



Equidistancia de las curvas de nivel 5 metros

Proyeccion U.T.M. Elipsoide GRS80

Altitudes referidas al nivel medio del mar en Alicante

Dirección y Control: Sección de Cartografía

INFRAESTRUCTURA GEODESICA Y TOPOGRAFICA

VERTICES Y SEÑALES NIVELACION	Coordenadas:			PUNTOS DE APOYO	Coordenadas:		
	X	Y	Z		X	Y	Z
				140007	550.205.977	4.706.830.073	432.460
				140008	551.487.279	4.706.828.634	426.730
				140503	549.701.358	4.706.887.762	410.790
				140504	551.521.302	4.706.399.950	414.860
				141006	550.340.030	4.706.470.782	415.900

171 (8-4)

