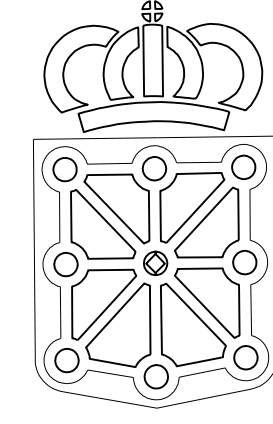


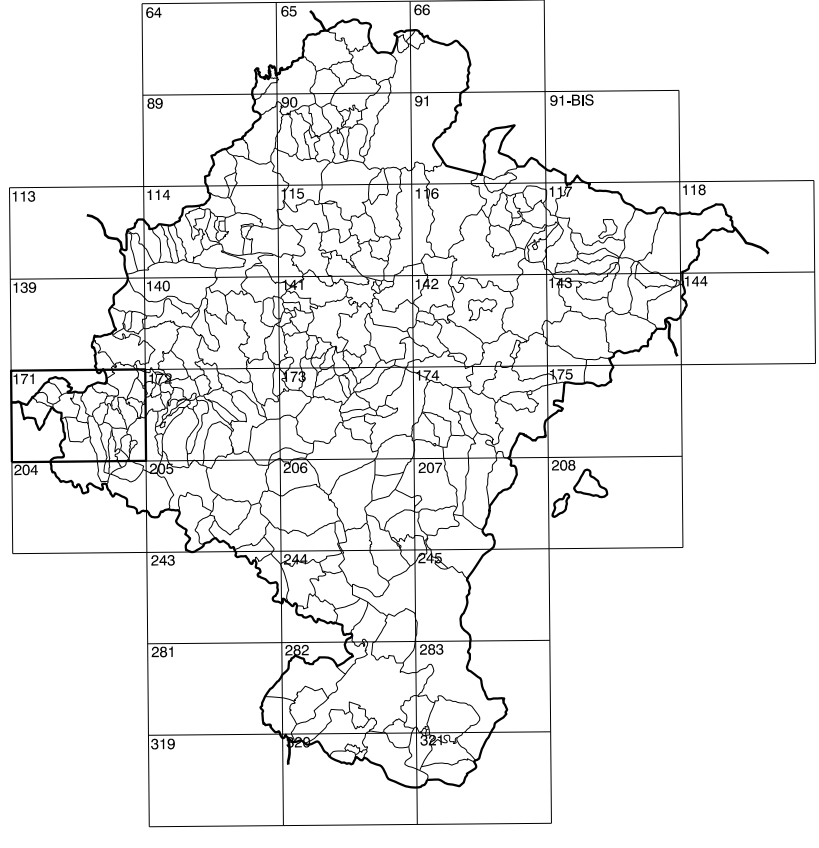
171(7-6)	171(7-7)	171(7-8)
171(8-6)	171(8-7)	171(8-8)
204(1-6)	204(1-7)	204(1-8)

COMUNIDAD FORAL DE NAVARRA

1:50.000	1:5.000	BALSILLAS
171	8-7	



GOBIERNO DE NAVARRA
 DEPARTAMENTO DE OBRAS PUBLICAS
 TRANSPORTES Y COMUNICACIONES
 SERVICIO DE OBRAS PUBLICAS



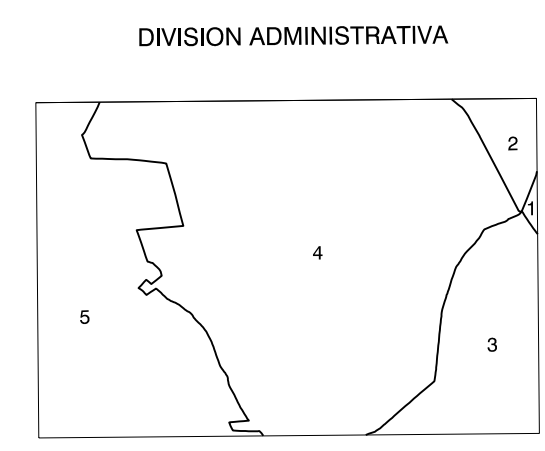
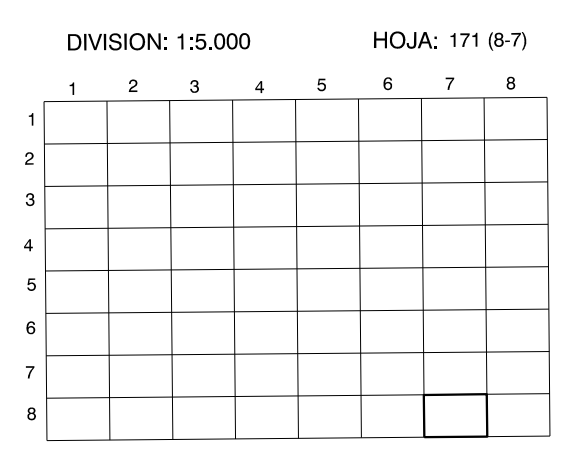
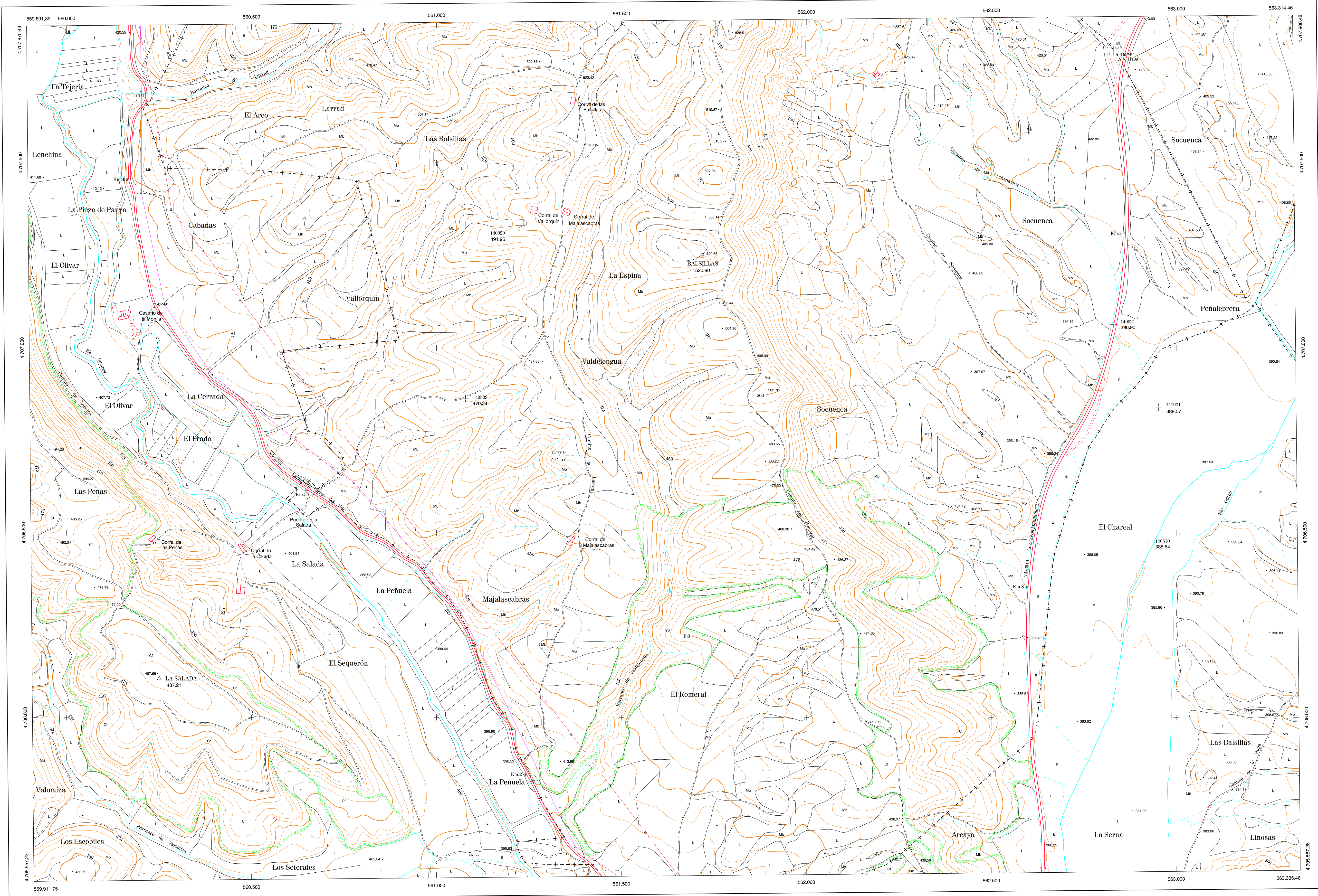
DIVISION DEL TERRITORIO EN HOJAS 1:50.000

SIGNOS CONVENCIONALES

- Autopista-Autovía.
- Red de interés general.
- Red de interés de la Comunidad Foral.
- Red comarcal.
- Red local.
- Camino pavimentado.
- Camino sin pavimentar.
- Senda-Cañada.
- Ferrocarril vía electrificada.
- Ferrocarril vía doble.
- Ferrocarril vía única.
- Línea eléctrica.
- Línea telefónica.
- Edificación-Edif. en ruinas.
- Torre metálica-Apoyo de hormigón.
- Tapiá-Alambrada-Valla.
- Vértice geodésico de 1º orden.
- Vértice geodésico de orden inferior-Topográfico.
- Señal de nivelación.
- Punto de apoyo.
- Gasoducto.
- Cableoducto.
- Otras conducciones subterráneas.
- Límite de nación.
- Límite de comunidad autónoma.
- Límite de término municipal.
- Límite de concejo.
- Río.
- Arroyo o regata.
- Canal.
- Acequia-Vaguada-Barranco.
- Pozo-Balsa-Fuente-Piscina.
- Curvas de nivel-Curvas de depresión-Altitud.
- Desmante o terraplén.
- Terreno abancado.
- Parcelario visto.

USOS DE SUELO

- Cl Conteras
- E Erial
- Fd Frondosas
- Fr Frutales
- He Hielizal
- H Huerta-Regadío
- L Labor-Secano
- Ma Monte alto
- Mb Monte bajo
- O Olivar
- P Pastos-Pradera
- V Viña
- J Jardín



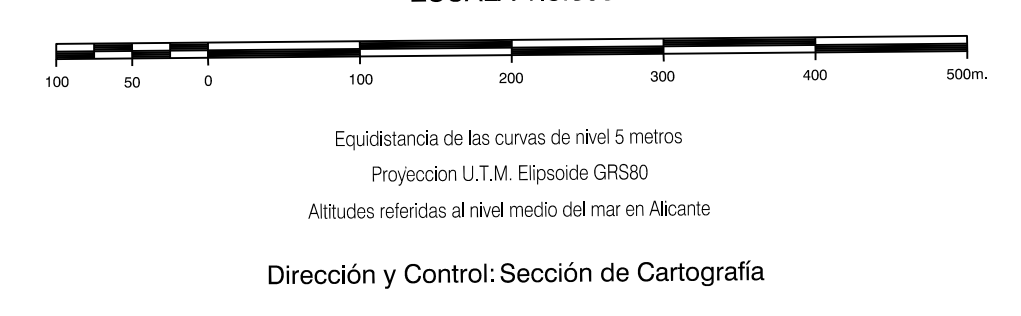
- 1.- Los Arcos
- 2.- El Busto
- 3.- Lazagurta
- 4.- Sansol
- 5.- Torres del Río

INFORMACION COMPLEMENTARIA

VUELO
 Escala: 1/20.000
 Fecha: JUNIO-1.993
 Empresa: CETFA

RESTITUCION
 Instrumento: BC3, B85, P3 Y SD2000
 Fecha: JUNIO-1.994
 Empresa: TRABAJOS CATASTRALES S.A.

MAPA TOPOGRAFICO DE NAVARRA
 ESCALA 1:5.000



INFRAESTRUCTURA GEODÉSICA Y TOPOGRÁFICA

VÉRTECES Y SEÑALES NIVELACION	Coordenadas:			PUNTOS DE APOYO	Coordenadas:		
	X	Y	Z		X	Y	Z
BALSILLAS	561.717.312	4.707.252.404	520.909	140020	561.131.455	4.707.302.431	491.951
LA SALADA	560.250.543	4.706.106.847	487.217	140021	562.831.384	4.707.063.243	390.904
				140022	561.078.819	4.706.862.325	470.342
				140023	562.926.057	4.706.469.747	385.644
				141019	561.261.731	4.706.709.348	471.569
				141021	562.952.614	4.706.839.492	388.070