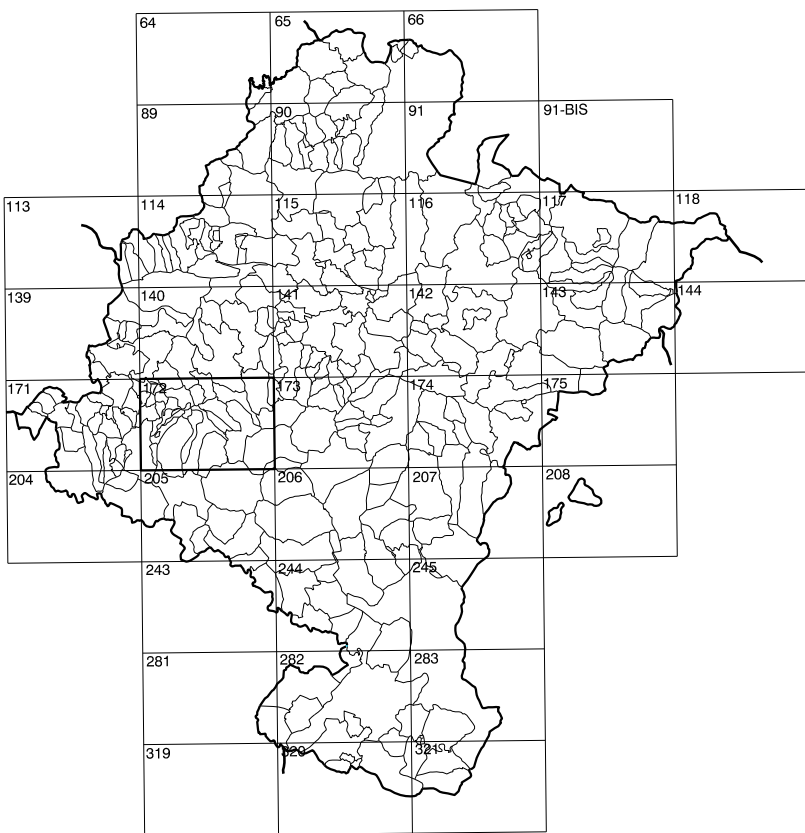


GOBIERNO DE NAVARRA
DEPARTAMENTO DE OBRAS PUBLICAS
TRANSPORTES Y COMUNICACIONES
SERVICIO DE OBRAS PUBLICAS



DIVISION DEL TERRITORIO EN HOJAS 1:50.000

SIGNOS CONVENCIONALES

- Autopista-Autovía
- Red de interés general
- Red de interés de la Comunidad Foral
- Red comarcal
- Red local
- Camino de Santiago
- Camino pavimentado
- Camino sin pavimentar
- Senda-Cañada
- Ferrocarril vía electrificada
- Ferrocarril vía doble
- Ferrocarril vía única
- Línea eléctrica
- Línea telefónica
- Edificación-Edif. en ruinas
- Torre metálica-Apoyo de hormigón
- Tapia-Alambreda-Valla
- Vértice geodésico de 1º orden
- Vértice geodésico de orden inferior-Topográfico
- Señal de nivelación
- Punto de apoyo
- Gasoducto
- Otras conducciones subterráneas
- Limite de nación
- Limite de comunidad autónoma
- Limite de término municipal
- Limite de concejo
- Rio
- Arroyo o regata
- Canal
- Acequia-Vaguada-Barranco
- Pozo-Balsa-Fuente-Piscina
- Curvas de nivel-Curvas de depresión-Altitud
- Desmonte o terraplén
- Terreno abancaldado
- Parcelario visto

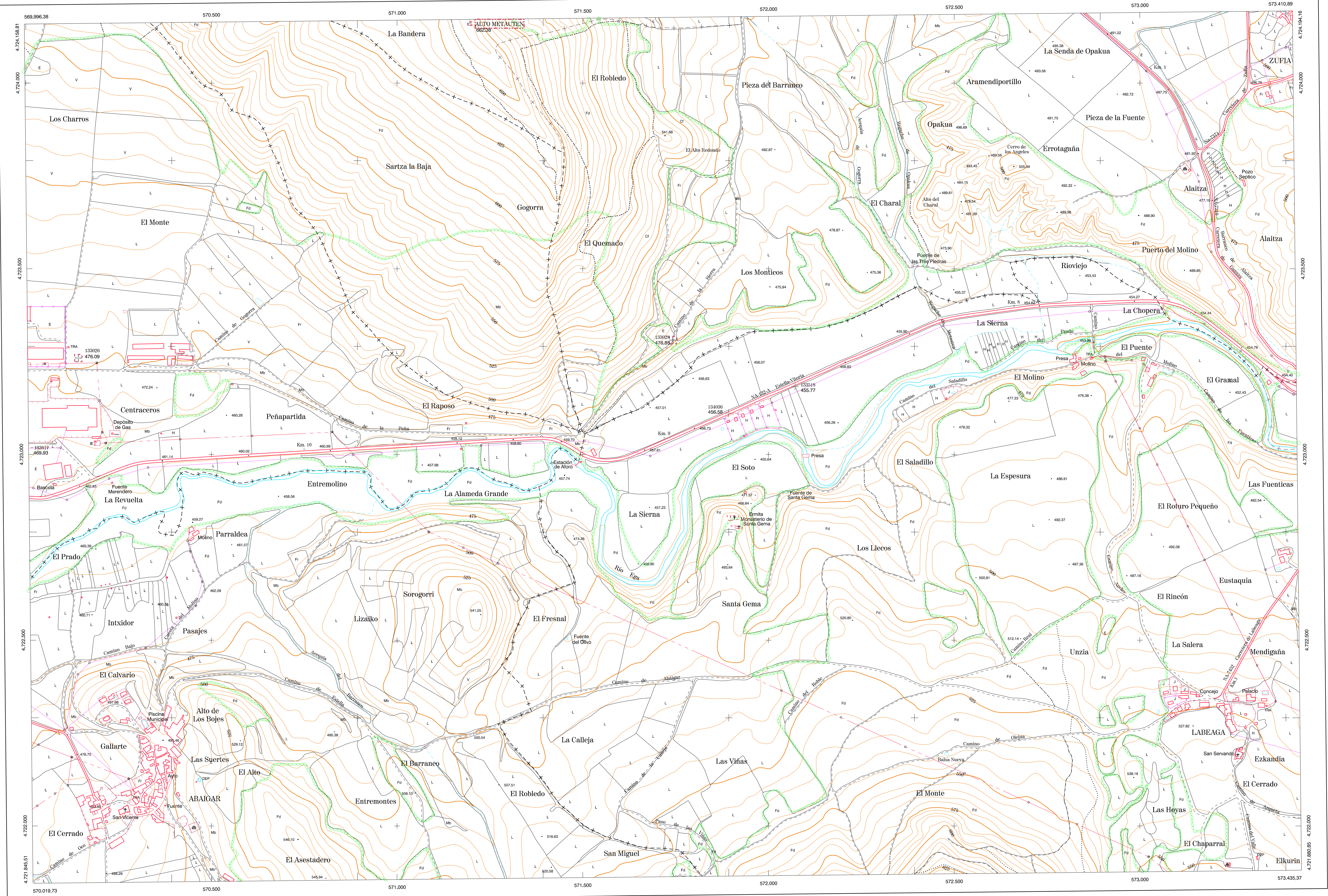
USOS DE SUELO

A	Arrozal	J	Jardín, Zona Verde
Cf	Coniferas	L	Labor
Ep	Erial - Pastos	Mt	Matorral
Fd	Fronterales	O	Olivar
Ff	Frutales	P	Piscina
He	Hedizcal	Rc	Rocoso - Improductivo
H	Huerta, Regadio	V	Viña

1:50.000	1:5.000	ABAIGAR
172	1-2	

COMUNIDAD FORAL DE NAVARRA

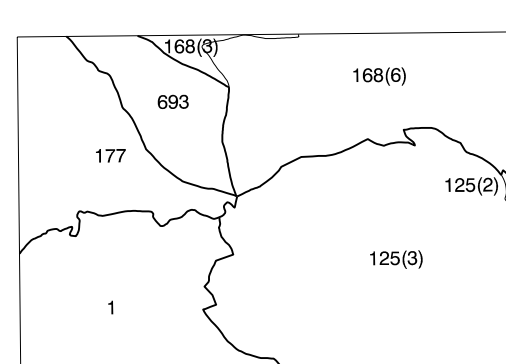
140(8-1)	140(8-2)	140(8-3)
172(1-1)	172(1-2)	172(1-3)
172(2-1)	172(2-2)	172(2-3)



DIVISION: 1:5.000 HOJA: 172 (1-2)

1	2	3	4	5	6	7	8
1							
2							
3							
4							
5							
6							
7							
8							

DIVISION ADMINISTRATIVA



COMUNIDAD FORAL DE NAVARRA

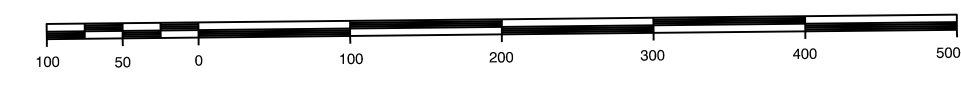
- 1 ABAIGAR
- 125 Igúzquiza
- 3 Labriaga
- 693 Sierra de Lóquiz
- 168 Metauten
- 3 Metauten
- 6 Eziza
- 177 Mañeru

INFORMACION COMPLEMENTARIA

FORMACION INICIAL	ACTUALIZACION
VUELO	VUELO
Fecha: SEPTIEMBRE 1962	Fecha: AGOSTO 1998
Escala: 1:20.000	Escala: 1:20.000
Realizado por: ADMUT. S.A.	Realizado por: ADMUT. S.A.
RESTITUCION	RESTITUCION
Fecha: OCTUBRE 1994	Fecha: JUNIO 1999
Aparatos: BCL P3, SD3000	Aparatos: DIAP P3, SD2000
Realizado por: T.C.S.A.	Realizado por: T.C.S.A.

MAPA TOPOGRAFICO DE NAVARRA

ESCALA 1:5.000



Equidistancia de las curvas de nivel 5 metros
Proyección U.T.M. Elipsoido GRS80
Alturas referidas al nivel medio del mar en Alicante
Dirección y Control: Sección de Cartografía

INFRAESTRUCTURA GEODESICA Y TOPOGRAFICA

VERTICES Y SEÑALES NIVELACION	Coordenadas:			PUNTOS DE APOYO	Coordenadas:		
	X	Y	Z		X	Y	Z
ALTO METAUTEN	571.195.393	4.724.159.660	662.379	133036	570.142.294	4.723.259.525	476.097
				133028	571.743.068	4.723.307.856	476.856
				133517	570.072.788	4.723.027.374	469.932
				133518	572.071.986	4.723.183.096	455.772
				134036	571.892.700	4.723.111.368	456.587