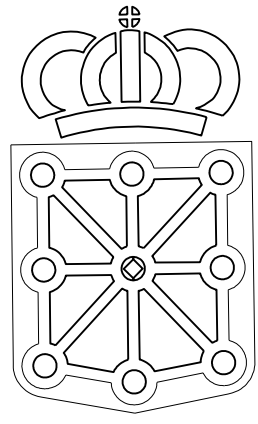


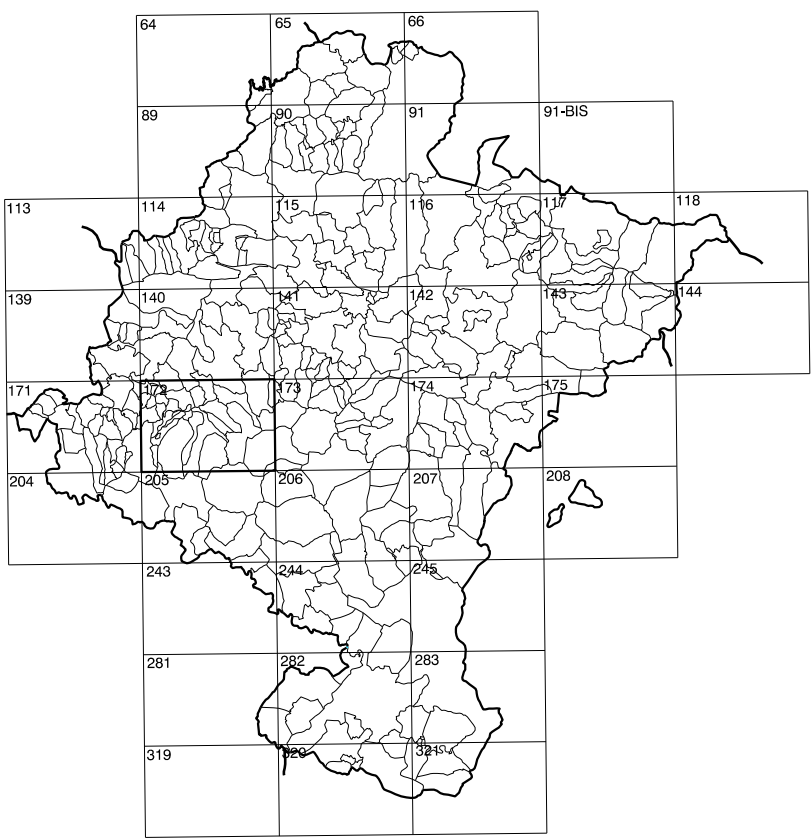
COMUNIDAD FORAL DE NAVARRA

140(8-2)	140(8-3)	140(8-4)
172(1-2)	172(1-3)	172(1-4)
172(2-2)	172(2-3)	172(2-4)

1:50.000	1:5.000	IGUZQUIZA
172	1-3	



GOBIERNO DE NAVARRA
DEPARTAMENTO DE OBRAS PUBLICAS
TRANSPORTES Y COMUNICACIONES
SERVICIO DE OBRAS PUBLICAS



DIVISION DEL TERRITORIO EN HOJAS 1:50.000

SIGNOS CONVENCIONALES

- Autopista-Autovía.
- Red de interés general.
- Red de interés de la Comunidad Foral.
- Red comarcal.
- Red local.
- Camino de Santiago.
- Camino pavimentado.
- Camino sin pavimentar.
- Senda-Cañada.
- Ferrocarril vía electrificada.
- Ferrocarril vía doble.
- Ferrocarril vía única.
- Línea eléctrica.
- Línea telefónica.
- Edificación-Edif. en ruinas.
- Torre metálica-Apoyo de hormigón.
- Tapia-Alambreda-Valle.
- Vértice geodésico de 1º orden.
- Vértice geodésico de orden inferior-Topográfico.
- Señal de nivelación.
- Punto de apoyo.
- Gasoducto.
- Oleoducto.
- Otras conducciones subterráneas.
- Límite de nación.
- Límite de comunidad autónoma.
- Límite de término municipal.
- Límite de concejo.
- Río.
- Arroyo o regata.
- Canal.
- Acequia-Vaguada-Barranco.
- Pozo-Balsa-Fuente-Piscina.
- Curvas de nivel-Curvas de depresión-Altitud.
- Desmonte o terraplén.
- Terreno abancaldado.
- Parcelario visto.

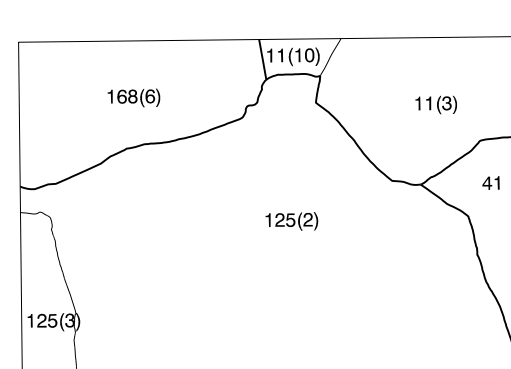
USOS DE SUELO

A	Arrozal	J	Jardín, Zona Verde
Cl	Coniferas	L	Labor
Ep	Erial- Pastos	Mt	Matorral
Fd	Frondosas	O	Olivar
Ff	Frutales	P	Pradaria
Hb	Hederales	Rc	Rozcoso- Improductivo
H	Huerta, Regadio	V	Vívia

DIVISION: 1:5.000 HOJA: 172 (1-3)

1	2	3	4	5	6	7	8

DIVISION ADMINISTRATIVA



COMUNIDAD FORAL DE NAVARRA

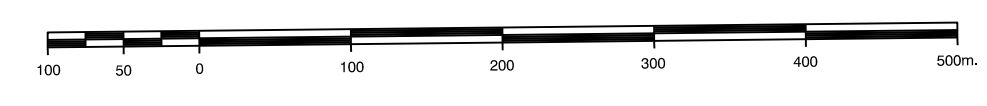
- 11 Allin
- 3 Arbeiza
- 10 Zubelzu
- 41 Arreaga
- 125 Iguzquiza
- 2 Labeaga
- 169 Matarren
- 6 Zúñiga

INFORMACION COMPLEMENTARIA

FORMACION INICIAL	ACTUALIZACION
VEUOLO	VEUOLO
Fecha: SEPTIEMBRE 1992	Fecha: AGOSTO 1998
Escala: 1:20.000	Escala: 1:20.000
Realizado por: AZMUT, S.A.	Realizado por: AZMUT, S.A.
RESTITUCION	RESTITUCION
Fecha: OCTUBRE 1994	Fecha: JUNIO 1999
Aparatos: BCL P3, SD2000	Aparatos: DXP, P3, SD2000
Realizado por: T.C.S.A.	Realizado por: T.C.S.A.

MAPA TOPOGRAFICO DE NAVARRA

ESCALA 1:5.000



Equidistancia de las curvas de nivel 5 metros
Proyección U.T.M. Etapas de GRS80
Alturas referidas al nivel medio del mar en Alicante
Dirección y Control: Sección de Cartografía

INFRAESTRUCTURA GEODESICA Y TOPOGRAFICA

VERTICES Y SEÑALES NIVELACION	Coordenadas:			PUNTOS DE APOYO	Coordenadas:		
	X	Y	Z		X	Y	Z
ZUFIA	573.815.384	4.723.575.283	565.579	133030	573.542.703	4.723.413.857	496.518
				133032	574.948.873	4.723.351.186	443.503
				133034	574.074.872	4.723.521.095	516.925
				133519	574.004.276	4.722.904.351	474.885
				133520	575.939.694	4.723.255.082	496.172
				134038	573.806.321	4.723.260.617	450.345
				134040	575.598.476	4.723.193.150	561.735