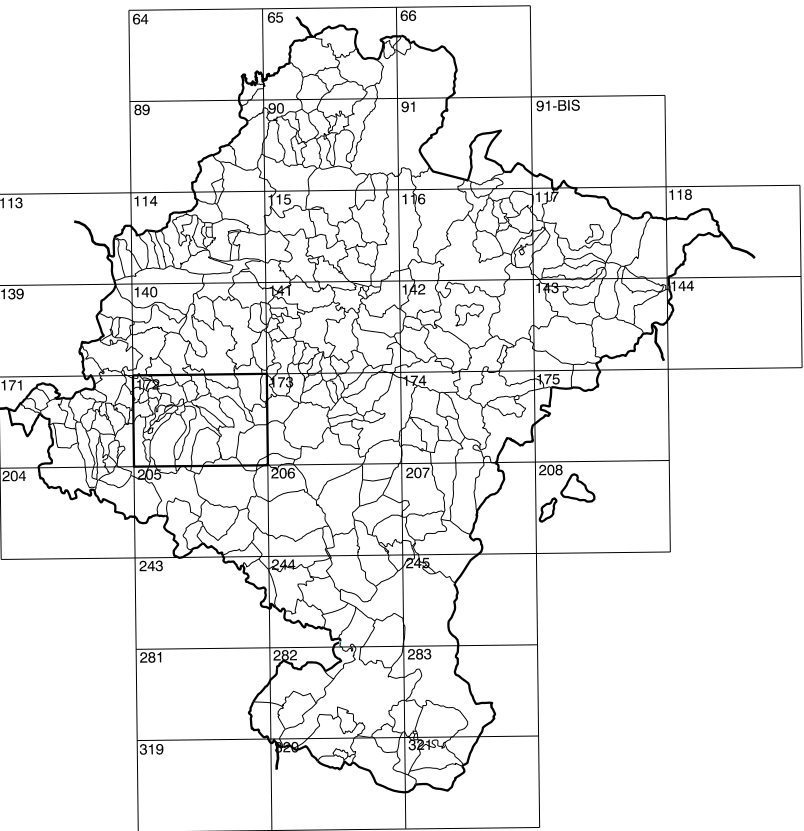


**GOBIERNO DE NAVARRA**  
DEPARTAMENTO DE OBRAS PUBLICAS  
TRANSPORTES Y COMUNICACIONES

SERVICIO DE OBRAS PUBLICAS



DIVISION DEL TERRITORIO EN HOJAS 1:50.000

SIGNOS CONVENCIONALES

- Autopista-Autovía.
- Red de interés general.
- Red de interés de la Comunidad Foral.
- Red comarcal.
- Red local.
- Camino de Santiago.
- Camino pavimentado.
- Camino sin pavimentar.
- Senda-Cañada.
- Ferrocarril vía electrificada.
- Ferrocarril vía doble.
- Ferrocarril vía única.
- Línea eléctrica.
- Línea telefónica.
- Edificación-Edif. en ruinas.
- Torre metálica-Apoyo de hormigón.
- Tapia-Alambrada-Valla.
- Vértice geodésico de 1º orden.
- Vértice geodésico de orden inferior-Topográfico.
- Señal de nivelación.
- Punto de apoyo.
- Gasoducto.
- Oleoducto.
- Otras conducciones subterráneas.
- Límite de nación.
- Límite de comunidad autónoma.
- Límite de término municipal.
- Límite de concejo.
- Río.
- Arroyo o regata.
- Canal.
- Acequia-Vaguada-Berriaco.
- Pozo-Balsa-Fuente-Piscina.
- Curvas de nivel-Curvas de depresión-Altitud.
- Desmonte o terraplén.
- Terreno abancalado.
- Parcelario visto.

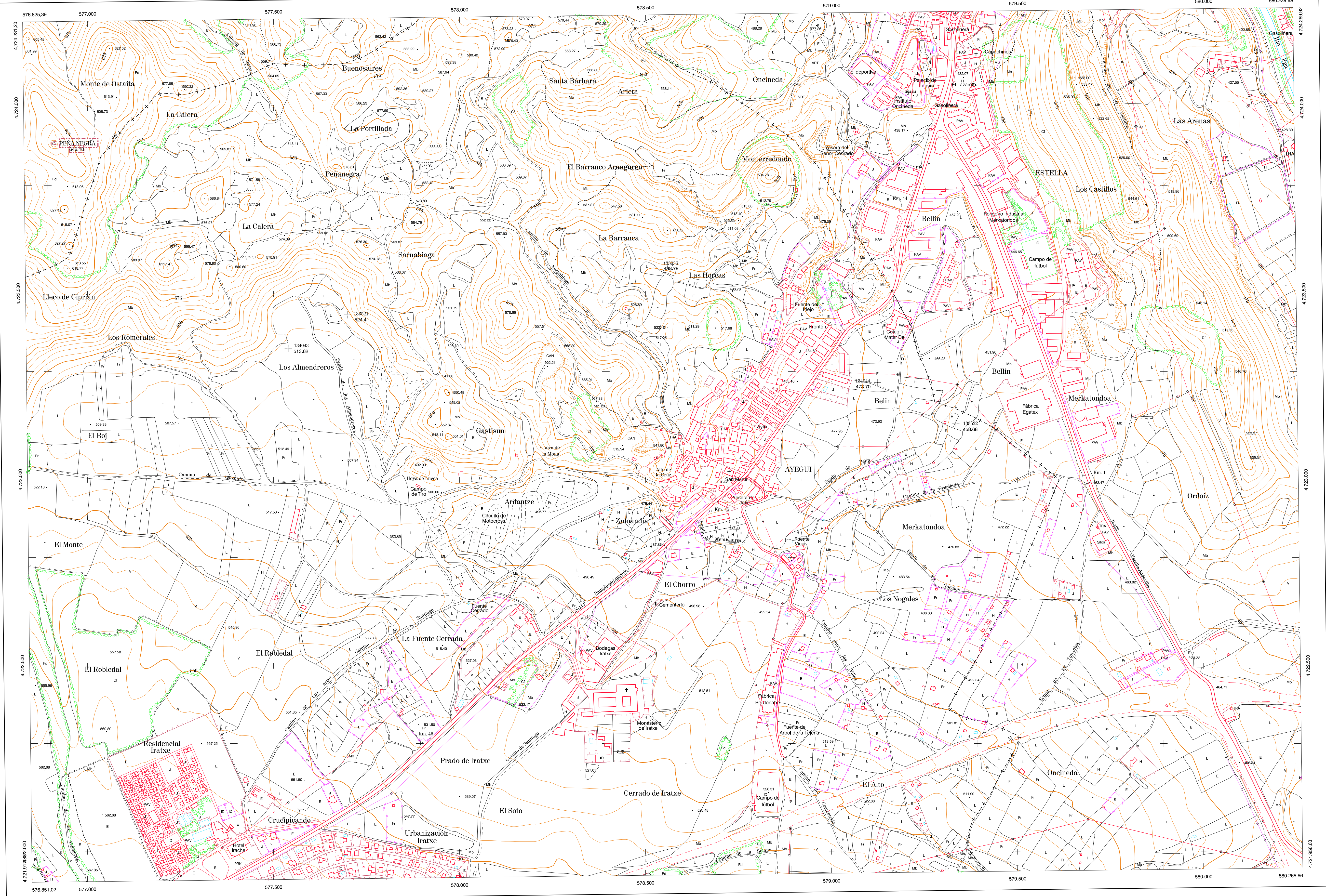
USOS DE SUELO

- |    |                 |    |                       |
|----|-----------------|----|-----------------------|
| A  | Arrozal         | J  | Jardín, Zona Verde    |
| Ci | Coníferas       | L  | Labor                 |
| Ep | Erilal - Pastos | Mt | Matorral              |
| Fd | Frondosas       | O  | Olivar                |
| Fr | Frutales        | P  | Pradera               |
| Ha | Heschal         | Rc | Rocoso - Improductivo |
| H  | Huerta, Regadio | V  | Vía                   |

1:50.000	1:5.000	AYEGUI
172	1-4	

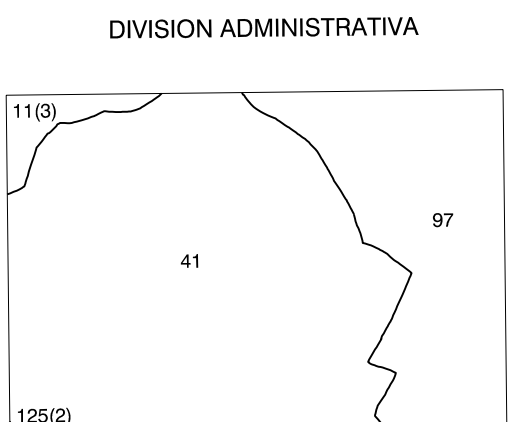
COMUNIDAD FORAL DE NAVARRA

140(8-3)	140(8-4)	140(8-5)
172(1-3)	172(1-4)	172(1-5)
172(2-3)	172(2-4)	172(2-5)



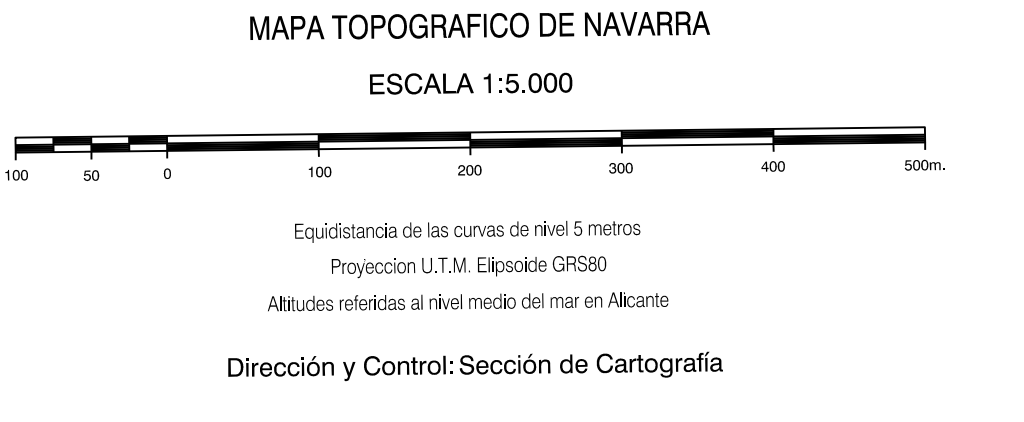
DIVISION: 1:5.000 HOJA: 172 (1-4)

1	2	3	4	5	6	7	8
1							
2							
3							
4							
5							
6							
7							
8							



INFORMACION COMPLEMENTARIA

COMUNIDAD FORAL DE NAVARRA	
11 Añin	
3 Arbelza	
41 Ayegui	
97 Estella	
125 Igúzquiza	
2 Igúzquiza	



INFRAESTRUCTURA GEODESICA Y TOPOGRAFICA

VERTICES Y SEÑALES NIVELACION	Coordenadas:			PUNTOS DE APOYO		
	X	Y	Z	X	Y	Z
PEÑA NEGRA	576.909.459	4.723.905.282	642.099	133036	578.531.119	4.723.963.691
				133521	577.699.809	4.723.943.666
				134043	579.334.285	4.723.152.011
				134044	577.539.980	4.723.353.580
				134044	579.123.550	4.723.261.479