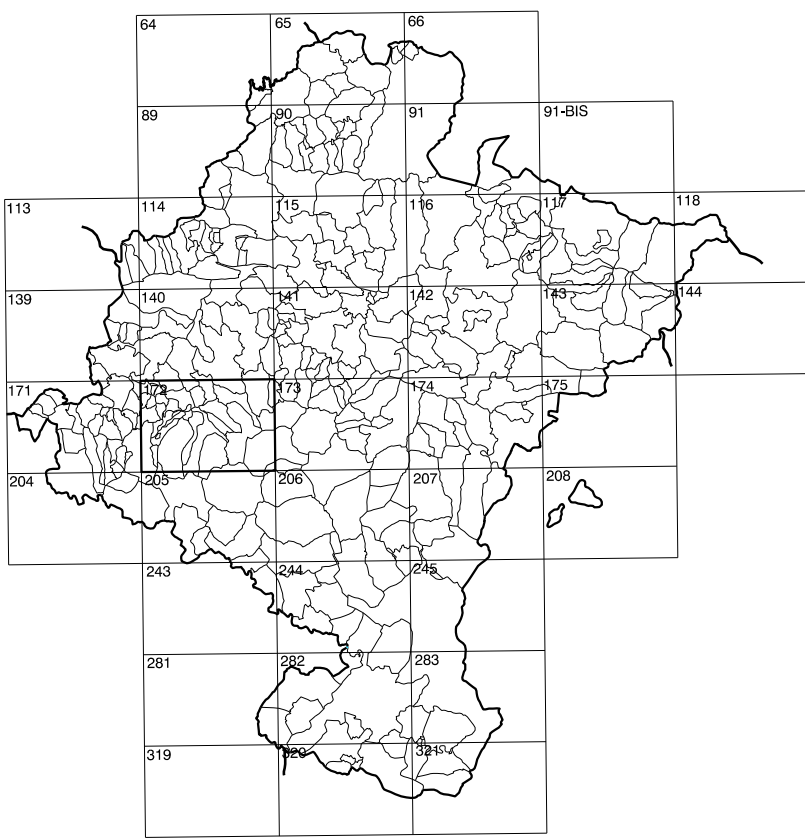


**GOBIERNO DE NAVARRA**  
 DEPARTAMENTO DE OBRAS PUBLICAS  
 TRANSPORTES Y COMUNICACIONES  
 SERVICIO DE OBRAS PUBLICAS



DIVISION DEL TERRITORIO EN HOJAS 1:50.000

SIGNOS CONVENCIONALES

- Autopista-Autovía.
- Red de interés general.
- Red de interés de la Comunidad Foral.
- Red comarcal.
- Red local.
- Camino de Santiago.
- Camino pavimentado.
- Camino sin pavimentar.
- Senda-Cañada.
- Ferrocarril vía electrificada.
- Ferrocarril vía doble.
- Ferrocarril vía única.
- Línea eléctrica.
- Línea telefónica.
- Edificación-Edif. en ruinas.
- Torre metálica-Apoyo de hormigón.
- Tapia-Alambreda-Valle.
- Vértice geodésico de 1º orden.
- Vértice geodésico de orden inferior-Topográfico.
- Señal de nivelación.
- Punto de apoyo.
- Gasoducto.
- Oleoducto.
- Otras conducciones subterráneas.
- Límite de nación.
- Límite de comunidad autónoma.
- Límite de término municipal.
- Límite de concejo.
- Río.
- Arroyo o regata.
- Canal.
- Acequia-Vaguada-Barranco.
- Pozo-Balsa-Fuente-Piscina.
- Curvas de nivel-Curvas de depresión-Altitud.
- Desmonte o terraplén.
- Terreno abancaldado.
- Parcelario visto.

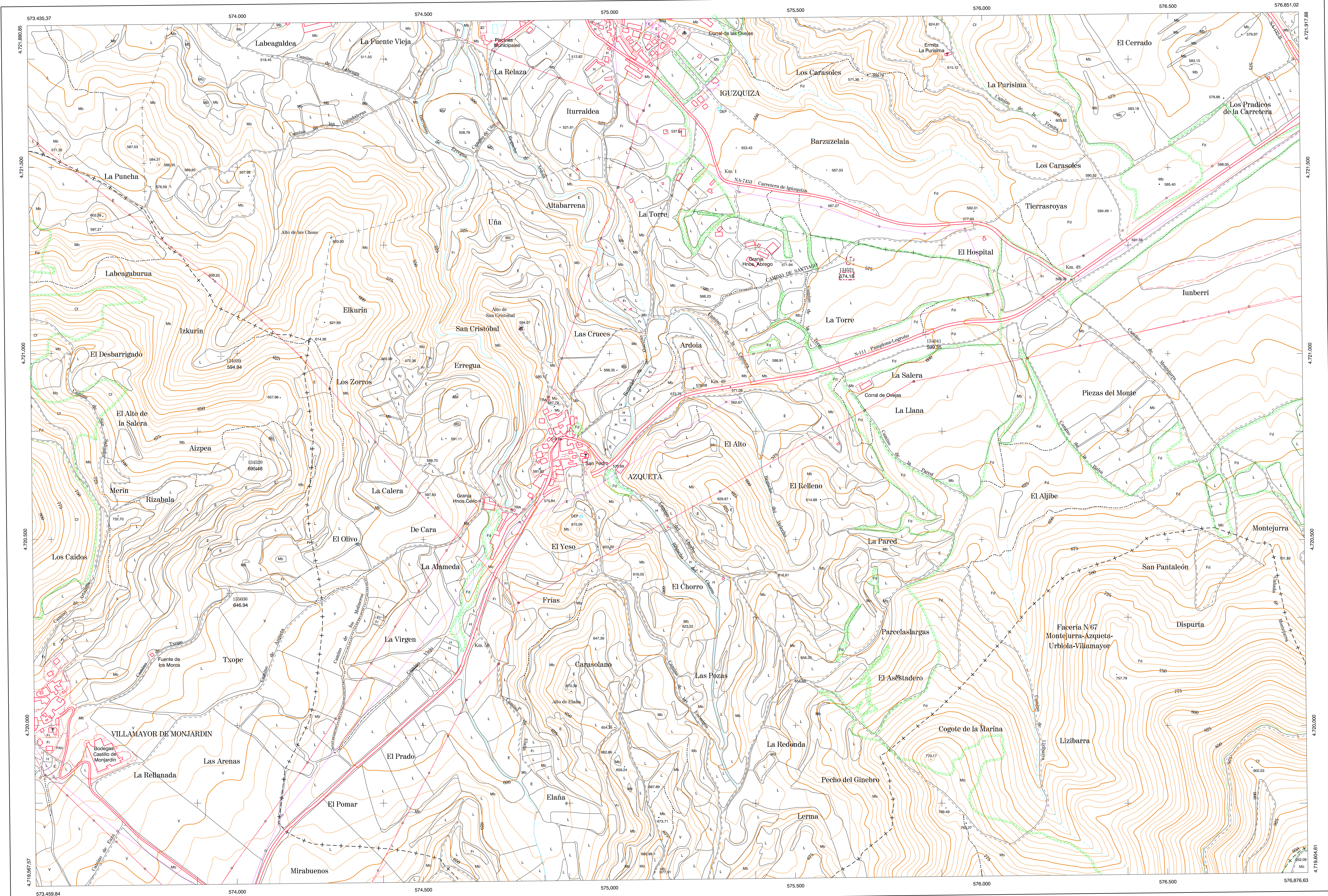
USOS DE SUELO

- |    |                 |    |                        |
|----|-----------------|----|------------------------|
| A  | Arrozal         | J  | Jardín, Zona Verde     |
| CI | Coniferas       | L  | Labor                  |
| EP | Erial - Pastos  | Mt | Matorral               |
| Fd | Frondosas       | O  | Olivar                 |
| Fr | Frutales        | P  | Praderas               |
| Ha | Hedizcal        | Rc | Rozcoso - Improductivo |
| H  | Huerta, Regadio | V  | Vívia                  |

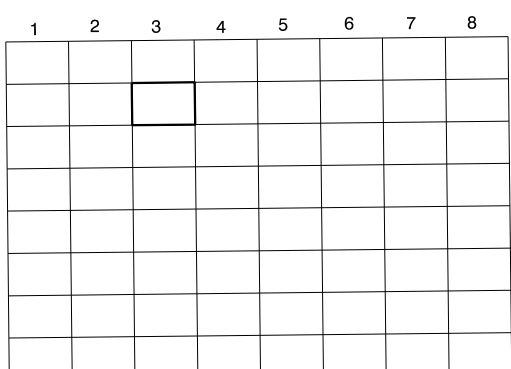
1:50.000	1:5.000	AZQUETA
172	2-3	

COMUNIDAD FORAL DE NAVARRA

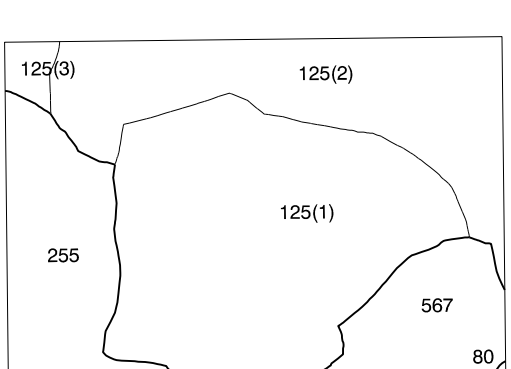
172(1-2)	172(1-3)	172(1-4)
172(2-2)	172(2-3)	172(2-4)
172(3-2)	172(3-3)	172(3-4)



DIVISION: 1:5.000 HOJA: 172 (2-3)



DIVISION ADMINISTRATIVA

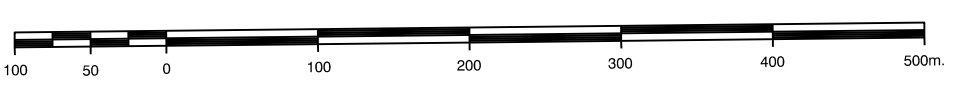


INFORMACION COMPLEMENTARIA

FORMACION INICIAL	ACTUALIZACION
VUELO	VUELO
125 Igúzquiza	AGOSTO 1998
1 Azqueta	Fecha: 1:20.000 Escala: 1:20.000
2 Igúzquiza	Realizado por: AZMUT, S.A. Realizado por: AZMUT, S.A.
3 Laboaga	
255 Villamayor de Monjardín	
RESTITUCION	RESTITUCION
Fecha: OCTUBRE 1994	Fecha: JUNIO 1999
Aparatos: BCL P3, SD2000	Aparatos: OMAP, P3, SD2000
Realizado por: T.C.S.A.	Realizado por: T.C.S.A.

MAPA TOPOGRAFICO DE NAVARRA

ESCALA 1:5.000



Equidistancia de las curvas de nivel 5 metros  
 Proyección U.T.M. Elipsoides GRS80  
 Altitudes referidas al nivel medio del mar en Alicante  
 Dirección y Control: Sección de Cartografía

INFRAESTRUCTURA GEODESICA Y TOPOGRAFICA

VERTICES Y SEÑALES NIVELACION	Coordenadas:			PUNTOS DE APOYO	Coordenadas:		
	X	Y	Z		X	Y	Z
				134039	573.956.575	4.720.992.069	594.943
				134041	573.949.903	4.721.055.898	599.357
				134520	574.016.404	4.720.721.623	695.482
				134521	575.647.130	4.721.248.476	574.184
				135036	573.979.964	4.720.355.090	646.949