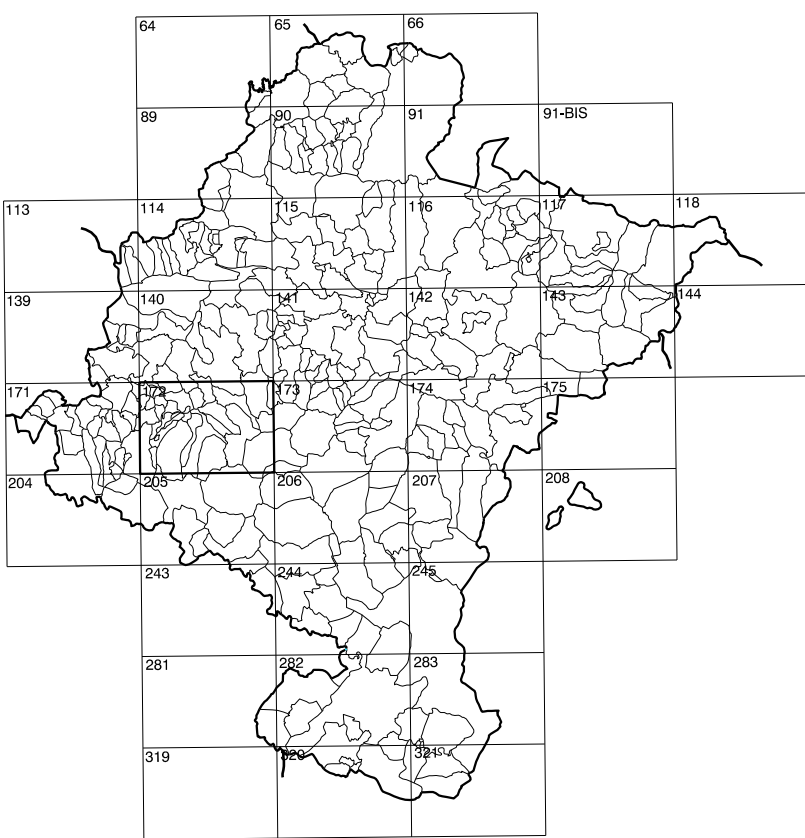


**GOBIERNO DE NAVARRA**  
DEPARTAMENTO DE OBRAS PUBLICAS  
TRANSPORTES Y COMUNICACIONES  
SERVICIO DE OBRAS PUBLICAS



DIVISION DEL TERRITORIO EN HOJAS 1:50.000

SIGNOS CONVENCIONALES

- Autopista-Autovía.
- Red de Interés general.
- Red de Interés de la Comunidad Foral.
- Red comarcal.
- Red local.
- Camino de Santiago.
- Camino pavimentado.
- Camino sin pavimentar.
- Senda-Cañada.
- Ferrocarril vía electrificada.
- Ferrocarril vía doble.
- Ferrocarril vía única.
- Línea eléctrica.
- Línea telefónica.
- Edificación-Edif. en ruinas.
- Torre metálica-Apoyo de hormigón.
- Tapia-Alambrada-Valle.
- Vertice geodésico de 1º orden.
- Vertice geodésico de orden inferior-Topográfico.
- Señal de nivelación.
- Punto de apoyo.
- Gasoducto.
- Oleoducto.
- Otras conducciones subterráneas.
- Limite de nación.
- Limite de comunidad autónoma.
- Limite de término municipal.
- Limite de concejo.
- Rio.
- Arroyo o regata.
- Canal.
- Acequia-Vaguada-Barranco.
- Pozo-Balsa-Fuente-Piscina.
- Curvas de nivel-Curvas de depresión-Altitud.
- Desmonte o terrapén.
- Terreno abancaldado.
- Parcelario visto.

USOS DE SUELO

A	Arrozal	J	Jardín, Zona Verde
Cl	Coniferas	L	Labor
Ep	Enjal - Pastos	Mt	Matorral
Fd	Frondosas	O	Olivar
Ff	Frutales	P	Pradera
He	Halechal	Rc	Rocoso - Improductivo
H	Huerta, Regadio	V	Viña

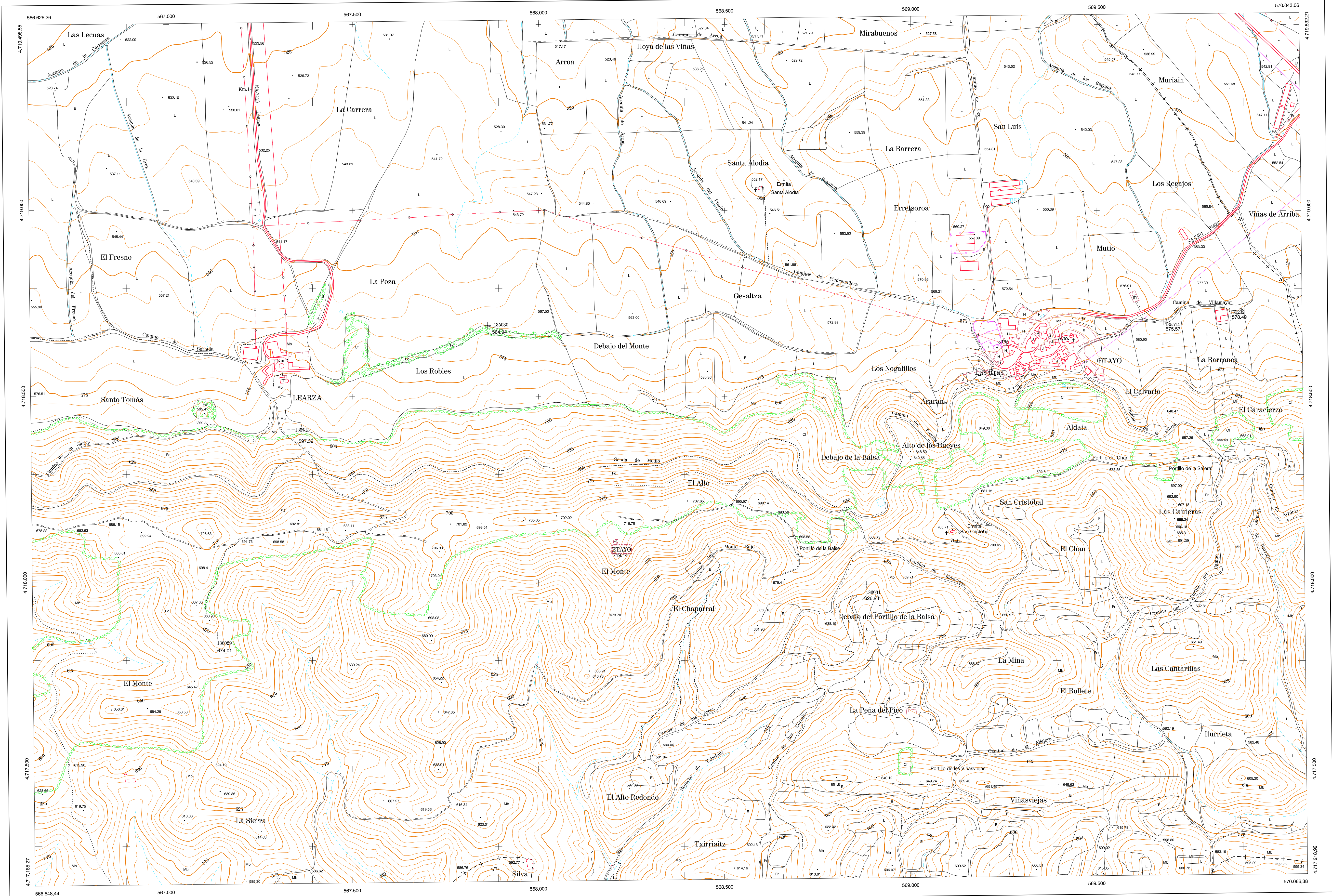
1:50.000  
172

1:5.000  
3-1

ETAYO

COMUNIDAD FORAL DE NAVARRA

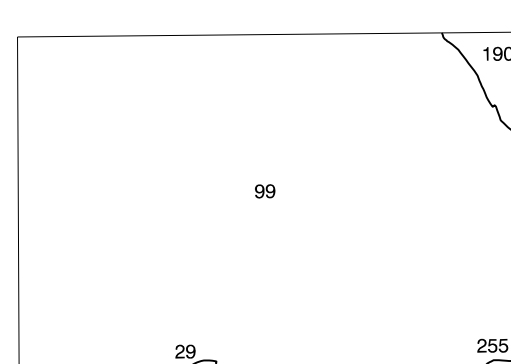
171(2-8)	172(2-1)	172(2-2)
171(3-8)	172(3-1)	172(3-2)
171(4-8)	172(4-1)	172(4-2)



DIVISION: 1:5.000 HOJA: 172 (3-1)

1	2	3	4	5	6	7	8
1							
2							
3							
4							
5							
6							
7							
8							

DIVISION ADMINISTRATIVA



COMUNIDAD FORAL DE NAVARRA

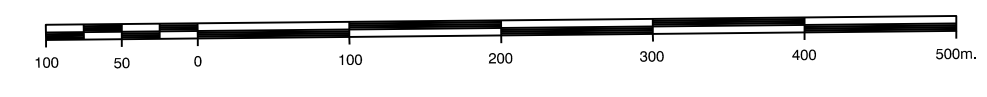
- 99 Etayo
- 29 Los Arcos
- 190 Ojeiza
- 255 Villamayor de Monjardin

INFORMACION COMPLEMENTARIA

<b>FORMACION INICIAL</b>	<b>ACTUALIZACION</b>
<b>VUELO</b>	<b>VUELO</b>
Fecha: SEPTIEMBRE 1992	Fecha: AGOSTO 1998
Escala: 1:20.000	Escala: 1:20.000
Realizado por: AZNAR, S.A.	Realizado por: AZNAR, S.A.
<b>RESTITUCION</b>	<b>RESTITUCION</b>
Fecha: OCTUBRE 1994	Fecha: JUNIO 1999
Aparato: BCL P3, SD2000	Aparato: DWP P3, SD2000
Realizado por: T.C.S.A.	Realizado por: T.C.S.A.

MAPA TOPOGRAFICO DE NAVARRA

ESCALA 1:5.000



Equidistancia de las curvas de nivel 5 metros  
Proyeccion U.T.M. Epsilón GRS80  
Altitudes referidas al nivel medio del mar en Alicante  
Dirección y Control: Sección de Cartografía

INFRAESTRUCTURA GEODESICA Y TOPOGRAFICA

VERTICES Y SEÑALES NIVELACION	Coordenadas:			PUNTOS DE APOYO	Coordenadas:		
	X	Y	Z		X	Y	Z
ETAYO	568.207.427	4.718.111.149	719.139	135030	567.863.745	4.718.690.989	564.943
				135032	568.828.860	4.718.740.996	576.900
				135013	567.236.034	4.718.411.128	597.393
				135014	569.678.781	4.718.702.377	575.575
				136029	567.138.083	4.717.857.592	674.015
				136031	568.882.006	4.717.994.671	626.231