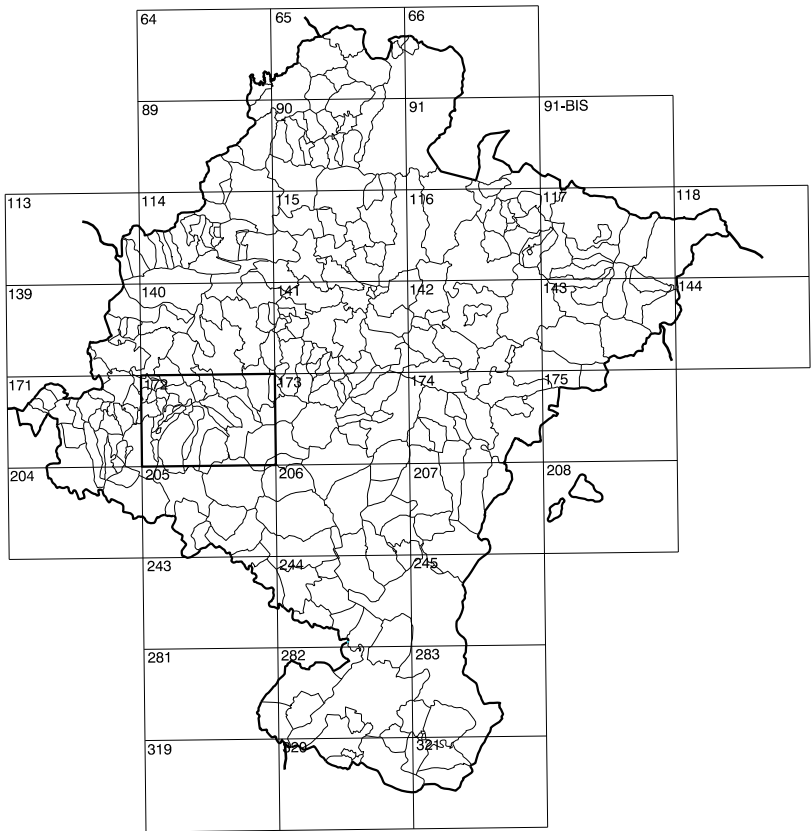


**GOBIERNO DE NAVARRA**  
 DEPARTAMENTO DE OBRAS PUBLICAS  
 TRANSPORTES Y COMUNICACIONES  
 SERVICIO DE OBRAS PUBLICAS



DIVISION DEL TERRITORIO EN HOJAS 1:50.000

SIGNOS CONVENCIONALES

- Autopista-Autovía.
- Red de interés general.
- Red de interés de la Comunidad Foral.
- Red comarcal.
- Red local.
- Camino de Santiago.
- Camino pavimentado.
- Camino sin pavimentar.
- Senda-Cañada.
- Ferrocarril vía electrificada.
- Ferrocarril vía doble.
- Ferrocarril vía única.
- Línea eléctrica.
- Línea telefónica.
- Edificación-Edif. en ruinas.
- Torre metálica-Apoyo de hormigón.
- Tapia-Alambrada-Valla.
- Vértice geodésico de 1er orden.
- Vértice geodésico de orden inferior-Topográfico.
- Señal de nivelación.
- Punto de apoyo.
- Gasoducto.
- Oleoducto.
- Otras conducciones subterráneas.
- Límite de nación.
- Límite de comunidad autónoma.
- Límite de término municipal.
- Límite de concejo.
- Río.
- Arroyo o regata.
- Canal.
- Acequia-Vaguada-Barranco.
- Pozo-Balsa-Fuente-Piscina.
- Curvas de nivel-Curvas de depresión-Altitud.
- Desmorte o terraplén.
- Terreno abancaldado.
- Parcelario visto.

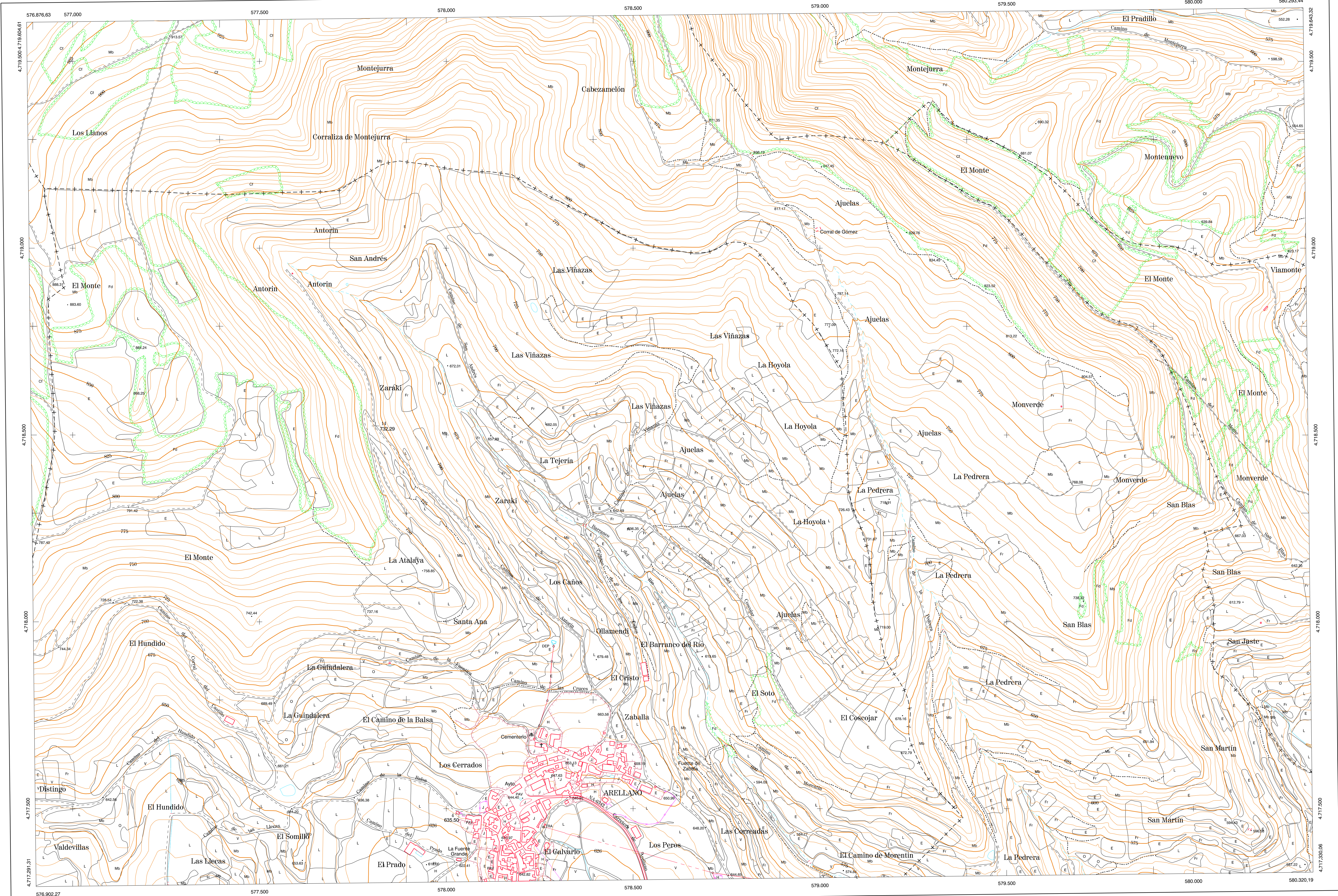
USOS DE SUELO

- |    |                 |    |                       |
|----|-----------------|----|-----------------------|
| A  | Arrozal         | J  | Jardín, Zona Verde    |
| Ci | Coniferas       | L  | Labor                 |
| Ep | Erial - Pastos  | Mt | Matorral              |
| Fd | Frondosas       | O  | Olivar                |
| Fr | Frutales        | P  | Pradera               |
| He | Hederales       | Rc | Rocoso - Improductivo |
| H  | Huerta, Regadio | V  | Vía                   |

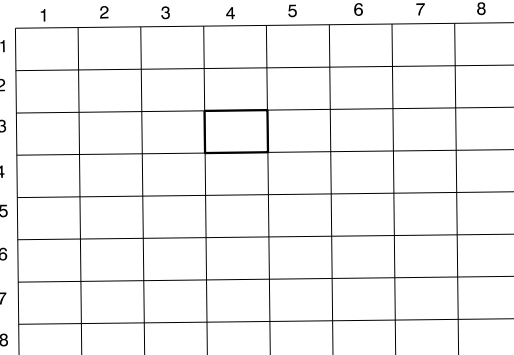
1:50.000	1:5.000	<b>ARELLANO</b>
172	3-4	

**COMUNIDAD FORAL DE NAVARRA**

172(2-3)	172(2-4)	172(2-5)
172(3-3)	172(3-4)	172(3-5)
172(4-3)	172(4-4)	172(4-5)



DIVISION: 1:5.000 HOJA: 172(3-4)



DIVISION ADMINISTRATIVA



COMUNIDAD FORAL DE NAVARRA

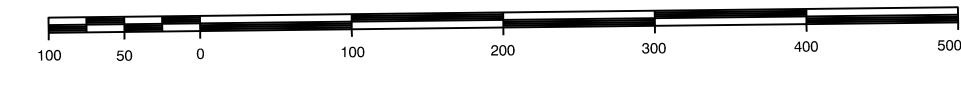
- 5 Aberin
- 30 Arellano
- 80 Dicastillo
- 529 Fozcaña 29
- 174 Morentin

INFORMACION COMPLEMENTARIA

FORMACION INICIAL	ACTUALIZACION
VIUELO	VIUELO
Fecha: SEPTIEMBRE 1992	Fecha: AGOSTO 1998
Escala: 1:20.000	Escala: 1:20.000
Realizado por: AZMUT, S.A.	Realizado por: AZMUT, S.A.
RESTITUCION	RESTITUCION
Fecha: OCTUBRE 1994	Fecha: JUNIO 1999
Aparatos: BC3, P3, SD2000	Aparatos: DMAP, P3, SD2000
Realizado por: T.C.S.A.	Realizado por: T.C.S.A.

MAPA TOPOGRAFICO DE NAVARRA

ESCALA 1:5.000



Equidistancia de las curvas de nivel 5 metros

Proyeccion U.T.M. Epíscide GPS80

Altitudes referidas al nivel medio del mar en Alicante

Dirección y Control: Sección de Cartografía

INFRAESTRUCTURA GEODESICA Y TOPOGRAFICA

VERTICES Y SEÑALES NIVELACION	Coordenadas:			PUNTOS DE APOYO	Coordenadas:		
	X	Y	Z		X	Y	Z
				4	578.034.089	4.717.485.254	635.500
				14	577.810.995	4.718.524.057	732.290

